



Тягово-сцепное устройство с шаровым узлом типа А без электрики

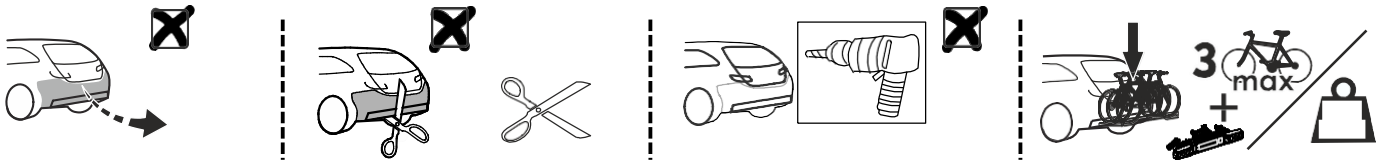
Артикул:

3081-5B

Toyota RAV 4 (XA50)

2018 - ...

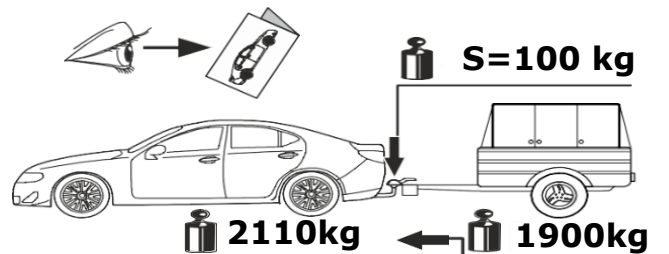
Требования при установке изделия:



Эксплуатационные характеристики:

$$D = \frac{\text{MAX KG} \times \text{MAX KG}}{\text{MAX KG} + \text{MAX KG}} \times 0,00981 \leq D$$

Масса Тягово-сцепного устройства = 24,5 kg



D=9,8 kN

Сертификат соответствия:
№ ЕАЭС RU C-RU.АД50.В.04010/21



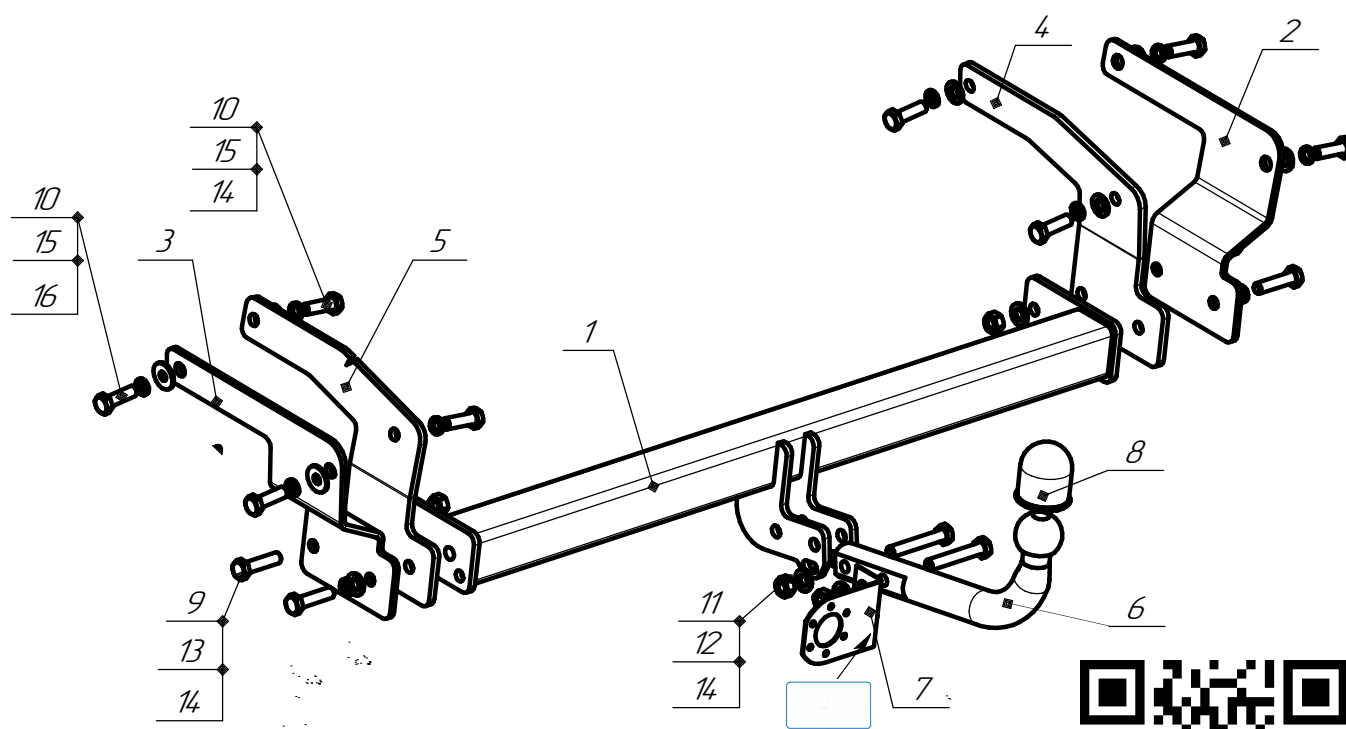
ООО «Эй-Си-Пи-Эс Автомотив»
462800, Россия, Оренбургская обл.,
п. Новоорск, ул. Шоссейная, 18
Тел.: (3537) 42-88-24,
(495) 799-13-46
info.novoorsk@acps-automotive.com
https://oris-farkop.ru



ПОРЯДОК МОНТАЖА

1. Снять буксировочную петлю (далее не потребуется).
2. Освободить и очистить установочные отверстия на лонжеронах автомобиля от заглушек и грунтовок.
3. Установить кронштейны на лонжероны автомобиля и закрепить с помощью прилагаемого комплекта метизов (кронштейн с вырезом -левый).
4. Установить балку ТСУ между кронштейнами и закрепить с помощью прилагаемого комплекта метизов.
5. Выровнять положение ТСУ относительно продольной оси автомобиля. Произвести обтяжку болтовых соединений крепления ТСУ с моментом, указанным в таблице.
6. Установить шар, кронштейн розетки и зафиксировать соответствующими крепежными элементами. Произвести обтяжку резьбовых соединений с моментом, указанным в таблице.
7. Произвести электромонтаж световой сигнализации.
8. Установку ТСУ рекомендуется производить только специалистам сертифицированных автосервисов.

СХЕМА МОНТАЖА ТСУ



Подробную инструкцию по монтажу можно посмотреть здесь:
<https://oris-farkop.ru/info/instructions/3081-AN.pdf>

