

# РОЗЕТКИ ЭЛЕКТРИЧЕСКИЕ ШТЕПСЕЛЬНЫЕ СЕРИИ «ГЕРМЕС PLUS»

## Краткое руководство по эксплуатации

### 1 Назначение и область применения

1.1 Розетки электрические штепсельные серии «Гермес Plus» товарного знака IEK (далее розетки) предназначены для подключения однофазных потребителей в электрических сетях переменного тока напряжением до 250 В частотой 50 Гц и соответствуют ГОСТ Р 51322.1 (МЭК 60884-1).

1.2 Область применения выключателей: для открытой установки под навесом или в помещениях, где колебания температуры и влажности воздуха несущественно отличаются от колебаний на открытом воздухе и имеется сравнительно свободный доступ наружного воздуха, например, в палатках, кузовах, прицепах, металлических помещениях без теплоизоляции, а также в оболочке комплектного изделия категории 1 (отсутствие прямого воздействия солнечного излучения и атмосферных осадков).

1.3 Нормальными условиями эксплуатации розеток являются:

- температура окружающей среды от минус 25 °С до плюс 40 °С;
- высота над уровнем моря не более 2000 м;
- среднее значение относительной влажности не более 90% при плюс 25 °С;

Остальные климатические характеристики розеток соответствуют климатическому исполнению УХЛ2 по ГОСТ 15150.

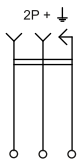
### 2 Основные технические параметры

2.1 Основные технические параметры розеток приведены в таблице 1.

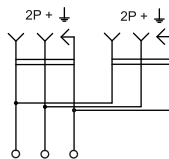
Таблица 1. Технические параметры

Модификация	Значение							
	PC620-3-ГПБб	PC622-3-ГПБб	PC623-3-ГПБб	PC624-3-ГПБб	PC620-3-ГПБд	PC622-3-ГПБд	PC623-3-ГПБд	PC624-3-ГПБд
Тип розетки								
Количество розеток, шт.	1	2	3	4	1	2	3	4
Номинальный ток, А	16							
Максимальное сечение присоединяемых проводников, мм <sup>2</sup>	2,5							
Тип розеток	2P + ⊕							
Степень защиты по ГОСТ 14254 (МЭК 529)	IP54							
Ремонтопригодность	Неремонтопригодные							
Цвет корпуса	Белый							
Цвет крышки	Белый				Дымчатый			
Срок службы, не менее, лет	10							

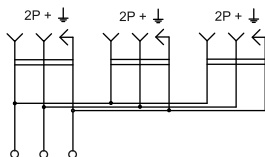
Электрические схемы соединений представлены на рисунке 1.



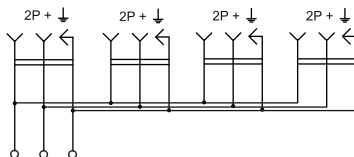
PC620-3-ГПБб; PC620-3-ГПБд



PC622-3-ГПБб; PC622-3-ГПБд



PC623-3-ГПБб; PC623-3-ГПБд



PC624-3-ГПБб; PC624-3-ГПБд

Рисунок 1 – Электрические схемы розеток серии «Гермес Plus»

### 3 Комплектность

В комплект поставки входят:

- розетка - 1 шт.;
- упаковочный пакет - 1 шт.;
- этикетка - 1 экз.

### 4 Инструкция по монтажу

4.1 Открыть защитную крышку и выкрутить винты. Снять верхнюю часть розетки.

4.2 Закрепить основание розетки на месте установки, так чтобы открытое сливное отверстие располагалось снизу.

4.3 Ввести подготовленные к монтажу электрические провода через резиновый защитный сальник в основании розетки и присоединить к винтовым зажимам L и N розетки. Провод с изоляцией желто-зелёного цвета необходимо присоединить к винтовому зажиму PE. Розетка имеет дополнительный зажим PE для обеспечения непрерывности заземления при проходном способе подключения.

4.4 Установить верхнюю часть розетки, закрутить винты.

## **5 Правила и условия безопасного и эффективного использования**

5.1 Монтаж и демонтаж розеток производить только при отсутствии напряжения в сети.

### **5.2 ЗАПРЕЩАЕТСЯ!**

– Эксплуатация розеток при обнаружении внешних повреждений корпуса.

– Подключение розеток к неисправной электропроводке.

5.3 При нормальном функционировании по истечении срока службы, изделие не представляет опасности в дальнейшей эксплуатации

## **6 Условия транспортирования и хранения**

6.1 Транспортирование розеток допускается любым видом крытого транспорта, обеспечивающим предохранение упакованных розеток от механических повреждений.

6.2 Хранение розеток осуществляется в упаковке изготовителя в помещениях с естественной вентиляцией при температуре окружающего воздуха от минус 45 °С до плюс 50 °С и относительной влажности 98% при плюс 25 °С.

## **7 Утилизация**

При утилизации необходимо разделить детали розеток по видам материалов и сдать в специализированные организации по приёмке и переработке вторсырья.

## **8 Гарантийные обязательства**

Гарантийный срок эксплуатации розеток – 3 года со дня продажи при условии соблюдения потребителем правил монтажа, эксплуатации, транспортирования и хранения.

## **ИНФОРМАЦИЯ ДЛЯ ПОТРЕБИТЕЛЕЙ**

### **Адреса организаций для обращения потребителей**

#### **Российская Федерация**

ООО «ИЭК ХОЛДИНГ»

142143, Московская область,

Подольский район, с.п. Стрелковское,

2-й км Обводной дороги, владение 1

Тел./факс: +7 (495) 542-22-27

info@iek.ru;

www.iek.ru

#### **Республика Молдова**

П.И.К. «ИЭК МОЛДОВА» О.О.О.

MD 2044, г. Кишинев, ул. Мария Драган, 21

Тел.: +373 (22) 479-065; +373 (22) 479-066

Факс: +373 (22) 479-067

info@iek.md; infomd@md.iek.ru

www.iek.md

#### **Страны Евросоюза**

##### **Латвийская Республика**

ООО «ИЭК БАЛТИЯ»

LV-1004, г. Рига, ул. Биекенсалас, 6

Тел.: +371 (2) 934-60-30

iek-baltija@inbox.lv;

www.iek.ru

#### **Украина**

ООО «ТОРГОВЫЙ ДОМ ИЭК.УКР»

08132, г. Вишневое, ул. Киевская, 6В

Тел.: +38 (044) 536-99-00

info@iek.com.ua;

www.iek.ua

**Страны Азии****Республика Казахстан**

ТОО «ТД ИЭК.КАЗ»

050047, г. Алматы, Алатауский район,

мкр. «Айгерим-1», ул. Ленина, 14

Тел. +7 (727) 297-69-22; +7 (727) 222-00-97

infokz@iek.ru; [www.iek.ru](http://www.iek.ru)

**Республика Беларусь****ООО «ИЭК ХОЛДИНГ»**

220025, г. Минск, ул. Шафарнянская, д. 11

тел.: + 375 (17) 286-36-29

iek.by@iek.ru; [www.iek.ru](http://www.iek.ru)

**МОНГОЛИЯ**

«ИЭК Монголия» КОО

Улан-Батор, 20-й участок Баянголского района,

Западная зона промышленного района 16100,

Московская улица, 9

Тел: +976 7015-28-28

Факс: +976 7016-28-28

info@iek.mn; [www.iek.mn](http://www.iek.mn)