

BIONIME

Глюкометр, якому довіряють

Країна виробник: Швейцарія

Завод виробник: Тайвань

Гарантія безстрокова. Безкоштовне сервісне обслуговування 10 років

Сервісний центр

Rightest™ GM550

Використовувати тільки
з тест-смужками
Rightest GS550



НАЛАШТУВАННЯ ГЛЮКОМЕТРА

1 Порт для тест-смужки

Тест-смужка вставляється до клацання

2 Дисплей (екран)

Відображає результати вимірювань і дає логічні підказки.

3 Головна кнопка

- включення/виключення глюкометра;
- виведення на дисплей різних режимів.

Кнопка утримується до моменту входу в режим установки (в ході цієї операції відбувається тимчасове відключення живлення приладу).

4 Кнопки вліво / вправо

Призначені для перегляду результатів вимірювань. Змінюють налаштування режимів.

5 Модель Rightest GM550

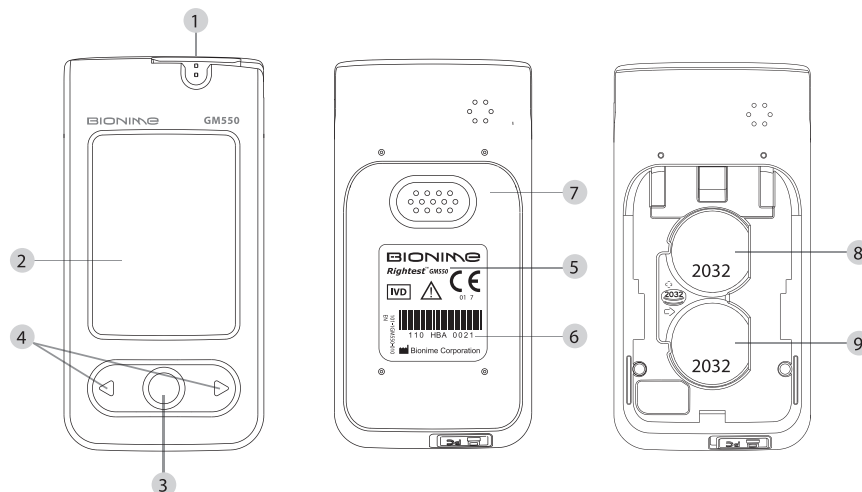
6 Серійний номер глюкометра

7 Кришка відсіку батарейок

Зніміть кришку для заміни батарейок рухом вниз.

8 Батареяка глюкометра 2032

9 Батареяка підсвічування 2032



Після встановлення батарейок глюкометр почне самотест.

Натисніть головну кнопку, самотест зупиниться і Ви увійдете в режим налаштування.



Налаштування часу

3

Коли година блимає, натисканням кнопок вліво / вправо встановіть потрібний час. Натисніть на головну кнопку, щоб підтвердити настройку. Повторіть операції для вибору потрібних хвилин.



Налаштування дати

1

Натисканням на кнопки вліво / вправо виберіть потрібний Вам рік, коли формат року блимає. Щоб підтвердити обраний рік, натисніть головну кнопку. Повторіть операції для вибору місяця і дати.



Регулювання гучності сигналу

4

При мигаючому форматі гучності натисніть кнопки вліво / вправо для її включення або виключення. Натисніть на головну кнопку, щоб підтвердити настройку.



Налаштування формату часу

2

Коли формат часу блимає, натисканням кнопок вліво / вправо встановіть потрібний формат - 12 або 24 години. Натисніть на головну кнопку, щоб підтвердити настройку.



Налаштування одиниці виміру

5

Коли на дисплеї блимають mmol / l або mg / dl, виберіть необхідну одиницю виміру натисканням на кнопки вліво / вправо. Натисніть на головну кнопку, щоб підтвердити настройку.
Для України звичайним є вимір в ммол / л.

ІНФОРМАЦІЙНА ЛІНІЯ:

0 800 600 103

з 9:00 до 18:00 по буднях, ДЗІВІНКИ БЕЗКОШТОВНІ ЗІ СТАЦІОНАРНИХ
ТА МОБІЛЬНИХ ТЕЛЕФОНІВ У МЕЖАХ УКРАЇНИ

