

Перечень основных деталей и узлов машины фрезерной электрической МФ-0,75

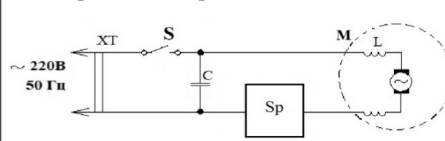
Утверждаю

Начальник ОТО

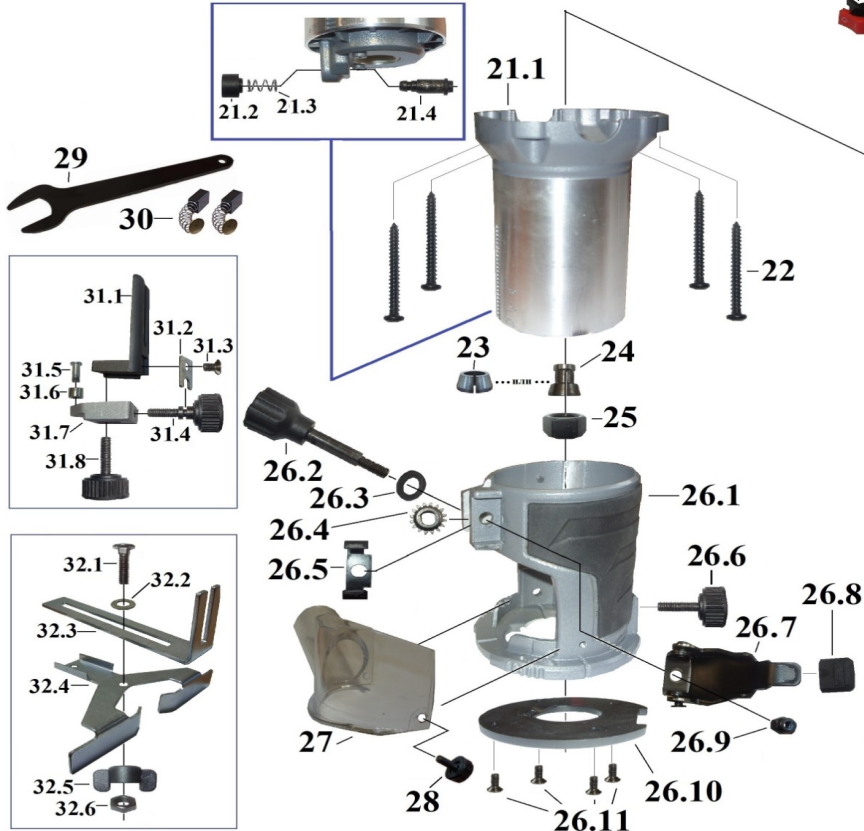
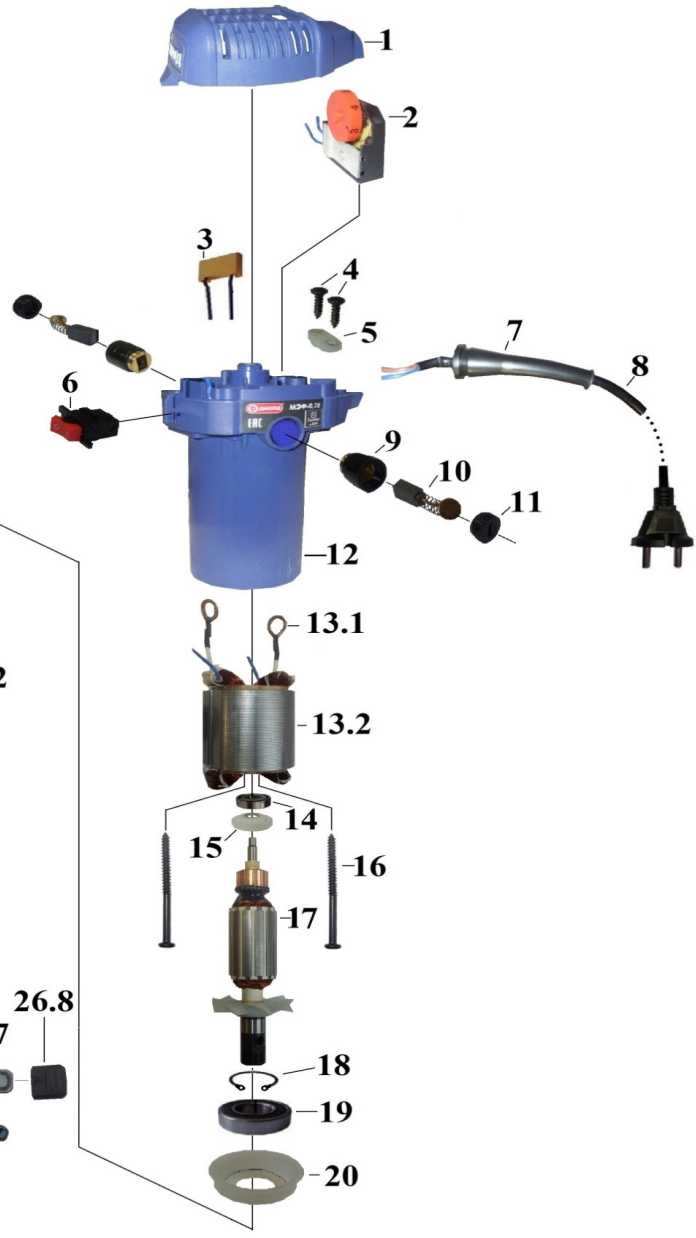
Козлов П.А.

«__» _____ 20__ г.

Электрическая принципиальная схема



ХТ	Сетевая вилка
S	Выключатель
Sp	Блок регулятора скорости
M	Эл. двигатель
L	Каташка индуктивности



Поз.	Наименование	Кол.
1	Крышка электродвигателя	1
2	Блок регулировки скорости	1
3	Конденсатор 250V 0,33µF	1
4	Винт саморез 4x14	2
5	Прижим	1
6	Выключатель 6А, 250В, 5Е4	1
7	Трубка защитная	1
8	Шнур сетевой с вилкой 2x0,75мм², L=2м.	2
9	Щёткодержатели	2
10	Щётки 6x9x12	2
11	Винт-пробка М12x1	2
12	Корпус электродвигателя	1
13	Статор в сборе	1
13.1	кольцо пружинное	2
13.2	статор	1
14	Подшипник 627RS	1
15	Втулка якоря	1
16	Винт саморез 4x60	2
17	Якорь	1
18	Кольцо стопорное наружное Ø17	1
19	Подшипник 6003RS	1
20	Фланец (компенсатор)	1

Поз.	Наименование	Кол.
21	Корпус в сборе	1
21.1	корпус	1
21.2	кнопка стопора	1
21.3	пружина 0,7x8,3x12	1
21.4	стопор	1
22	Винт саморез 4x40	4
23	Цанга Ø8 ЗИП	1
24	Цанга Ø6 ЗИП	1
25	Гайка цанги М17x1	1
26	База для кромоного фрезерования в сборе	1
26.1	база	1
26.2	винт «барашек» спец.	1
26.3	шайба 6	1
26.4	шестерня z16	1
26.5	скоба	1
26.6	винт «барашек» М6x22	1
26.7	зажим в сборе ЗИП	1
26.8	накладка ЗИП	1
26.9	гайка М5	1
26.10	подошва	1
26.11	винт потай М4x7	4
27	Патрубок ЗИП	1
28	Винт барашек М4x10 ЗИП	1

Поз.	Наименование	Кол.
29	Ключ S22 ЗИП	1
30	Щётки 6x9x12 ЗИП	2
31	Роликовая направляющая в сборе ЗИП	1
31.1	направляющая	1
31.2	скоба	1
31.3	винт потай М4x5	1
31.4	винт «барашек» спец.	1
31.5	спец винт М4	1
31.6	ролик	1
31.7	ползун	1
31.8	винт «барашек» М6x22	1
32	Параллельная направляющая в сборе ЗИП	1
32.1	винт спец. М6x15	1
32.2	шайба 8	1
32.3	кронштейн	1
32.4	параллельная направляющая	1
32.5	ручка двух лепестковая	1
32.6	гайка М6	1

Исполнил:

Зам. начальника ОТО _____ Клёткин А.В.