

Screen size
10"-32"



Max weight
20 kg
44 lbs



Tilt
-5° to +15°



Wall distance
30 - 43 mm
1.2" - 1.7"



VESA
75 x 75,
100 x 100 mm

1. Wall plate installation

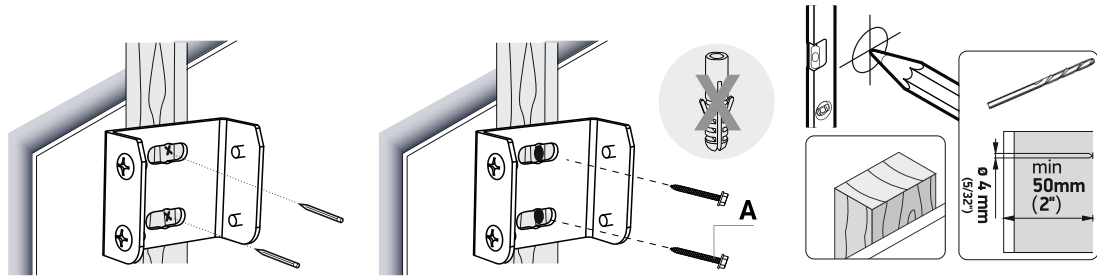
Установка крепления на стену

1-1. Stud wall installation.

IMPORTANT: Holes' depth in the wall must be 50 mm (2") minimum

Установка крепления на деревянную стену.

ВАЖНО: глубина отверстий в стене должны быть не менее 50 мм (2")

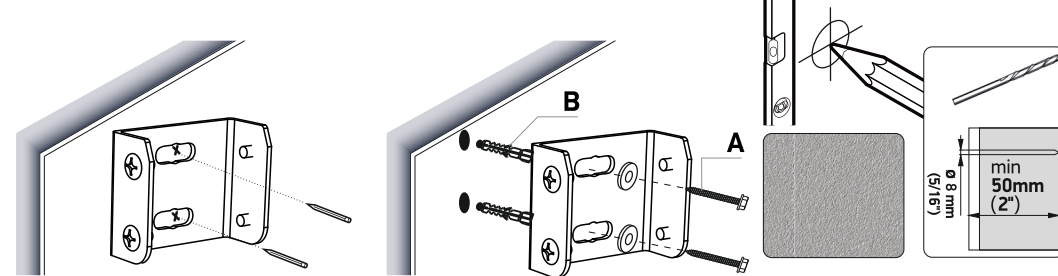


1-2. Masonry/Concrete Wall.

IMPORTANT: Holes' depth in the wall must be 50 mm (2") minimum

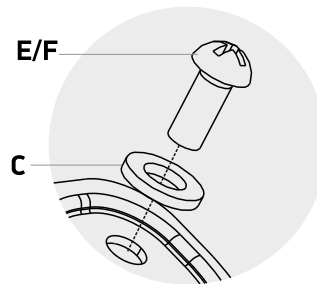
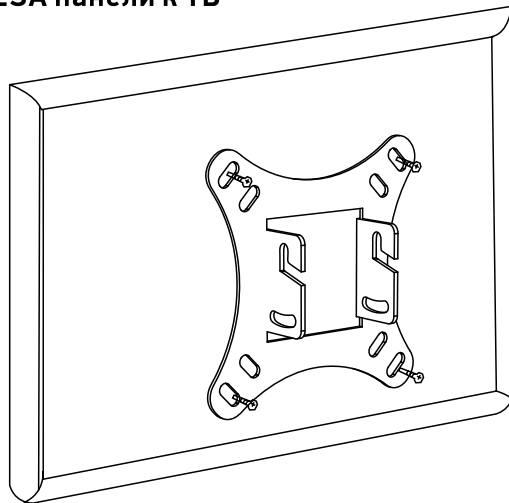
Установка крепления на капитальную стену.

ВАЖНО: глубина отверстий в стене должны быть не менее 50 мм (2")



3. VESA panel installation to the TV

Установка VESA панели к ТВ



4. Hang TV on the Wall plate

Навесьте ТВ на настенную площадку

Tighten the screw by using a proper screwdriver to secure the bracket

Затяните винты, используя отвертку, для фиксации кронштейна

