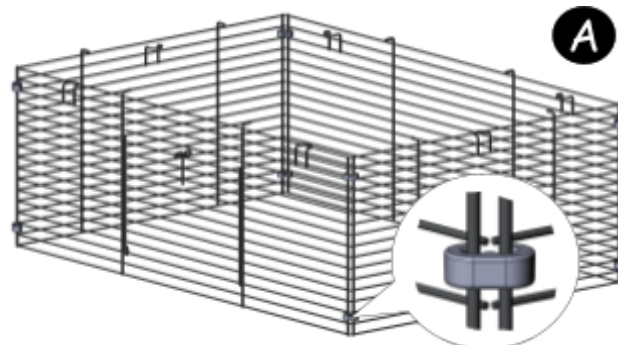
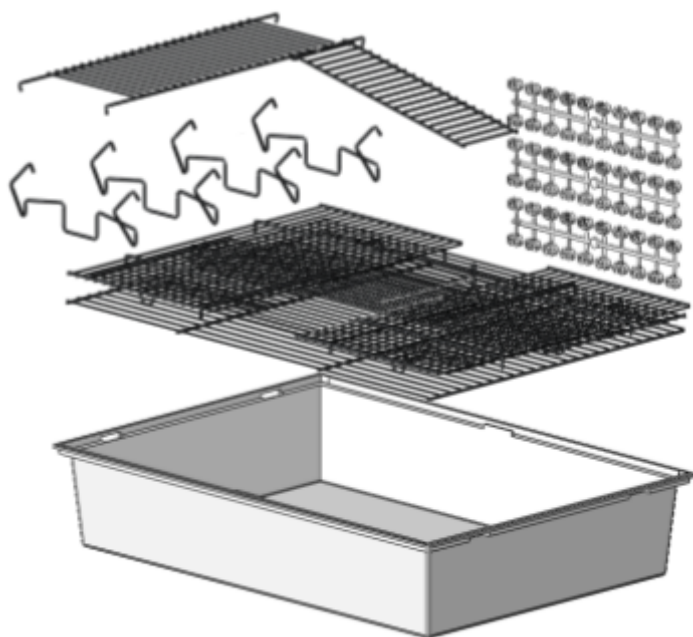
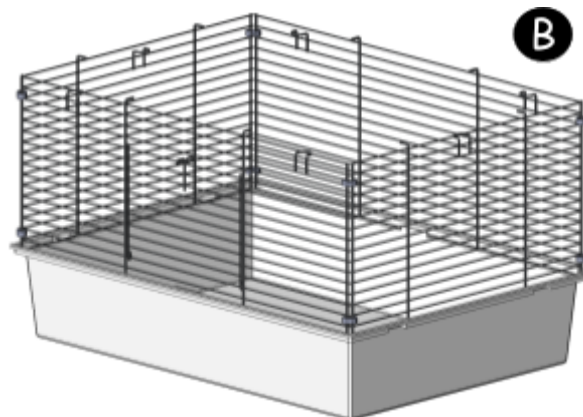


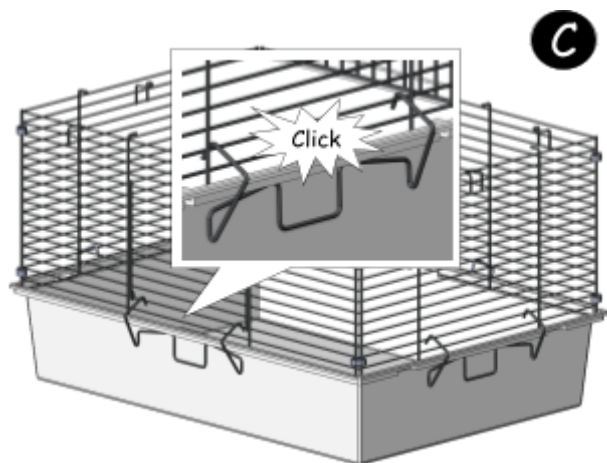
Производитель оставляет за собой право, без предварительного уведомления вносить изменения в конструкцию и комплектацию изделия не влияющих на потребительские свойства.



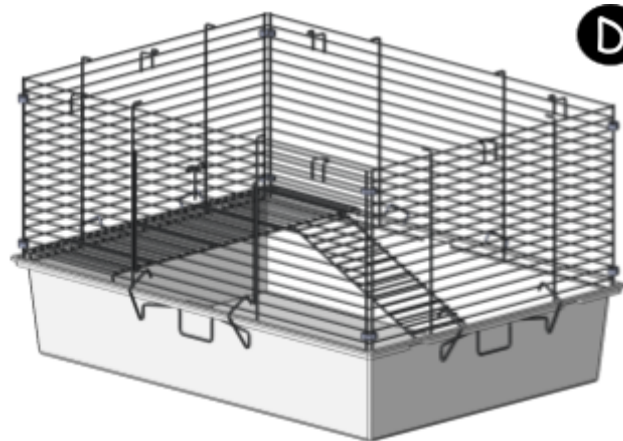
Соединить переднюю заднюю и боковые стенки скобами.



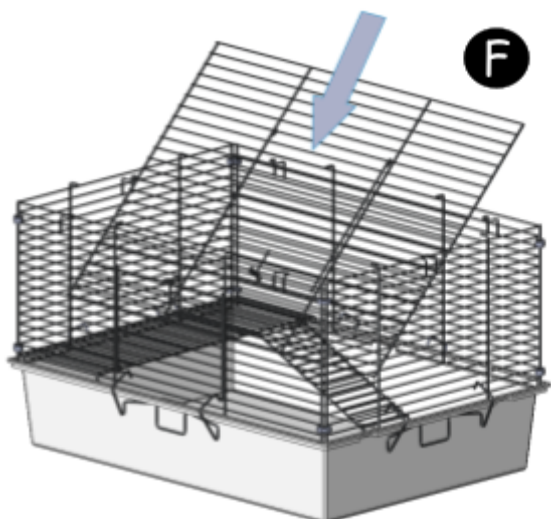
Поместить клетку на поддон.



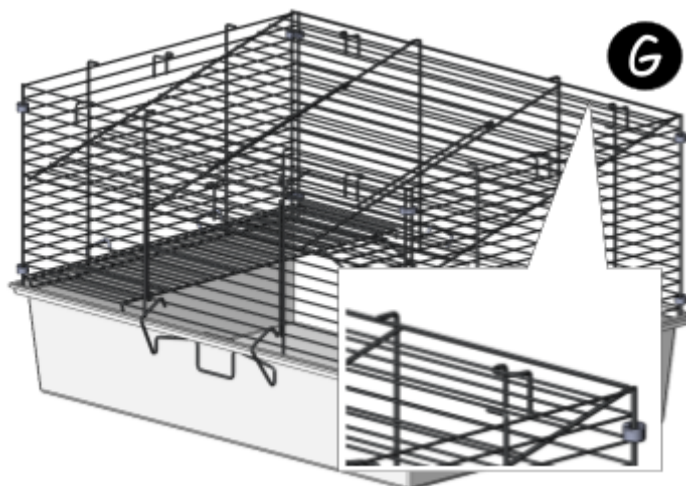
Закрепить на поддоне защелками.



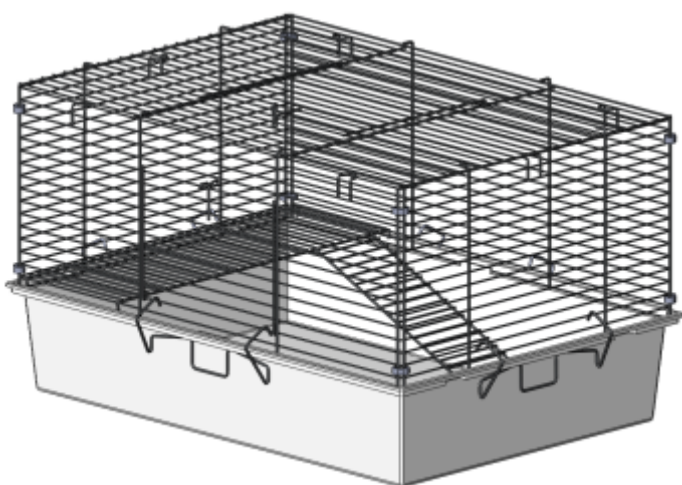
Разместить этаж.



Крышу поместить внутрь клетки.



Вставить одну из сторон крыши между крючками



Триподнимая крышу, слегка отгибая стенки, установить крышу фиксируя между крючками.

Наполнение зависит от комплектации

