

Крем-краска Delight Trionfo
Палитра 74 оттенка.
Смешивается с ампульсными окислителями в пропорции 1:1,5

Ампульсный окислитель	ПРИМЕНЕНИЕ зависит от желаемого результата		ВРЕМЯ ВЫДЕРЖКИ КРАСИТЕЛЯ СМЕСИ
	ПРИКОРНЕВАЯ ЗОНА	ПОЛОТНО ВОЛОС	
1,5%	Пастельное тонирование, без осветляющего эффекта натуральных волос.	Пастельное тонирование, без осветляющего эффекта натуральных волос.	5-15 минут
3%	Окрашивание тон в тон, темнее, тонирование, интенсивное тонирование, легкий осветляющий эффект на натуральных волосах.	Окрашивание тон в тон, темнее, тонирование, интенсивное тонирование.	30 минут 10-20 минут
4%	Окрашивание тон в тон, темнее, тонирование, интенсивное тонирование. Для ярких медных и красных оттенков. Легкий осветляющий эффект на натуральных волосах.	Окрашивание тон в тон, темнее, тонирование, интенсивное тонирование. Для ярких медных и красных оттенков.	30 минут 10-20 минут
6%	Осветление на 1 тон, 100% закрашивание седых волос.	Окрашивание тон в тон, 100% закрашивание седых волос.	35 минут 45 минут
9%	Осветление натуральных волос на 2 тона	Осветление натуральных волос на 1 тон	40-45 минут
12%	Осветление натуральных волос на 3 тона	Осветление натуральных волос на 2 тона	45-50 минут

Ампульсный окислитель	СЕРИЯ СПЕЦИАЛЬНЫЙ БЛОНДИН		ВРЕМЯ ВЫДЕРЖКИ КРАСИТЕЛЯ СМЕСИ
	Осветление натуральных волос на 3 тона	Осветление натуральных волос на 2 тона	
9%			50 минут
12%			60 минут

ГРУППА	ПРОПОРЦИИ	АМПУЛЬНЫЕ ОКИСЛИТЕЛИ
Основные тона (1-10 уровни)	1:1,5 1:1	9% (10vol), 4% (13vol), 6% (20vol), 9% (30vol), 12% (40vol) Выбор ампульсного окислителя зависит от желаемого результата при окрашивании.
Тонирование, интенсивное тонирование: Основные тона (1-10 уровни)	1:2	1,5% (5vol), 3% (10vol), 4% (13vol) Выбор ампульсного окислителя зависит от желаемого результата при тонировании.
Серия Специальный Блондин (2 уровня)	1:2	9% (30vol), 12% (40vol) Специальные осветляющие группы красителей, применяется только для осветления натуральных волос.
Тонеры (9 - 3 уровня)	1:1,5 1:2	1,5% (5vol), 3% (10vol) Выбор ампульсного окислителя зависит от желаемого результата при окрашивании.
Осветление седых волос:	1:1	9% (20vol) - темнее, тон в тон, тон светлее. Необходимо тщательно прокрасить седые волосы. До 50% седых, желаемый оттенок необходимо смешать с натуральным тоном (0,0) в пропорции 2:1. Более 50% седых, желаемый оттенок необходимо смешать с натуральным тоном (0,0) в 3 тон темнее в пропорции 1:1. Время выдержки: 45-50 минут

КОРРЕКТОР ЦВЕТА ВОЛОС:
Используется для рассветления оттенков крем-краски. Основной группы по глубине тона и цветовому направлению. Например, для получения оттенка на 1 тон светлее. Вязь 30 гр. Выбранного оттенка + 10 гр. КОРРЕКТОРА ЦВЕТА ВОЛОС.

Применение и смешивание: Смешать в пластиковый чашечке 60 мл крем-краски Delight Trionfo и 90 мл ампульсного окислителя 1,5% (5vol), 4% (13vol), 6% (20vol), 9% (30vol), 12% (40vol). При использовании серии специальных блондинов, 60 мл крем-краски Delight Trionfo и 120 мл ампульсного окислителя 9% (30vol), 12% (40vol).

ПЕРИЧНОЕ ОБРАЩЕНИЕ: осветление волос, желательно проводить на сухих, чистых волосах. Приготовленную красящую смесь равномерно нанести на длину и концы волос, отступая от корней 2-3 см, оставить на 10-15 мин. Затем приготовить свежую смесь, нанести на корни волос, выдержать рекомендуемое время выдержки.

ВОЗВРАЩЕНИЕ К ИСХОДНОМУ ЦВЕТУ: при осветлении смеси равномерно нанести на прикорневую зону, выдержать рекомендуемое время выдержки. При необходимости по полному волосу выполнить тонирование/стойкое осветление свежей смесью.

Общее время выдержки зависит от вида окрашивания и составляет от 20 до 60 минут.

При окрашивании серых волос, время выдержки не менее 45 мин.

ЗАВЕРШАЮЩАЯ ОБРАБОТКА: по истечении времени выдержки аккуратно прополоскать красящую смесь с водой в течение 5 мин, затем тщательно вымыть волосы теплой водой с использованием шампуня «Защита цвета» и нанести Бальзам «Стабилизатор цвета» после окрашивания на 3-5 мин, смыть его теплой водой.



Delight TRIONFO

ШАМПУНЬ ЭКСТРАКТ КАШЕМИРА
Деликатно очищает окрашенные и химически обработанные волосы. Экстракт Кашемира питает, восстанавливает и увлажняет, делает волосы более мягкими и блестящими.
Способ применения: Нанести на влажные волосы, вспенить, выдержать 1-3 минуты. Смыть. При необходимости повторить процедуру.

МАСКА ЭКСТРАКТ КАШЕМИРА
Специальная формула для окрашенных и химически обработанных волос. Экстракт Кашемира в составе маски питает и увлажняет, бережно сохраняет цвет. Разглаживает кутикулярный слой, возвращая волосам блеск и продлевая жизнь окрашиванию. Не утяжеляет.
Способ применения: Нанести на чистые влажные волосы, оставить на 3-5 минуты. Смыть.

ЭКСТРАКТ КАШЕМИРА
Специальное средство для окрашенных и химически обработанных волос. Благодаря Экстракту Кашемира, средство питает, восстанавливает и увлажняет окрашенные волосы, делая их более мягкими и блестящими уже после первого нанесения.
Способ применения: нанести на чистые, влажные волосы. Не смывать. Приступить к укладке, сушке волос.

DELIGHT ЭЛИКСИР DELIGHTEX (Step 1 и Step 2) – дуэторовневая, мультивитаминовая защита волос: от любых возможных повреждений во время осветления, окрашивания и других химических процедур.

DELIGHTEX STEP 1 – смешивается с осветляющими препаратами, красителями и эмалевыми заливками.

Пропорции добавления:
- в осветляющий порошок STEP 1 – 3 мл на каждые 10 гр. осветляющего порошка (без учета ампульсного окислителя).
- в красящую смесь STEP 1 – 1 мл на каждые 10 мл красителя (без учета ампульсного окислителя).
- химическую заливку STEP 1 – 1 мл на каждые 10 мл основного состава для заливки.

DELIGHTEX STEP 2 – мультивитаминовая защита, в форме крема. Стабилизирует внутреннюю структуру волоса, нормализует дисульфидные связи, завершает процесс обесцвечивания/окрашивания/заливки, сохраняет максимальную прочность и эластичность волоса. Плотно запечатывает кутикулу волоса, оказывает интенсивное восстанавливающее действие на его структуру, придает интенсивный блеск и мягкость.

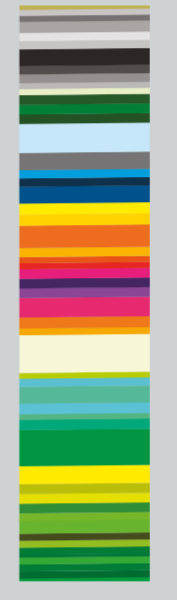
Применение: При обесцвечивании волос, STEP 2 наносится перед применением шампуня, при окрашивании волос, красителем после применения шампуня, при выполнении химической заливки наносится сразу после фиксирующего состава (нейтрализатора). Нанести STEP 2 на чистые влажные волосы примерно 15 мл (зависит от длины и густоты волос), распределить от корней до самых кончиков. Оставить на 10 минут, по истечении времени излишки смыть теплой водой.

СРЕДСТВО ДЛЯ УДАЛЕНИЯ КРАСИТЕЛЯ С КОЖИ ГОЛОВЫ
Мягкое средство для удаления с кожи головы следов красителя. Содержит комплекс стиролов, которые эффективно удаляют пятна красителя.

Применение: Нанести средство на ватный тампон и стряхнуть с кожи головы оставшийся на ней краситель. Эффект проявляется в течение 2-3 минут после применения средства. Средство необходимо использовать до применения шампуня.

Delight TRIONFO

Delight TRIONFO



PROFESSIONAL
Hair colouring cream



Импортер в РФ: ООО «Триумф»
111020, Москва, ул. 2-я Синичкина, д. 9А, стр.7, телефон +7 (495)-132-41-10
www.constant-cd.ru

Глубина Тона
3
4
5
6
7
8
9
10
11
12

12-0	12-1	12-11	12-2	12-5
10-0	10-19	10-2	10-29	
9-0	9-19	9-2	9-98	9-5
8-0		8-2	8-29	8-5
7-0		7-2		7-5
6-0		6-2	6-22	6-5
5-0		5-2	5-29	5-5
4-0		4-2	4-29	4-5
3-0	1-0	1-1		

Delight TRIONFO

Натуральные	Сандре Фиолетовые	Пепельные	Пепельно-Фиолетовые, Фиолетово-красные	Золотистые	Медно-Золотистые	Медные	Интенсивно-Медные
					7-75	7-7	7-77

Тонеры					Корректор	Delight TRIONFO				
9(12)-21	9(12)-22	9(12)-92	9(12)-89	0-00						
Бежевые	Бежево-Пепельные	Бежево-Фиолетовые	Бежево-Шоколадные	Шоколадные	Шоколадно-Фиолетовые	Шоколадно-Красные	Красно-Фиолетовые	Интенсивно-Красные, Фиолетовые		
9-4	7-4	6-4	5-4	4-4	10-69	9-69	7-69	8-88	7-88	6-88
7-4	6-4	5-4	4-4							
	7-42	7-49	6-46	6-6						
	6-42	6-49	5-46	5-6						
	5-42		4-46	4-6						
						6-68	6-89	6-88	5-9	5-9
						5-68	5-89	6-88	4-9	4-9
						4-68				