

Saturn[®]

ST-HC7394

SHAVER



GB

SHAVER

Dear Buyer!
We congratulate you on having bought the device under trade name "Saturn". We are sure that our devices will become faithful and reliable assistance in your housekeeping.

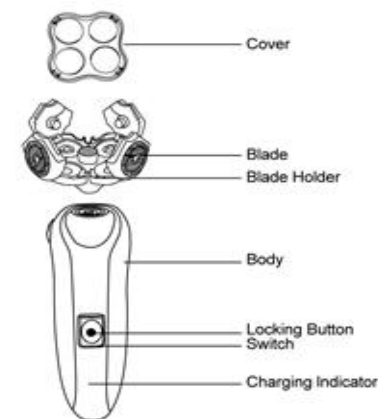
Avoid extreme temperature changes. Rapid temperature change (e.g. when the unit is moved from freezing temperature to a warm room) may cause condensation inside the unit and a malfunction when it is switched on. In this case leave the unit at room temperature for at least 1.5 hours before switching it on. If the unit has been in transit, leave it indoors for at least 1.5 hours before starting operation.

IMPORTANT SAFETY INSTRUCTIONS



- This product cannot be used by physically distempered, sensorially or mentally disordered, or inexperienced persons (including children), unless they are under supervision or instruction by people in charge of their security.
- Take care of children to keep them away from this product.
- Don't clean the body with water or it occurs troubles.
- Don't charge or store near a warmer, near or in the moisture
- or in the direct sunlight, for example in the car in summer.
- Service life 2 years.

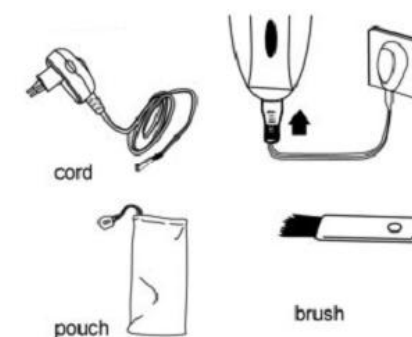
Names of Parts



Charging

1. Push the switch down and close electrical power. The charging indicator is on, which shows that it is charging. After 8/12 hours, charging is over. Charging time should comply with the instruction printed on the machine.
2. Charging power: AC220-230 V, 50 Hz.
3. Be sure the stored power is out completely before charging, which the battery can durable.
4. The shaver can be used for about 7 days after charging.

Accessories



Usage

1. Take off the shelter and push the switch up. Softly touch your skin and move in the contrary growth direction of beards slowly. If you stretch your skin tightly, you can obtain better effect. Once the shaving is over, push the switch down at once and cover it with the shelter.

Cleaning and maintenance

1). Push down the switch and remove the cover. Then open the blades.
2). Clean the blade with a brush or wash with water.



Technical Data:
Power:
Rated Voltage:
Rated Frequency:
Rated Current:

3 W
220-230 V
50 Hz
0.01

Set
SHAVER

1

INSTRUCTION MANUAL WITH WARRANTY BOOK 1
PACKAGE 1

ENVIRONMENT FRIENDLY DISPOSAL

You can help protect the environment!



Please remember to respect the local regulations: hand in the non-working electrical equipments to an appropriate waste disposal center.

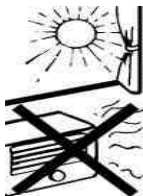
The manufacturer reserves the right to change the specification and design of goods.

RU

"Saturn".

1,5

1,5



4

()

-
-
-
-

2



1.

2. 230, 50
3.

4. 7

8/12

: 220-



1.

1).

2).



5



1,5

3
: 220-230
50
0.01 A

1 C
1
1



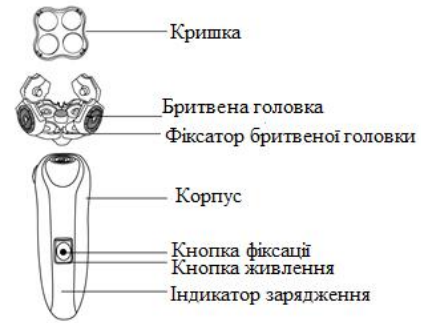
"Saturn".

6

2

(
)

1,5



1.

8/12

2. 230 , 50
3.

4. 7



1.

1).

2).



3
: 220-230
50
: 0.01

1

7



1
1

Saturn®

**INTERNATIONAL MANUFACTURER'S
WARRANTY**

,

MEZINÁRODNÍ ZÁRUKA

INTERNATIONAL MANUFACTURER'S WARRANTY

The Warranty is provided for the period of 2 years or more if the Law on User Right of the country where the appliance was bought provides for a greater minimum warranty period.

All terms of warranty comply with to the Law on Protection of the Consumer Rights and are governed by the legislation of the country where the product was bought.

The warranty and free of charge repair are provided in any country where the product is delivered to by Saturn Home Appliances or authorized representative thereof, and where no restriction of import or other legal provisions interfere with rendering of warranty services and free of charge repair.

Cases uncovered by the warranty and free of charge repair:

1. Guarantee coupon is filled in improperly.
2. The product has become inoperable because of the Buyer's nonobservance of the service regulations indicated in the instruction.
3. The product was used for professional, commercial or industrial purposes (except for the models, specially intended for this purpose that is indicated in the instruction).
4. The product has external mechanical damage or damage caused by penetration of the liquid inside, dust, insects and other foreign objects.
5. The product has damages caused by non-observance of the rules of power supply from batteries, mains or accumulators.
6. The product was exposed to opening, repair or modification of design by the persons, unauthorized to repair; independent cleaning of internal mechanisms etc. was made.
7. The product has natural wear of parts with limited service life, expendables etc.
8. The product has deposits of scale inside or outside of fire-bar elements, irrespective of used water quality.
9. The product has damages caused by effect of high (low) temperatures or fire on non-heat resistant parts of the product.
10. The product has damages of accessories and nozzles which are included into the complete set of product shipment (filters, grids, bags, flasks, cups, covers, knives, sealing rings, graters, disks, plates, tubes, hoses, brushes, and also power cords, headphone cords etc.).

On the warranty service and repair, please contact the authorized service centers of Saturn Home Appliances.

MEZINÁRODNÍ ZÁRUKA

Záruka se poskytuje na dobu 2 roky. V případě že Zákon na ochranu spotřebitele dané země na izuže delší dobu, prodlužuje se záruka na tuto dobu.

Všecké záruční podmínky odpovídají Zákonu o ochraně práv uživatelů a jsou řízeny zákonodárstvím státu, kde byl výrobek koupen.

Záruka a bezplatná oprava se poskytují v každém státě, kam jsou výrobky dodané společností „Saturn Home Appliances“ nebo jejím zplnomocněným zástupcem a kde nejsou žádná omezení na dovoz nebo jiné právní předpisy omezující poskytnutí záručního servisu a bezplatné opravy.

Případy, na které se záruka a bezplatná oprava nevztahují

1. Záruční list je vyplněn nesprávně.
2. Výrobek byl poškozen kvůli tomu, že zákazník nesplnil pravidla použití, která jsou uvedena v návodu.
3. Výrobek byl používán k profesionálním, komerčním nebo průmyslovým účelům (kromě modelů speciálně určených pro tyto účely, což je uvedeno v návodu).
4. Výrobek má vnější mechanická poškození nebo poškození, vyvolaná tím, že se dovnitř dostala tekutina, prach, hmyz a jiné cizí předměty.
5. Výrobek má poškození, která jsou vyvolaná nesplněním pravidel napájení od baterií, sítě nebo akumulátorů.
6. Výrobek rozebírali, opravovali nebo modifikovali jeho konstrukci lidé, kteří nebyli zplnomocněni k opravě, bylo provedeno samostatné čištění vnitřních mechanismů a pod.
7. Výrobek má přirozené opotřebování dílů s omezenou dobou použití, spotřebních materiálů atd.
8. Výrobek má vrstvu usazeniny uvnitř nebo zvenku termoelektrických ohřevů, bez ohledu na kvalitu používané vody.
9. Výrobek má poškození, která jsou vyvolána působením vysokých (nízkých) teplot nebo ohněm na termonestabilní části výrobku.
10. Výrobek má poškozené příslušenství a nástavce, které jsou dodané spolu s výrobkem (filtry, sícky, sáčky, mísy, víka, nože, šlehače, struhadla, kotouče, talíře, trubky, hadice, kartáče a také síťové šňůry, sluchátkové šňůry atd.).

V otázkách záručního servisu a oprav se obraťte na autorizovanou servisní střediska společnosti „Saturn Home Appliances“.

2

«Saturn Home Appliances»

1.

2.

3.

4.

5.

6.

7.

8.

9.

10.

«Saturn Home Appliances».

					LCD		
.4	" "	8-988-993-37-78	+		+	+	+
18	,	8(8553) 32-22-11 8-960-047-22-11	+	+	+	+	+
98	« - »	8(86133) 6-09-84, 8-918-215-57-75	+	+	+	+	+
.108	" - "	8(3955) 67-00-44, 8(3955) 56-61-77	+	+	+		+
,109	-	8(86152)2-81-99	+	+	+	+	+
.1, .1, .12	« -29»	8(8182) 44-15-55	+				
,.47	« »	8(8512)25-19-39 8(8512) 25-12-00	+	+	+		
16,2 .7	« »	8(8512) 54-67-67, 8(8512) 54-91-91			+	+	+
.15	« »	8(85141) 3-61-25	+	+	+	+	+
32		8-927-552-47-21, 8-937-122-13-99				+	+
.113	« »	8(3852) 63-94-02	+		+	+	+
.25	,.9;	8-905-425-60-4-73					

...	-	8(8635) 47-47-72, 8(8635) 47-47-72	+	+	+	+	+
...	«	8(86155)3-11-00, 8-918-980-64-75	+	+	+	+	+
...	»	8(86559) 2-08-02, 8(86559)5-29-71	+	+	+	+	+
...	«	8(8442) 23-41-36, 8(937) 717-93-34	+		+		
...	»	8(8442) 97-50-10, 8-960-883-59-00			+		
...	»	8(8442) 98-16-47, 8(8442) 53-06-04	+	+	+	+	+
...	«	8-961-688-53-48			+		
...	»	8-927-521-52-00			+	+	+
...		8-937-722-68-12				+	+
...		8-937-730-66-03			+	+	+
158		8-904-404-14-55				+	+
...	«Master»	8-928-126-63-66	+			+	
C 12/15	«	8(937) 717-93-36	+			+	
77-	»						

...							
...	«	8(8172) 70-03-45, 8(8172) 54-21-54	+		+	+	+
...	»	8(8172) 52-72-51	+		+		
...	"	8(473) 260-09-08, 8(473) 240-57-73	+		+	+	
140/1	-	8(87951) 6-47-93, 8-928-654-28-01			+		
...	«	8-962-655-20-00	+	+	+	+	+
...	»	8(8313) 21-14-14	+		+		
...	«	8(8313) 20-93-00, 8(8313) 20-92-94			+		
...	"	8(84235) 2-86-59, 8(84235) 9-14-64	+		+	+	+
...	«	8(86132) 2-11-71, 8(86132) 3-66-02	+	+	+	+	+
...	"	8(343)240-26-60	+		+		
...	"	8(343) 201-51-41, 8(343)347-76-83	+	+	+	+	+
...	«	8(47467) 4-12-08, 8(47467) 4-33-17	+		+		
47	»						

.45/6	« - »	8(4932) 335185, 8(4932) 335236	+	+	+	+	+
.4	« - »	8(3412) 3079-79, 8(3412)30-83-07	+		+	+	+
.76	« - »	8(3412) 78-76-85, 8(3412) 78-06-64	+		+	+	+
7/1, 301, 307	« - »	8(3412) 44-60-40, 8(3412) 44-60-67		+			
7 (« »)	« 26»	8(86545) 2-74-74		+			
.24	« »	8(8362) 24-11-24, 8(8362) 25-55-40	+	+	+	+	
.20	« »	8(39520) 65-04-95, 8(39520) 93-16-56	+		+	+	
.24	" "	8(3952) 42-55-76, 8(3952) 78-15-83	+		+		
.38	« »	8(843) 248-71-17, 8(843) 258-85-65	+		+		
.25, .47	« »	8 (4842) 54-82-22, 8 (4842) 54-83-33	+	+	+	+	+
33	-	8(3439) 39-95-20, 8(34399)34-74-40	+	+	+	+	+
53/2	-	8(3842) 35-39-67	+			+	

.42	« - »	8(8332) 56-25-95, 8(8332) 54-70-77	+			+	+
.9	-	8-988-548-24-36	+	+	+		
.5	« »	8(4942) 300107, 8(4942) 300107	+		+	+	+
.2,		8(86142)4-43-59	+	+	+	+	+
3	-	8(861) 267-50-88	+	+	+	+	+
.103, .55	« - »	8(861) 222-64-13, 8(861) 222-85-55, 8-905-408-08-38	+	+	+	+	+
.42/2		8-918-041-31-04, 8(86131) 71-2-72		+			+
116		8(86164) 7-01-22		+			
.57	" "	8(86145) 3-78-74	+	+	+	+	+
.25	« »	8(86164) 65-4-95, 8-918-355-81-70	+	+		+	+
.1		8(86153) 4-16-70		+			

168	" "	8(86151) 4-33-54, 8-918-464-00-86	+	+		+	+
1	« »	8(3912) 93-54-33, 8(3912) 94-52-82	+	+	+	+	+
37-	« +»	8 (4712) 50-85-90, 8 (4712) 35-04-91	+	+	+	+	
2	« »	8 (86169) 7-39-99, 8(86169) 7-24-96	+	+	+	+	+
.66	" "	8(4742) 33-45-65, 8(4742) 33-45-95	+	+	+	+	+
.29	« »	8 (8772) 52-36-90	+	+	+	+	
25	« - »	8 (8772) 55-62-38			+		+
.20	« »	8 (8722) 93-30-73	+	+	+	+	+
11	« »	8(86385) 2-33-26 8-960-458-07-11	+	+		+	+
.16, .9	« »	8 (499) 340-29-89, 8 (499) 733-25-00			+		
1534	« - »	8(499) 717-82-07, 8(499) 717-82-12	+		+	+	+
(. .)	« »	8(495) 721-30-70, 8(499) 168-05-19, 8(499) 168-47-15	+		+	+	+

.20 (30/05)	« »	8(8552) 359002, 8(8522) 359042	+	+	+		
24	" "	8(8662) 42-04-30, 8(8662) 42-12-21	+		+	+	
55	« »	8(86554) 5-59-77, 8(86554) 3-67-57	+	+	+	+	+
.9 (. « »)	« »	8(8555) 48-08-80, 8-917-906-60-06	+		+	+	+
.21	« »	8(831) 229-63-66, 8(831) 229-60-87	+		+	+	
.18	« - »	8(831) 46-18-848			+		+
.6	« - »	8(831) 46-18-848			+		+
.18	« »	8 (3843) 20-31-33	+		+	+	+
.14	« - »	8(8617) 63-11-15, 8(8617) 63-03-95	+	+	+	+	+
17	" - "	8(383)274-99-33, 8(383) 274-99-45	+		+		
24		8(86369) 3-74-75, 8-928-609-35-85	+	+	+		
4	. .	8 (3532) 36-87-94	+			+	+
.16	« - »	8(3532) 77-67-64 , 8(3532) 78-15-82	+	+	+	+	+

... 130	" "	8(3812)36-42-02	+		+	+	+
... .2	« - +»	8(3537) 33-84-43, 8(3537) 35-13-18	+	+	+	+	+
... .2	« »	8(8412) 26-09-60, 8(8412) 26-12-29	+		+	+	+
... .3,	« - »	8 (342) 221-40-99	+	+	+	+	+
... .11	« - »	8(8142) 78-06-93, 8(8142) 70-65-48	+		+		
... .11	« »	8 (8112)-53-86-30, 8 (8112)-53-86-50	+		+		
... .12		8(793) 31-84-16	+	+	+	+	+
5- .13	" "	8(8793) 98-70-11	+	+	+	+	+
... .148		8(47396) 48-911	+	+	+	+	+
... .37	« - »	8(863) 250-47-77	+		+		
... .50- .1/52, 55	« »	8 (863) 21-92-112, 8-800-100-51-52	+	+	+	+	+
... .11 /17		8-906-453-35-81	+		+		

... .12	« »	8(4855) 22-04-77, 8(4855) 25-38-60	+	+	+	+	+
... .14	" "	8(86370) 2-19-50	+	+	+	+	+
... .12	" "	8(4855) 22-04-77, 8(4855) 25-38-60	+	+	+	+	+
... 21	« »	8(4855) 24-31-21	+	+	+	+	+
... .1	« - »	8(4912) 76-88-01, 8(4912) 40-30-30	+	+	+	+	+
... .42" "	« - »	8(4912) 41-33-02,	+	+	+	+	+
... 52, .8, 9		8(846) 931-85-46	+	+	+	+	
... .63	" - "	8(846) 379-54-54	+	+	+	+	+
e .197	« - XXI»	8(812) 600-11-97	+	+	+	+	
e 41,	« - »	8(812) 325-36-56, 8(812) 325-36-57	+		+	+	
e .11, 36 , .	« -95»	8(812) 822-18-00, 8(812) 320-06-61	+				
... .1	« - »	8(8342) 23-05-91, 8(8342) 47-48-59	+	+	+		
... .3- "	« - »	8(8452) 35-11-80, 8(8452) 55-43-63	+	+	+	+	+

№ 167/1	« - »	8-951-522-38-11	+	+	+	+	+
№ 253	« - »	8(496) 547-04-95, 8(496) 549-32-79	+	+		+	+
№ 90	« »	8 (8622)55-51-19, 8 (8622) 55-01-08	+			+	+
№ 50, № 8/1	« »	8(8652) 74-01-91	+	+	+		
№ 63	« »	8(8652) 24-30-14, 8(8652) 23-31-81	+	+	+	+	+
№ 15, № 21	« »	8(8652)95-53-68, (8652)95-61-90			+		
№ 1	« - »	8 (4725) 24-62-27, 8 (4725) 24-73-49	+	+	+		
№ 158	« - »	8(3473) 20-12-13, 8(3473) 20-27-70	+			+	+
№ 25	« »	8(8212) 22-95-29, 8(8212) 29-12-20	+	+	+	+	+
№ 137	« -2000»	8(4752) 56-19-42, 8(4752) 56-19-44	+	+	+	+	+
№ 88/15	-	8-910-834-80-35, 8-952-065-89-10	+			+	
№ 24/2		8(86130) 4-86-59, 8-918-147-02-03	+	+		+	+

№ 2/2	" - "	8(86196) 7-20-53	+	+	+	+	+
№ 48	« +»	8(8482) 22-72-41, 8(8482) 22-71-85, 8(8482) 61-65-64	+	+	+	+	+
№ 58	« -2»	8(3822) 56-23-35, 8(3822) 48-08-80	+			+	
№ 137	« - »	8(4872) 31-12-57	+	+	+	+	+
№ 55	" "	8(3452) 47-35-69	+			+	+
№ 28	« »	8(3012) 21-89-63	+			+	+
№ 18, № 18, 2	« »	8(8422) 31-00-00	+	+	+	+	+
№ 16/7	« »	8(8422)73-44-22, 8(8422) 73-29-19	+	+		+	+
№ 378	« - »	8(87875) 7-44-82	+	+	+		
№ 148	« - »	8(3472) 77-12-62	+			+	
№ 153, № 42, № 7	« »	8(347) 279-90-70, 8(347) 241-62-02					+
№ 15	" "	8(86391) 2-18-06	+			+	
№ 36	« - »	8(8352) 62-30-97, 8(4942) 63-20-98	+			+	

UA

«Saturn Home Appliances»

- 1.
- 2.
- 3.
- 4.
- 5.
- 6.
- 7.
- 8.
- 9.
- 10.

«Saturn Home Appliances».

.102 (-	8(351) 772-72-05, 8(351) 772-73-66, 8(351) 772-69-01	+	+	+	+	+
. . 8 (-	8(351) 239-39-34, 8(351) 239-39-35	+	+	+	+	+
. . . 18	« »	8(8202) 54-31-88	+		+	+	+
. 340" "	« - »	8(8782) 27-30-60, 8(8782) 27-70-77	+	+	+	+	+
. . . 48, . 11	" . ."	8(8782)25-04-66, 8(8782)25-19-15	+	+	+	+	+
. 1		8-904-345-83-18	+	+	+	+	+
. 3- . 21	« »	8 (84722) 9-52-07, 8-937-469-52-07	+	+	+	+	+
. 57	« - »	8(8453) 55-80-89, 8-964-848-45-06	+		+	+	+
. . . 12	« - »	8 (4852) 25-94-83	+		+		

.		-				
				/	-	-
1	,36	Hi-Fi ()	(064) 424-89-50	+	+	+
2	,49	-	(04563) 633-19	-	+	-
3	.50- ,82	-	(045) 63-68-413	+	+	+
4	,57		(041) 43-406-36	+	+	-
5	,43	" "	(0314 1) 43-432	+	+	+
6	,3, .8	-	(044) 332-01-67	+	+	+
7	,42	(-)	(0432) 46-50-01	+	+	-
8	,61		(0432) 61-95-73	+	+	+
9	,16	()	(0432) 464393; (0432) 468213	+	+	+
10	,3		(0432) 64-24- 57, (0432) 64-26-22	+	+	+
11	,1		(0432) 509-191, 579-191	+	+	+
12	,68, 1, .420	..	(0562) 337-574	+	+	+
13	,17 .130	-	(056) 778-63-25 (28)	+	+	+
14	,59		(0562) 35-04-09	+	+	+
15	,118		(0562) 67-60-44	+	+	+

16	,41	()	(056) 790-04-60	+	+	+
17	,9		(068) 851-33-33	+	+	+
18	188	()	(062) 345-06-07	+	+	+
19	,129	-	(062) 349-26-81	+	+	+
20	,1	()	(062) 302-75-69	+	+	+
21	,8	" "	(0412) 471-568	+	+	-
22	,24	C ()	(0412) 47-07- 42, 42-11-53	+	+	-
23	,50	-	(061) 220-97-65 (64)	+	+	+
24	,175		(061) 701-65-96	+	+	+
25	,83	-	(061)212-03-03	+	+	+
26	19		(0342)559-525, 750-777	+	+	+
27	,223		(0342) 75-60-40	+	+	+
28	,9	-	(048) 734-71-90	+	+	+
29	,76		(04597) 551-62	+	+	-
30	,161,()	-	(04736) 629-49	+	+	+
31	1	-	(044) 591-11-90	+	+	+
32	,1	" "	(044) 4269198	+	+	-

33	' . ,9 .57	-	(044) 369-5001 (063) 486-6999	+	+	+
34	. ,10	()	(06272) 2-62- 23, (050) 279-68-16	+	+	+
35	. ,1	" "	(0522) 301-456	+	+	+
36	. ,2		(0522) 35-79-23	+	+	+
37	. ,98	()	(0522) 270- 345,349-585	+	+	+
38	. ,13		(097) 264-21- 67, 776-67-70	+	+	+
39	- . ,11	" "	(05447) 61-356	+	+	+
40	. ,3, .5	" "	(04142) 5-05-04	+	+	+
41	. ,15-106	. .	(06264) 5-93-89	+	+	+
42	. ,7		(050) 526-06-68	+	+	+
43	,44, .1	()	(05366) 39-192	+	+	-
44	. ,55		(0536) 74-72- 10, 74-71-81	+	+	+
45	- ,42		(056) 401-33- 56, 404-00-80, 474-61-03	+	+	+
46	,64/7		(0564) 40-07-79	+	+	+
47	. ,73	" "	(056) 440-07-64	+	+	+
48	. ,81		(050) 214-91- 73; (066) 017- 02-03	+	+	+
49	. ,49	-	(0642) 505-783	+	+	+
50	. ,96		(0642) 494-217, 33-11-86	+	+	+

51	. ,3	()	(0332) 78-05-91	+	+	+
52	. ,15		(032) 244-53-44	+	+	+
53	. ,35	" "	(032) 2973631	+	+	+
54	. ,109		(032) 247-14-99	+	+	+
55	. ,2		(032) 247-14-99	+	+	+
56	. ,116	" "	(032) 245-80-52	+	+	-
57	. ,28		(032) 239-51-52 (032) 239-55- 77,295-50-28, 295-50-29	+	+	+
58	. ,9	" "	032-267-63-26	+	+	-
59	. ,2	()	04337- 64847;0432- 468213	+	+	+
60	. ,46		(03131)37-337, 37-336	+	+	-
61	. ,50 ,32/18		(0629) 41-06-50	+	+	+
62	- . ,227	" " ()	(0629) 473-000	+	+	+
63	. ,33,	" " ()	(0512) 580-555	+	+	+
64	. ,2		(0512) 58-06-47	+	+	+
65	. ,177	()	(0512) 55-29-04	+	+	+
66	. ,62	()	(05662) 22-488, (097) 402-71-95	+	+	-

67	. . . ,97, .2	" ' - ")	(05662) 4-15-03	+	+	-
68	. . . ,38	" "	(041)4152010	+	+	-
69	. . . 66 (. . . 2)		048-7317704; 7317703;	+	+	+
70	. . . ,55	" "	(048) 715-10- 25, (0482) 39- 06-18	+	+	+
71	. . . ,67	" ()	8(05632) 6-15- 54, (05632) 6- 23-42	+	+	-
72	. . . ,14		(0532) 69-42-62	+	+	+
73	. . . 21	-	(0532) 69-09-46 (093)562-81-25	+	+	+
74	. . . ,22	-	(0532)57-21-64, 57-21-66	+	+	+
75	. . . ,371	-	(04637)53-982 (093)753-38-28	+	+	+
76	. . . ,101/1		(046) 3738595	+	+	+
77	. . . ,12	-	(0362) 26-67- 53,26-65-85	+	+	-
78	. . . ,14		(065)632-21-83, (050) 904-57-17	+	+	+
79	. . . ,26		(0692) 55-56- 43, 45-36-99	+	+	+
80	. . . ,20	" - " -	(0645) 702514, (06452) 4-43- 85, 4-51-83	+	+	+
81	. . . ,72	-	(0652)-69-07-78	+	+	+
82	. . . ,17/1	" - "	(0652) 522-771	+	+	+
83	. . . ,32	-	(04733)-46-182	+	+	-
84	. . . ,15		(06444)40289	+	+	+

85	. . . , 171 /10	-	(245) 53-136	+	+	+
86	. . . ,38	. . .	(055) 497-26-17	+	+	-
87	. . . ,19		(0542) 705-296	+	+	-
88	. . . ,17	SLT- Service ()	(0542) 78-10-13	+	+	+
89	. . . ,2	" "	(0352) 26-30- 13, 23-17-97	+	+	-
90	. . . , 1/24	" " - " . .	(047) 44-46- 614,(047) 44- 46-134	+	+	+
91	. . . ,101		(0312) 661-297	+	+	+
92	. . . ,12		(057) 717-13- 39, 702-16-20	+	+	+
93	. . . ,3	()	(057) 734-97- 24, 712-51-81	+	+	-
94	. . . ,18	" " - " "	(096) 595-37-46	+	+	+
95	. . . ,2	. . .	(057) 758-10- 39; 758-10-40	+	+	+
96	. . . ,1		(03142) 42-258	+	+	+
97	. . . ,5	-	(0552) 29-60-42	+	+	+
98	. . . ,28		(0552) 43-40-33	+	+	+
99	. . . ,35		(0552) 420-235	-	-	+
100	. . . , 10/1	-	(0382) 723-241, 723-240	+	+	+
101	. . . ,71		(0472) 435-389	+	+	+

102	146, .102	" - "	(0472) 563-478, 500-354, (096) 505-63-63	+	+	+
103	.77- ,1		(0462) 601585	+	+	+
104	- . ,80		(0462) 724-872, 724-949	+	+	-
105	. ,6	()	(0372) 90-81-89	+	+	+
106	. ,105 ()		(0372) 55-48- 69,90-13-11	+	+	+
107	. ,265	()	(0372) 58-43-01	+	+	+
108	. ,5		(05449) 40-707	+	+	-
109	. ,3	" - "	(050) 373-73-71	+	+	+
110	. ,5	(.)	(050) 324-43-01	+	+	-

GB

WARRANTY COUPON

**When purchasing the product,
please require its checking before you;
BE SURE
that the goods sold to you, are functional and complete
and that the warranty coupon is filled in correctly.**

This warranty coupon confirms the absence of any defects in the product you purchased and provides for free of charge repair of the product failed through the fault of the manufacturer throughout the period of warranty service and free of charge repair.

Failing the presentation of this coupon, in case of its improper filling in, infringement of factory seals (if any), and also in cases indicated in the warranty obligations, the claims are not accepted, and no warranty service and free of charge repair is made! The warranty coupon is valid only in the original copy with the stamp of trading organization, signature of the seller, date of sale and signature of the buyer.

CZ

ZÁRU NÍ LIST

**P i koupi výrobku
žádejte o jeho vyzkoušení ve Vaší p ítomnosti,
P ESVD TE SE,
že Vám prodaný výrobek je dob e fungující a kompletní
a že záru ní list je vypln n správn .**

Tento záru ní list potvrzuje, že na Vámi koupeném výrobku nejsou žádné vady a zajiš ůje bezplatnou opravu nefungujícího p ístroje z viny výrobce, b hem celé záru ní doby.

Bez p edložení tohoto listu, p i jeho nesprávném vypln ní, porušení plomb výrobce (jsou-li na výrobku) a také v p ípadech, které jsou uvedené v záru ním list , nároky se nep íjímají a záru ní oprava se neprovádí!
Záru ní list je platný jenom jako originál s razítkem obchodní organizace, podpisem prodáv áe, termínem prodeje a podpisem zákazníka.

RU

Saturn®

WARRANTY COUPON

ZÁRU NÍ LIST

SATURN HOME APPLIANCES S.R.O. KON VOVA 141, 13083 PRAHA 3 – ŽIŽKOV, ĚSKÁ REPUBLIKA, TEL: + 4202/ 67 108 392

Model /

Production number/Výrobní íslo/
/

Date of sell/Termín prodeje/ /

Shop stamp/Razítko obchodu/ /

Seller's signature/Podpis prodava e/ /

Buyer's Signature confirming the acquaintance and consent with conditions of free of charge maintenance service of the product, and absence of the complaints on appearance and color of the product.

Podpis zákazníka, potvrzující seznámení a souhlas s podmínkami bezplatného záru ního servisu výrobku, a také neexistence nárok na vn ěšek a barvu výrobku.

UA

Saturn	Saturn	Saturn
Model / /	Model / /	Model / /
Production number /	Production number /	Production number /
Name of the Trade Company /	Name of the Trade Company /	Name of the Trade Company /
Stamp of the Trade Company /	Stamp of the Trade Company /	Stamp of the Trade Company /
Client Address/Phone # /	Client Address/Phone # /	Client Address/Phone # /
Date of Receiving /	Date of Receiving /	Date of Receiving /
Defect /	Defect /	Defect /
Signature, Stamp / , /	Signature, Stamp / , /	Signature, Stamp / , /
COUPON 1	COUPON 2	COUPON 3