

#### ТЕХНИЧЕСКИЕ ХАРАКТЕРИСТИКИ:

##### Фен-расческа для волос Dewal Beauty FANTASY

1. Мотор DC 500 Вт
2. Номинальное напряжение: 220-240 В, 50 Гц
3. Функция ионизации
4. Инфракрасные лучи
5. Максимальная температура нагрева 180-210°C
6. 3 режима работы
7. Шнур 2 м с вращением на 360°
8. Дата изготовления — см. на упаковке

#### КОМПЛЕКТАЦИЯ:

1. Фен-расческа — 1 шт.
2. Руководство по эксплуатации — 1 шт.

#### ГАРАНТИЙНЫЕ ОБЯЗАТЕЛЬСТВА

1. Предприятие — изготовитель гарантирует работу изделия при соблюдении условий транспортировки, хранения и эксплуатации.
2. Гарантийные обязательства распространяются на все повреждения изделия, доказуемо вызванные производственным браком.
3. Гарантия не распространяется на механические повреждения изделия.
4. Гарантийный срок изделия 12 месяцев со дня продажи.  
Гарантия не распространяется на:
  - Изделия, если неисправности в них возникли вследствие нарушения правил эксплуатации или транспортировки.
  - Повреждения, вызванные чрезмерными нагрузками, ненадлежащим обращением, неправильным хранением или техническим уходом.
  - Повреждения, вызванные попаданием внутрь посторонних предметов, веществ, насекомых.
  - Самостоятельный ремонт изделия или ремонт, осуществляемый в неавторизованном сервис-центре.
  - Потребитель лишается прав на гарантийное обслуживание в следующих случаях:
    - при истечении срока гарантии
    - при наличии механических повреждений наружных частей изделия
    - при нарушении правил эксплуатации
5. Для выполнения гарантийного ремонта следует предъявить документы, удостоверяющие покупку данного товара (выданные Продавцом Покупателю в момент покупки), и гарантийный талон с подписью продавца, датой продажи и печатью торгующей организации.
6. Фирма-изготовитель: см. на упаковке.

#### ПРАВИЛА ХРАНЕНИЯ

1. Изделие должно храниться отключенным от электросети в сухих помещениях, изолированных от мест хранения кислот и щелочей, в недоступном для детей месте.
2. Изделие предназначается для эксплуатации, хранения и транспортировки.
3. После транспортировки или хранения устройства в холодных (зимних) условиях необходимо выдержать его при комнатной температуре не менее двух часов.

#### ПРАВИЛА РЕАЛИЗАЦИИ

Реализация товара должна осуществляться в соответствии с текущим законодательством РФ.

#### ПРАВИЛА ПЕРЕВОЗКИ

Перевозка товара должна осуществляться в соответствии с текущим законодательством РФ.

#### ПРИМЕЧАНИЕ

Изготовитель вправе вносить в конструкцию изменения, не влияющие на основные потребительские свойства изделия.



[www.dewal.ru](http://www.dewal.ru)

# РУКОВОДСТВО

по эксплуатации фена-расчески  
марки Dewal Beauty



by professionals

[www.dewal.ru](http://www.dewal.ru)

## ИНСТРУКЦИЯ ПО ЭКСПЛУАТАЦИИ ФЕНА-РАСЧЕСКИ DEWAL BEAUTY FANTASY

Прочтите это руководство перед началом работы с феном-расческой и сохраняйте его на протяжении всего периода эксплуатации во избежание неправильного использования прибора. Если вы отдаете прибор в пользование другому лицу, также передайте эту инструкцию.

### ОБЩЕЕ ОПИСАНИЕ

- A. Отверстие подачи воздуха.
- B. Штифты расчески.
- C. Инфракрасные лучи.
- D. Сетевой кабель.
- E. Нагревающаяся расческа.
- F. Генератор ионов.
- G. Переключатель теплового режима.
- H. Вентиляционное отверстие/Фильтр.

### РЕКОМЕНДАЦИИ ПО ИСПОЛЬЗОВАНИЮ

Используйте фен только для сушки и укладки волос. После мытья вытрите волосы полотенцем.

1. Убедитесь, что переключатель теплового режима находится в положении OFF.
2. Подключите прибор к электросети, вставив вилку в розетку.
3. Установите переключатель теплового режима на необходимый режим работы.
4. Прибор быстро нагревается, будьте аккуратны при контакте прибора с кожей и окружающими вас поверхностями.
5. Чтобы не причинить вред коже головы, не держите фен-расческу слишком близко к голове.
6. Отделите небольшую прядь от общего объема волос.
7. Медленно расчешите прядь прибором для сушки и укладки.
8. Повторите для всех прядей.
9. Когда волосы высохли, выключите режим сушки и используйте режим нагревающейся расчески для закрепления укладки.
10. Во избежание пересушивания волос используйте режим фена только для мокрых волос.
11. Установите переключатель теплового режима в положение OFF.
12. После завершения использования прибора отключите его от электросети, вынув вилку из розетки.
13. Дайте прибору остыть перед тем, как убрать его на хранение.

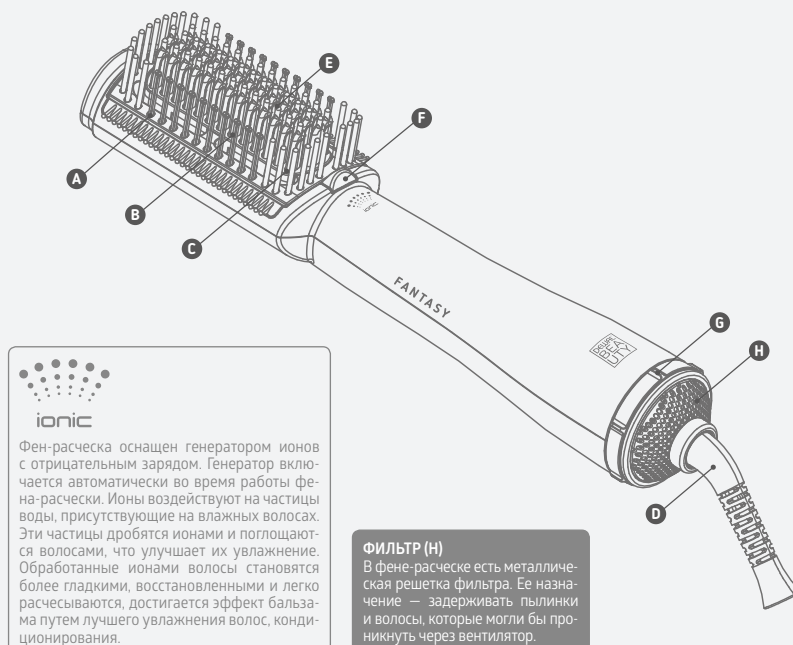
### ЧИСТКА И УХОД

Перед чисткой отключите устройство от электросети, вынув вилку из розетки. Никогда не погружайте фен-расческу в воду! Пожалуйста, помните, что входное отверстие для воздуха нужно регулярно очищать от пыли и волос при помощи щетки. Корпус фена-расчески можно чистить влажной тканью, после чего его рекомендуется вытереть насухо.

### ВАЖНАЯ ИНФОРМАЦИЯ

- Не оборачивайте провод вокруг фена-расчески.
- Фен может работать от сети при напряжении 220/240 вольт.
- Не кладите фен-расческу на нагревательные приборы.
- Никогда не погружайте фен-расческу в воду. Никогда не используйте его во время принятия ванны или душа и около емкости с водой.
- В процессе чистки фен-расческа не должен контактировать с водой.
- Не оставляйте работающий фен-расческу на влажной поверхности.
- Не закрывайте отверстия для входа и выхода воздуха во время работы фена-расчески.
- Если фен-расческа не используется, он должен быть отключен от сети.
- Не тяните за провод.
- Нельзя пользоваться феном-расческой, если у него поврежден провод или он имеет другие признаки повреждения. В таких случаях обратитесь в службу сервиса.
- Выключите устройство из розетки:
  - если оно неправильно работает
  - перед чисткой
  - после использования.
- Устройство не должно использоваться в целях, не предусмотренных инструкцией.

Изготовитель не несет ответственности за ущерб, вызванный неправильным применением прибора или нарушением данной инструкции.



Фен-расческа оснащена генератором ионов с отрицательным зарядом. Генератор включается автоматически во время работы фена-расчески. Ионы воздействуют на частицы воды, присутствующие на влажных волосах. Эти частицы дробятся ионами и поглощаются волосами, что улучшает их увлажнение. Обработанные ионами волосы становятся более гладкими, восстановленными и легко расчесываются, достигается эффект бальзама путем лучшего увлажнения волос, кондиционирования.

### ФИЛЬТР (H)

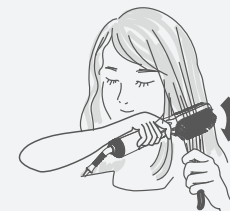
В фене-расческе есть металлическая решетка фильтра. Ее назначение — задерживать пылинки и волосы, которые могли бы проникнуть через вентилятор.

### ПОЛОЖЕНИЯ ПЕРЕКЛЮЧАТЕЛЯ

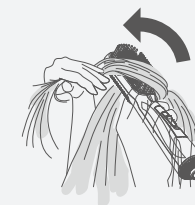
- 0 — OFF: прибор выключен.
- ☘ режим — сушка феном на низкой скорости.
- ☘ режим — сушка феном на высокой скорости + нагревающаяся расческа + ионизация и инфракрасные лучи, температура нагрева 180°C.
- ☘ режим — нагревающаяся расческа + ионизация и инфракрасные лучи, температура нагрева 210°C.



Выпрямление



Подкручивание кончиков



Создание объема

### УТИЛИЗАЦИЯ

Выработавшее свой ресурс устройство необходимо утилизировать.