

INTEGO GP PLATINUM.

INTEGO GP являются сложными техническими устройствами, обновление Программного обеспечения состоит из трех отдельных прошивок: прошивка радарной части, прошивка с голосовыми оповещениями и прошивка с GPS базой данных. При обновлении устройства обращайте внимание на совместимость прошивок, указанную в их описаниях.

1. Заходим на сайт <https://www.Intego.ru>->Поддержка -> Центр обновлений и загрузок, в строке поиска вводим название своего устройства, например GP Gold, Diamond, Winner и переходим на страницу самого устройства.
2. На странице, по ссылке «Обновление прошивок», скачиваем архив - «Обновление ПО Intego GP PLATINUM» и архив «Обновление БД GPS Intego GP..дата..».
3. Извлекаем из архива папку «Обновление ПО Intego GP PLATINUM» и папку «Обновление БД GPS Intego GP..дата..»

Прошивка радар-детекторной части устройства осуществляется посредством подключения к компьютеру и Программным обеспечением.

Если обновление на данном компьютере происходит первый раз, то необходимо установить драйвер устройства. Для этого в разделе на сайте «Служебные программы» скачиваем архив «Драйвер для ПК» и выгружаем из него папку с драйверами, затем необходимо скачать архив «ПО для установки обновлений и настройки устройства Ver 3.00» и также выгрузить из него папку с программой:

1. Открываем папку «Драйвер для ПК», выбираем папку с названием своей системы Windows и запускаем приложение установки драйвера.
2. После завершения установки драйвера, подключаем свое устройство к компьютеру с помощью штатного провода в комплекте.
3. Открываем приложение «Диспетчер устройств» на данном компьютере. Рис 1.

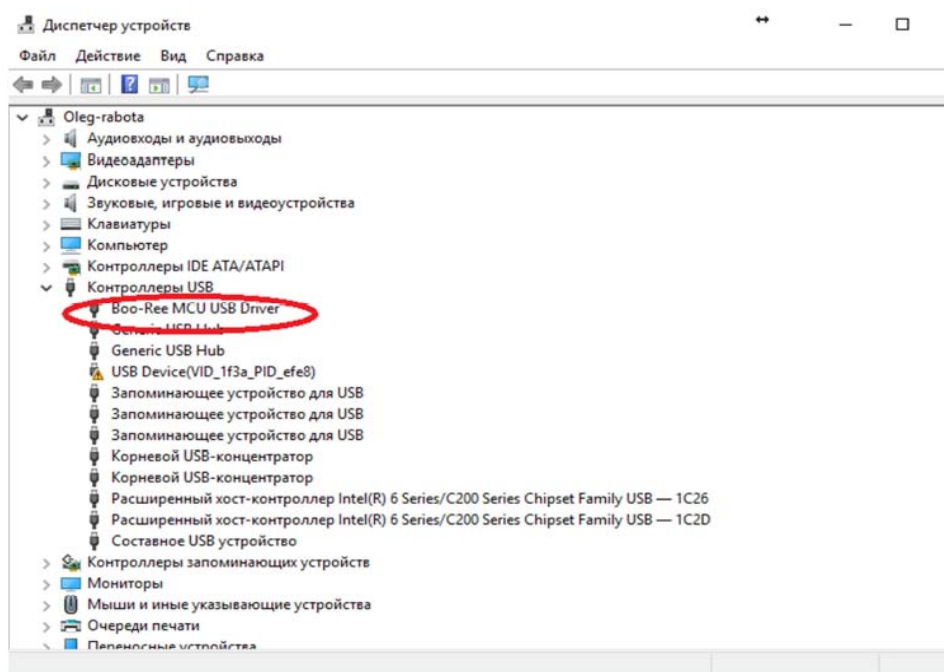


Рис 1.

1. На Рис 1. Показано название устройства, которое должен определить компьютер.
2. Если устройство определено, то драйвер установлен правильно и можно приступать к обновлению ПО радар-детектора, звуковой прошивки и базы данных GPS. Если устройство не найдено, то следует переустановить драйвер, при этом еще раз проверить свою систему Windows (Компьютер->Свойства), заменить провод подключения, подключить в другой разъем USB компьютера. Если выше сказанное не помогло, следует отнести прибор на диагностику в сервисный центр.

Установка ПО радарной части прибора, голосовой прошивки и базы данных GPS.

1. Подключаем прибор в разъем USB и к компьютеру с помощью шнура в комплекте.
2. Убеждаемся что устройство определено компьютером, как описано выше.
3. Запускаем приложение « Intego User Downloader(Ver3.00).exe» из папки «ПО для установки обновлений и настройки устройства Ver 3.00».

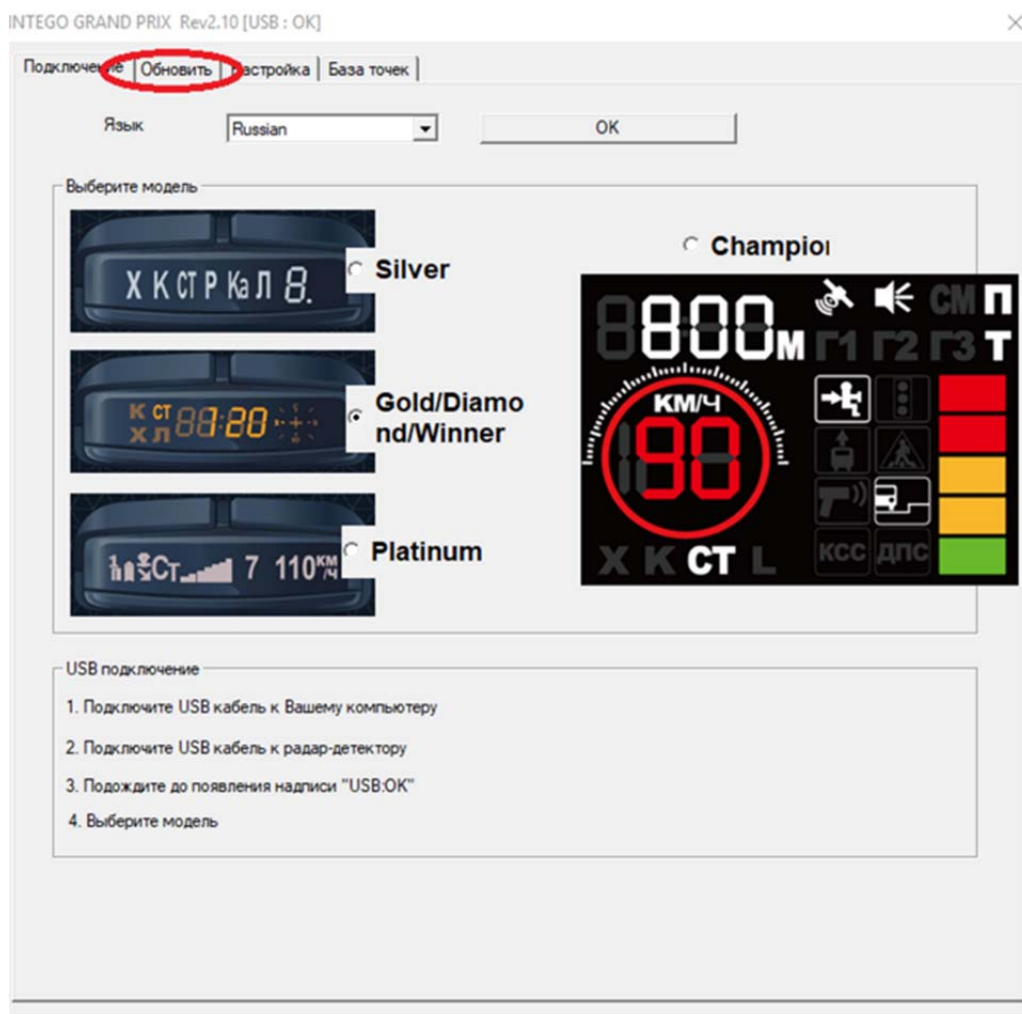


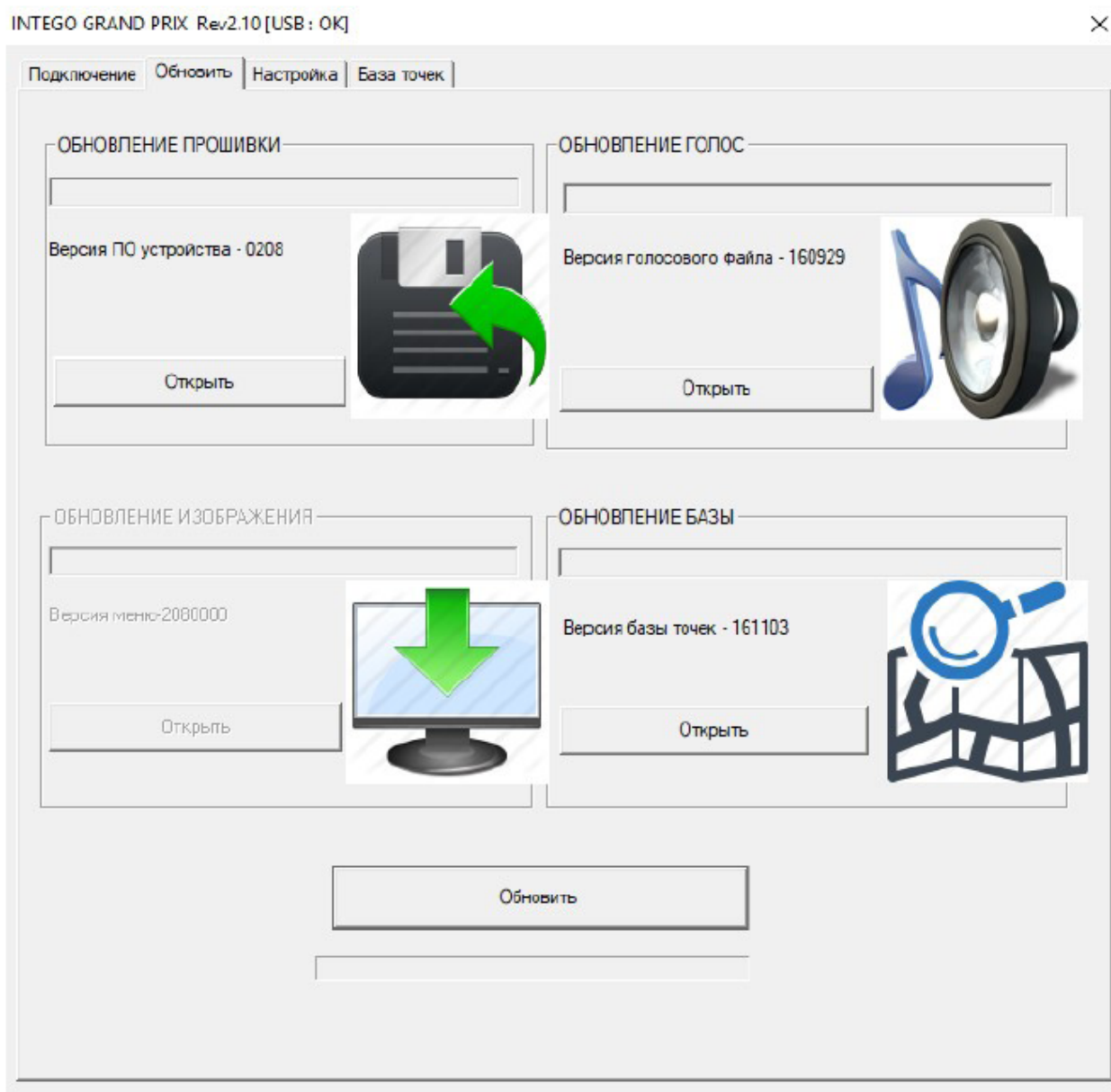
Рис 2.

4. В верхней части программы (Рис 2.) должны появиться ссылки – «Обновить»,

«Настройка» и т.д. Если не появились – не установлен драйвер или устройство не работоспособно, следует обратиться в сервисный центр.

5. Нажимаем «Обновить»

6. Выбираем в появившихся полях диалога пути к нужным файлам:



- Сектор программы «ОБНОВЛЕНИЕ ПРОШИВКИ», нажимаем «Открыть» из окна диалога выбираем файл прошивки Папка «Обновление ПО Intego GP PLATINUM» или любая другая прошивка из архива «Архив ПО» в разделе «Архив ПО» ->далее паку с нужной вам и **ВАЖНО!!!, соответствующей дате выпуска прибора**, версией прошивки->” Platinum(..ВЕРСИЯ..)bin”.
- Сектор программы «ОБНОВЛЕНИЕ ГОЛОС», нажимаем «Открыть» из окна диалога выбираем файл прошивки папка «Обновление ПО Intego GP PLATINUM» или любая другая голосовая прошивка из архива «Голосовые пакеты (русский язык)» ->далее паку в которой выбрали прошивку ->» ..дата версии_Voice vbn»
- Сектор «ОБНОВЛЕНИЕ ИЗОБРАЖЕНИЯ», нажимаем «Открыть» из окна диалога выбираем файл прошивки Папка «Обновление ПО Intego GP PLATINUM» ->далее

паку в которой выбрали прошивку ->» Platinum_Image.ibn»

- Сектор программы «ОБНОВЛЕНИЕ БАЗЫ», нажимаем «Открыть» из окна диалога выбираем файл прошивки Папка «Обновление БД GPS Intego GP ..дата..» -> «..дата.._1DB.tbn»
- Нажимаем «Обновить» и ждем окончания обновления.
- Все версии установленных прошивок и базы данных можно посмотреть через меню устройства или с помощью этой же программы переподключив устройство к компьютеру и нажав кнопку «Обновить».

Прошивки устройства и база данных полностью обновлены. Прибор готов к эксплуатации.

Вы можете обратиться за консультацией в нашу службу технической поддержки INTEGO заполнив форму «Вопрос в службу технической поддержки» на сайте или позвонив по телефону 8-495-646-08-24.