

Комплектация фурнитурой «Гостиная №3»

	Наименование	Кол-во
	Направляющие 400	2 кмп.
	Газлифт N60	2 кмп.
	Эксцентрик+дюбель	4 шт.
	Петля накладная Boyard	15 шт.
	Ручка C17 Венге (128 мм)	8 шт.
	Ключ для евровинта	1 шт.
	Штангодержатель мет.	2 шт.
	Евровинт 6x50	87 шт.
	Винт для ручки	16 шт.
	Полкодержатель	12 шт.
	Шуруп 4x13	9 шт.
	Шуруп 4x16	75 шт.
	Шуруп 4x30	5 шт.
	Шуруп 4x45	17 шт.
	Заглушка для евровинта	24 шт.
	Наконечник	14 шт.
	Гвоздь	240 шт.
	Шкант	6 шт.
	Стяжка межсекционная	4 шт.

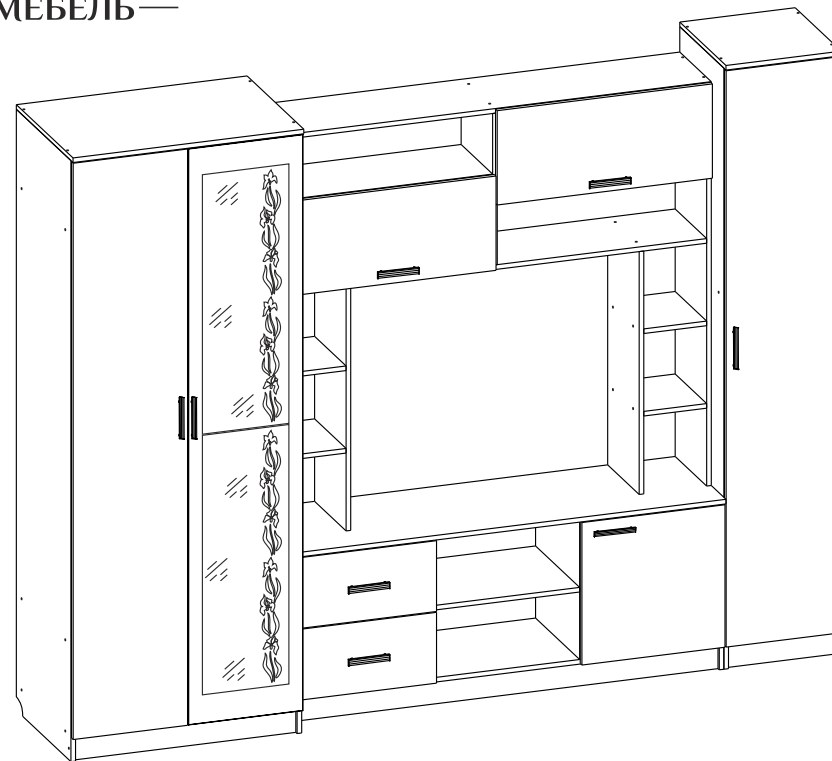


ВНИМАНИЕ! Для предотвращения опрокидывания крупных элементов мебели их необходимо прикрепить к стене. В комплект для сборки мебели не входят крепежные средства для крепления к стене. Вам необходимо приобрести их самостоятельно в специализированных магазинах. Не забывайте о том, что для различных материалов стен необходимо использовать разные крепежные элементы.

ГАРАНТИЙНЫЕ ОБЯЗАТЕЛЬСТВА

1. Изготовитель гарантирует соответствие мебели требованиям ГОСТ 16371-2014, 19917-2014 при соблюдении условий транспортировки, хранения, сборки (для мебели, поставляемой в разобранном виде), эксплуатации.
2. Гарантийный срок эксплуатации мебели - 2 года. Гарантийный срок исчисляется со дня продажи мебели. Срок службы - 15 лет.
3. Производитель оставляет за собой право на внесение изменений в детализировку изделия, состав, вид и комплектность фурнитуры.
4. Производитель не может гарантировать качество изделия в случае непрофессиональной сборки или неправильной эксплуатации изделия.

ПРОСТО ХОРОШАЯ
МЕБЕЛЬ



*ВНИМАНИЕ! Зеркала являются отдельной опцией и приобретаются отдельно.

Набор мебели для гостиной

«Гостиная №3»

2700x2100x540 (ШxВxГ)

Все замечания и пожелания присылайте
по адресу mebeconomy@mail.ru, они будут рассмотрены
НЕЗАМЕДЛИТЕЛЬНО.

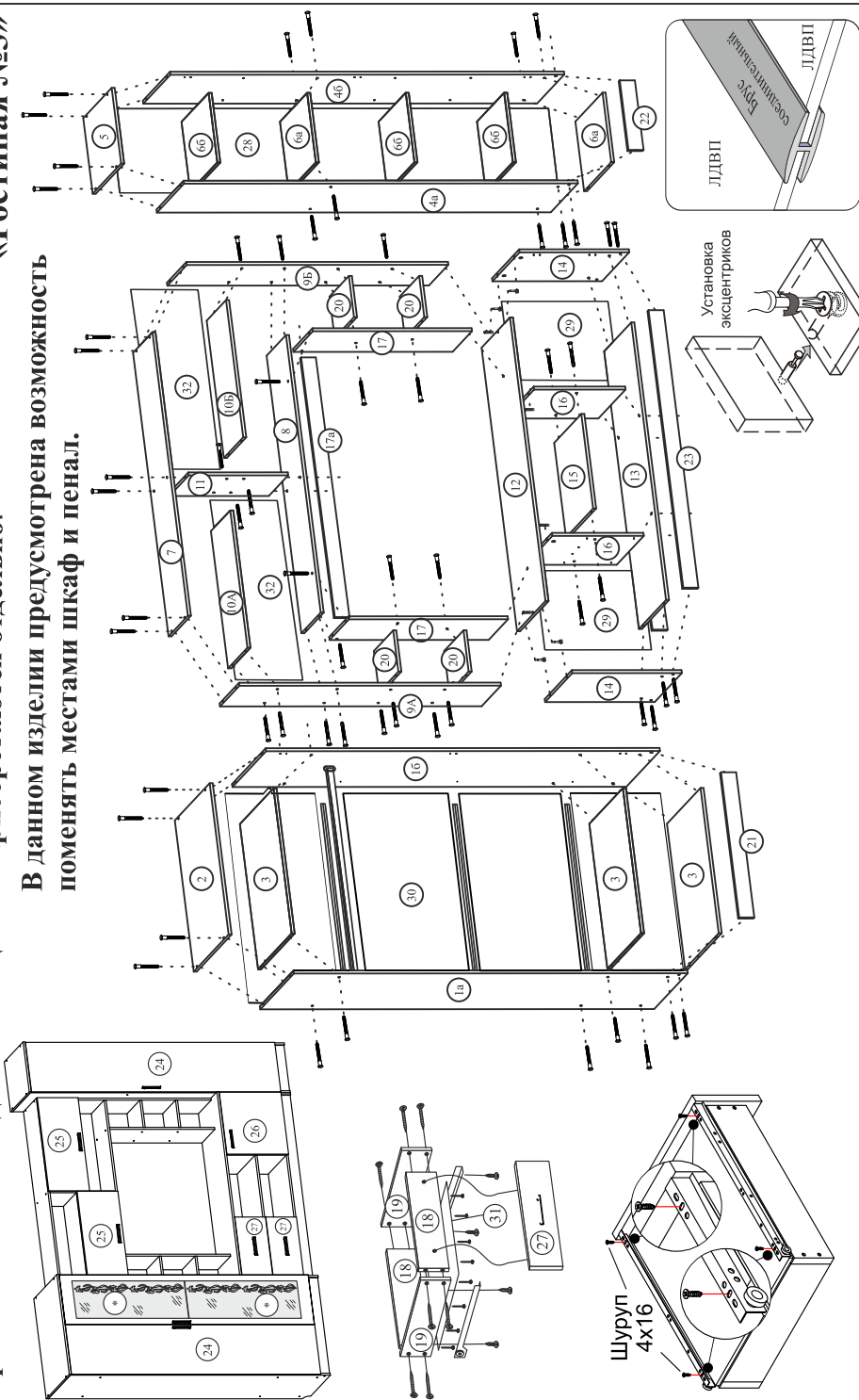


Уважаемые покупатели! Идеального качества сборки можно добиться только путем привлечения **ПРОФЕССИОНАЛЬНОГО** (толкового) сборщика мебели.

***Зеркала являются отдельной опцией и приобретаются отдельно.**

«Гостиная №3»

В данном изделии предусмотрена возможность поменять местами шкаф и пенал.



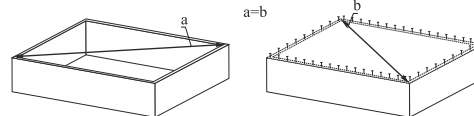
Производитель оставляет за собой право вносить конструктивные изменения, улучшающие эксплуатационные свойства изделия, без извещения потребителя.

Порядок сборки

Перед началом сборки необходимо ознакомиться с инструкцией и убедиться в правильности полученных вами комплектующих деталей наличия крепежной фурнитуры.

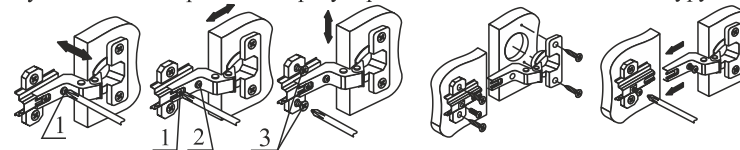
Начните сборку с каркаса. Проверьте перпендикулярность и параллельность щитов каркаса и зафиксируйте с помощью задней стенки из ДВП, как указано на рисунке, не нарушая диагонали.

Помните, что от этого зависит правильность работы створок и выдвижных ящиков.



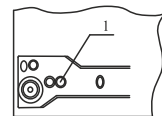
В отверстия установите внутреннюю фурнитуру, полкодержатели. Прибейте наконечники. Приверните направляющие, установите полкодержатели, к створкам приверните петли.

Петли позволяют регулировать положение створок относительно корпуса изделия. Если нижняя часть створки отстает, нужно ослабить винт 1 и сдвинуть створку, а затем затянуть винт 1. Если створка наклонена вниз, нужно ослабить винт 1 и выправить наклон створки винтом 2, а затем затянуть винт 1. Створки можно регулировать по высоте с помощью шурупов 3.



***ВНИМАНИЕ! Зеркала являются отдельной опцией и приобретаются отдельно.**

Перед наклейкой зеркал поверхность тщательно протереть и обезжирить. При наклеивании зеркал не допускается прогибание створки (в противном случае производитель не несёт ответственности за качество и срок службы изделия). Зеркало наклеивать при комнатной температуре.



При установке роликовых направляющих к боковым стенкам, саморезы 4x13 необходимо вкручивать в отверстие №1, как показано на рисунке

№ элемента	Наименование	Кол-во	Размер	№ уп-ки
1	Боковая стенка ЛШ	2	2084x520	1
2	Крышка ЛШ	1	800x540	5
3	Вязка	3	768x520	5
4	Боковая стенка ПШ	2	2084x420	2
5	Крышка ПШ	1	400x440	5
6а,б	Вязка, полка	5	368x420	2
7	Крышка Н	1	1500x300	4
8	Вязка	1	1468x300	4
9	Боковая стенка Н	2	1384x300	4
10	Вязка Н	2	726x300	4
11	Перегородка Н	1	526x300	4
12	Крышка ТВ	1	1500x440	3
13	Основание ТВ	1	1468x420	3
14	Боковая стенка ТВ	2	583x420	3
15	Вязка ТВ	1	500x420	3
16	Перегородка ТВ	2	487x420	3
17	Перегородка	2	842x300	4
17а	Планка	1	1000x100	4

№ элемента	Наименование	Кол-во	Размер	№ уп-ки
18	Торцевая ящика	4	410x160	3
19	Боковая ящика	4	400x160	3-4
20	Вязка	4	218x300	4
21	Цоколь ЛШ	1	768x80	4
22	Цоколь ПШ	1	368x80	2
23	Цоколь ТВ	2	1468x80	3
24	Створка	3	1998x396	1-2
25	Створка Н	2	745x328	3
26	Створка ТВ	1	496x496	5
27	Накладка	2	246x496	3
28	ЛДВП	1	2017x397	2
29	ЛДВП	2	516x497	5
30	ЛДВП	4	502x797	5
31	ЛДВП ящики	2	439x397	5
32	ЛДВП	2	329x748	5
33	Брус соединительный	3	767	5
34	Штанга металлическая	1	763	5
*	Зеркало	2	900x300	