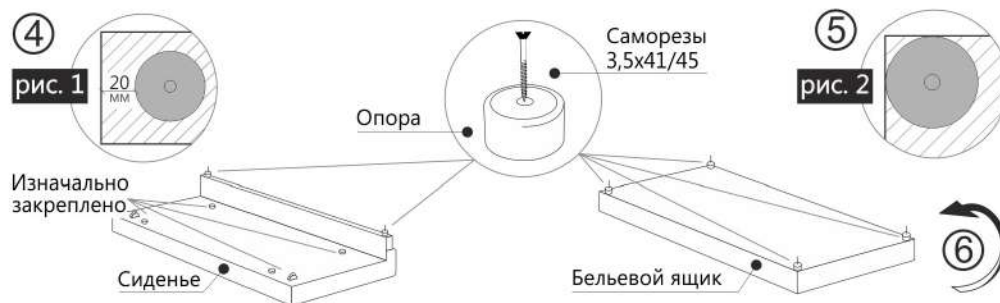


Инструкция по сборке

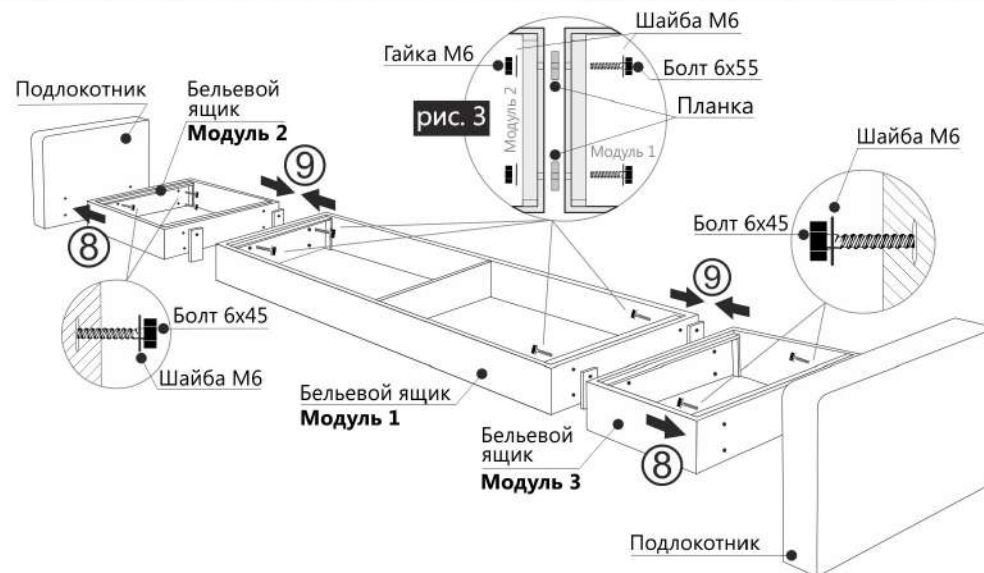


Рекомендуется осуществлять сборку дивана в составе двух человек, соблюдая следующую последовательность. Перед началом сборки необходимо достать подушки из бельевого ящика.

Шаг 1. Поставить сиденье мягкой частью вниз. **Шаг 2.** Поставить бельевой ящик так, чтобы ДВП было сверху. **Шаг 3.** Убрать транспортировочные опоры с элементов дивана при помощи отвертки. 1) Вставить отвертку под опору. 2) Надавить на отвертку, отсоединив транспортировочную опору. **Шаг 4.** Прикрепить опору (2 шт.) к сиденью при помощи саморезов 3,5x41/45 отступая от края на 20 мм (рис. 1).



Шаг 5. Прикрепить 4 опоры к дну бельевого ящика при помощи саморезов 3,5x41/45, смещая каждую опору максимально в угол (рис. 2). **Шаг 6.** Аккуратно перевернуть бельевой ящик на опоры. **Шаг 7.** Повторить аналогичные шаги с элементами всех модулей. **Шаг 8.** Снять полки с подлокотников и отложить их в сторону. Прикрепить подлокотники к бельевому ящику изнутри через 4 отверстия, начиная с двух нижних, на болты 6x45 (болт использовать с шайбой М6). Полностью затянуть болты (гайка вмонтирована в отверстия у подлокотника). **Шаг 9.** Стянуть болтами 6x55 между собой бельевые ящики модулей 1 и 2, модулей 1 и 3, крепление производить через 2 верхних отверстия. Соединение осуществляется через планку (рис. 3). **Шаг 10.** Установить сиденье на бельевой ящик



с противоположной от петель стороны, поочередно на все модули. **Шаг 11.** Выдвинуть сиденья вперед до упора. **Шаг 12.** Уложить спинки на бельевые ящики вплотную к сиденью, выровнять края (молния на спинке должна располагаться с внешней стороны снизу). Закрепить спинки на петли при помощи саморезов (4 шт. на каждую петлю) через отверстия. **Шаг 13.** Взбить подушки и разложить на диване. **Шаг 14.** Съемные полки установить на подлокотники.



Во избежание повреждения обивки перед тем как разложить диван, необходимо убрать съемные полки с подлокотников.

Комплектация фурнитуры

- | | | |
|-------------------------------|----------------------|---------------------|
| 1. Саморез 3,5x41/45 - 34 шт. | 4. Болт 6x55 - 4 шт. | 7. Планка - 4 шт. |
| 2. Опора - 18 шт. | 5. Гайка М6 - 4 шт. | 8. Паспорт изделия. |
| 3. Болт 6x45 - 8 шт. | 6. Шайба М6- 16 шт. | |