



Светильник светодиодный промышленный подвесной для высоких пролетов IP54

Предназначен для общего освещения складских и производственных помещений, в т.ч. открытых пандусов, торговых и выставочных павильонов, гипермаркетов, спортивных сооружений и т.п.

Преимущества:

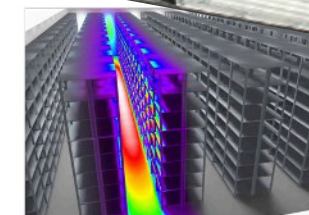
- Глубокая кривая силы света (КСС Г)
- Коэффициент пульсации <5% - допустимо к применению в заводских цехах
- 105Лм/Вт – соответствует требованиям Постановления Правительства №1356
- Коэффициент мощности >0.95
- 5000К нейтральный белый свет
- IC драйвер с широким диапазоном рабочих напряжений 170-265В
- 3 года гарантии



SPP-404

Глубокая кривая силы света (КСС Г):

обеспечивает оптимальное освещение проходов между стеллажами и позволяет достичь требуемого уровня освещенности используя светильники меньшей мощности за счет более высокого КПД



Технические характеристики:

Код 1С	Б0046675	Б0046676	Б0046677	Б0046678
Код модели	SPP-404-0-50K-50	SPP-404-0-50K-100	SPP-404-0-50K-150	SPP-404-0-50K-200
Мощность	50Вт	100Вт	150Вт	200Вт
Светоотдача	105Лм/Вт			
Световой поток	5 250Лм	10 500Лм	15 750Лм	21 000Лм
Цветовая температура	5000К			
Коэф-т мощности (PF)	>0.95			
Коэф-т пульсации (IRF)	<5%			
Индекс цветопередачи (Ra)	>80			
Диапазон рабочих напряжений	170-265В			
Диапазон рабочих температур	-45 +40			
Индекс пылевлагозащиты	IP54			
Материал корпуса	литой анодированный алюминий			
Материал рассеивателя	линза ПММА, обеспечивающая КСС "Г"			
Крепление	скобы для подвешивания в комплекте			
Размер	257x104x74мм	502x104x74мм	747x104x74мм	992x104x74мм