

Standardwerk Nahen

© Logos und Qualitätssiegel Seite 144/145: Australian Wool Innovation Limited, Neuss (Woolmark-Logos):
The Woolmark logo is reproduced with the permission of Australian Wool Innovation Limited, owner of The Woolmark Company;
Bremer Baumwoll-Börse, Bremen (Baumwollsiegel); CELC Masters of Linen, Paris (Leinsiegel); Trevira GmbH,
Hattersheim (Trevira-Logo); dralon GmbH, Dormagen (dralon-Logo); © Pflegesymbole Seite 157: GINETEX

Germany, Köln

© Abbildung Seite 166: OTTOBRE design, Rovaniemi, Finnland, www.ottobredesign.com
TOPP 6745 Standardwerk Nahen
© frechverlag Stuttgart, 2011

Перевод с немецкого: *Казакова Анастасия Владимировна*

Биндер, Бригитте.

Б62 Шитье : большая иллюстрированная энциклопедия TOPP / Бригитте Биндер, Ютта Кюнле, Карин Розер ; [перевод с немецкого А. В. Казаковой]. — 2-е издание, переработанное и дополненное. — Москва : Эксмо, 2021. — 352 с. : ил. — (ТОPP. Большая энциклопедия рукоделия).

ISBN 978-5-04-102830-5

Перед вами самое полное и авторитетное в мире иллюстрированное издание, посвященное технологии шитья. На страницах энциклопедии вы найдете всю необходимую информацию о разновидностях швейных машин и возможностях каждой из них, о технологии выполнения ручных и машинных швов и стежков, предназначенных для сметывания, стачивания, обметывания и декоративной отделки текстильных изделий, а также правила конструирования и раскроя одежды на основе базовых лекал для разных типов фигур с учетом индивидуальных особенностей телосложения и многое другое. Книга станет незаменимым помощником для тех, кто только начинает осваивать искусство кройки и шитья, благодаря более 2000 наглядных иллюстраций и понятных пошаговых описаний не только базовых приемов шитья, но и, что особенно важно, тех, которые известны только профессионалам.

Второе издание книги выходит в новом улучшенном переводе и дополнено главами по пэчворку и квилтингу, не вошедшими в первое издание на русском языке!

УДК 746.41
ББК 37.248

Все права защищены. Книга или любая ее часть не может быть скопирована, воспроизведена в электронной или механической форме, в виде фотокопии, записи в память ЭВМ, репродукции или каким-либо иным способом, а также использована в любой информационной системе без получения разрешения от издателя. Копирование, воспроизведение и иное использование книги или ее части без согласия издателя является незаконным и влечет уголовную, административную и гражданскую ответственность.

Издание для досуга

ТОРР. БОЛЬШАЯ ЭНЦИКЛОПЕДИЯ РУКОДЕЛИЯ

**Биндер Бригитте
Кюнле Ютта
Розер Карин**

ШИТЬЕ

БОЛЬШАЯ ИЛЛЮСТРИРОВАННАЯ ЭНЦИКЛОПЕДИЯ ТОРР

Главный редактор *Р. Фасхутдинов*
Ответственный редактор *Ю. Драмашко*
Младший редактор *К. Долгих*
Художественный редактор *Г. Булгакова*

Страна происхождения: Российская Федерация
Шығарылған елі: Ресей Федерациясы

В оформлении обложки использована фотография:
Evgeniya369 / Shutterstock.com
Используется по лицензии от Shutterstock.com

ООО «Издательство «Эксмо»

123308, Россия, город Москва, улица Зорге, дом 1, строение 1, этаж 20, каб. 2013.
Тел.: 8 (495) 411-68-86.

Home page: www.eksmo.ru E-mail: info@eksmo.ru

Өндіруші: «ЭКСМО» АҚБ Баспасы,

123308, Ресей, қала Мәскеу, Зорге көшесі, 1 үй, 1 ғимарат, 20 қабат, офис 2013 ж.
Тел.: 8 (495) 411-68-86.

Home page: www.eksmo.ru E-mail: info@eksmo.ru.

Тауар белгісі: «Эксмо»

Интернет-магазин : www.book24.ru

Интернет-магазин : www.book24.kz

Интернет-дүкен : www.book24.kz

Импортер в Республику Казахстан ТОО «РДЦ-Алматы».
Қазақстан Республикасындағы импорттаушы «РДЦ-Алматы» ЖШС.
Дистрибутор и представитель по приему претензий на продукцию,
в Республике Казахстан: ТОО «РДЦ-Алматы»
Қазақстан Республикасында дистрибутор және өнім бойынша арыз-талаптарды
қабылдаушының өкілі «РДЦ-Алматы» ЖШС,
Алматы қ., Домбровский көш., 3-а, литер Б, офис 1.
Тел.: 8 (727) 251-59-90/91/92; E-mail: RDC-Almaty@eksmo.kz
Өнімнің жарамдылық мерзімі шектелмеген.
Сертификация туралы ақпарат сайтта: www.eksmo.ru/certification
Сведения о подтверждении соответствия издания согласно законодательству РФ
о техническом регулировании можно получить на сайте Издательства «Эксмо»
www.eksmo.ru/certification
Өндірген мемлекет: Ресей. Сертификация қарастырылмаған

Дата изготовления / Подписано в печать 16.10.2020. Формат 60x84¹/₈.

Печать офсетная. Усл. печ. л. 41,07.

Тираж экз. Заказ

ПРИСОЕДИНЯЙТЕСЬ К НАМ!



eksmo.ru

МЫ В СОЦСЕТЯХ:

- eksmolive
- eksmo
- eksmolive
- eksmo.ru
- eksmo_live
- eksmo_live

ISBN 978-5-04-102830-5



12+

В электронном виде книги издательства вы можете
посмотреть на www.litres.ru

ЛитРес:
один клик до книги



book 24.ru

Официальный
интернет-магазин
издательской группы
«ЭКСМО-АСТ»

СОДЕРЖАНИЕ



ШВЕЙНАЯ МАШИНА

Возможности шитья	10
Устройство и уход	12
Профессиональная обработка срезов	16
Аксессуары для швейных машин	18



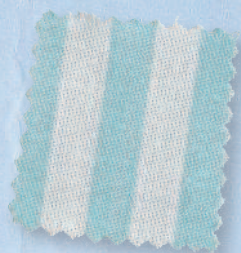
ШВЕЙНЫЕ ПРИНАДЛЕЖНОСТИ

Необходимые инструменты	30
Виды игл	34
Иглы для швейных машин	36
Различные виды нитей	40
Нитки для вышивки и декора	43
Полезные приспособления	46
Незаменимые мелочи	48
Стабилизирующие основы для ткани	56
Прокладочные материалы	60
Что пригодится для глажения и утюжки	62
Красивые и практичные	64



ТЕХНИКИ ШИТЬЯ

Шьем вручную	68
Перед тем как взяться за иголку	70
Основные виды ручных швов	73
Базовые машинные швы	80
Соединительные швы	88
Особенности работы со сложными материалами	93
Обработка припусков	102
Подгиб края вручную	107
Проклейка края	109
Обработка края на швейной машине	110
Специальные швейные техники	114
Декоративные техники шитья	125



ПОДРОБНО О ТЕКСТИЛЕ И ДРУГИХ МАТЕРИАЛАХ

Виды тканей и способы производства	144
Обработка и ашпратура	146
Волокна тканей и их свойства	148
Знаки качества	153
Виды и ассортимент тканей	154
Уход за тканью	164



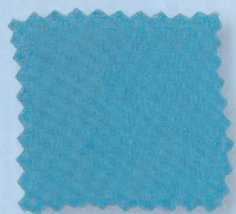
МОДЕЛИРОВАНИЕ И РАСКРОЙ ОДЕЖДЫ

Мерки и типы фигуры	168
Что такое выкройка?	172
Бумажная выкройка	175
Корректировка выкройки	180
Принципиальные изменения кроя	185



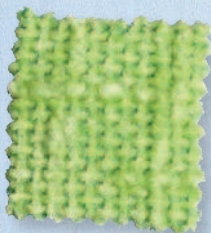
ПЕРЕД НАЧАЛОМ РАБОТЫ

Перед тем как взяться за ножницы	190
Подготовка выкроек	192
Раскрой	193
Особенности раскроя для разных видов тканей	198
Как кроить подкладку и прокладочные материалы	200
Соединение нескольких слоев ткани	202
Исправление ошибок	203



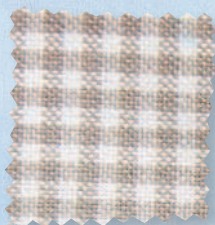
ПРАКТИЧНЫЙ ВЗГЛЯД НА МОДУ

Форма изделия и вытачки	206
Особые виды швов	208
Отделка краев	209
Оформление горловины	211
Двойная кокетка сорочки	217
Разновидности рукавов	218
Оформление низа рукава	221
Удобный пояс	228
Пришивание подкладки	232
Виды застежек	234
Практичные карманы	254



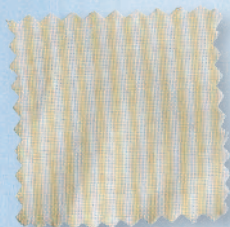
ОФОРМЛЕНИЕ ИНТЕРЬЕРА ТЕКСТИЛЕМ

Кант своими руками	270
Виды подушек	276
Портьеры и гардины	286
Как выполнить угол-конверт	293



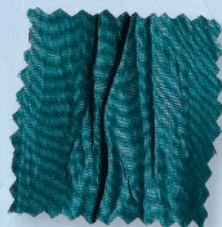
ПЭЧВОРК И КВИЛТИНГ

Пэчворк	296
Квилтинг	304



МЕЛКИЙ РЕМОНТ ОДЕЖДЫ

На швейной машине	314
-------------------	-----



ПОЛЕЗНАЯ ИНФОРМАЦИЯ

Как выставить свои изделия на продажу	326
100 часто задаваемых вопросов	332
От А до Я. Глоссарий	341
Предметный указатель	348





ДОРОГИЕ ЧИТАТЕЛИ!

Есть книги, которые остаются с нами на всю жизнь, — потому что в них целый мир особых знаний. Мы хотим, чтобы наша книга стала для вас как раз такой. Она будет интересна не только начинающим: даже опытные мастера знают, что на некоторых моментах в работе постоянно спотыкаешься из-за неверно истолкованного термина или неправильного применения техники.

В книге даны исчерпывающие ответы на все вопросы, будь то работа с прижимными лапками в основных и декоративных техниках шитья или секреты кроя. В дополнение к базовым темам вы найдете здесь немало таких, которые помогут в решении различных проблем. Например, большой раздел посвящен изменению выкройки.

Мы предлагаем ознакомиться с простыми приемами подгонки одежды, чтобы этот процесс не был неразрешимой головоломкой. Вы сможете легко переделать блузку, правильно вшить воротник или укоротить джинсы.

Мир шитья становится не только более технологичным, но и более интернациональным. Интернет с его порталами, страницами и возможностями онлайн-покупок из любой точки мира стал идеальной площадкой для обмена идеями и получения знаний. Возможно, вы планируете создавать собственные модели и продавать их через интернет. На что следует обратить внимание, чтобы избежать юридических ловушек и других ошибок, подробно рассказано в главе «Как продать изделие ручной работы».

Мы надеемся, что эта книга станет хорошим помощником в вашем творчестве!

Ваши

Бригитте Биндер

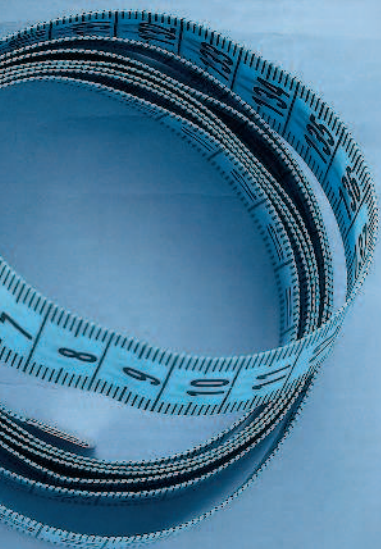
BFBinder

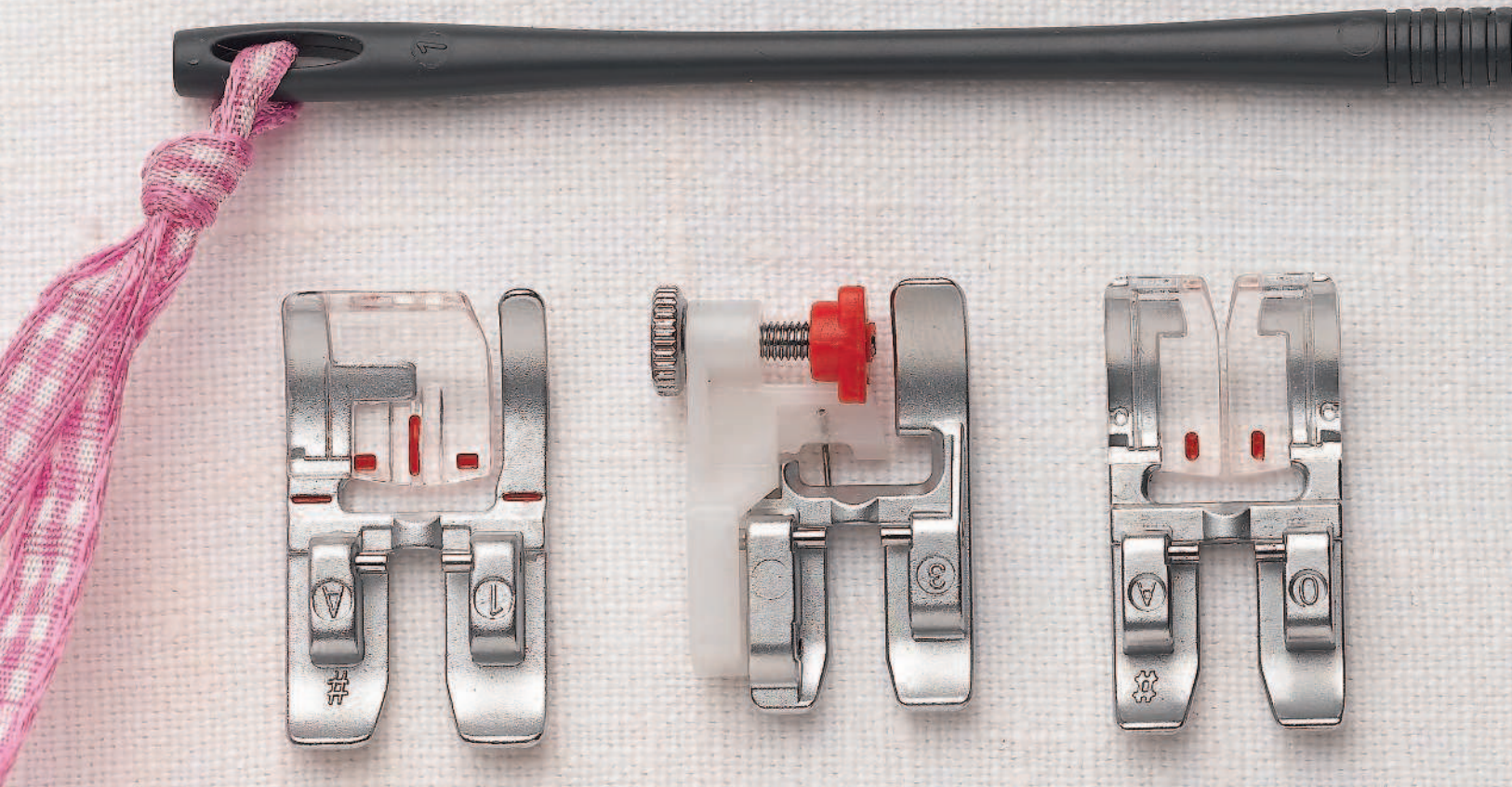
Ютта Кюнле

Jutta Künle

Карин Розер

Karin Roser

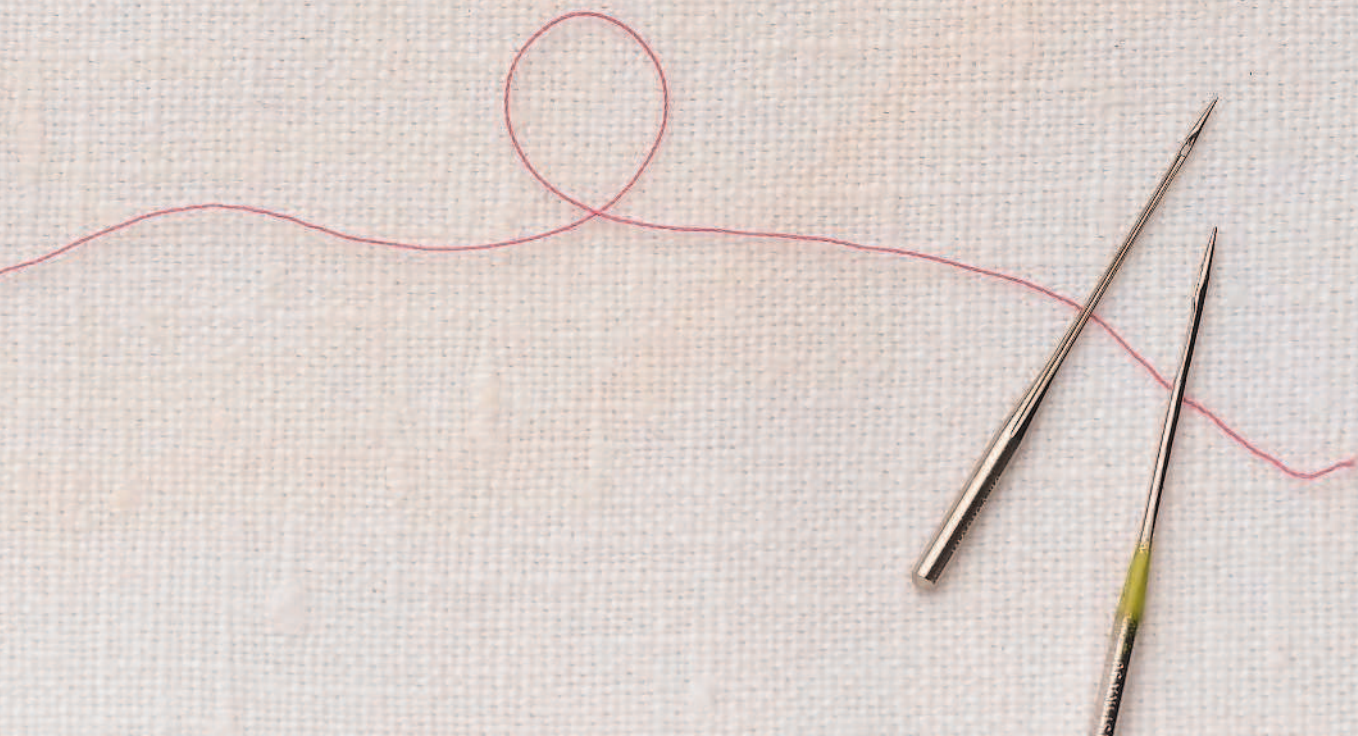






Швейная машина

Перед тем как взяться за шитье, внимательно ознакомьтесь с функциями и возможностями швейной машинки. Научиться шить профессионально сейчас проще, чем раньше благодаря широкому ассортименту прижимных лапок. Правильный выбор лапки помогает достичь лучшего результата и значительно расширяет творческие возможности.



ВОЗМОЖНОСТИ ШИТЬЯ

Воплощение своих идей, создание собственных моделей и изменение старых вещей — очень увлекательное занятие. Вам нужны просто швейная машинка, иглы, нитки, ткань, некоторые швейные принадлежности, хорошие инструкции — и вашу креативность больше ничто не ограничивает.

ОБЗОР ШВЕЙНЫХ МАШИН

Не все швейные машины одинаковы. Сейчас рынок предлагает большой выбор современных швейных машин, швейно-вышивальных машин и специальных швейных машин с различным дополнительным оборудованием и производительностью. В книге мы расскажем о разных типах бытовых швейных машин, с некоторыми из которых вы, возможно, не знакомы. В зависимости от того, являетесь ли вы опытной швеей или новичком, этот обзор поможет вам определить, какая машинка лучше всего подходит для ваших целей.



1 МЕХАНИЧЕСКАЯ ШВЕЙНАЯ МАШИНА

Для ремонта одежды или для пошива простых аксессуаров домашнего интерьера достаточно простой электрической швейной машины. В дополнение к простому прямому шву она должна иметь функцию зигзагообразной строчки, регулируемой по длине и ширине стежка (1а). Эластичный шов пригодится для шитья эластичных тканей, а рукавная консоль — для работы с рукавами и штанинами брюк.

Очень удобна функция обметывания петель. В зависимости от модели на этих машинках есть также различные виды декоративных швов (1б).



Функция **РЕГУЛИРОВКИ ПОЛОЖЕНИЯ ИГЛЫ** в механической швейной машинке очень полезна.

2 ШВЕЙНАЯ МАШИНКА С КОМПЬЮТЕРНЫМ УПРАВЛЕНИЕМ

Опытным швеям, часто работающим на швейных машинах над декоративными и креативными швейными проектами, помогут полезные функции компьютеризированных машин, на которых можно запрограммировать виды швов, размер стежка, обметывание петель и другие операции.



Швейная машинка с компьютерным управлением позволяет создавать новые **ДЕКОРАТИВНЫЕ ШВЫ**, собирая их из заданных стежков, или составлять **ИМЕНА И МОНОГРАММЫ** из запрограммированных букв.

3 ШВЕЙНАЯ МАШИНА ДЛЯ ВЫШИВКИ

Эти машинки имеют компьютерное управление и специальный программный модуль для дизайнерской вышивки. Компактная вышивальная машина выполняет вышивку быстро и с профессиональным уровнем качества. Она значительно облегчает работу при выполнении вышивки отдельных элементов и повторяющихся узоров.

4 ОВЕРЛОК

Оверлок — это специализированная швейная машина, которая пришла в бытовое шитье из промышленности. За один проход оверлок выполняет сразу три операции — шьет, обрезает и обметывает. Обработка шва ничем не отличается от промышленной.

Некоторые швейные проекты можно полностью выполнять с помощью оверлока. Однако в большинстве случаев он только дополняет швейную машинку, но не заменяет ее. На нем нельзя шить молнию или обметать петли, но оверлок идеален для работы с эластичными тканями. Правильная регулировка позволяет сделать свободный шов и избежать стягивания ткани (> с. 16).

5 МАШИНА ДЛЯ КВИЛТИНГА

Эта машина отличается особенно большим зазором лапки и возможностью прошивать толстые слои материала. Специальные встроенные программы для лоскутного шитья и значительно облегчают работу. Есть модели, укомплектованные специальными пальцами, позволяющие простегивать полотна размером до 3 м.

6 ФИЛЬЦЕВАЛЬНАЯ (ВАЛЯЛЬНАЯ) МАШИНА

Похожа на обычную швейную машинку, но без верхней и нижней нитей. Она оснащена специальными иглами для валяния, сгруппированными по 3, 5 или 12 вместе, с маленькими зубринами на концах. Скорость движения игл зависит от того, как сильно вы нажимаете на педаль.

С ее помощью вы можете создавать новые текстильные формы, изменять цвет и структуру ткани, добавлять в нее нити другой фактуры, усаживать тонкие ткани и даже делать швы без нитей. Идеально подходит для создания модных аксессуаров, одежды и домашнего текстиля.

7 МАШИНА С ИМИТАЦИЕЙ ШВА «САШИКО»

Эта машина имитирует старинную японскую технику ручной вышивки «сашико». Вид ручного наметочного шва достигается за счет специальной системы подачи нитей, при которой машинка первый стежок пропускает, а следующий делает двойным. Шов «сашико» подходит для украшения одежды и аксессуаров, а также для простегивания покрывал, одеял и другого домашнего текстиля.

Устройство и уход

Основные части у всех швейных машин одинаковы, но у каждой модели есть особенности, которые всегда описаны в руководстве по эксплуатации.



1 СТЕРЖЕНЬ ДЛЯ КАТУШКИ с фиксирующей шайбой (> с. 18, 7) обеспечивает плавную подачу нити и фиксирует катушку. Стержень может быть как вертикальным (1а), так и горизонтальным (> с. 14, 1б). Это зависит от размера катушки, способа намотки и технологии шитья. Если стержень горизонтальный, фиксирующая шайба помещается перед катушкой. Если у машины два стержня, можно поэкспериментировать с техниками шитья двойной иглой. Дополнительно для больших катушек, которые нельзя закрепить на стержне (> с. 19, 5), в конструкции может быть предусмотрена выносная подставка. Она устанавливается рядом со швейной машиной.

2 МОТАЛКА (УЗЕЛ ДЛЯ НАМОТКИ ШПУЛЬКИ). Ее механизм зависит от модели швейной машины и подробно описывается в руководстве по эксплуатации. Моталка может располагаться спереди, сзади и наверху швейной машины. В некоторых моделях перед намоткой шпульки нужно отключить основные функции швейной машины. Они включатся после снятия шпульки с моталки.

3 МАХОВОЕ КОЛЕСО всегда находится с правой стороны машинки. Оно контролирует подачу материала и прокладываемую строчку, обеспечивает точное расположение стежков и швов на ткани, поднимает и опускает иглу.

4 ПАНЕЛЬ СТРОЧЕК, швейных и декоративных, а также специальных режимов, например, обметки петель или пришивания пуговиц.

5 КНОПКА ОБРАТНОЙ СТРОЧКИ предназначена для закрепления шва и строчки назад. В зависимости от модели это может быть клавиша или рычаг.

6 КНОПКИ РЕГУЛИРОВКИ ДЛИНЫ И ШИРИНЫ СТЕЖКА. На машинах нового поколения эти функции можно отрегулировать на сенсорном дисплее в одно касание. На старых моделях используются переключатели и рукоятки.

7 НИТЕПРЯГИВАТЕЛЬ отвечает за правильное натяжение и подачу верхней нити. При заправке нити во время размещения ткани под иглой или вынимания из-под иглы нитеводитель должен находиться в верхнем положении.

8 НИТЕНАПРАВИТЕЛЬ отвечает за правильное расположение нити при заправке и, соответственно, за ее правильную подачу.

Обычно на корпусе швейной машинки указывают схему заправки верхней нити, чтобы избежать ошибок и не пропустить нитенаправители.

9 ИГЛОВОДИТЕЛЬ с иглой, нитеведевателем и нитеобрезателем. Нитеобрезатель может находиться и на корпусе швейной машины, но чаще располагается с обратной стороны узла иглодержателя.

10 НИТЕВЕДАТЕЛЬ помогает быстро и правильно вставить нить в иглу.

11 ПРИЖИМНАЯ ЛАПКА в нижнем положении удерживает ткань в процессе шитья, прижимая его к рейке. Лапки — съемный элемент, обычно они крепятся к стержню с помощью винтового зажима.

12 РЫЧАГ ПОДЪЕМА ПРИЖИМНОЙ ЛАПКИ находится с задней стороны швейной машины. При опускании рычага создается натяжение нити, и она подается плавно.

13 НАТЯЖЕНИЕ НИТИ регулируется кнопкой или специальным механическим (дисковым) регулятором. Современные швейные машины позволяют задавать этот параметр простым прикосновением к дисплею.

14 РЕГУЛЯТОР ДАВЛЕНИЯ ПРИЖИМНОЙ ЛАПКИ позволяет ослабить или усилить давление лапки на материал в зависимости от его толщины, фактуры, техники шитья и т.д.

15 ИГОЛЬНАЯ ПЛАСТИНА имеет разметку линий отступа и отверстие для зубчатой рейки (транспортера). Это съемный элемент. Есть еще специальные игольные пластины с круглым отверстием. Они применяются только для прямой строчки и удобны при работе с тонкими тканями. Отверстие в них небольшое, оно обеспечивает ровное продвижение ткани и гарантирует, что материал не затянется под транспортер в челночный механизм. Есть модели машин с прозрачной игольной пластиной — с ней вы всегда будете видеть, когда пора намотать нитку на шпульку.

16 ТРАНСПОРТЕР продвигает ткань под прижимной лапкой и регулирует длину стежка. В большинстве современных моделей транспортер можно опустить. Тогда ткань можно будет свободно двигать во всех направлениях, что важно при свободной строчке и выстегивании.



СТАРЫЕ МОДЕЛИ ШВЕЙНЫХ МАШИН

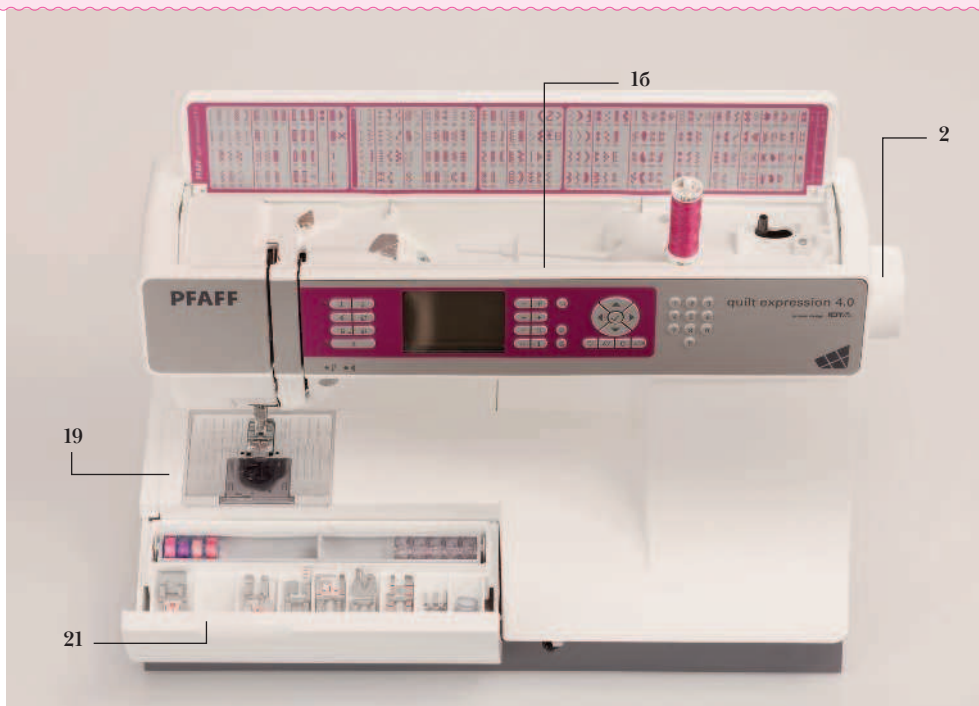
снабжены еще расположенным на основном маховике **МАЛЫМ МАХОВИКОМ.** Его можно ослабить и отключить функцию строчки во время намотки шпульки.



У МНОГИХ ШВЕЙНЫХ МАШИН

изображения швов и этапов специальных операций нанесены на корпус или на платформу. Выбирать их можно не кнопкой, а рычажком или поворотом круглой ручки.





17 ВЕРХНИЙ ТРАНСПОРТЕР делает подачу ткани более равномерной. При необходимости его можно отключить.

18 ЧЕЛНОЧНЫЙ УЗЕЛ состоит из шпульного колпачка, шпульки и зажима. Встречаются модели машин без шпульного колпачка. Шпулька в них помещается в специальный паз, который закрывается прозрачной пластиковой крышкой.

19 КОНСОЛЬ ДЛЯ РУКАВА удобна при прострачивании узких закругленных деталей (штанины, рукава, манжеты, горловины). У многих современных моделей швейных машин консоль получается из платформы, если убрать отсек для швейных принадлежностей (21).

20 ЛАМПОЧКА подсвечивает рабочее поле. Некоторые модели снабжены светодиодными бестеневыми лампами. В современных машинках настройки позволяют выбрать режим освещения в зависимости от характеристик ткани или установить режим дневного света.

21 ОТСЕК ДЛЯ ШВЕЙНЫХ ПРИНАДЛЕЖНОСТЕЙ: шпулек, прижимных лапок, кисточек для чистки, масленки, игл и т.д.

22 МОТОР в современных моделях встроен в швейную машину, поэтому его не видно. Только на старых машинах можно встретить моторы, закрепленные снаружи корпуса.

23 НОЖНАЯ ПЕДАЛЬ ЭЛЕКТРОПРИВОДА не только запускает процесс строчки, но и регулирует скорость шитья. Чем сильнее нажатие на педаль, тем скорость выше.

24 КОЛЕННЫЙ РЫЧАГ ЭЛЕКТРОПРИВОДА встречается в машинках лишь некоторых производителей. Его функция аналогична ножной педали. В новых моделях машин встречаются кнопки запуска электропривода, которые также регулируют скорость шитья. Эти приспособления позволяют шить людям с ограниченными физическими возможностями.

25 ЭЛЕКТРОКАБЕЛЬ служит для подачи тока. Пользуйтесь только оригинальным кабелем, который идет вместе с машиной.



Используйте только кабель, входящий в комплектацию швейной машины.



УХОД ЗА ШВЕЙНОЙ МАШИНОЙ

Регулярная чистка, уход и обслуживание продлевают срок службы швейной машины и обеспечивают ее бесперебойную работу. Нередко машина при шитье начинает пропускать стежки или петлится из-за остатков ниток и ворсинок, застрявших под транспортером или между шайбами диска регулировки натяжения нити.

РЕГУЛЯРНАЯ СМАЗКА

Для смазки швейной машины нужно применять только специальное масло, предназначенное именно для этих целей, так как оно имеет особый состав. Обычные машинные масла со временем густеют. Приобрести такое масло можно в специализированных магазинах или через интернет. В руководстве по эксплуатации швейной машины даны точные указания относительно того, какие узлы машинки нужно смазывать.

УДАЛЕНИЕ ПЫЛИ И НИТОК

В процессе шитья внутри машины, особенно в челночном узле и механизме транспортера, скапливаются частицы ниток, ворсинки ткани и пыль. Регулярное удаление пыли и волокон со шпульного колпачка, транспортера, из-под игольной пластины, с челнока и между шайбами помогает избежать разрывов нити, застревания и поломки иглы.

- Вычищайте волокна и пыль между шайбами небольшой мягкой кисточкой.
- Для того, чтобы почистить транспортер, шпульку и челнок снимайте игольную пластину.
- Время от времени протирайте корпус швейной машины влажной салфеткой. Не применяйте для чистки агрессивные чистящие растворы.
- Удаляйте остатки клея от ярлычков катушек со стержня.
- Следите за тем, чтобы пыль не скапливалась в вентиляционных отверстиях мотора. Это создаст достаточный доступ воздуха, предотвращающий перегревание мотора.

РУКОВОДСТВО ПО ЭКСПЛУАТАЦИИ

Обязательно внимательно прочитайте руководство по эксплуатации, чтобы ознакомиться со всеми функциями машинки, а также понять ее устройство и принцип работы. В инструкции даны рекомендации по уходу за машинкой, способы самостоятельного устранения небольших проблем, советы по использованию дополнительных принадлежностей и, самое главное, полная информация о доступных операциях и их настройке.

Кроме того, вы должны знать точные названия основных деталей и узлов швейной машины, чтобы впоследствии, если вам понадобится удаленная консультация или поиск информации в интернете, вы могли правильно сформулировать вопрос и понять полученную информацию.



Воспитайте в себе хорошую привычку **ЧИСТИТЬ ШВЕЙНУЮ МАШИНУ ПО ОКОНЧАНИИ** каждого большого ШВЕЙНОГО ПРОЕКТА. Перед чисткой или смазкой машины **ОТКЛЮЧИТЕ ЕЕ ОТ СЕТИ!**



Протирайте корпус и дисплей швейной машины **САЛФЕТКОЙ ИЗ МИКРОФИБРЫ**, которая не оставляет волокон.



РЕГУЛЯРНАЯ СМАЗКА обеспечивает мягкий ход механизмов машины, почти бесшумную работу и качественное бесперебойное шитье. **САМЫЕ СОВРЕМЕННЫЕ МОДЕЛИ МАШИН** в смазке не нуждаются, поэтому обязательно уточните этот вопрос в руководстве по эксплуатации.



ПОСЛЕ СМАЗКИ сделайте несколько стежков на небольшом куске ткани без ниток, иглы, игольной пластины и лапки, чтобы **УДАЛИТЬ ИЗЛИШКИ МАСЛА** и лишние остатки волокон и пыль.