

ПЕРСОНАЖИ



■ ФРИЖЕЛЬ

УЧЕНИК ВОЛШЕБНИКА. МЕЧТАЕТ СТАТЬ
НАСТОЯЩИМ ИСКАТЕЛЕМ ПРИКЛЮЧЕНИЙ.
ГОТОВ НА ВСЕ РАДИ СВОИХ ДРУЗЕЙ.

■ ФЛУФФИ

ЕГО ВЕРНЫЙ КОМПАЬОН, ПЕС.
ЛАСКОВЫЙ С ХОЗЯИНОМ, КУСАЧИЙ СО ЗЛОДЕЯМИ.



■ ЭЛИС

ГОРДАЯ И ГОРЯЧАЯ НАЧИНАЮЩАЯ
ВОРОВКА, УМЕЕТ ХРАНИТЬ СЕКРЕТЫ...

■ АБЕЛЬ

ИСКУСНЫЙ СТРОИТЕЛЬ И ДРУГ ФРИЖЕЛЯ.
ЛЮБИТ ПОДРАЗНИТЬ ДРУГИХ. НЕ ВСЕГДА
ПОНИМАЕТ ИРОНИЧНОСТЬ СИТУАЦИИ.





БЛОК С АВТОГРАФОМ
СТОИМОСТЬЮ
3 ИЗУМРУДА

4 ЛИЦЕНЗИОННЫХ
БЛОКА КОМАНДЫ
ЗА 10 ИЗУМРУДОВ!

НЕСЪЕДЕННАЯ
КРОКЕТКА ФЛУФФИ
ЗА 20 ИЗУМРУДОВ!

ДОБРО ПОЖАЛОВАТЬ
НА СЪЕЗД,
ПОСВЯЩЕННЫЙ
ФРИЖЕЛЮ!

«ФРИЖЕЛЬ — МОЙ
СОСЕД» — МОЯ
ЭКСКЛЮЗИВНАЯ
АВТОБИОГРАФИЯ!

«НАУЧИТЕСЬ
ПОБЕЖДАТЬ
ЛЕДЯНОГО ГОЛЕМА
ЗА 8 УРОКОВ!»



ОНИ ОТЫСКАЛИ ПРОПАВШИЕ АРБУЗЫ!
ОНИ ВЕРНУЛИСЬ ЖИВЫМИ ИЗ ФАМУСА!
А САМОЕ ГЛАВНОЕ — ОНИ ОДОЛЕЛИ
КОРОЛЯ ЛЬДОВ!

ГЕРОИ ЛАННИЭЛЯ!
ФРИЖЕЛЬ, ФЛУФФИ,
АБЕЛЬ И ЭЛИС!



ДА-А-А-А-А-А-А!
БРАВО-О-О-О-О-О-О-О!

У КОГО ЕСТЬ
ВОПРОС К НАШИМ
ЗАСТУПНИКАМ?

СЕЙЧАС ИЛИ
НИКОГДА!

ФРИЖЕЛЬ... ЕСТЬ ЛИ
У ТЕБЯ... ПОДРУЖКА?

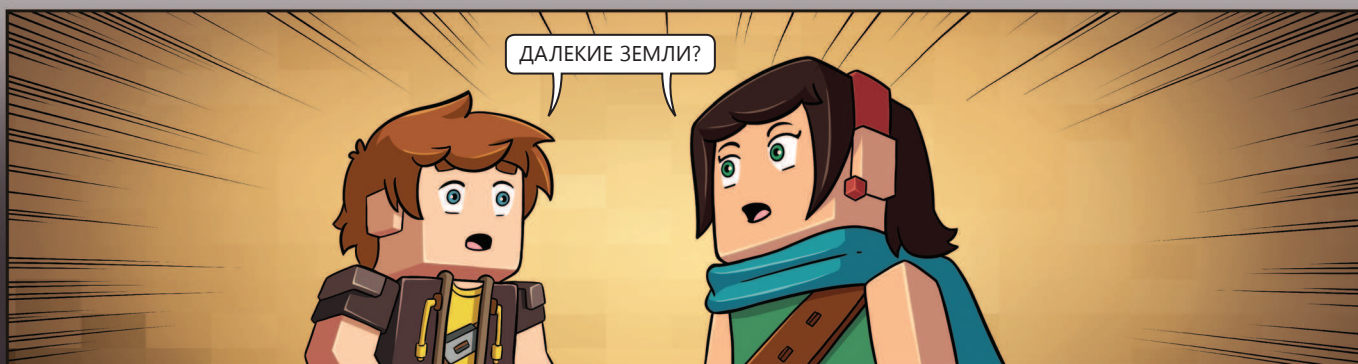
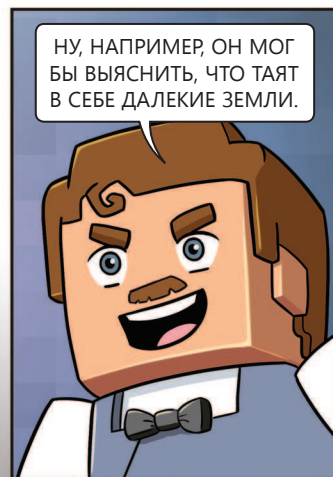
Э-Э... НЕТ... ПОКА
НЕТ... ПО КРАЙНЕЙ
МЕРЕ, Я О НЕЙ
НЕ ЗНАЮ...

ВЫ ПРОШЛИ КАКИЕ-ТО
КУРСЫ ИСКАТЕЛЕЙ
ПРИКЛЮЧЕНИЙ?

НЕТ, НИЧЕГО ТАКОГО. Я ДУМАЮ, ЧТО
МЫ ПРОСТО ОБЛАДАЕМ НУЖНЫМИ
КАЧЕСТВАМИ ОТ ПРИРОДЫ. ТЫ
ЛИБО РОДИЛСЯ ИСКАТЕЛЕМ
ПРИКЛЮЧЕНИЙ, ЛИБО НЕТ.

БЛА-БЛА-БЛА...

КРАСУЕТЕСЬ НА ПУБЛИКЕ.
А СПОСОБНЫ ЛИ ВЫ
НА ЧТО-НИБУДЬ ЕЩЕ,
КРОМЕ УНИЧТОЖЕНИЯ
СНЕГОВИЧКА?



ДАЛЕКИЕ ЗЕМЛИ?

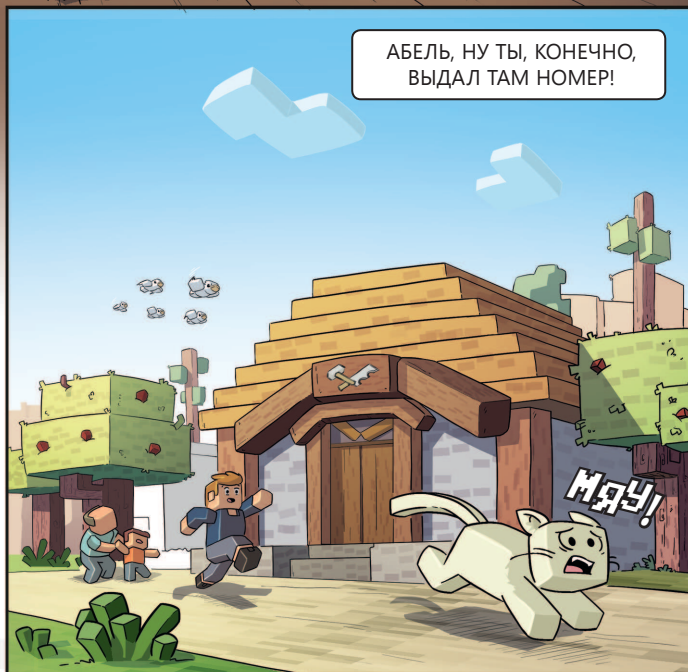




СМЕЮ ЗАЯВИТЬ, ЧТО Я, ЭЛИС, ФРИЖЕЛЬ И ФЛУФФИ КАК МОЖНО СКОРЕЕ ОТПРАВИМСЯ В ОЧЕРЕДНОЕ ПРИКЛЮЧЕНИЕ С ЦЕЛЬЮ РАСКРЫТЬ ТАЙНУ ДАЛЕКИХ ЗЕМЕЛЬ.



УРА! УРА!



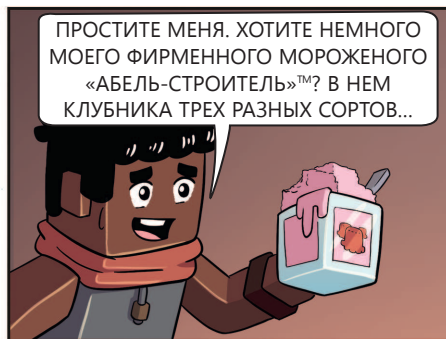
АБЕЛЬ, НУ ТЫ, КОНЕЧНО, ВЫДАЛ ТАМ НОМЕР!

МЯУ!



Я ПРИЗНАЮ, ЧТО НЕ ПОСОВЕТОВАЛСЯ С ВАМИ ПО ЭТОМУ ВОПРОСУ.

АБЕЛЬ, МЫ — КОМАНДА. МЫ ВСЕ РЕШАЕМ ВМЕСТЕ!



ПРОСТИТЕ МЕНЯ. ХОТИТЕ НЕМНОГО МОЕГО ФИРМЕННОГО МОРОЖЕНОГО «АБЕЛЬ-СТРОИТЕЛЬ»™? В НЕМ КЛУБНИКА ТРЕХ РАЗНЫХ СОРТОВ...



ТУК-ТУК

ГАВ!