



**PROFACTOR**<sup>®</sup>  
DER DEUTSCHE QUALITÄTSSTANDARD

RU

ТЕХНИЧЕСКИЙ ПАСПОРТ ИЗДЕЛИЯ



АРТИКУЛ

PF TF 730 –  
PF TF 791

**ФИТИНГИ ДЛЯ  
ПОЛОТЕНЦЕСУШИТЕЛЕЙ**

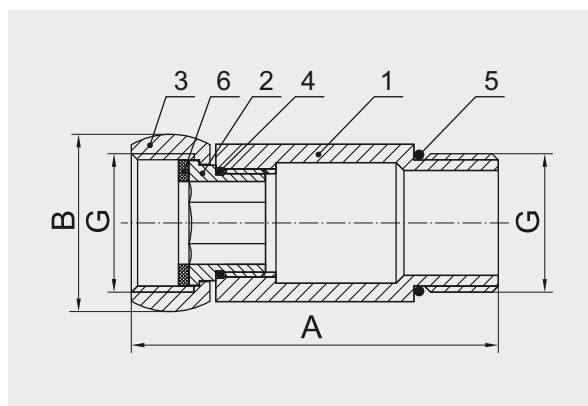
## 1. НАЗНАЧЕНИЕ И ОБЛАСТЬ ПРИМЕНЕНИЯ

Хромированные латунные резьбовые фитинги и аксессуары PROFACOR® предназначены для монтажа и комплектации полотенцесушителей и отвечают самым строгим эстетическим требованиям, предъявляемым к современному интерьеру ванных комнат. Широкий ассортимент и конструктивное разнообразие фитингов позволяет производить монтаж различных видов полотенцесушителей.

## 2. ТЕХНИЧЕСКИЕ ХАРАКТЕРИСТИКИ

Артикул	PF TF	750-758	735-740; 759-791	731-734; 744-745; 799	746; 747	730; 730D; 748	Стандарт
Присоединительная резьба	G	½", ¾", 1", 1¼"	½", ¾", 1"	½", ¾"	½"	1"	ГОСТ 6357-81, (DIN ISO 228/1)
Номинальное (условное) давление	бар	16					ГОСТ Р 52720-2007, ГОСТ 26349-84
Максимальная температура рабочей среды	°C	+100°C					ГОСТ Р 52720-2007
Средний срок службы	лет	30					ГОСТ Р 27.002-2009 (IEC 60050 (191): 1990-12, NEQ)

## 3. КОНСТРУКЦИЯ И ПРИМЕНЯЕМЫЕ МАТЕРИАЛЫ



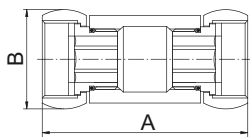
- 1 – корпус
- 2 – втулка
- 3 – накидная гайка
- 4, 5 – уплотнительные кольца
- 6 – прокладка плоская

Фитинги изготавливаются методом горячейковки и токарной обработки из латуни марки CW617N (по европейскому стандарту DIN EN 12165), соответствующей марке ЛС59-2 (по ГОСТ 15527).

Для дополнительной защиты от коррозии и улучшения внешнего вида на наружные поверхности всех изделий наносится хромовое покрытие. Перед хромированием все наружные поверхности фитингов шлифуются и полируются. В результате, хромированная поверхность получается идеально гладкой и зеркальной.

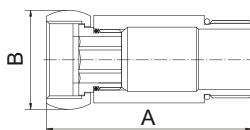
Фитинги выполнены в конфигурациях усиленного типа с увеличенной толщиной стенок. Все фитинги имеют силиконовые уплотнительные кольца Silastic GP. Все трубные цилиндрические резьбы соответствуют ГОСТ 6357-81 (ISO 228-1:2000, DIN 259), а все метрические резьбы — ГОСТ 8724-2002 (ISO 261:1998).

#### 4. НОМЕНКЛАТУРА И РАЗМЕРЫ



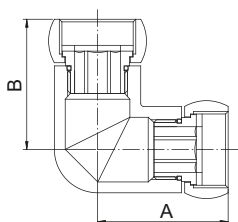
Соединение прямое с двумя накидными гайками

Артикул	Присоединительная резьба	A, мм	B, мм	Вес, г
PF TF 750	½" x ½"	63	29	170
PF TF 752	¾" x ¾"	62	34	175
PF TF 753	1" x ½"	63	41,5	200
PF TF 754	1" x ¾"	64	41,5	205
PF TF 755	1" x 1"	67	41,5	260
PF TF 757	1¼" x 1"	71	51	305
PF TF 758	1½" x 1¼"	75	51	320



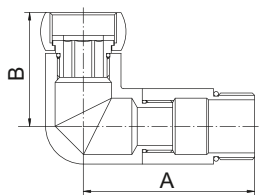
Соединение прямое с накидной гайкой в/н

Артикул	Присоединительная резьба	A, мм	B, мм	Вес, г
PF TF 765	½" x ½"	58	29	107
PF TF 766	¾" x ½"	60,5	34	125
PF TF 767	¾" x ¾"	60,5	34	160
PF TF 768	1" x ½"	62	41,5	155
PF TF 769	1" x ¾"	62	41,5	175
PF TF 770	1" x 1"	63	41,5	210



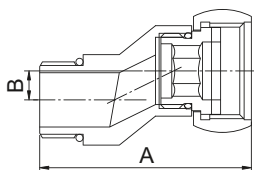
Соединение угловое с двумя накидными гайками

Артикул	Присоединительная резьба	A, мм	B, мм	Вес, г
PF TF 759	½" x ½"	37	37	190
PF TF 760	¾" x ½"	38	37	210
PF TF 761	¾" x ¾"	38	38	217
PF TF 762	1" x ½"	40	37	240
PF TF 763	1" x ¾"	45	42	240
PF TF 764	1" x 1"	46	46	260



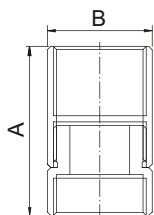
Соединение угловое с накидной гайкой в/н

Артикул	Присоединительная резьба	A, мм	B, мм	Вес, г
PF TF 771	½" x ½"	62	37	170
PF TF 772	¾" x ½"	64	41	175
PF TF 773	¾" x ¾"	65,5	38	240
PF TF 774	1" x ½"	64	42	200
PF TF 775	1" x ¾"	66	42	240
PF TF 776	1" x 1"	69	42	280



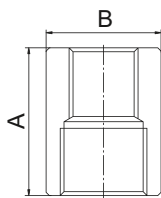
Эксцентрик с накидной гайкой в/н

Артикул	Присоединительная резьба	A, мм	B, мм	Вес, г
PF TF 777	¾" x ½"	58	8	140
PF TF 778	1" x ½"	61	8	175
PF TF 779	1" x ¾"	62	8	210



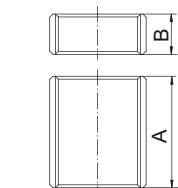
Соединение разъемное с обратной резьбой в/в

Артикул	Присоединительная резьба	A, мм	B, мм	Вес, г
PF TF 780	½" x ½"	45,5	28	110
PF TF 781	¾" x ½"	44,5	34	115
PF TF 782	¾" x ¾"	44,5	34	150
PF TF 783	1" x ½"	47	40	160
PF TF 784	1" x ¾"	47	40	180
PF TF 785	1" x 1"	47	40	195



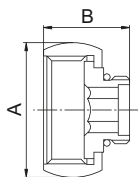
Муфта переходная

Артикул	Присоединительная резьба	A, мм	B, мм	Вес, г
PF TF 786	¾" x ½"	40	35	170
PF TF 788	1" x ¾"	50	39	205



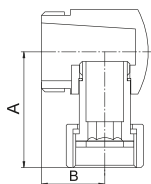
Муфта с контргайкой

Артикул	Присоединительная резьба	A, мм	B, мм	Вес, г
PF TF 789	½"	45	15	165
PF TF 790	¾"	45	15	215
PF TF 791	1"	45	15	200



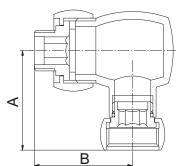
Резьбовой фланец с накидной гайкой в/н

Артикул	Присоединительная резьба	A, мм	B, мм	Вес, г
PF TF 735	¾"F x ½"M	34	25	63
PF TF 736	1"F x ½"M	41,5	26,5	85
PF TF 737	1"F x ¾"M	41,5	26,5	90



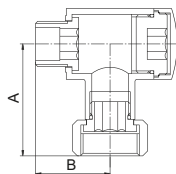
Соединение декоративное угловое с накидной гайкой в/н

Артикул	Присоединительная резьба	A, мм	B, мм	Вес, г
PF TF 738	½"F x ½"M	41	24	179
PF TF 739	¾"F x ½"M	38	27	206
PF TF 740	¾"F x 1"M	48	26,5	260



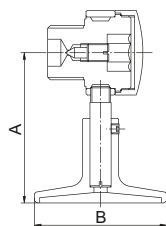
Соединение декоративное угловое с накидной гайкой в/н

Артикул	Присоединительная резьба	A, мм	B, мм	Вес, г
PF TF 744	¾"F x ½"M	51	50	311



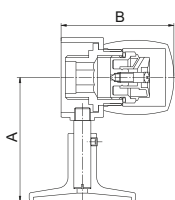
Соединение декоративное угловое с накидной гайкой в/н

Артикул	Присоединительная резьба	A, мм	B, мм	Вес, г
PF TF 745	¾"F x ½"M	50,5	33,5	243



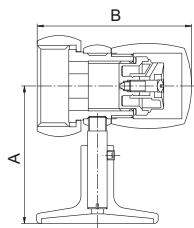
Концевик со встроенным воздухоотводящим клапаном на телескопическом кронштейне

Артикул	Присоединительная резьба	A, мм	B, мм	Вес, г
PF TF 746	½"M	57	50	213



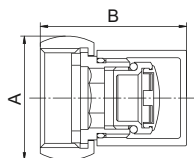
Концевик декоративный с ручным воздухоотводчиком на телескопическом кронштейне

Артикул	Присоединительная резьба	A, мм	B, мм	Вес, г
PF TF 747	½"M	58	53	277



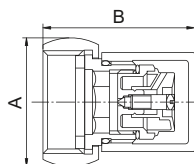
Концевик декоративный с ручным воздухоотводчиком на телескопическом кронштейне

Артикул	Присоединительная резьба	A, мм	B, мм	Вес, г
PF TF 748	1"F	57	63,5	306



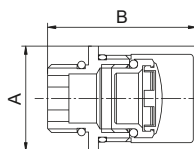
Концевик с колпачком и заглушкой

Артикул	Присоединительная резьба	A, мм	B, мм	Вес, г
PF TF 730	1"F	41,5	49	170



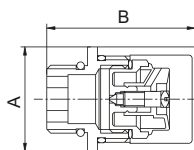
Концевик с колпачком и ручным воздухоотводчиком

Артикул	Присоединительная резьба	A, мм	B, мм	Вес, г
PF TF 730D	1"F	41,5	49	176



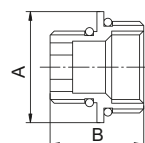
Концевик с колпачком и заглушкой

Артикул	Присоединительная резьба	A, мм	B, мм	Вес, г
PF TF 731	½"M	32	45,5	114
PF TF 732	¾"M	32	45,5	124



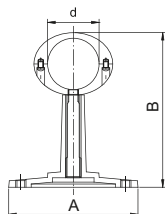
Концевик с колпачком и ручным воздухоотводчиком

Артикул	Присоединительная резьба	A, мм	B, мм	Вес, г
PF TF 731D	½"M	32	45,5	120
PF TF 732D	¾"M	32	45,5	130



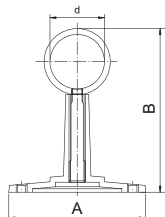
Ниппель для установки ручного воздухоотводчика

Артикул	Присоединительная резьба	A, мм	B, мм	Вес, г
PF TF 733	¾"M x ½"M	32	27	43
PF TF 734	¾"M x ¾"M	32	25,5	50



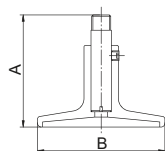
Кронштейн для полотенцесушителя регулируемый с разъёмным кольцом

Артикул	Размер	А, мм	В, мм	Вес, г
PF TDH 792	¾"d28 мм	55	75-100	115
PF TDH 793	1"d34 мм	55	80-105	125



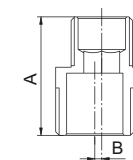
Кронштейн для полотенцесушителя регулируемый

Артикул	Размер	А, мм	В, мм	Вес, г
PF TDH 794	¾"d28 мм	54	75-100	115
PF TDH 795	1"d34 мм	54	80-105	120



Кронштейн для полотенцесушителей телескопическое

Артикул	Размер	А, мм	В, мм	Вес, г
PF TDH 796	d50 – M8x1	44	50	75



Эксцентрик с хромированным отражателем

Артикул	Присоединительная резьба	А, мм	В, мм	Вес, г
PF TF 799	¾"M x ½"M	40	2,5	75

## 5. УКАЗАНИЯ ПО МОНТАЖУ

Монтаж резьбовых фитингов для полотенцесушителей следует производить в соответствии с требованиями СНиП 3.05.01 «Внутренние санитарно-технические системы».

Установка и демонтаж изделий должны производиться при отсутствии давления в системе. В качестве уплотнительного материала не рекомендуется использовать лён, чтобы не портить внешний вид системы. При монтаже допустимо использовать только ключи с резиновыми губками. Момент затяжки накидных гаек не должен превышать 20 Нм.

После монтажа узлы санитарно-технических систем должны быть испытаны на герметичность. Их необходимо подвергнуть испытанию гидростатическим (гидравлическим) или пузырьковым (пневматическим) методом в соответствии с ГОСТ 25136-82 и ГОСТ 24054-80.

## 6. УСЛОВИЯ ХРАНЕНИЯ И ТРАНСПОРТИРОВКИ

Изделия должны храниться в упаковке завода-изготовителя в соответствии с условиями хранения 3 по ГОСТ 15150. Транспортировка изделия должна осуществляться в соответствии с условиями 5 по ГОСТ 15150.

## 7. ГАРАНТИЙНЫЕ ОБЯЗАТЕЛЬСТВА

Гарантийный срок 24 месяца от даты продажи конечному потребителю. В течение всего гарантийного срока изготовитель гарантирует нормальную работу изделия и его соответствие требованиям безопасности при соблюдении потребителем правил хранения, транспортировки, монтажа, эксплуатации и обслуживания изделия. Гарантия распространяется на все дефекты, возникшие по вине изготовителя.

Гарантия не распространяется на дефекты, возникшие при:

- нарушении условий хранения, транспортировки, монтажа, эксплуатации и обслуживания;
- наличии следов воздействия веществ агрессивных к материалам изделия;
- наличии следов механического разрушения;
- наличии повреждений вызванных пожаром, стихией или иными форс-мажорными обстоятельствами;
- наличии повреждений вызванных неправильными действиями потребителя;
- наличии следов постороннего вмешательства в конструкцию изделия.

Изделие, описанное в настоящем техническом паспорте представляет собой технически сложное устройство которое должно устанавливаться специалистом, имеющим соответствующую квалификацию и опыт работ с данным оборудованием.

Монтаж и запуск в эксплуатацию должен быть осуществлён авторизованной и сертифицированной компанией.

Компания Profactor Armaturen GmbH оставляет за собой право вносить изменения в конструкцию устройства, которые не влияют на технические характеристики устройства, а также на его функциональные особенности.





# INTERNATIONAL WARRANTY CARD

## МЕЖДУНАРОДНЫЙ ГАРАНТИЙНЫЙ ТАЛОН

**NAME OF THE PRODUCT**  
НАИМЕНОВАНИЕ ТОВАРА

**PRODUCT CODE, SIZE**  
АРТИКУЛ, ТИПОРАЗМЕР

**QUANTITY**  
КОЛИЧЕСТВО

**SELLER NAME AND ADDRESS**  
НАЗВАНИЕ И АДРЕС ТОРГУЮЩЕЙ ОРГАНИЗАЦИИ

**DATE OF PURCHASE**  
ДАТА ПРОДАЖИ

**SELLER SIGNATURE**  
ПОДПИСЬ ПРОДАВЦА

**SELLER STAMP**  
ПЕЧАТЬ ПРОДАВЦА

For the warranty term refer to the Warranty obligation clause in the technical manual  
Гарантийный срок указан в техническом паспорте изделия в разделе «Гарантийные обязательства»

FOLD LINE

ЛИНИЯ СГИБА

### In case of any claims to the product quantity the following documents should be submitted:

1. Application with customer and product details:
  - Name of the customer, actual address and phone number
  - Article of the product
  - Reason for the claim and photo
  - Plumbing system where installed (name, address, phone number)
2. Invoice copy and receipt
3. Warranty card

### При предъявлении претензии к качеству товара покупатель предоставляет следующие документы:

1. Заявление, в котором указываются:
  - название организации или Ф.И.О. покупателя, фактический адрес и контактные телефоны
  - название и адрес организации, производившей монтаж
  - основные параметры системы, в которой использовалось изделие
  - краткое описание дефекта, фотография
2. Документ, подтверждающий покупку изделия (накладная, кассовый чек)
3. Гарантийный талон

**RETURN/EXCHANGE COMMENTS**  
ОТМЕТКА О ВОЗВРАТЕ ИЛИ ОБМЕНЕ ТОВАРА

**DATE**  
ДАТА

**SIGNATURE**  
ПОДПИСЬ

 **Profactor Armaturen GmbH**

Adolf-Kolping-Str. 16, 80336 München, Deutschland;  
Tel.: +49 89 21546092; info@p-farmaturen.de; www.profactor.de