

# Контактор электромагнитный

# STxx-zz



## Руководство по эксплуатации

### ЕВРОАВТОМАТИКА «F&F»

#### ПРОИЗВОДИТЕЛЬ:

F&F Filipowski sp. j.  
Ул. Константиновская 79/81, 95-200, г. Пабьянице,  
Республика Польша, +48 (42) 214 90 37, [biuro@fif.com.pl](mailto:biuro@fif.com.pl)

#### ИМПОРТЕР:

ООО «Евроавтоматика Фиф»  
Республика Беларусь, г. Лида, ул. Минская, 18А,  
**Служба технической поддержки:** + 375 (154) 65 72 57,  
60 03 80, + 375 (29) 319 43 73, 869 56 06, e-mail: [support@fif.by](mailto:support@fif.by)  
**Управление продаж:** + 375 (154) 65 72 56, 60 03 81,  
+ 375 (29) 319 96 22, (33) 622 25 55, e-mail: [sales@fif.by](mailto:sales@fif.by)

#### Назначение

Контактор электромагнитный STxx-zz в модульном исполнении предназначен для коммутации электрических цепей повышенной мощности в промышленности.

**xx** – максимальный коммутируемый ток, **zz** – количество и тип контактов (первая цифра – нормально открытых, вторая – нормально замкнутых контактов). Дополнительно, в конце наименования изделия дописывается напряжение питания катушки контактора:

STxx-zz-24 DC – 24 В постоянного тока;  
STxx-zz-24 AC/DC – 24 В переменного/постоянного тока;  
STxx-zz/24 – 24 В переменного тока;  
STxx-zz – 230 В AC.

#### Технические характеристики

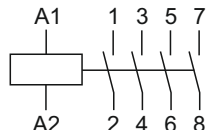
Коммутационная износостойкость, циклов	10 <sup>6</sup>
Электрическая износостойкость, циклов	10 <sup>5</sup>
Электрическая прочность изоляции, кВ	4
Степень защиты	IP20
Степень загрязнения среды	2
Категория перенапряжения	III
Диапазон рабочих температур, °C	-25...+50
Подключение	винтовые зажимы
Монтаж	на DIN-рейку 35 мм
Код ETIM	EC001653

Артикулы:	
ST25-02-24DC	EA13.001.025
ST25-04	EA13.001.014
ST25-11	EA13.001.002
ST25-11-24DC	EA13.001.021
ST25-20	EA13.001.001
ST25-20/24	EA13.001.006
ST25-20-24DC	EA13.001.022
ST25-22	EA13.001.009
ST25-30	EA13.001.007
ST25-31	EA13.001.008
ST25-31/24	EA13.001.015
ST25-40	EA13.001.003
ST25-40/24	EA13.001.018
ST25-40-24AC/DC	EA13.001.023
ST40-04	EA13.001.030
ST40-22	EA13.001.019
ST40-31	EA13.001.011
ST40-40	EA13.001.004
ST40-40/24	EA13.001.010
ST63-31	EA13.001.013
ST63-40	EA13.001.005
ST63-40-24AC/DC	EA13.001.012
ST100-20	EA13.001.016
ST100-40	EA13.001.017

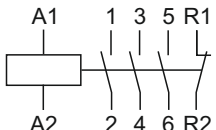
#### Принцип работы

Подача напряжения питания на катушку контактора приводит к переключению контактов. Рабочее состояние контактора сигнализируется поднятым красным флажком на лицевой панели. После отключения напряжения питания контакты возвращаются в своё первоначальное положение.

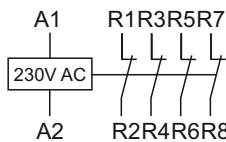
#### Схемы подключения



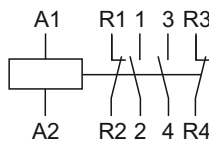
ST25-40, ST25-40/24, ST40-40/24, ST40-40, ST63-40, ST63-40/24, ST100-40, ST25-40-24AC/DC, ST63-40-24AC/DC



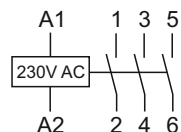
ST25-31/24, ST25-31, ST40-31, ST63-31



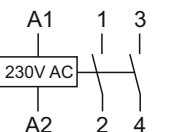
ST25-04, ST40-04



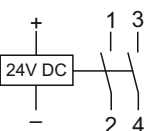
ST25-22, ST40-22,



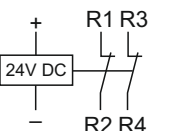
ST25-30



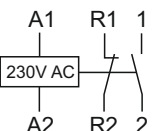
ST25-20, ST25-20/24, ST100-20,



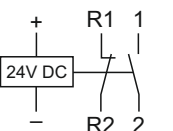
ST25-20-24DC



ST25-02-24DC



ST25-11



ST25-11-24DC

#### ВНИМАНИЕ!

Перед подключением изделия к электрической сети (в случае его хранения или транспортировки при низких температурах), для исключения повреждений вызванных конденсацией влаги, необходимо выдержать изделие в теплом помещении не менее 2 ч.

#### Комплект поставки

Контактор STxx-zz.....	1 шт.
Руководство по эксплуатации.....	1 шт.
Упаковка.....	1 шт.

# Контактор электромагнитный

# STxx-zz



## Руководство по эксплуатации

### ЕВРОАВТОМАТИКА «F&F»

#### ПРОИЗВОДИТЕЛЬ:

F&F Filipowski sp. j.  
Ул. Константиновская 79/81, 95-200, г. Пабьянице,  
Республика Польша, +48 (42) 214 90 37, [biuro@fif.com.pl](mailto:biuro@fif.com.pl)

#### ИМПОРТЕР:

ООО «Евроавтоматика Фиф»  
Республика Беларусь, г. Лида, ул. Минская, 18А,  
**Служба технической поддержки:** + 375 (154) 65 72 57,  
60 03 80, + 375 (29) 319 43 73, 869 56 06, e-mail: [support@fif.by](mailto:support@fif.by)  
**Управление продаж:** + 375 (154) 65 72 56, 60 03 81,  
+ 375 (29) 319 96 22, (33) 622 25 55, e-mail: [sales@fif.by](mailto:sales@fif.by)

#### Назначение

Контактор электромагнитный STxx-zz в модульном исполнении предназначен для коммутации электрических цепей повышенной мощности в промышленности.

**xx** – максимальный коммутируемый ток, **zz** – количество и тип контактов (первая цифра – нормально открытых, вторая – нормально замкнутых контактов). Дополнительно, в конце наименования изделия дописывается напряжение питания катушки контактора:

STxx-zz-24 DC – 24 В постоянного тока;  
STxx-zz-24 AC/DC – 24 В переменного/постоянного тока;  
STxx-zz/24 – 24 В переменного тока;  
STxx-zz – 230 В AC.

#### Технические характеристики

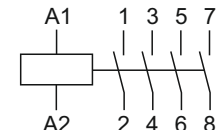
Коммутационная износостойкость, циклов	10 <sup>6</sup>
Электрическая износостойкость, циклов	10 <sup>5</sup>
Электрическая прочность изоляции, кВ	4
Степень защиты	IP20
Степень загрязнения среды	2
Категория перенапряжения	III
Диапазон рабочих температур, °C	-25...+50
Подключение	винтовые зажимы
Монтаж	на DIN-рейку 35 мм
Код ETIM	EC001653

Артикулы:	
ST25-02-24DC	EA13.001.025
ST25-04	EA13.001.014
ST25-11	EA13.001.002
ST25-11-24DC	EA13.001.021
ST25-20	EA13.001.001
ST25-20/24	EA13.001.006
ST25-20-24DC	EA13.001.022
ST25-22	EA13.001.009
ST25-30	EA13.001.007
ST25-31	EA13.001.008
ST25-31/24	EA13.001.015
ST25-40	EA13.001.003
ST25-40/24	EA13.001.018
ST25-40-24AC/DC	EA13.001.023
ST40-04	EA13.001.030
ST40-22	EA13.001.019
ST40-31	EA13.001.011
ST40-40	EA13.001.004
ST40-40/24	EA13.001.010
ST63-31	EA13.001.013
ST63-40	EA13.001.005
ST63-40-24AC/DC	EA13.001.012
ST100-20	EA13.001.016
ST100-40	EA13.001.017

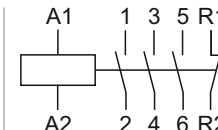
#### Принцип работы

Подача напряжения питания на катушку контактора приводит к переключению контактов. Рабочее состояние контактора сигнализируется поднятым красным флажком на лицевой панели. После отключения напряжения питания контакты возвращаются в своё первоначальное положение.

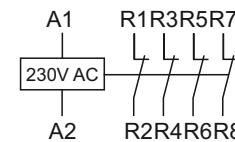
#### Схемы подключения



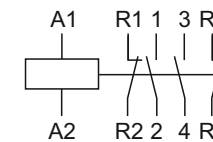
ST25-40, ST25-40/24, ST40-40/24, ST40-40, ST63-40, ST63-40/24, ST100-40, ST25-40-24AC/DC, ST63-40-24AC/DC



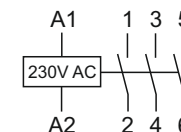
ST25-31/24, ST25-31, ST40-31, ST63-31



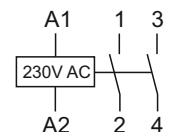
ST25-04, ST40-04



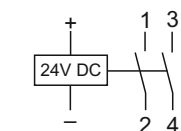
ST25-22, ST40-22,



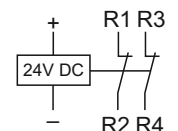
ST25-30



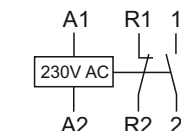
ST25-20, ST25-20/24, ST100-20,



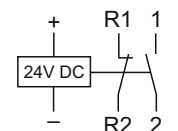
ST25-20-24DC



ST25-02-24DC



ST25-11



ST25-11-24DC

#### ВНИМАНИЕ!

Перед подключением изделия к электрической сети (в случае его хранения или транспортировки при низких температурах), для исключения повреждений вызванных конденсацией влаги, необходимо выдержать изделие в теплом помещении не менее 2 ч.

#### Комплект поставки

Контактор STxx-zz.....	1 шт.
Руководство по эксплуатации.....	1 шт.
Упаковка.....	1 шт.

АССОРТИМЕНТ КОНТАКТОРОВ ЭЛЕКТРОМАГНИТНЫХ									
ИЗДЕЛИЕ	Контакты	Макс. коммутир. ток, А	Мощность нагрузки AC-1 230 В, кВт	Мощность нагрузки AC-3 230 В, кВт	Управл. напряж., В	Потребляемая мощность, Вт	Диапазон рабочих температур, °С	Габариты (ШхВхГ), мм	Подключение (винтовые зажимы), мм
ST-25-02-24DC	2NC	25	4	1,3	24 DC	1,2	от -25 до +50	18x81x65	4
ST-25-04	4NC	25	9	2,2	230 AC	4,0	—/—	36x81x65	6
ST-25-11	1NO+1NC	25	4	1,3	230 AC	1,2	—/—	18x81x65	4
ST-25-11-24DC	1NO+1NC	25	4	1,3	24 DC	1,2	—/—	18x81x65	4
ST-25-20	2NO	25	4	1,3	230 AC	1,2	—/—	18x81x65	4
ST-25-20/24	2NO	25	4	1,3	24 AC	1,2	—/—	18x81x65	4
ST-25-20-24DC	2NO	25	4	1,3	24 DC	1,2	—/—	18x81x65	4
ST-25-22	2NO+2NC	25	9	2,2	230 AC	4,0	—/—	36x81x65	6
ST-25-30	3NO	25	9	2,2	230 AC	4,0	—/—	36x81x65	6
ST-25-31	3NO+1NC	25	9	2,2	230 AC	4,0	—/—	36x81x65	6
ST-25-31/24	3NO+1NC	25	9	2,2	24 AC	4,0	—/—	36x81x65	6
ST-25-40	4NO	25	9	2,2	230 AC	4,0	—/—	36x81x65	6
ST-25-40/24	4NO	25	9	2,2	24 AC	4,0	—/—	36x81x65	6
ST-25-40-24AC/DC	4NO	25	9	2,2	24 AC/DC	4,0	—/—	36x81x65	6
ST-40-04	4NC	40	16	5,5	230 AC	6,4	—/—	52x81x65	16
ST-40-22	2NO+2NC	40	16	5,5	230 AC	6,4	—/—	52x81x65	16
ST-40-31	3NO+1NC	40	16	5,5	230 AC	6,4	—/—	52x81x65	16
ST-40-40	4NO	40	16	5,5	230 AC	6,4	—/—	52x81x65	16
ST-40-40/24	4NO	40	16	5,5	24 AC	6,4	—/—	52x81x65	16
ST-63-31	3NO+1NC	63	24	8,5	230 AC	6,4	—/—	52x81x65	16
ST-63-40	4NO	63	24	8,5	230 AC	6,4	—/—	52x81x65	16
ST-63-40/24	4NO	63	24	8,5	24 AC	6,4	—/—	52x81x65	16
ST-63-40-24 AC/DC	4NO	63	24	8,5	24 AC/DC	6,4	—/—	52x81x65	16
ST-100-20	2NO	100	22	8,0	230 AC	6,4	—/—	52x81x65	25
ST-100-40	4NO	100	38	13,0	230 AC	9,0	—/—	105x81x65	25

## Обслуживание

При техническом обслуживании изделия необходимо соблюдать «Правила техники безопасности и технической эксплуатации электроустановок потребителей».

При обнаружении видимых внешних повреждений корпуса изделия дальнейшая его эксплуатация запрещена.

Гарантийное обслуживание выполняется производителем изделия. Послегарантийное обслуживание изделия выполняется производителем по действующим тарифам.

Перед отправкой на ремонт, изделие должно быть упаковано в заводскую или другую упаковку, исключающую механические повреждения.

## Условия эксплуатации

Климатическое исполнение УХЛ4, диапазон рабочих температур от -25...+50 °С, относительная влажность воздуха до 80 % при 25 °С. Рабочее положение в пространстве – произвольное. Высота над уровнем моря до 2000 м. Окружающая среда – взрывобезопасная, не содержащая пыли в количестве, нарушающем работу реле, а также агрессивных газов и паров в концентрациях, разрушающих металлы и изоляцию.

По устойчивости к перенапряжениям и электромагнитным помехам устройство соответствует ГОСТ IEC 60730-1.

## Требование безопасности

Эксплуатация изделия должна осуществляться в соответствии с требованиями, изложенными в руководстве по эксплуатации.

Перед установкой необходимо убедиться в отсутствии внешних повреждений устройства.

Изделие, имеющее внешние механические повреждения, эксплуатировать запрещено.

Не устанавливайте изделие без защиты в местах где возможно попадания воды или солнечных лучей.

Изделие должно устанавливаться и обслуживаться квалифицированным персоналом.

При подключении изделия необходимо следовать схеме подключения.

## Гарантийные обязательства

Гарантийный срок эксплуатации изделия – **24 месяца** с даты продажи.

Срок службы – **10 лет**.

При отсутствии даты продажи гарантийный срок исчисляется с даты изготовления

СООО «Евроавтоматика Фиф» гарантирует ремонт или замену вышедшего из строя изделия при соблюдении правил эксплуатации и отсутствии механических повреждений.

## В гарантийный ремонт не принимаются:

- изделия, предъявленные без паспорта предприятия;

- изделия, бывшие в негарантийном ремонте;

-изделия, имеющие повреждения механического характера;

-изделия, имеющие повреждения голографической наклейки.

Предприятие изготовитель оставляет за собой право вносить конструктивные изменения, без уведомления потребителя, с целью улучшения качества и не влияющие на технические характеристики и работу изделия.

## Условия реализации и утилизации

Изделия реализуются через дилерскую сеть предприятия.

Утилизировать как электронную технику.

## Условия транспортировки и хранения

Транспортировка изделия может осуществляться любым видом закрытого транспорта, обеспечивающим сохранение упакованных изделий от механических воздействий и воздействий атмосферных осадков. Хранение изделия должно осуществляться в упаковке производителя в закрытых помещениях с естественной вентиляцией при температуре окружающего воздуха от минус 50° до плюс 50 °С и относительной влажности не более 80 % при температуре +25 °С.

**Контактор электромагнитный**

# STxx-zz

**Не выбрасывать данное устройство вместе с другими отходами!**

В соответствии с законом об использованном оборудовании, бытовой электротехнический мусор можно передать бесплатно и в любом количестве в специальный пункт приема. Электронный мусор, выброшенный на свалку или оставленный на лоне природы, создает угрозу для окружающей среды и здоровья человека.

## Свидетельство о приемке

Контактор электромагнитный STxx-zz изготовлен и принят в соответствии с требованиями действующей технической документации и признан годным для эксплуатации.

Штамп ОТК	Дата выпуска	Дата продажи

## Драгоценные металлы отсутствуют!

АССОРТИМЕНТ КОНТАКТОРОВ ЭЛЕКТРОМАГНИТНЫХ									
ИЗДЕЛИЕ	Контакты	Макс. коммутир. ток, А	Мощность нагрузки AC-1 230 В, кВт	Мощность нагрузки AC-3 230 В, кВт	Управл. напряж., В	Потребляемая мощность, Вт	Диапазон рабочих температур, °С	Габариты (ШхВхГ), мм	Подключение (винтовые зажимы), мм
ST-25-02-24DC	2NC	25	4	1,3	24 DC	1,2	от -25 до +50	18x81x65	4
ST-25-04	4NC	25	9	2,2	230 AC	4,0	—/—	36x81x65	6
ST-25-11	1NO+1NC	25	4	1,3	230 AC	1,2	—/—	18x81x65	4
ST-25-11-24DC	1NO+1NC	25	4	1,3	24 DC	1,2	—/—	18x81x65	4
ST-25-20	2NO	25	4	1,3	230 AC	1,2	—/—	18x81x65	4
ST-25-20/24	2NO	25	4	1,3	24 AC	1,2	—/—	18x81x65	4
ST-25-20-24DC	2NO	25	4	1,3	24 DC	1,2	—/—	18x81x65	4
ST-25-22	2NO+2NC	25	9	2,2	230 AC	4,0	—/—	36x81x65	6
ST-25-30	3NO	25	9	2,2	230 AC	4,0	—/—	36x81x65	6
ST-25-31	3NO+1NC	25	9	2,2	230 AC	4,0	—/—	36x81x65	6
ST-25-31/24	3NO+1NC	25	9	2,2	24 AC	4,0	—/—	36x81x65	6
ST-25-40	4NO	25	9	2,2	230 AC	4,0	—/—	36x81x65	6
ST-25-40/24	4NO	25	9	2,2	24 AC	4,0	—/—	36x81x65	6
ST-25-40-24AC/DC	4NO	25	9	2,2	24 AC/DC	4,0	—/—	36x81x65	6
ST-40-04	4NC	40	16	5,5	230 AC	6,4	—/—	52x81x65	16
ST-40-22	2NO+2NC	40	16	5,5	230 AC	6,4	—/—	52x81x65	16
ST-40-31	3NO+1NC	40	16	5,5	230 AC	6,4	—/—	52x81x65	16
ST-40-40	4NO	40	16	5,5	230 AC	6,4	—/—	52x81x65	16
ST-40-40/24	4NO	40	16	5,5	24 AC	6,4	—/—	52x81x65	16
ST-63-31	3NO+1NC	63	24	8,5	230 AC	6,4	—/—	52x81x65	16
ST-63-40	4NO	63	24	8,5	230 AC	6,4	—/—	52x81x65	16
ST-63-40/24	4NO	63	24	8,5	24 AC	6,4	—/—	52x81x65	16
ST-63-40-24 AC/DC	4NO	63	24	8,5	24 AC/DC	6,4	—/—	52x81x65	16
ST-100-20	2NO	100	22	8,0	230 AC	6,4	—/—	52x81x65	25
ST-100-40	4NO	100	38	13,0	230 AC	9,0	—/—	105x81x65	25

## Обслуживание

При техническом обслуживании изделия необходимо соблюдать «Правила техники безопасности и технической эксплуатации электроустановок потребителей».

При обнаружении видимых внешних повреждений корпуса изделия дальнейшая его эксплуатация запрещена.

Гарантийное обслуживание выполняется производителем изделия. Послегарантийное обслуживание изделия выполняется производителем по действующим тарифам.

Перед отправкой на ремонт, изделие должно быть упаковано в заводскую или другую упаковку, исключающую механические повреждения.

## Условия эксплуатации

Климатическое исполнение УХЛ4, диапазон рабочих температур от -25...+50 °С, относительная влажность воздуха до 80 % при 25 °С. Рабочее положение в пространстве – произвольное. Высота над уровнем моря до 2000 м. Окружающая среда – взрывобезопасная, не содержащая пыли в количестве, нарушающем работу реле, а также агрессивных газов и паров в концентрациях, разрушающих металлы и изоляцию.

По устойчивости к перенапряжениям и электромагнитным помехам устройство соответствует ГОСТ IEC 60730-1.

## Требование безопасности

Эксплуатация изделия должна осуществляться в соответствии с требованиями, изложенными в руководстве по эксплуатации.

Перед установкой необходимо убедиться в отсутствии внешних повреждений устройства.

Изделие, имеющее внешние механические повреждения, эксплуатировать запрещено.

Не устанавливайте изделие без защиты в местах где возможно попадания воды или солнечных лучей.

Изделие должно устанавливаться и обслуживаться квалифицированным персоналом.

При подключении изделия необходимо следовать схеме подключения.

## Гарантийные обязательства

Гарантийный срок эксплуатации изделия – **24 месяца** с даты продажи.

Срок службы – **10 лет**.

При отсутствии даты продажи гарантийный срок исчисляется с даты изготовления

СООО «Евроавтоматика Фиф» гарантирует ремонт или замену вышедшего из строя изделия при соблюдении правил эксплуатации и отсутствии механических повреждений.

## В гарантийный ремонт не принимаются:

- изделия, предъявленные без паспорта предприятия;

- изделия, бывшие в негарантийном ремонте;

-изделия, имеющие повреждения механического характера;

-изделия, имеющие повреждения голографической наклейки.

Предприятие изготовитель оставляет за собой право вносить конструктивные изменения, без уведомления потребителя, с целью улучшения качества и не влияющие на технические характеристики и работу изделия.

## Условия реализации и утилизации

Изделия реализуются через дилерскую сеть предприятия.

Утилизировать как электронную технику.

## Условия транспортировки и хранения

Транспортировка изделия может осуществляться любым видом закрытого транспорта, обеспечивающим сохранение упакованных изделий от механических воздействий и воздействий атмосферных осадков. Хранение изделия должно осуществляться в упаковке производителя в закрытых помещениях с естественной вентиляцией при температуре окружающего воздуха от минус 50° до плюс 50 °С и относительной влажности не более 80 % при температуре +25 °С.

**Контактор электромагнитный**

# STxx-zz

**Не выбрасывать данное устройство вместе с другими отходами!**

В соответствии с законом об использованном оборудовании, бытовой электротехнический мусор можно передать бесплатно и в любом количестве в специальный пункт приема. Электронный мусор, выброшенный на свалку или оставленный на лоне природы, создает угрозу для окружающей среды и здоровья человека.

## Свидетельство о приемке

Контактор электромагнитный STxx-zz изготовлен и принят в соответствии с требованиями действующей технической документации и признан годным для эксплуатации.

Штамп ОТК	Дата выпуска	Дата продажи

## Драгоценные металлы отсутствуют!