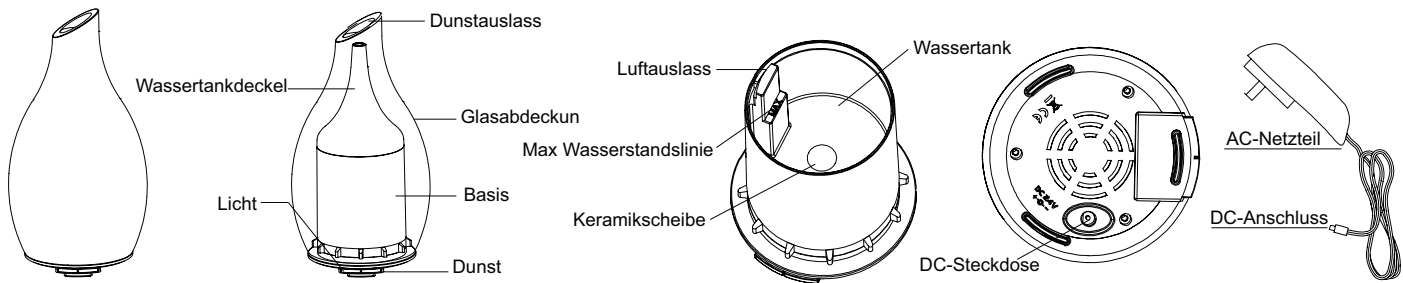


Der Nebelfleck Aroma Diffusor

Bedienungsanleitung HWI0003

TEILE



EIGENSCHAFTEN

Ultraschall-Vibrationen verwandeln Wasser und ätherisches Öl in einen stetigen Strom von aromatisierten Nebel.

1. Wasserkapazität : 120 mL (4.06 fl oz)
2. Reichweite : Bis zu 40 m² (430 sq ft)
3. Kontinuierliche Laufzeit : Bis zu 5 Stunden
Unterbrechungs-Laufzeit : Bis ca. 10 Stunden
*Laufzeit variiert je nach Feuchtigkeit und anderen externen Faktoren.
4. Licht-Modus :
Version 1 : Farbe rotieren, Farbe feststellen, manuelles Licht und AUS.
Version 2 : Helles weißes Licht, weiches weißes Licht und AUS.
5. Automatische Sicherheitsabschaltung.
6. Stromversorgung : Zertifiziertes Netzteil im Lieferumfang enthalten.

PFLEGE & WARTUNG

Verwenden Sie nur das mitgelieferte Netzkabel. Entfernen Sie vor dem Reinigen immer das Netzkabel.

Ätherisches Öl sollte nicht mit der Außenfläche des Gerätes in Berührung kommen.

REINIGEN :

Entfernen Sie die Abdeckung. Leeren Sie das Wasser aus dem Wasserbehälter weg vom Luftauslass.

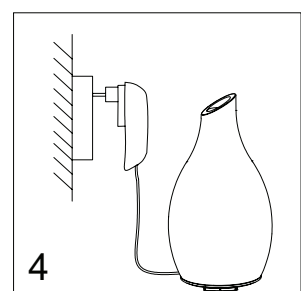
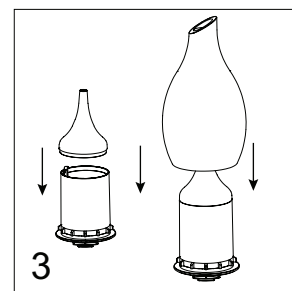
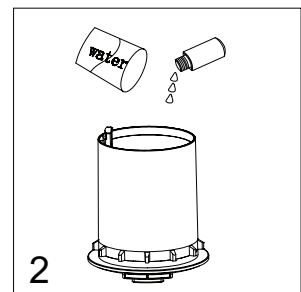
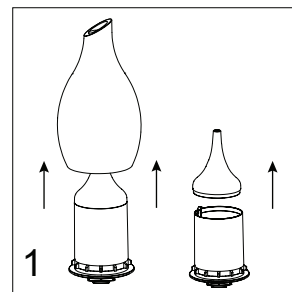
Die Keramikscheibe darf nicht mit harten oder scharfen Gegenständen in Berührung kommen.

Um eine möglichen Aufbau von Mineralien (Verkalkung) zu entfernen, verwenden Sie vorsichtig ein Wattestäbchen, welches in weißen Essig eingetaucht wurde, um das Innere auszuwischen.

Mit einem weichen Tuch trocknen, um einen Mineralaufbau zu vermeiden. Verwenden Sie keine starken Reinigungsmittel.

BEDIENUNGSANLEITUNG

1. Glasabdeckung entfernen. Wasserbehälterdeckel vom Sockel entfernen.
2. Wasser im Wassertank bis zur max. Wasserstandlinie auffüllen. 2-5 Tropfen ätherisches Öl (nicht enthalten) direkt in den Wassertank geben.
3. Schließen Sie den Wassertankdeckel wieder. Schließen Sie die Glasabdeckung auf der Oberseite des Sockels und richten Sie den Nebelauslass mit der Düse auf den Wassertankdeckel aus.
4. Stecken Sie den DC-Stecker des Adapters in die DC-Buchse, die sich auf der Unterseite des Sockels befindet. Stecken Sie das AC-Ende des Adapters in eine Steckdose.
5. Tastenfunktionen :
Rechtsseitig-Nebel :
- Einmal drücken, um den kontinuierlichen Nebel einzuschalten.
- Zweimal drücken, um den unterbrechenden Nebel in 30-Sekunden-Intervallen einzuschalten.
- Dreimal drücken, um den Nebel abzuschalten.





Linksseitig – Licht:

Version 1:

- Einmal drücken, um das Rotieren der hellen Farben einzuschalten.
- Zweimal drücken, um die helle Farbe anzuhalten.
- Dreimal für den manuellen Lichtmodus drücken. Mit jedem Drücken der Taste laufen die weichen und hellen Farben durch, anfangend von Blau bis zu einem hellem Weiß.

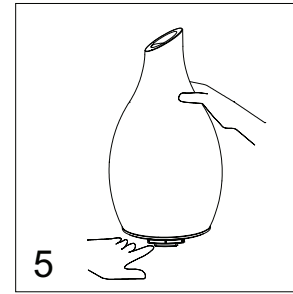
Hinweis : Drücken Sie zu jeder Zeit die Taste für 3 Sekunden, um das Licht auszuschalten.

Version 2:

- Einmal drücken, um helles, weißes Licht einzuschalten.
- Zweimal drücken, um weiches, weißes Licht einzuschalten.
- Dreimal drücken, um das Licht auszuschalten.

6. Das Gerät stoppt das Verdunsten, wenn der Wasserstand zu niedrig ist.

7. Trennen Sie das Netzteil von der Steckdose, wenn das Gerät nicht benutzt wird. unterdessen wird das Licht ausgeschaltet.



EU-KONFORMITÄTSERKLÄRUNG

Hiermit erklärt der Hersteller, Oregon Scientific, dass der Funkausrüstungs-Typ: Der Nebelfeck Aroma Diffusor (HWI0003) In Übereinstimmung mit 2014/30/EU ist. Den vollständigen Wortlaut der EU-Konformitätserklärung finden Sie unter folgender Internetadresse: www.oregonscientific.com.



INFORMATIONEN FÜR DIE BENUTZER



Gemäß den Europäischen Richtlinien 2011/65/EU und 2012/19/EU über die Reduzierung der Verwendung gefährlicher Stoffe in elektrischen und elektronischen Geräten, sowie die Abfallentsorgung.

Das Symbol der durchgestrichenen Mülltonne auf dem Gerät besagt, dass es am Ende seiner Lebensdauer getrennt von anderen Abfällen entsorgt werden muss.

Der Benutzer muss daher das Gerät nach Beendigung seiner Lebensdauer zu geeigneten Sammelstellen für die getrennte Abfallentsorgung von elektrischen und elektronischen Geräten bringen oder es dem Endverkäufer beim Kauf eines neuen Geräts von ähnlicher Art im Verhältnis eins zu eins übergeben.

Die angemessene Abfalltrennung und die darauf folgende Verbringung des aufgelassenen Geräts in den Recyclingkreislauf zur umweltverträglichen Verwertung und Entsorgung tragen dazu bei, mögliche negative Auswirkungen auf die Umwelt und die Gesundheit zu vermeiden und sie begünstigen das Recycling von Materialien, aus denen das Gerät besteht.

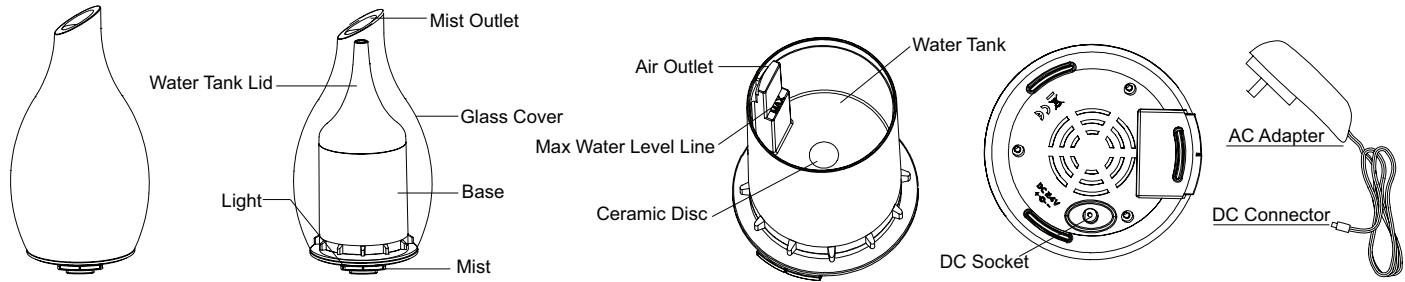
Die rechtswidrige Entsorgung des Produktes veranläßt die Verwendung der geltenden Verwaltungssanktionen.



The Nebulae Aroma Diffuser

Instruction Manual HWI0003

PARTS



FEATURES

Ultrasonic vibrations transform water and essential oil into a steady stream of aroma-infused mist.

1. Water Capacity : 120 mL (4.06 fl oz)
2. Coverage Area : Up to 40 sq mt. (430 sq ft)
3. Continuous Run Time : Up to about 5 hours
Intermittent Run Time : Up to about 10 hours
*Run time will vary depending on humidity levels and other external factors.
4. Light Mode :
Version 1 : Rotating color, freeze color, manual light and OFF.
Version 2 : Bright white light, soft white light and OFF.
5. Automatic safety shut-off.
6. Power : Certified AC Adapter included.

CARE&MAINTENANCE

Only use the power cord supplied with the unit. Always remove the power cord before cleaning.

Essential oil should not come in contact with the exterior surface of the unit.

TO CLEAN :

Remove the Cover. Empty the water from the Water Tank away from the Air Outlet.

The Ceramic Disc should not come in contact with any hard or sharp objects.

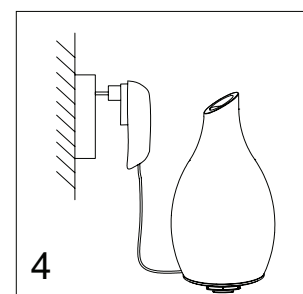
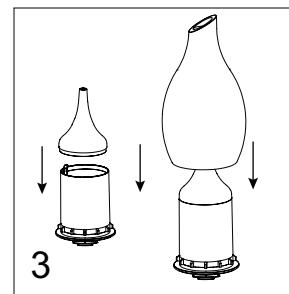
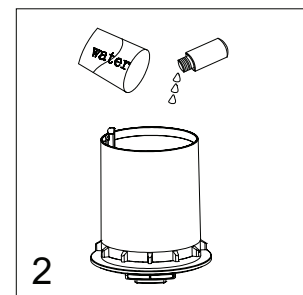
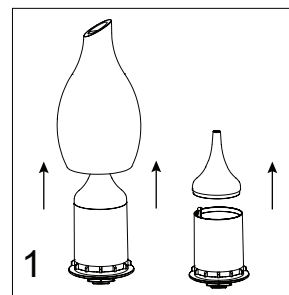
To remove possible buildup, gently use a cotton swab dipped in white vinegar to wipe out the inside.

Dry with a soft cloth to avoid mineral buildup.

Do not use strong cleaning agents.

INSTRUCTIONS FOR USE

1. Remove Glass Cover. Remove Water Tank Lid from the Base.
2. Pour tap water into the Water Tank up to the Max Water Level Line. Add 2-5 drops of essential oil (not included) directly into the Water Tank.
3. Replace the Water Tank Lid. Replace Glass Cover on top of Base, aligning Mist Outlet with nozzle on Water Tank Lid.
4. Insert the Adapter's DC connector into the DC Socket located on the bottom of the Base. Plug the AC end of the Adapter into an electrical wall outlet.
5. Button Functions :
Right Side – Mist :
- Press once to turn on Continuous mist.
- Press twice to turn on Intermittent mist at 30-sec intervals.
- Press three times to turn mist off.





Left Side – Light :

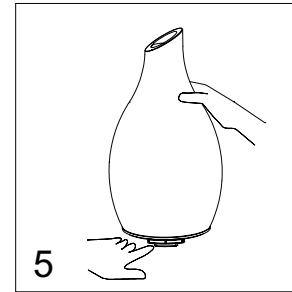
Version 1 :

- Press once to turn on rotating bright color.
- Press twice to freeze bright color.
- Press three times for manual light mode. With each press of the button the unit will cycle through soft and bright colors, starting from blue and turning off at bright white.

Notice : At any time, press and hold the button for 3 seconds to turn light off.

Version 2 :

- Press once to turn on bright white light.
 - Press twice to turn on soft white light.
 - Press three times to turn light off.
6. The unit will stop misting when water level becomes too low, meanwhile the light will be turned off.
7. Disconnect Adapter from electrical outlet when not in use.



EU DECLARATION OF CONFORMITY

Hereby, the manufacturer Oregon Scientific, declares that the equipment type: The Nebulae Aroma Diffuser (HWI0003) is in compliance with the Directive 2014/30/EU. The full text of the EU declaration of conformity is available at the following Internet address: www.oregonscientific.com.



DISPOSAL INFORMATION FOR USERS



Pursuant to and in accordance with Article 14 of the Directive 2012/19/EU of the European Parliament on waste electrical and electronic equipment (WEEE), and pursuant to and in accordance with Article 20 of the Directive 2013/56/EU of the European Parliament on batteries and accumulators and waste batteries.

The barred symbol of the rubbish bin shown on the equipment indicates that, at the end of its useful life, the product must be collected separately from other waste.

Please note that the batteries/rechargeable batteries must be removed from the equipment before it is given as waste. To remove the batteries/accumulators refer to the specifications in the user manual. Therefore, any products that have reached the end of their useful life must be given to waste disposal centers specializing in separate collection of waste electrical and electronic equipment, or given back to the dealer when purchasing a new WEEE, pursuant to and in accordance with Article 14 as implemented in the country.

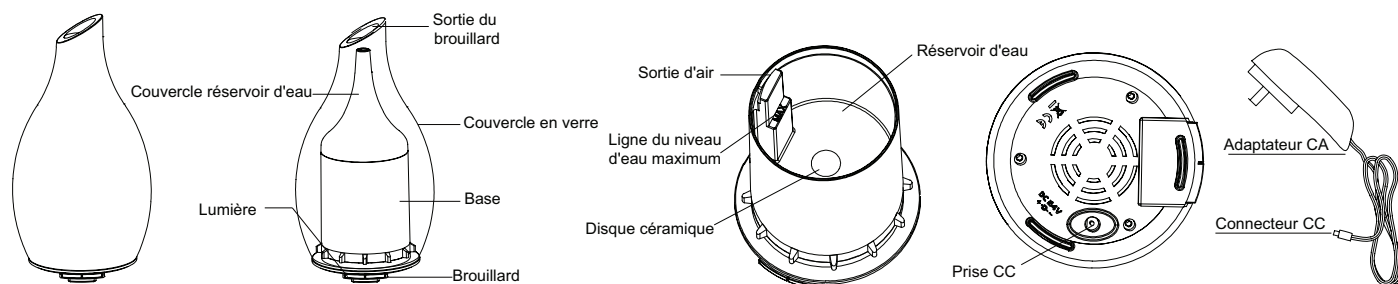
The adequate separate collection for the subsequent start-up of the equipment sent to be recycled, treated and disposal of in an environmentally compatible way contributes to preventing possible negative effects on the environment and health and optimizes the recycling and reuse of components making up the apparatus. Abusive disposal of the product by the user involves application of the administrative sanctions according to the laws in force.



Les nébuleuses diffuseur d'arôme

Manuel d'instructions HWI0003

PIÈCES



FONCTIONNALITÉS

Les vibrations ultrasons transforment l'eau et l'huile essentielle en un flux régulier de brouillard infusé par l'arôme.

1. Capacité d'eau : 120 ml (4,06 fl oz)
2. Zone de couverture : jusqu'à 40 mètres carrés. (430 pieds carrés)
3. Durée de fonctionnement continue : jusqu'à 5 heures environ
Durée de fonctionnement intermittent : jusqu'à 10 heures environ
* Le temps de fonctionnement varie en fonction des niveaux d'humidité et d'autres facteurs externes.
4. Mode lumière :
Version 1 : couleur rotative, couleur glacée, lumière manuelle et OFF.
Version 2 : lumière blanche brillante, lumière blanche douce et OFF.
5. Arrêt automatique de sécurité.
6. Alimentation : adaptateur secteur certifié inclus.

ENTRETIEN ET MAINTENANCE

Utilisez uniquement le cordon d'alimentation fourni avec l'appareil.

Enlevez toujours le cordon d'alimentation avant de nettoyer.

L'huile essentielle ne doit pas entrer en contact avec la surface extérieure de l'unité.

NETTOYER :

Enlevez le couvercle. Videz l'eau du réservoir d'eau loin de la sortie d'air.

Le disque céramique ne doit pas entrer en contact avec des objets durs ou tranchants.

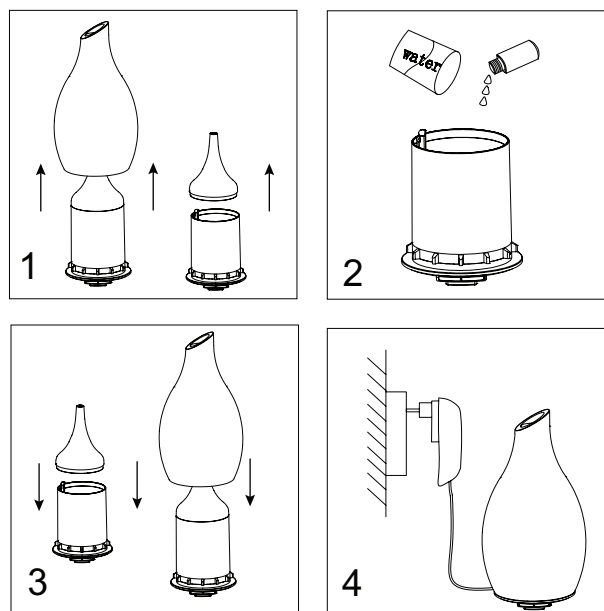
Pour éliminer l'accumulation possible, utilisez doucement un coton-tige trempé dans du vinaigre blanc pour nettoyer l'intérieur.

Séchez avec un chiffon doux pour éviter l'accumulation de minéraux.

Ne pas utiliser de produits de nettoyage puissants.

MODE D'EMPLOI

1. Retirez le couvercle en verre. Retirer le couvercle du réservoir d'eau de la base.
2. Versez l'eau du robinet dans le réservoir d'eau jusqu'à la ligne de niveau d'eau maximum. Ajouter 2-5 gouttes d'huile essentielle (non incluses) directement dans le réservoir d'eau.
3. Remplacez le couvercle du réservoir d'eau. Remplacez le couvercle en verre sur le dessus de la base, alignez la sortie de brouillard avec la buse sur le couvercle du réservoir d'eau.
4. Insérez le connecteur CC de l'adaptateur dans la prise CC située en bas of the Base. Branchez l'extrémité CA de l'adaptateur dans une prise murale électrique.
5. Fonctions des boutons :
Côté droit – Brouillard :
- Appuyez une fois pour allumer le brouillard en continue.
- Appuyez deux fois pour allumer le brouillard intermittent à intervalles de 30 secondes.
- Appuyez trois fois pour éteindre le brouillard.





Côté gauche – Lumière :

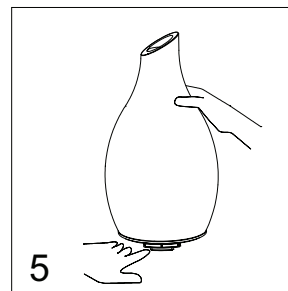
Version 1 :

- Appuyez une fois pour activer la rotation de couleur vive.
- Appuyez deux fois pour arrêter la couleur vive.
- Appuyez trois fois pour le mode de lumière manuel. À chaque pression sur le bouton, l'appareil parcourra un cycle de couleurs douces et brillantes, en partant d'un bleu et s'éteignant dans une lumière à blanche brillante.

Remarque : à tout moment, maintenez la touche enfoncée pendant 3 secondes pour éteindre la lumière.

Version 2 :

- Appuyez une fois pour allumer la lumière blanche brillante.
 - Appuyez deux fois pour allumer la lumière blanche douce.
 - Appuyez trois fois pour éteindre la lumière.
6. L'appareil arrête le brouillard lorsque le niveau d'eau devient trop bas, et en même temps, la lumière sera éteinte.
7. Débranchez l'adaptateur de la prise électrique lorsqu'il n'est pas utilisé.



UE DÉCLARATION DE CONFORMITÉ

Le fabricant, Oregon Scientific, déclare que le type d'équipement : Les nébuleuses diffuseur d'arôme (HWI0003) est conforme à la directive 2014/30/EU. Le texte intégral de la déclaration de conformité de l'UE est disponible à l'adresse Internet suivante : www.oregonscientific.com.



INFORMATIONS AUX USAGERS



Aux termes des Directives européennes 2011/65/EU et 2012/19/EU, relatives à la réduction de l'utilisation de substances dangereuses dans les appareils électriques et électroniques et à l'élimination des déchets.

Le symbole représentant une poubelle barrée reporté sur l'appareil indique que le produit doit être collecté séparément des autres déchets à la fin de sa propre vie.

L'utilisateur devra donc remettre l'appareil, lorsqu'il ne l'utilisera plus, à des centres adaptés de collecte sélective pour les déchets électroniques et électrotechniques, ou bien il devra le rapporter au revendeur au moment de l'achat d'un nouvel appareil de type équivalent, en raison d'un contre un.

La collecte sélective adéquate pour la transmission successive de l'appareil qui n'est plus utilisé au recyclage, au traitement ou à l'élimination compatible au niveau environnemental, contribue à éviter les effets négatifs possibles sur l'environnement et sur la santé et favorise le recyclage des matériaux dont l'appareil est composé.

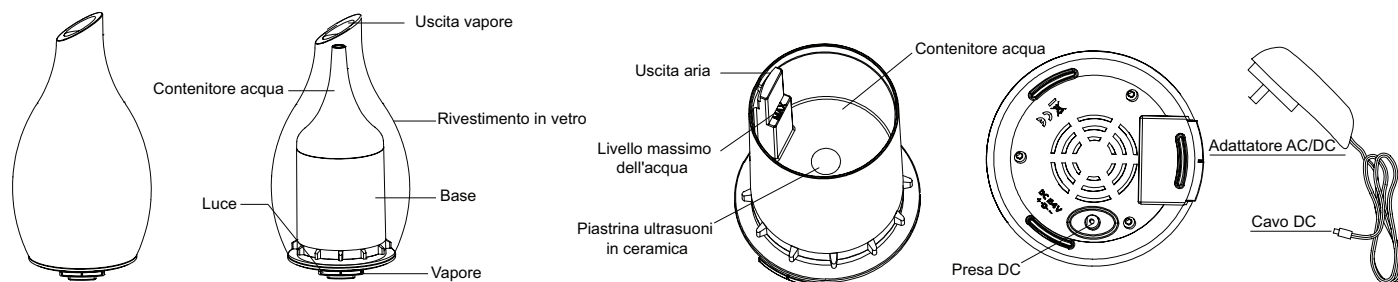
L'élimination illégale du produit par l'utilisateur est passible de l'application de sanctions selon les lois en vigueur.



Il diffusore di aroma nebulose

Manuale Istruzioni HWI0003

PARTI



CARATTERISTICHE

Le micro-vibrazioni prodotte dalla piastrina in ceramica a ultrasuoni trasformano l'acqua e l'olio essenziale in un flusso costante di vapore profumato.

1. Capacità d'acqua : 120 ml (4,06 fl oz)
2. Area di copertura : fino a 40 mq (430 sq ft)
3. Tempo di esecuzione continua : Fino a circa 5 ore
Tempo di esecuzione a intermittenza : fino a circa 10 ore
*Il tempo di esecuzione può variare in funzione dei livelli di umidità e altri fattori esterni.
4. Modalità Luce :
Versione 1 : Colore rotante, blocco colore, luce manuale e OFF.
Versione 2 : Luce intensa bianca, luce soffusa bianca e OFF.
5. Spegnimento sicurezza automatico.
6. Energia: Adattatore AC/DC incluso.

CURA E MANUTENZIONE

Usare soltanto il cavo energia incluso nell'unità. Rimuovi sempre il cavo prima di procedere con la pulizia.

L'olio essenziale non deve entrare in contatto con la superficie esterna dell'unità.

PER PULIRE :

Rimuovi il rivestimento. Svuotare l'acqua dal contenitore, ma non dalla parte uscita aria.

Il disco in ceramica non deve venire a contatto con nessun oggetto duro o appuntito.

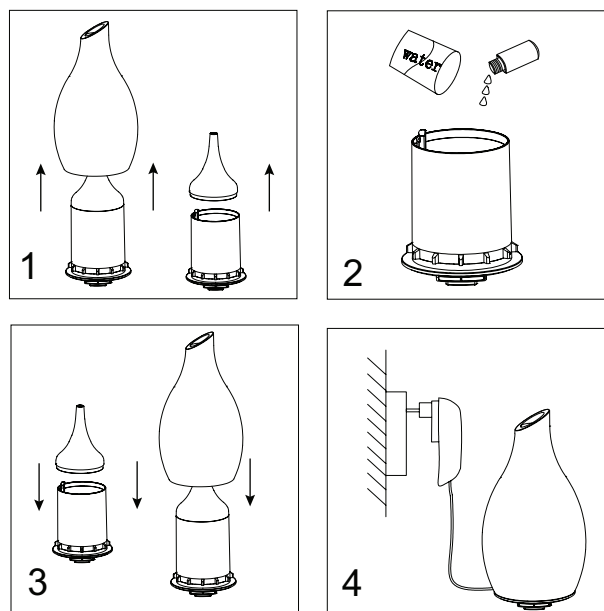
Per rimuovere possibili accumuli, utilizza delicatamente un tampone di cotone intinto in aceto bianco per pulire l'interno.

Asciuga con un panno morbido per evitare accumuli minerali.

Non utilizzare detergenti forti.

ISTRUZIONI PER L'USO

1. Rimuovi il rivestimento in vetro. Rimuovi il contenitore di acqua dalla base.
2. Versa acqua potabile nel contenitore dell'acqua fino alla linea di livello massimo dell'acqua. Aggiungi 2-5 gocce di olio essenziale (non incluso) direttamente nel contenitore dell'acqua.
3. Reinserisci il contenitore dell'acqua. Reinserisci il rivestimento in vetro sopra la base, allinea l'uscita vapore con l'erogatore del contenitore dell'acqua.
4. Inserisci il cavo DC dell'adattatore nella presa DC localizzata sotto la base. Inserisci l'estremità AC dell'adattatore in una presa elettrica al muro.
5. Funzioni dei pulsanti :
Lato destro-Vapore :
- Premi una volta per vapore continuo.
- Premi due volte per vapore a intermittenza con intervalli di 30 sec.
- Premi tre volte per spegnere.





Lato sinistro- Luce :

Versione 1 :

- Premi una volta per avviare colore intenso rotante.
- Premi due volte per bloccare un colore.
- Premi tre volte per la modalità luce manuale. Ogni volta che verrà premuto il pulsante l'unità passerà dai colori intensi ai colori soffici, iniziando da blu soffuso fino a spegnersi in bianco intenso.

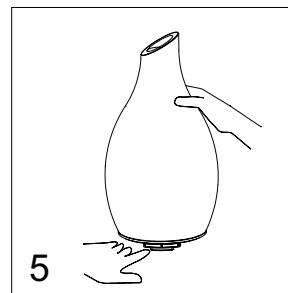
Nota: In ogni momento, premi e tieni premuto il pulsante per 3 secondi per spegnere la luce.

Versione 2 :

- Premi una volta per accendere la luce intensa bianca.
- Premi due volte per accendere la luce soffusa bianca.
- Premi tre volte per spegnere la luce.

6. L'unità smetterà di produrre vapore quando il livello dell'acqua sarà troppo basso, nello stesso momento la luce si spegnerà.

7. Disconnetti l'adattatore dall'uscita elettrica quando non in uso.



DICHIARAZIONE DI CONFORMITA' UE

Con la presente il fabbricante, Oregon Scientific, dichiara che questo tipo di apparecchiatura: Il diffusore di aroma nebulose (modello: HWI0003) è conforme alla direttiva 2014/30/EU. Il testo completo della Dichiarazione di Conformità UE è disponibile al seguente indirizzo internet : www.oregonscientific.com.



INFORMAZIONE AGLI UTENTI



Ai sensi dell'art.26 del Decreto Legislativo 14 marzo 2014, n. 49 "Attuazione della Direttiva 2012/19/UE sui rifiuti di apparecchiature elettriche ed elettroniche (RAEE)" ed ai sensi dell'art.22 del Decreto Legislativo 188 del 20 novembre 2008 "Attuazione della direttiva 2013/56/EU concernente pile, accumulatori e relativi rifiuti".

Il simbolo del cassonetto barrato riportato sull'apparecchiatura o sulla sua confezione indica che il prodotto alla fine della propria vita utile deve essere raccolto separatamente dagli altri rifiuti per permetterne un adeguato trattamento e riciclo.

Si ricorda che le pile/accumulatori devono essere rimosse dall'apparecchiatura prima che questa sia conferita come rifiuto. Per rimuovere le pile/ accumulatori fare riferimento alle specifiche indicazioni riportate nel manuale d'uso.

L'utente dovrà, pertanto, conferire gratuitamente l'apparecchiatura e la pila giunta a fine vita agli idonei centri comunali di raccolta differenziata dei rifiuti elettrici ed elettronici, oppure riconsegnarle al rivenditore secondo le seguenti modalità :

- sia pile portatili sia apparecchiature di piccole dimensioni, ovvero con almeno un lato esterno non superiore a 25 cm, è prevista la consegna gratuita senza obbligo di acquisto presso i negozi con una superficie di vendita delle apparecchiature elettriche ed elettroniche superiore ai 400 mq. Per negozi con dimensioni inferiori, tale modalità è facoltativa.
- per apparecchiature con dimensioni superiori a 25 cm, è prevista la consegna in tutti i punti di vendita in modalità 1 contro 1, ovvero la consegna al rivenditore potrà avvenire solo all'atto dell'acquisto di un nuovo prodotto equivalente, in ragione di uno a uno. L'adeguata raccolta differenziata per l'avvio successivo dell'apparecchiatura e delle pile/accumulatori dismessi al riciclaggio, al trattamento e allo smaltimento ambientalmente compatibile contribuisce ad evitare possibili effetti negativi sull'ambiente e sulla salute e favorisce il reimpiego e/o riciclo dei materiali di cui essi sono composti.

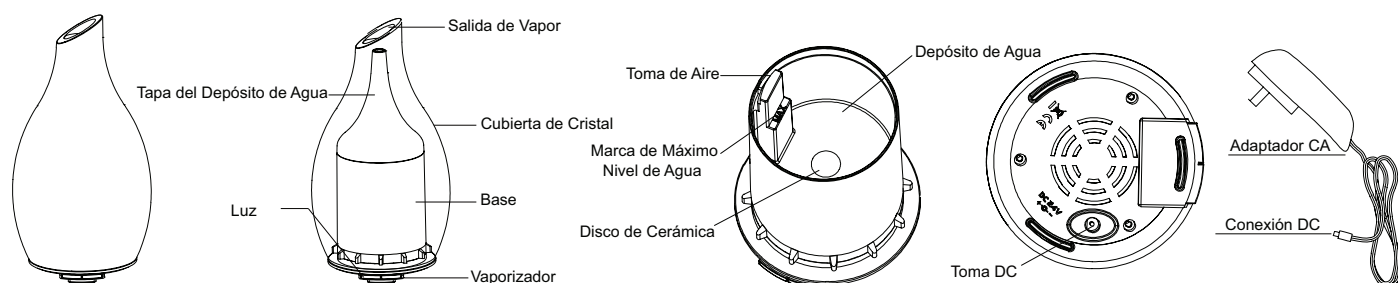
Lo smaltimento abusivo di apparecchiature, pile ed accumulatori da parte dell'utente comporta l'applicazione delle sanzioni di cui alla corrente normativa di legge.



El Difusor de Aomas de las Nebulosas

Manual del Instrucciones HWI0003

PIEZAS



CARACTERÍSTICAS

Funciona con vibraciones ultrasónicas que transforman el agua y el aceite esencial en un flujo continuo de vapor aromatisado.

1. Capacidad del depósito de agua : 120 ml (4,06 onzas líquidas)
2. Área de cobertura: hasta 40 metros cuadrados (430 pies cuadrados)
3. El tiempo de funcionamiento continuo : Hasta 5 horas
El tiempo de funcionamiento intermitente : Hasta 10 horas
El tiempo de funcionamiento puede variar dependiendo de los niveles de humedad y otros factores externos.
4. Modos de iluminación :
Versión 1 : Colores en rotación, congelar color, luz manual y APAGADO.
Versión 2 : Luz blanca intensa, luz blanca tenue y APAGADO.
5. Desconexión automática de seguridad.
6. Alimentación : Adaptador CA certificado incluido.

CUIDADO Y MANTENIMIENTO

Use solo el cable de alimentación incluido junto con la unidad.
Retire siempre el cable de alimentación antes de la limpieza.
El aceite esencial no debe entrar en contacto con la superficie exterior de la unidad.

PARALIMPIARLO :

Retire la cubierta: Vacíe de agua el depósito de agua sin que esta entre en la Toma de Aire

El Disco de Cerámica no debe entrar en contacto con ningún objeto afilado o duro.

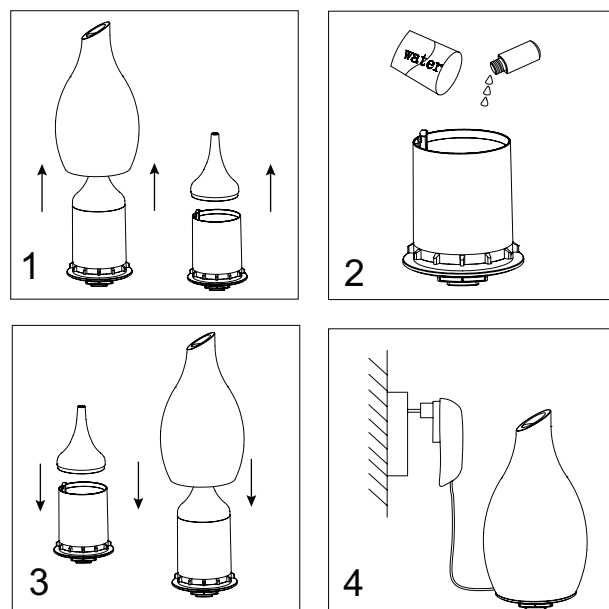
Para evitar posibles acumulaciones, pase con cuidado una bola de algodón empapada en vinagre blanco por el interior.

Séquelos con un paño suave para evitar la acumulación de minerales.

No use productos de limpieza agresivos.

INSTRUCCIONES DE USO

1. Retire la Cubierta de Cristal. Retire la Tapa del Depósito de Agua de la Base.
2. Vierta el agua en el Depósito de Agua hasta la Marca del nivel Máximo de agua. Añada entre 2 a 5 gotas de aceite esencial (no incluido) directamente en el Depósito de Agua.
3. Vuelva a colocar la Tapa del Depósito de Agua. Vuelva a colocar la Cubierta de Cristal sobre la base, alinee la Salida de Vapor con boquilla en la Tapa del Depósito de Agua.
4. Inserte la conexión DC del adaptador en la Toma DC situada en la parte inferior de la Base. Enchufe el extremo CA del Adaptador en una toma de corriente de pared
5. Función de los botones :
Lado derecho-Vapor
- Pulse una vez para activar vaporizado Continuo.
- Pulse dos veces para activar vaporizado Intermitente.
- Pulse tres veces para apagar el vaporizado.



Lado izquierdo-Iluminación :

Versión 1 :

- Pulse una vez para iniciar la rotación de colores intensos.
- Pulse dos veces para congelar color intenso.
- Pulse tres veces para el modo de luz manual. Con cada pulsación del botón se avanzara a través del ciclo de colores intensos y tenues, empezando en azul y terminando en blanco brillante.

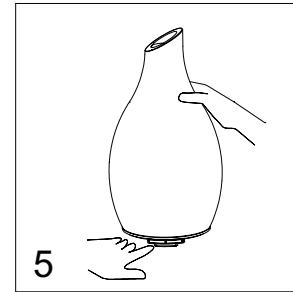
Aviso : Puede apagar en cualquier momento la luz manteniendo pulsado el botón durante 3 segundos.

Versión 2 :

- Presione una vez para encender la luz blanca intensa.
- Presione dos veces para cambiar a luz blanca tenue.
- Presione tres veces para apagar la luz.

6. La unidad parará su funcionamiento cuando el nivel de agua sea demasiado bajo. Al mismo tiempo la luz se apagará.

7. Desconecte el Adaptador de la toma de corriente cuando no esté en uso.



EU - DECLARACIÓN DE CONFORMIDAD

Por la presente el fabricante, Oregon Scientific, declara que el tipo de equipo : El Difusor de Aomas de las Nebulosas (HWI0003) está en el cumplimiento de la Directiva 2014/30/UE. El texto completo de la declaración de conformidad de la UE está disponible en la siguiente dirección de Internet : www.oregonscientific.com.



INFORMACIÓN DE USUARIOS



Según las Directrices Europeas 2011/65/EU y 2012/19/EU, relativas a la reducción del uso de sustancias peligrosas en los aparatos eléctricos y electrónicos, además del desecho de los residuos.

El símbolo tachado del contenedor que se encuentra en el aparato indica que el producto, al final de su vida útil, deberá depositarse en un lugar separado de los demás residuos. Por lo tanto, el usuario deberá entregar el aparato, cuando deje de utilizarse, a los adecuados centros de recogida diferenciada de residuos electrónicos y electrotécnicos, o deberá devolverlo al vendedor en el momento de compra de un nuevo aparato de tipo equivalente, uno a cambio de otro.

La adecuada recogida diferenciada del aparato inutilizado para el sucesivo reciclaje, tratamiento y desecho ambientalmente compatibles, contribuye a evitar posibles efectos negativos en el medioambiente y en la salud, y favorece el reciclaje de los materiales de los que se compone el aparato.

El desecho abusivo del producto por parte del usuario implica la aplicación de las sanciones previstas por la ley.

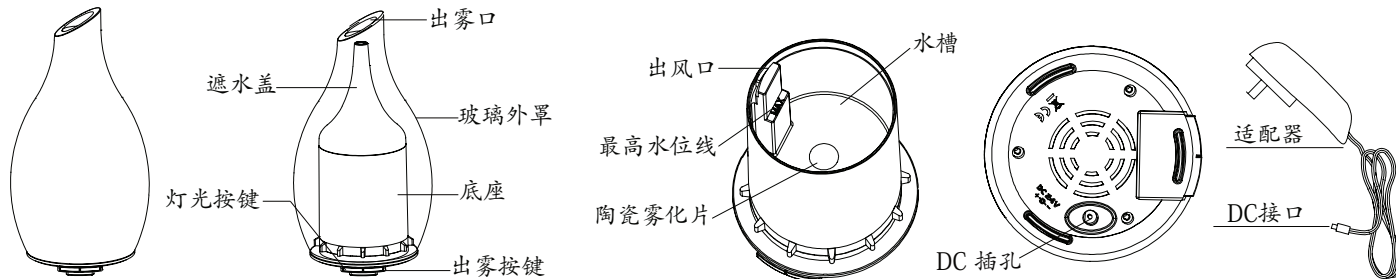
美の儀

Utsushii

彩璃香薰加湿仪

使用说明书 HWI0003

产品部件



功能特点

超声波震荡将水和精油转化成极其细小的水雾。

1. 水槽容量：120毫升

2. 覆盖面积：40平方米

3. 持续喷雾模式工作时间：5小时

持续喷雾模式工作时间：5小时

香薰机的工作时间会受空气潮湿程度还有其他外部环境因素影响。

4. 灯光模式：

设计1：自由变幻彩色，可固定当前颜色，手动调整、关闭灯光。

设计2：亮白灯，柔和白灯，手动关闭灯光。

5. 自动安全关闭灯光模式。

6. 电源：安全认证的交流电适配器。

保养维护

仅可使用本机配置的适配器。

清洁产品前，请将适配器拔除。

精油不可以直接接触产品的表面。

清洁注意事项：

移除外罩，将水从出风口的另外一侧倒出。

陶瓷雾化片不可以与硬物或者其他尖锐物体接触。

用柔软洁净的棉布沾几滴白醋擦除水槽内以及雾化片上的污垢。

使用本产品后，请使用软布擦拭干净水槽，防止矿物质沉淀。

切勿使用硬物擦拭。

使用说明

1. 移除产品的玻璃外罩，移除遮水盖。

2. 加水入水槽（不超过最高水位线），然后滴加2-5滴精油（本机不配送）。

3. 盖上遮水盖，盖上玻璃外罩。注意调整好出雾口和遮水盖的位置。

4. 将适配器接入产品底部的DC接口，然后连接电源。

5. 按键功能：

右边按键-喷雾：

按第一次，开启直接喷雾模式。

按第二次，开始间接喷雾模式（喷30秒，停30秒）

按第三次，关闭喷雾。

左边按键-灯光：

设计1：

按第一次，彩色变幻灯光模式。

按第二次，固定当前颜色。

按第三次，手动操作灯光模式，按一次变换一种灯光颜色（深色或者浅色），直到所有灯光颜色循环完毕，从蓝色开始到亮白色结束。

注意：在任何时候，按住按钮3秒钟关掉灯。

设计2：

按第一次开启亮白灯模式

按第二次开启柔和白灯模式

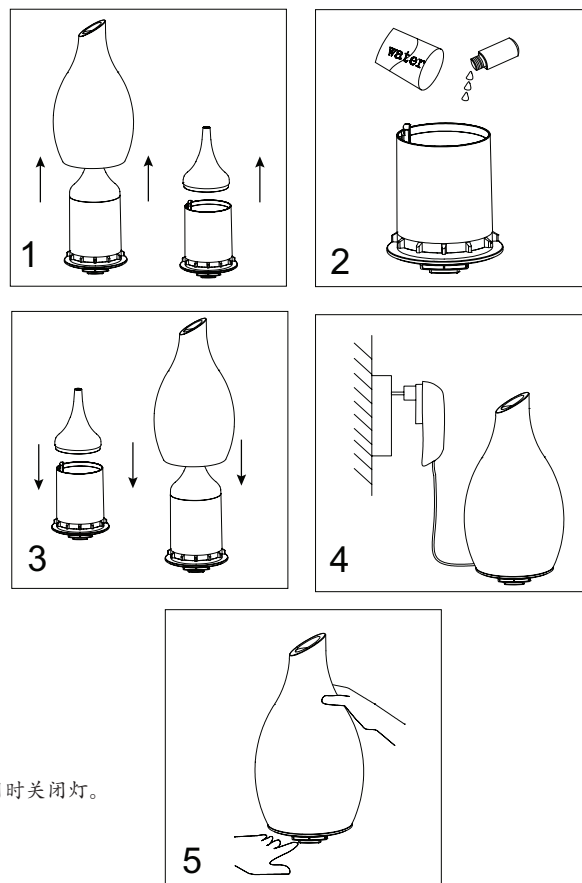
按第三次关闭灯光

6. 当水槽中水消耗完后，香薰机的安全保护装置会自动开启，机器会停止工作，同时关闭灯。

7. 不使用产品的情况下，请拔除电源适配器，切断电源。



仅适用于海拔2000m以下地区安全使用



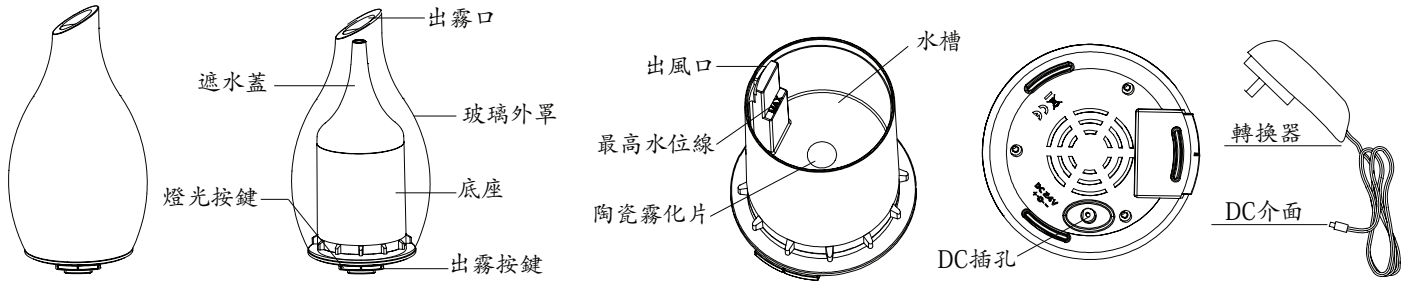
Oregon

SCIENTIFIC

彩璃香薰加濕儀

使用說明書 HWI0003

產品部件



功能特點

超聲波震盪將水和精油轉化成極其細小的水霧。

1. 水槽容量：120毫升
2. 覆蓋面積：40平方米
3. 持續噴霧模式運作時間：5小時

間接噴霧模式運作時間：10小時

香薰機的運作時間會受空氣潮濕程度及其他外在環境因素影響。

4. 燈光模式：

設計1：彩色變幻燈光，可固定使用中色彩，手動調整、關閉燈光。

設計2：亮白燈，柔和白燈，手動關閉燈光。

5. 自動安全關閉燈光模式。
6. 電源：安全認證的交流電轉換器。

保養維護

僅可使用本機配置的轉換器。

清潔產品前，請將轉換器拔除。

精油不可直接接觸產品的表面。

清潔注意事項：

移除外罩，將水從出風口的另外一側倒出。

陶瓷霧化片不可與硬物或者其他尖銳物體接觸。

用柔軟潔淨的棉布沾幾滴白醋擦拭水槽內以及霧化片上的污垢。

使用本產品後，請使用軟布擦乾淨水槽，防止礦物質沉澱。

切勿使用硬物擦拭。

使用說明

1. 移除產品的玻璃外罩，移除遮水蓋。
2. 加水入水槽（不超過最高水位線），然後放進2-5滴精油（本機不配送）。
3. 蓋上遮水蓋，蓋上玻璃外罩。注意調整好出霧口和遮水蓋的位置。
4. 將轉換器接入產品底部的DC介面，然後連接電源。

5. 按鍵功能：

右邊按鍵--噴霧：

按第一次，開啟直接噴霧模式。

按第二次，開始間接噴霧模式（噴30秒，停30秒）

按第三次，關閉噴霧。

左邊按鍵--燈光：

設計1：

按第一次，彩色變幻燈光模式。

按第二次，固定使用中色彩。

按第三次，手動操作燈光模式，按一次變換一種燈光顏色（深色或者淺色），直到所有燈光顏色循環一次，從藍色開始到亮白色結束。

注意：在任何時候，按住按鈕3秒鐘即可關燈。

設計2：

按第一次開啟亮白燈模式

按第二次開啟柔和白燈模式

按第三次關閉燈光

6. 當水槽中的水耗盡後，香薰機的安全保護裝置會自動開啟，機器會停止運作，同時關閉燈光。
7. 不使用產品的情況下，請拔除電源轉換器，切斷電源。

