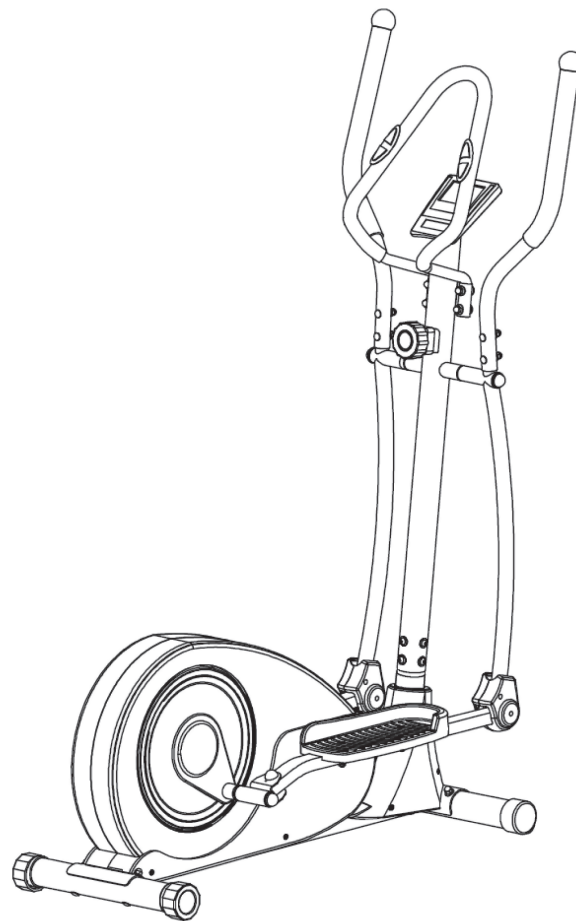


ИНСТРУКЦИЯ
ПО ЭКСПЛУАТАЦИИ

Эллиптический
тренажер
AMPLID
KK876H



TATVERK
— UPGRADE YOURSELF —



Инструкция по безопасности

Данный тренажер разработан только для домашнего использования. Производитель и/или импортер снимают с себя все гарантийные обязательства в случае профессионального и коммерческого использования или использования в тренажерных залах.

Прежде, чем приступить к выполнению упражнений на тренажере, прочтите внимательно инструкцию.

Сохраняйте данную инструкцию как справочный материал на случай поломки и ремонта или при необходимости заказать комплектующие.

- Тренажер сделан только для домашнего использования.
- Неукоснительно соблюдайте инструкции по сборке.
- Используйте только оригинальные комплектующие, входящие в комплект поставки.
- Прежде чем приступить к сборке, проверьте комплектность поставки, сверяясь с приложенным списком компонентов.
- В процессе сборки используйте только специальный инструмент; в случае затруднений обратитесь за помощью к поставщику.
- Установите тренажер на ровную, нескользкую поверхность. Не рекомендуется пользоваться тренажером в местах с повышенной влажностью по причине возможной коррозии.
- Перед первым занятием проверьте надежность крепления и состояние всех сочленений. Проводите повторные проверки раз в 1-2 месяца.
- Неисправные детали следует немедленно заменить и прекратить использование тренажера, пока он не будет отремонтирован. Для ремонта используйте только оригинальные комплектующие.
- Для ремонта обратитесь к продавцу тренажера.
- Не используйте для чистки агрессивные чистящие средства.
- Приступайте к занятиям только после правильной сборки и проверки.
- При индивидуальной настройке тренажера помните о том, что есть максимально допустимые параметры регулировки.
- Тренажер разработан для взрослых людей. Использование тренажера детьми допускается только под присмотром взрослых.
- Предупреждайте людей, присутствующих во время тренировок, о потенциальных рисках от подвижных частей и т.п.
- Предупреждение: неправильные/чрезмерные тренировки могут причинить вред здоровью.
- Соблюдайте рекомендации по тренировкам, приведенным в соответствующем разделе.

Пройдите консультацию у Вашего терапевта, прежде чем приступать к тренировкам. Спросите, какие следует делать упражнения и какой результат желателен.

- Руководство пользователя предназначено только для использования покупателями.
- Поставщик не может гарантировать отсутствие ошибок перевода или неточностей в результате изменения спецификаций изделия

Вся отображаемая информация несет справочный характер и содержит приблизительные значения; она не может быть использована в каких-либо медицинских целях.

СПЕЦИФИКАЦИЯ ДЕТАЛЕЙ

1	Рама	1	шт
2	Гайка М8	12	шт
3	Шайба Ø20Xd8.5XR30	12	шт
4	Заглушка задней опоры	2	шт
5	Задняя опора	1	шт
6	Болт М8Х74	4	шт
7	Втулка	8	шт
8	Соединительный фланец	2	шт
9	Шайба D10	2	шт
10	Гайка M10X1.25	2	шт
11	Крышка S17	6	шт
12	Консоль	1	шт
13	Шайба Ø8.2XØ32X2	2	шт
14	Шайба Ø10.5XØ20X2	6	шт
15	Квадратная крышка	2	шт
16	Опора педали	2	шт
17	Болт M10X50	2	шт
18L/R	Педаль	1pr	шт
19	Болт M10x45	4	шт
20	Гайка М8	2	шт
21	Шатун	1pr	шт
22L/R	Защита	Each 2	шт
23	Болт М8х55	2	шт
24L/R	Кулиса	1pr	шт
25	Гайка M10	6	шт
26	Заглушка S14	2	шт
27	Болт М8Х15	2	шт
28L/R	Рукоятка	1pr	шт
29	Болт М8Х45	4	шт
30	Мягкая оплетка рукояток	2	шт
31	Заглушка	2	шт
32	Оплетка руля	1	шт

33	Руль	1	шт
34	Провод пульсометра	2	шт
35	Заглушка	2	шт
36	Прокладка Ø32X59	2	шт
37L/R	Кожух	1pr	шт
38	Стойка руля	1	шт
39	Винт М8х20	8	шт
40	Провод сенсора	1	шт
41	Провод	1	шт
42	Винт ST4.2X18	15	шт
43	Передняя опора	1	шт
44	Заглушка передней опоры	2	шт
45	Втулка Ø10.5XØ32X2	2	шт
46	Шайба D5	2	шт
47	Винт М4Х12	4	шт
48	Винт М8х38	4	шт
49	Шайба Ø20Xd8.5XR12.5	1	шт
50	Винт М5Х55	1	шт
51	Шайба D5	1	шт
52	Регулятор усилия	1	шт
53	Силовой кабель	1	шт
54	Втулка	4	шт
55	Винт ST4.2X13	22	шт
56	U-образная шайба	2	шт
57	Гайка М6	2	шт
58	Болт М5Х45	1	шт
59	Гайка М5	2	шт
60	Сенсор	1	шт
61	Заглушка	2	шт
62	Винт ST2.9X12	2	шт
63	Втулка Ø21XØ25X4	1	шт
64	Болт М6Х16	6	шт

65	Шайба D6	6	шт
66	Шайба D12	2	шт
67	Ось магнитной планки	1	шт
68	Планка магнита	1	шт
69	Пружина	1	шт
70	Магнит	5	шт
71	Подшипник 6904RS	2	шт
72L/R	Корпус	1pr	шт
73	Шайба D20	1	шт
74	Шкив	1	шт
75	Средняя ось	1	шт
76	Прокладка маховика	1	шт
77	Гайка М6	4	шт
78	Гайка коническая M10X1.25	1	шт
79	Гайка M10X1.25	2	шт
80	Болт M10X40	1	шт
81	Шайба D6	2	шт
82	Шкив	1	шт
83	Ремень	1	шт
84	Крышка диска	2	шт
85	Гайка M10X1.0	2	шт
86	Регулировочный винт	2	шт
87	Гайка M10X1.0	2	шт
88	Подшипник 6001Z	2	шт
89	Маховик	1	шт
90	Втулка Ø12XØ16X11.5	1	шт
91	Ось маховика	1	шт
92	Диск	2	шт
93	Втулка Ø32XØ26	2	шт
94	Втулка Ø10.2XØ15X6	1	шт

Инструкция по сборке

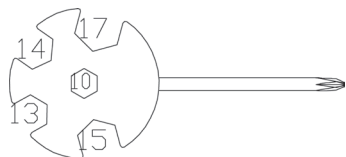
Инструменты



(S=6)-2PCS



(S=17,19)-1PCS

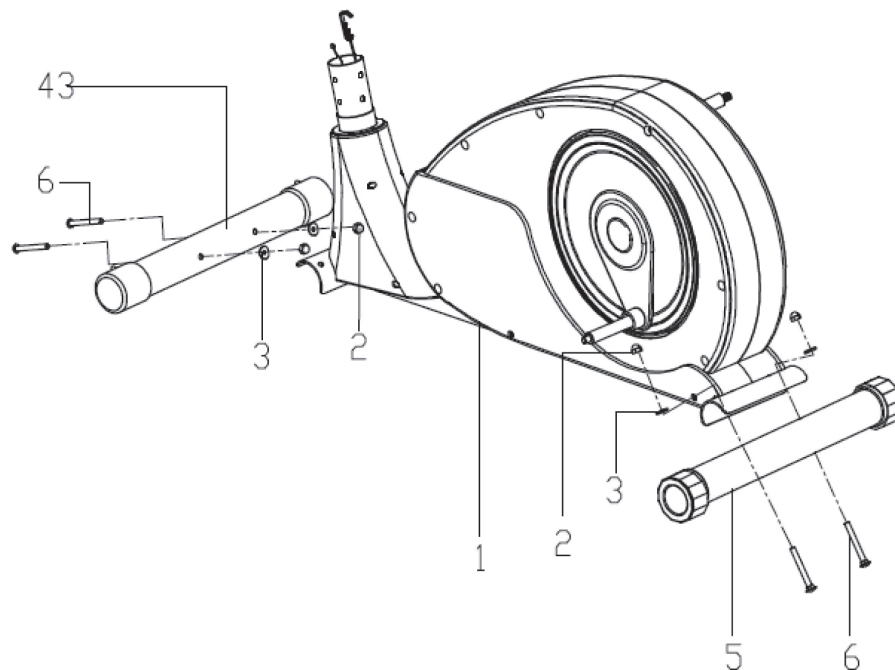


(S=10,13,14,15,17)-1PCS

ЭТАП 1



#6	#3	#2

X4

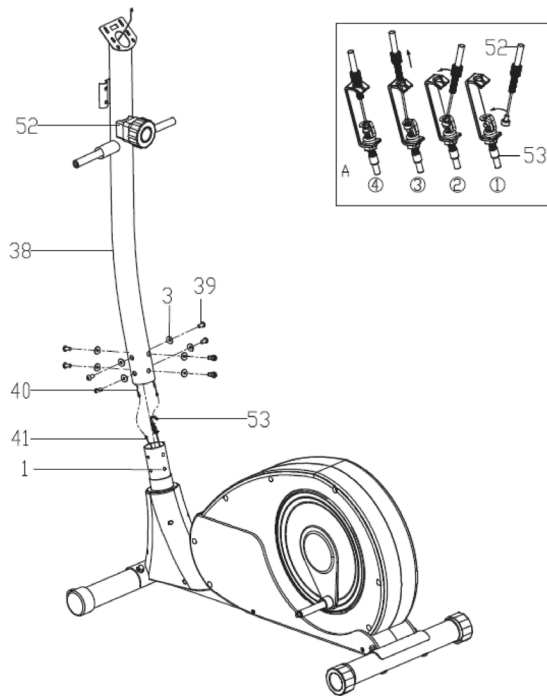


Инструкция по сборке




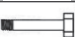






ЭТАП 2

#39	#3
	

X6



ЭТАП 3

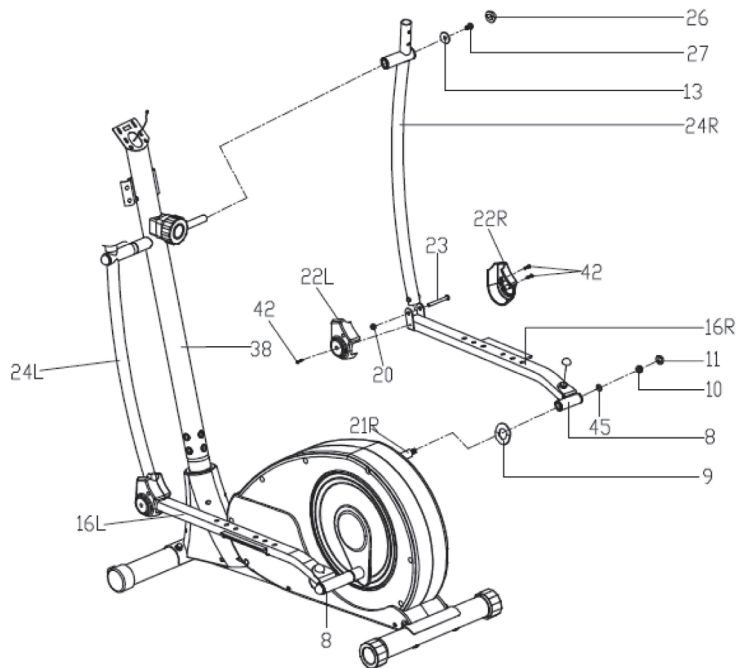
#13	#27	#20	#23	#26
				
#11	#45	#9	#10	#11
				

X2

#55

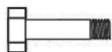



X4

X2

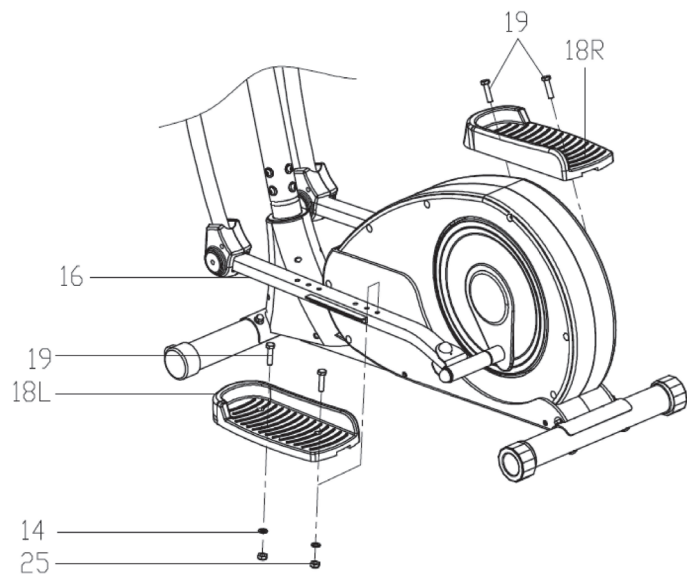


Инструкция по сборке

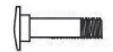


ЭТАП 4

#19	#14	#25
		

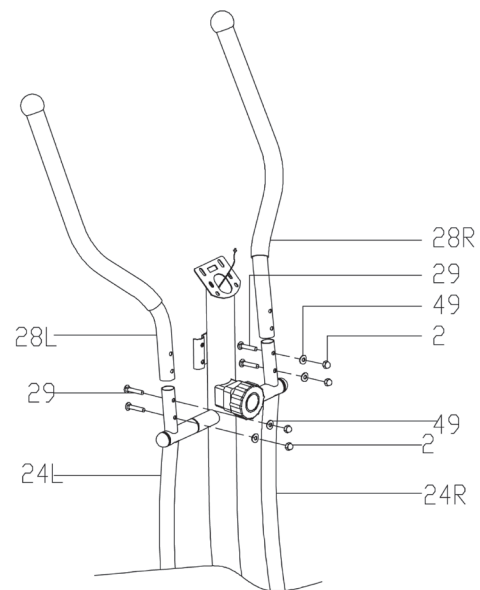
X4



ЭТАП 5

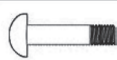



#29	#49	#2
		

X4

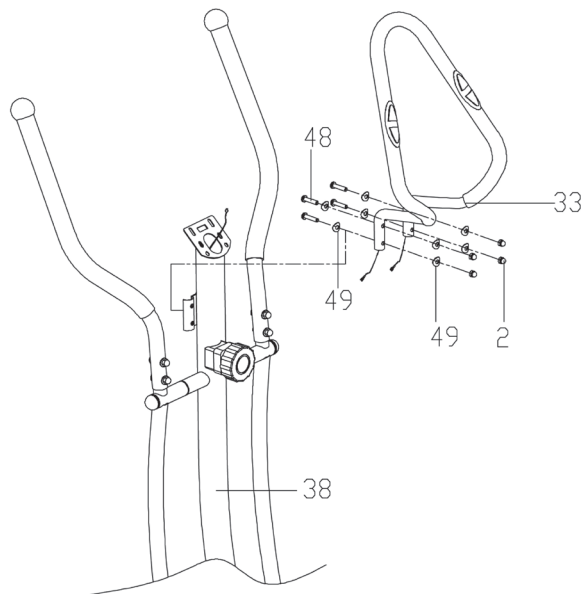


Инструкция по сборке



ЭТАП 6

#48	#49	#49	#2
			

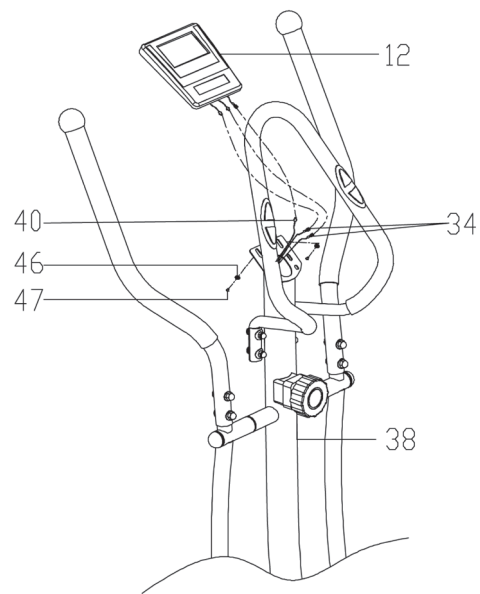
X4



ЭТАП 7

#47	#46
	

X2



Инструкция по пользованию консолью

JS-1006B

ФУНКЦИОНАЛЬНЫЕ КНОПКИ

MODE / РЕЖИМ	Выбор всех режимов по порядку.
SET / ВЫБОР	Установка значения.
REST / СБРОС	Сброс значения в исходное состояние.

ФУНКЦИИ

СКАНИРОВАТЬ / SCAN	Автоматически показывает текущие значения каждого режима по очереди.
SET / ВЫБОР	Отображает время тренировки во время тренировки. Так же отображает оставшееся время тренировки при установленном желаемом времени тренировки.
SPEED / СКОРОСТЬ	Отображает текущую скорость во время тренировки.
DISTANCE / ДИСТАНЦИЯ	Отображает пройденную дистанцию за время тренировки. Так же отображает оставшуюся дистанцию при заранее заданной желаемой тренировочной дистанции.
CALORIES / КАЛОРИИ	Отображает число калорий, сожженных во время тренировки. Отображает число оставшихся не сожженных калорий, при заранее заданном желаемом значении.
ODO / ОДОМЕТР	Отображает полную дистанцию за все тренировки. Данный показатель не возможно сбросить или обнулить.
PULSE / ПУЛЬС (при наличии)	Отображает текущее значение сердечного пульса в ударах в минуту.

Примечания:

1. Консоль автоматически погаснет через 4 секунды после прекращения тренировки.
2. Консоль автоматически выключится через 4 минуты после прекращения тренировки.
3. При неправильных показаниях дисплея следует заменить элементы питания (2 батарейки размера AA).



Разминка

15 секунд каждую руку



25 секунд



30 секунд



20 секунд



20 секунд каждую ногу



20 секунд



20 секунд



25 секунд каждую ногу



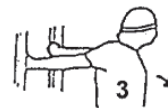
3 раза по 5 секунд



5 раз



20 секунд



20 секунд



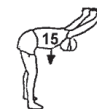
30 секунд



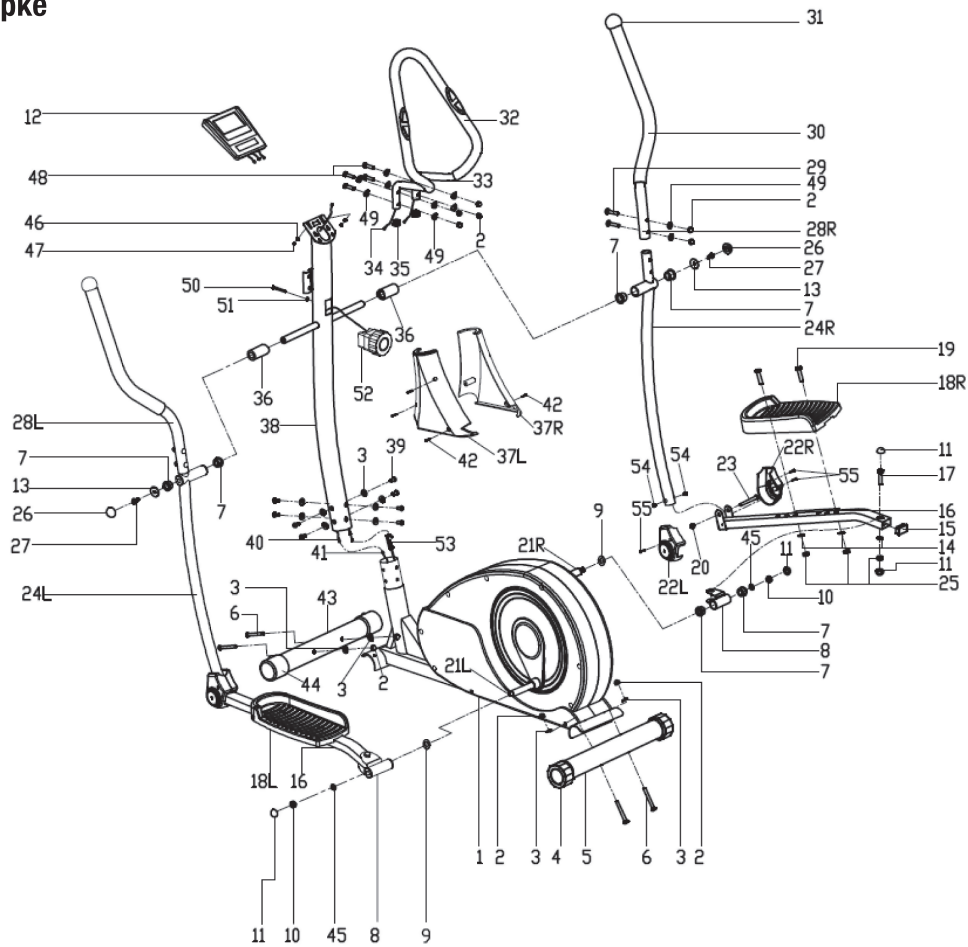
20 секунд



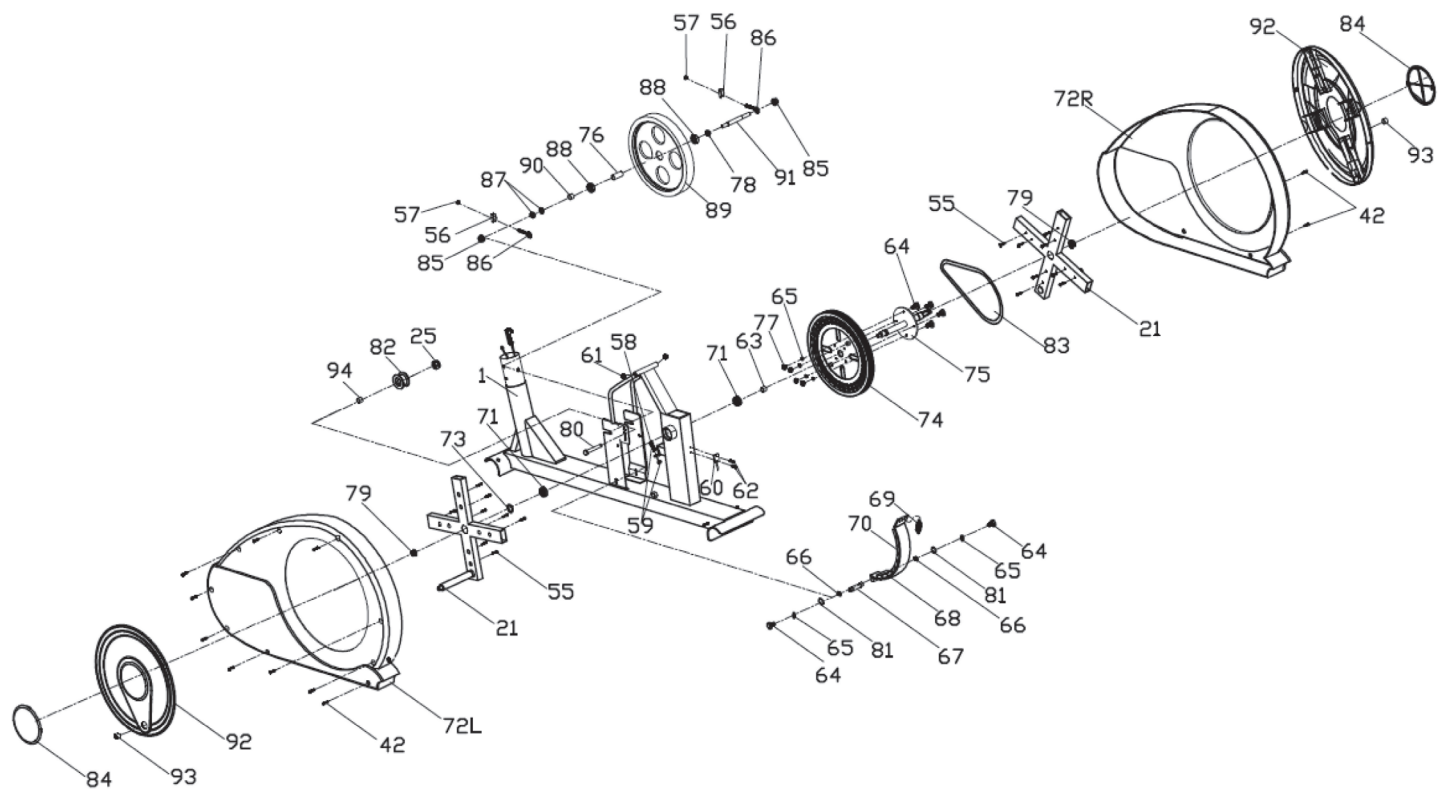
15 секунд



Инструкция по сборке



Инструкция по сборке



B www.vk.com/tatverk

f www.facebook/tatverk



www.tatverk.com

