

ИНДИГО PASTEL 1

пристенный

Технические характеристики

- Ширина комплекса - 1150 мм.
- Ширина турника - 950 мм.
- Ширина лестницы - 525 мм.
- Ширина металлической перекладины - 450 мм.
- Глубина комплекса - 1560 мм.
- Высота комплекса - 2260 мм.
- Шаг перекладин - 260 мм.
- Занимаемая площадь - 1 м².
- Максимальная нагрузка комплекса:
 - а). Навесное оборудование - до 80 кг.
 - б). Металлическая конструкция - до 100 кг.



Правила эксплуатации

- Комплекс для частного использования.
- Занятия детей на спорткомплексе допускаются только под наблюдением взрослого человека.
- Не висеть вниз головой.
- Не использовать детям младше 3-х лет.
- При проведении занятий на комплексе рекомендуется использовать гимнастический мат.
- Для устойчивости устанавливайте комплекс на ровный пол и к ровной стене. При установке используйте уровень.
- Тарзанка с амплитудой раскачивания - до 50 см в одну сторону. Для детей до 15 кг.

Для изделий из ткани:

- Ручная или машинная стирка в режиме «деликатная стирка» при температуре не выше 40 С°.
- Не отбеливать.
- Гладить при температуре не выше 200 С°; не доводя до полного высыхания.
- Сушить в подвешенном состоянии, вдали от прямых солнечных лучей, не сушить на батарее. Сушка в сушильном устройстве стиральной машины может вызывать сильную усадку.

Правила хранения

До установки в рабочее положение хранить комплекс в упаковке производителя в сухих закрытых помещениях.

Гарантия изготовителя

Изготовитель гарантирует соответствие изделия «Формула здоровья» техническим требованиям при соблюдении покупателем правил сборки, эксплуатации и хранения.

Гарантийный срок эксплуатации изделия со дня продажи: на металлическую конструкцию - 12 месяцев, на навесное оборудование - 6 месяцев.

Гарантия не распространяется при нарушении правил сборки, эксплуатации и хранения, приведенных в данной инструкции по эксплуатации.

дата: _____ продавец: _____

Сборка спорткомплекса

Данный комплекс устанавливается только к несущим стенам на анкерные болты (10x80) или дюбель-гвозди (12x100 шуруп 8x100) в зависимости от структуры стены. Если стена бетонная, то крепить комплекс нужно анкерными болтами, если кирпичная, то дюбель-гвоздями. Необходимо 12 шт. Для установки комплекса потребуется 1 человек. Начальную сборку следует проводить в горизонтальном положении.

1 ЭТАП:

Соединяем верхнюю (1) и нижнюю (2) части стойки крепежом для Т-образного соединения Ø38, Ø38 (6), используя болты (20), шайбы (23) и гайки (22).

Выше данного соединения стоек устанавливаем крепеж для Т-образного соединения труб Ø38, Ø25 (5). На эти же болты (20), руководствуясь схемой сборки, прикручиваем поручень (3) болтами (21).

Далее к верхней части стойки, при помощи крепежа соединительного (7), болтов (20), шайб (23) и гаек (22) прикручиваем перекладину потолочной рамы (4). Вышеуказанные операции следует произвести со второй стойкой комплекса, после чего соединить две части между собой перекладиной обрезиненной Ø25 (8), используя переходники пластмассовые (15), болты (20) и шайбы (23).

Затем устанавливаем турник: части регулируемого турника (30) соединяем с турником (29) и перекладиной (41) при помощи крепежей для параллельного соединения (40), используя болты (20). *Совет: зафиксируйте сначала крепежи на стойках, после вставьте части регулируемого турника.*

На одну из частей регулируемого турника (29) закрепите кольцо с метрической резьбой (37), фиксируя самоконтрящейся гайкой (36).

2 ЭТАП:

К ранее установленным на стойки ДСК крепежам для Т-образного соединения труб Ø38, Ø38 (6) присоединяем и фиксируем болтами (20), гайками (22) и шайбами (23) нижние перекладины платформы с крепежом к стене Ø38 (14). К крепежам для Т-образного соединения труб Ø38, Ø25 (5) аналогичным образом прикручивается верхняя перекладина платформы с крепежом к стене Ø25 (13), используя болты (18), гайки (22) и шайбы (23).

Далее к верхним перекладинам платформы (13), используя болты (18) и шайбы (23), прикручиваем перекладины балкона Ø22 (25). Затем нужно взять перекладины платформы (12), и зафиксировать их под нижними перекладинами платформы (14), вкручивая болт (19) с шайбой (23) сквозь вышеуказанные детали в перекладину балкона Ø22 (25).

3 ЭТАП:

При помощи винтов (26) и шайб (27) установить пол балкона (28) к перекладине платформы (12).

4 ЭТАП:

Следующим этапом при помощи строительного уровня следует закрепить спортивный комплекс к стене удобным и отвечающими уровню безопасности крепежом. После того как комплекс будет зафиксирован, следует протянуть все болты в комплексе, установить на переходники пластмассовые (15) - крышки (16), на болты М8 - колпачки (17).

5 ЭТАП:

На завершающем этапе сборки следует установить тканевую крышу (9), прикрепив липами к верхней перекладине платформы Ø25 (13), протянув верх через перекладины потолочной рамы (4), установить на нижние перекладины платформы с крепежом к стене Ø38 (14) базовое навесное оборудование (10,11, 31) при помощи фиксаторов шнура (24). Установите домик (32, 33) липами к стойке.

Последовательная схема фиксации шнура



Комплектующие

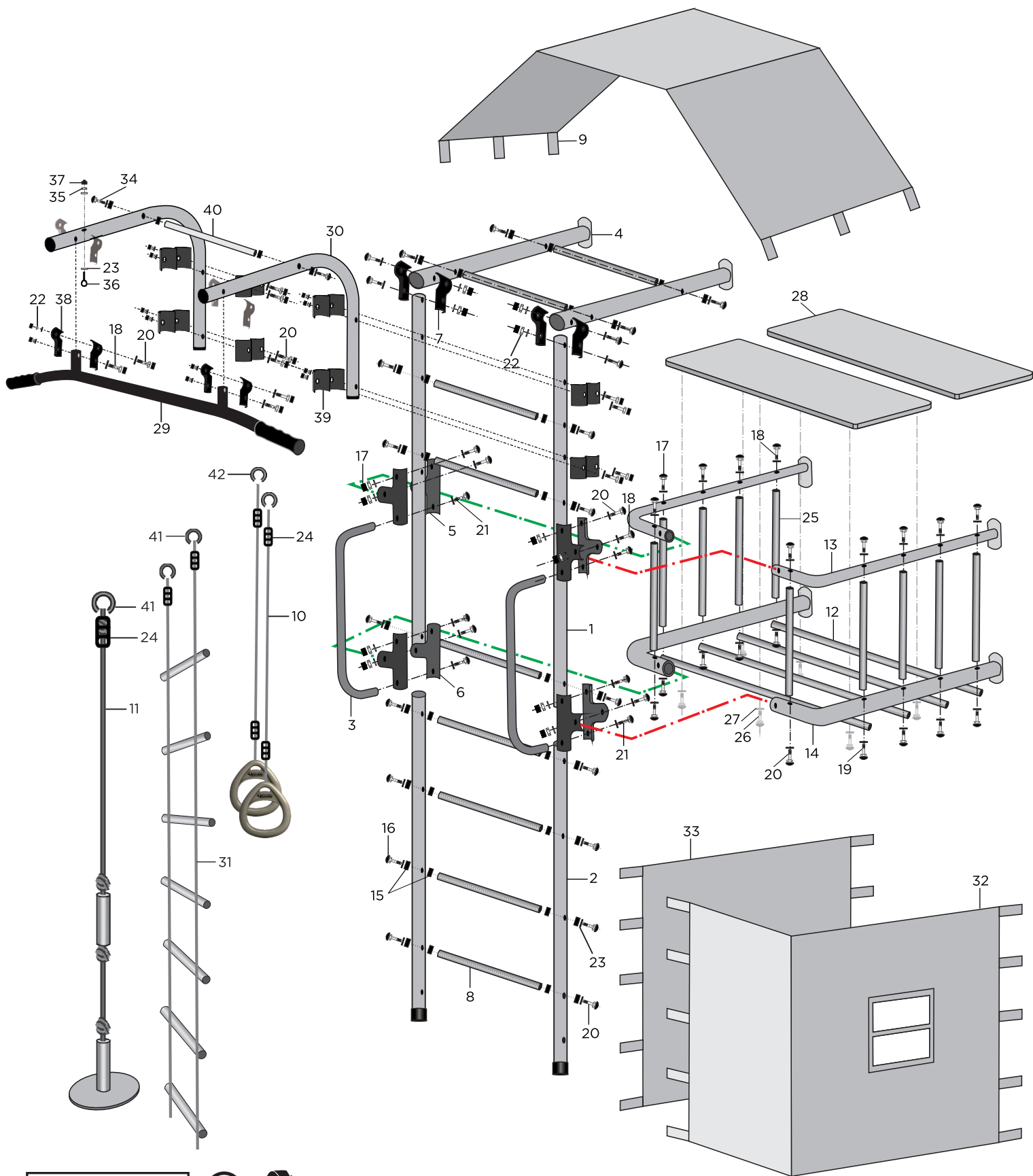
ИНДИГО PASTEL
пристенный

№	ДЕТАЛЬ	КОЛ-ВО (шт., пар.)
1	Верхняя часть стойки	2
2	Нижняя часть стойки	2
3	Поручень	2
4	Перекладина потолочной рамы	2
5	Крепеж для Т-образного соединения труб Ø38, Ø25	4
6	Крепеж для Т-образного соединения труб Ø38, Ø38	4
7	Крепеж Ø38, Ø38	4
8	Перекладина обрешеченная	10
9	Тканевая крыша	1
10	Гимнастические кольца	1 пара
11	Тарзанка	1
12	Перекладины платформы	4
13	Верхняя перекладина платформы с крепежом к стене Ø25	2
14	Нижняя перекладина платформы с крепежом к стене Ø25	2
15	Переходник пластмассовый	44
16	Крышка переходника	20
17	Колпачок на болт, гайку М8	72
18	Болт М8х40	14
19	Болт М8х75	8
20	Болт М8х55	40
21	Болт М8х65	4
22	Гайка М8	24
23	Шайба М8	92
24	Фиксатор шнура	★
25	Перекладины балкона Ø25	10
26	Винт М6х35	12
27	Шайба М6	12
28	Пол для балкона	2
29	Турник	1
30	Часть регулируемого турника	2
31	Веревочная лестница	1
32	Стенка домика большая	1
33	Стенка домика	1
34	Болт М8х60	2
35	Гайка М8 самоконтрящаяся	1
36	Кольцо с метрической резьбой	1
37	Заглушка М8 фигурный	1
38	Крепеж турника Ø38, Ø25	4
39	Крепеж для параллельного соединения труб Ø38, Ø38	8
40	Перекладина	1
41	Пластмассовое полукольцо большое	★
42	Пластмассовое полукольцо малое	★

★ входит в комплектацию навесного оборудования

Схема общей сборки

ИНДИГО PASTEL пристенный



СДЕЛАНО В РОССИИ

Производитель имеет право вносить изменения в конструкцию комплекса и в навесное оборудование.

Производитель ООО "ПРОДУКЦИЯ", ИНН 6683012578,
624042, Свердловская обл, Белоярский р-н, Большебруснянское с, Красных Партизан ул, дом № 21А, оф.1.
По вопросам оптовых продаж обращаться по тел.: 8 (800) 600 36 42