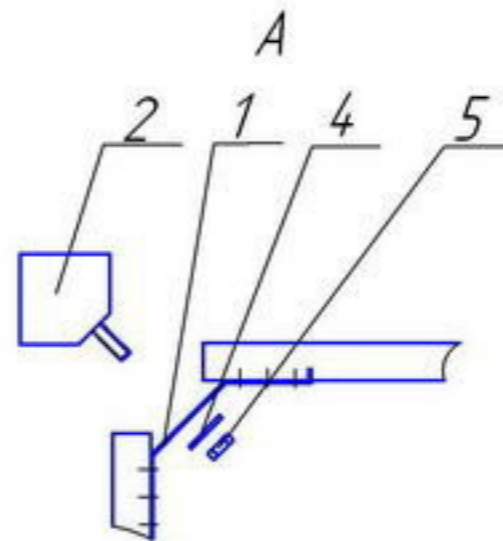
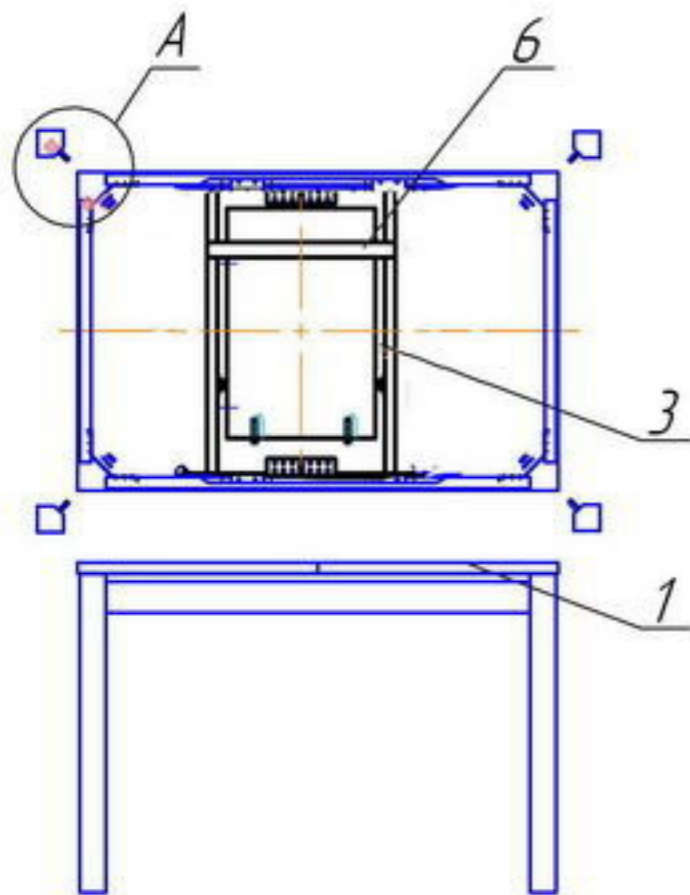


Инструкция по сборке

Стол обеденный "ЖАСМИН"

Габаритные размеры: 1100(1500)x730x750

1. Схема сборки



3. Комплектность

Поз.	Наименование	Кол-во
1	Крышка стола	1
2	Ножка	4
3	Вкладыш	1
4	Шайба ГОСТ11371-78	4
5	Гайка ГОСТ5915-70	4
6	Планка под вкладыш	2

4. Условия эксплуатации

4.1 На поверхность стола не ставить предметы с температурой выше 65 С.

4.2 Не допускать пролива водой поверхности стола.

4.3 Протирать поверхность мягкой тряпкой.

4.4 Допустимая нагрузка на поверхность стола не более 30 кг.

4.5 При эксплуатации стола рекомендуется использовать салфетки или подставки для посуды для предотвращения повреждения столешницы.

5. Требования к качеству

5.1 Изготовитель гарантирует соответствие качества стола требованиям ГОСТ 16371-93.

Производитель оставляет за собой право вносить изменения в конструкцию стола без предварительного уведомления.

2. Порядок сборки

2.1 Ножки (с ввернутыми шпильками) поз.2 объединить с крышкой стола поз.1, через угловую косынку, установить шайбы поз.4, притянуть гайками поз.5, с помощью гаечного ключа.