

#OMB



OH
& PLEX™
BOND REPAIR **MY**
BLOWNDE!

MY BLONDE | MY CHOICE | MY BEAUTY

IT&LY
HAIR FASHION
MILANO 1987



MY BLONDE | MY CHOICE | MY BEAUTY



#OMB

&-PLEX™ BOND REPAIR

I capelli biondi sono più delicati e necessitano di attenzione e cure speciali. Per questo, i laboratori di ricerca ITELY HAIRFASHION hanno formulato l'esclusivo **&-PLEX™ BOND REPAIR**, una nuova tecnologia protettiva integrata in tutti i prodotti. Qualsiasi processo di schiaritura potrebbe compromettere la struttura capillare. Il risultato è un capello più debole e facilmente soggetto alla rottura. L'innovativo **&-PLEX™ BOND REPAIR** è stato studiato per proteggere e ristrutturare il capello dall'interno. L'**&-PLEX™ BOND REPAIR** è un complesso di preziosi oli e burri vegetali che protegge il capello durante la fase di decolorazione.

Blonde hair is delicate and needs more attention and special care. For this reason, ITELY HAIRFASHION research laboratories have formulated the exclusive &-PLEX™ BOND REPAIR, a new protective technology integrated into all OMB! decolorizing products. Any lightening process could compromise the capillary structure. The result would be weaker hair, which is easily subject to breaking. The innovative &-PLEX™ BOND REPAIR has been designed to protect and restructure the hair from within. &-PLEX™ BOND REPAIR is a complex of precious oils and vegetable butters that protect the hair during the lightening process.



Burro di CACAO
Idratante, Anti-crespo, Nutriente.
COCOA butter
Moisturizing, Anti-frizz, Nutrient.



Olio di MANDORLA
Anti-age, Anti-infiammatorio.
ALMOND oil:
Anti-age, Anti-inflammatory.



Burro di MANGO
Antiossidante, Emolliente.
MANGO butter
Antioxidant, Emollient.



Olio di AVOCADO
Idratante, Calmante.
AVOCADO oil:
Moisturizing, Lenitive.



Olio di OLIVA
Ravvivante, Rinforzante.
OLIVE oil:
Reviving, Reinforcing.



Olio di SOIA
Nutriente e Protettivo per la cute.
SOYBEAN oil:
Nourishing and Skin Protective.



Olio di semi di COTONE
Idratante e Nutriente.
COTTONSEED oil:
Moisturizing and Nutrient.

ACIDO MALEICO / MALEIC ACID

Per garantire una sicurezza totale abbiamo inserito anche l'**ACIDO MALEICO**, una nuova tecnologia che penetra all'interno del capello durante il processo ossidativo e crea uno scudo protettivo attorno ai legami capillari. L'**ACIDO MALEICO** penetra nella fibra capillare per proteggere e mantenere i legami strutturali dei capelli. Questa combinazione aiuta a mantenere la naturale struttura dei capelli. Grazie all'**&-PLEX™ BOND REPAIR** e all'**ACIDO MALEICO** la maggior parte dei legami rimangono intatti minimizzando così la rottura dei capelli. Questi due complessi contribuiscono a migliorare la luminosità e la resistenza dei capelli, rendendoli più forti, sani ed elastici.

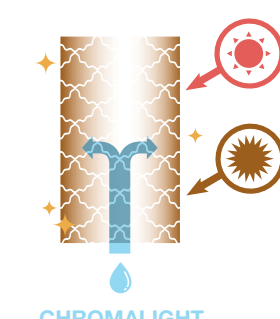
For exceptional protection and condition, we have included MALEIC ACID, a new technology that penetrates the hair during the oxidative process and creates a protective shield around the capillary bonds. MALEIC ACID penetrates the hair fiber to protect and maintain the hair's structural bonds. This helps maintain the natural structure of the hair. With the addition of the exclusive &-PLEX™ BOND REPAIR formula in combination with MALEIC ACID, most of the bonds remain intact, minimizing hair damage. These two complexes help to improve the brightness and the resistance of the hair, making it stronger, healthier and more elastic.



CHROMALIGHT

I capelli schiariti e biondi presentano una struttura più porosa e una fibra capillare più vulnerabile, per questo motivo risultano più sensibili a detersioni non appropriate e ai fattori ambientali, determinando lo scarico eccessivo del colore e una maggiore sensibilizzazione dello stelo. Per questo necessitano di attenzioni specifiche, con l'uso di prodotti mirati a mantenere più a lungo la brillantezza e l'effetto colore nel tempo. I nostri laboratori hanno formulato uno speciale attivo: il **CHROMALIGHT**. Un silicone lineare (polimero sintetico) usato per dare lucentezza e morbidezza ai capelli, cui abbiamo aggiunto un'altra molecola con carica positiva. Essa fa aderire meglio il silicone al capello, migliorandone la pettinabilità, riducendo lo scaricamento del colore e proteggendo il capello dalle alte temperature. Questo innovativo attivo funzionale **riduce lo sbiadimento del colore** mantenendolo più a lungo e **protegge i capelli dai processi ossidativi** dovuti ai radicali liberi (luce solare, inquinamento, ecc).

Pre-lightened and blonde hair has a more porous structure and a more vulnerable hair fiber, for this reason it is more sensitive to inappropriate detergents and environmental factors, causing excessive color fading and greater sensitization of the stem. That's why blonde hair needs specific attention, with the use of products aimed at maintaining the brilliance and color effect over time. Our laboratories have formulated a special active: CHROMALIGHT. A linear silicone (synthetic polymer) used to give shine and softness to the hair, to which we have added another positively charged molecule. It makes the silicone adhere better to the hair, improving its combing, reducing color fading and protecting the hair from high temperatures. This innovative functional active reduces the color fading by keeping it longer and protects the hair from oxidative processes due to free radicals (sunlight, pollution, etc.)



CHROMALIGHT



ICONIC BLONDE DECO extra performante

COS'È: Innovativo decolorante ultraperformante, arricchito con l'esclusivo **&-PLEX™ BOND REPAIR**, che garantisce l'eliminazione del residuo giallo durante la fase di schiaritura.

COSA FA: Ideale per tecniche di schiaritura con l'uso di carta stagnola o cartine termiche per risultati di schiaritura più elevati fino a 9 toni. **ICONIC BLONDE** è una polvere decolorante microgranulare compatta, non rigonfia e risulta facile da miscelare e da applicare.

MODO D'USO: Miscelare in una ciotola non metallica 1 parte di **ICONIC BLONDE** + 2 parti di acqua ossigenata 10, 20, 30, 40 vol. Applicare su capello asciutto. Lasciare in posa da 20 a 40 minuti. La posa sotto fonte di calore non è consigliata. Risciacquare abbondantemente e chiudere il servizio tecnico con **BLONDE SEALER**, sciacquare e procedere con **BLONDE SHAMPOO** e **CONDITIONER**.

ICONIC BLONDE extra performance HAIR DECOLORIZER

WHAT IS IT?: Innovative, ultra-performance decolorizer enriched with the exclusive **&-PLEX™ BOND REPAIR**, which eliminates yellow residue when lightening.

WHAT IT DOES: Ideal for lightening techniques using foil or thermal strips to achieve higher lightening results of up to 9 shades. **ICONIC BLONDE** is a compact, microgranular, decolorant powder. Does not swell and is easy to mix and apply.

HOW TO USE: In a non-metal bowl, mix 1 part **ICONIC BLONDE** + 2 parts hydrogen peroxide 10, 20, 30, 40 vol. Apply on dry hair. Leave on for 20 to 40 minutes. Do not place under a heat source. Rinse thoroughly, apply **BLONDE SEALER**. Rinse and wash with **BLONDE SHAMPOO** and **CONDITIONER**. Tone if necessary, followed by **BLONDE SHAMPOO** and **CONDITIONER**.

MIX: 1:2

10 - 20 - 30 - 40 VOL



MAX 40 MINUTES



DELYBLONDE DECO senza ammoniaca

COS'È: Polvere decolorante priva di ammoniaca ideale per capelli naturali o colorati arricchito con l'esclusivo **&-PLEX™ BOND REPAIR**.

COSA FA: **DELY BLONDE** è una polvere decolorante microgranulare compatta che garantisce una schiaritura fino a 6-7 toni, non rigonfia e risulta facile da miscelare e da applicare.

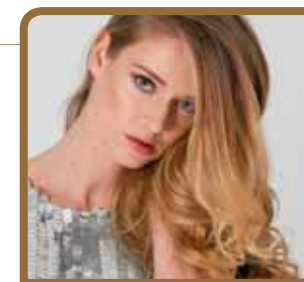
MODO D'USO: Miscelare in una ciotola non metallica 1 parte di **DELY BLONDE** + 2 parti di acqua ossigenata 10, 20, 30, 40 vol. Applicare su capello asciutto. Lasciare in posa da 20 a 40 minuti. La posa sotto fonte di calore non è consigliata. Risciacquare abbondantemente e chiudere il servizio tecnico con **BLONDE SEALER**, sciacquare e procedere con **BLONDE SHAMPOO** e **CONDITIONER**.

MIX: 1:2

10 - 20 - 30 - 40 VOL



MAX 40 MINUTES



DELYBLONDE ammonia free HAIR DECOLORIZER

WHAT IS IT?: Ammonia-free, delicate decolorizing powder, ideal for natural or dyed hair enriched with the exclusive **&-PLEX™ BOND REPAIR**.

WHAT IT DOES: **DELY BLONDE** is a compact, micro-granular decolorizing powder, which lightens up to 6-7 shades. Does not swell and is easy to mix and apply.

HOW TO USE: In a non-metal bowl, mix 1 part **DELY BLONDE** + 2 parts hydrogen peroxide 10, 20, 30, 40 vol. Apply on dry hair. Leave on for 20 to 40 minutes. Do not place under a heat source. Rinse thoroughly, apply **BLONDE SEALER**. Rinse and wash with **BLONDE SHAMPOO** and **CONDITIONER**. Tone if necessary, followed by **BLONDE SHAMPOO** and **CONDITIONER**.



CLAY BLONDE

SILKY BLONDE

CLAY BLONDE

DECO per tecniche a mano libera

COS'È: Esclusiva polvere decolorante ultra compatta, arricchita con l'esclusivo **&-PLEX™ BOND REPAIR**, ideale per effettuare lavori di schiaritura a mano libera quali balayage, ombre, shatush, bronde e splashlight.

COSA FA: La sua specifica formulazione, una volta miscelata con l'ossigeno, diventa particolarmente gessosa proprio per essere utilizzata senza stagnole. Le ciocche decolorate non interferiscono con il resto dei capelli per un risultato unico ed un effetto tipico della schiaritura al sole. Perfetta da usare su capelli naturali o colorati dai toni biondi, castani o rossi. **CLAY BLONDE** permette di ottenere schiariture fino a 6 toni.

MODO D'USO: Miscelare in una ciotola non metallica 1 parte di **CLAY BLONDE** + 1,5 parti di acqua ossigenata 10, 20, 30, 40 vol. Applicare su capello asciutto. Lasciare in posa da 20 a 40 minuti. La posa sotto fonte di calore non è consigliata. Risciacquare abbondantemente e chiudere il servizio tecnico con **BLONDE SEALER**, sciacquare e procedere con **BLONDE SHAMPOO** e **CONDITIONER**.

CLAY BLONDE

free hands techniques HAIR DECOLORIZER

WHAT IS IT?: Exclusive ultra-compact decolorizing powder, enriched with the exclusive **&-PLEX™ BOND REPAIR**, ideal for free hand lightening techniques, such as balayage, ombre, shatush and splashlight.

WHAT IT DOES: Its special formula, once mixed with oxygen, takes on a clay effect, meaning it can be used without foil. The bleached strands do not interfere with the rest of the hair, for a unique result with a sun-kissed effect. Perfect for use on natural hair or dyed hair in shades of blonde, brown or red. **CLAY BLONDE** allows for lightening of up to 6 shades.

HOW TO USE: In a non-metal bowl, mix 1 part **CLAY BLONDE** + 1.5 parts hydrogen peroxide 10, 20, 30, 40 vol. Apply on dry hair. Leave on for 20 to 40 minutes. Do not place under a heat source. Rinse thoroughly, apply **BLONDE SEALER**. Rinse and wash with **BLONDE SHAMPOO** and **CONDITIONER**. Tone if necessary, followed by **BLONDE SHAMPOO** and **CONDITIONER**.



MIX: 1:1,5

10 - 20 - 30 - 40 VOL



MAX 40 MINUTES



INNOVATION



- **FACILE E VELOCE** da chiudere;
- **ECO FRIENDLY:** 70% meno plastica di un normale barattolo;
- **PIÙ SICURO:** l'operatore non entra in contatto diretto con la polvere;
- **A PROVA DI UMIDITÀ;**
- **SALVA-SPAZIO** comparato con un barattolo.

- **EASY AND QUICK** to close;
- **ECO FRIENDLY:** 70% less plastic than an average jar;
- **CLEANER:** minimal chance of direct contact with the powder.
- **MOISTURE PROOF;**
- **SPACE-SAVING** compared to jar.

SILKY BLONDE

DECOLORANTE cosmetico in crema

COS'È: Decolorante cremoso multiservizio ideale per capelli sfruttati, arricchito con l'esclusivo **&-PLEX™ BOND REPAIR**.

COSA FA: La sua formulazione garantisce schiariture dolci, sicure e affidabili fino a 6 toni. La texture cremosa e compatta consente un'ottima aderenza per rivelare il biondo dei capelli, non rigonfia, è facile da miscelare e da applicare con qualsiasi tecnica.

MODO D'USO: Miscelare in una ciotola non metallica 1 parte di **SILKY BLONDE** + 2 parti di acqua ossigenata 10, 20, 30, 40 vol. Applicare su capello asciutto. Lasciare in posa 20-40 minuti. La posa sotto fonte di calore non è consigliata. Risciacquare abbondantemente e chiudere il servizio tecnico con **BLONDE SEALER**, sciacquare e procedere con **BLONDE SHAMPOO** e **CONDITIONER**.



SILKY BLONDE

Cosmetic hair DECOLORIZING CREAM

WHAT IS IT?: Multi-service decolorizing cream ideal for stressed hair, enriched with the exclusive **&-PLEX™ BOND REPAIR**.

WHAT IT DOES: Its delicate formula provides gentle, safe and reliable hair lightening of up to 6 shades. The creamy and compact texture allows excellent adhesion to reveal the blond color; it doesn't swell, it is easy to mix and apply with any technique.

HOW TO USE: In a non-metal bowl, mix 1 part **SILKY BLONDE** + 2 parts hydrogen peroxide 10, 20, 30, 40 vol. Apply on dry hair. Leave on for 20-40 minutes. Do not place under a heat source. Thoroughly rinse, apply **BLONDE SEALER**. Rinse and wash with **BLONDE SHAMPOO** and **CONDITIONER**. Tone if necessary, followed by **BLONDE SHAMPOO** and **CONDITIONER**.

INNOVATION



- **ECO FRIENDLY:** 100% plastica riciclabile;
- **PIÙ SICURO:** l'operatore non entra in contatto diretto con la crema;
- **A PROVA DI UMIDITÀ;**
- **SALVA-SPAZIO** comparato con un barattolo.
- **ECO FRIENDLY:** 100% recyclable plastic;
- **CLEANER:** the user won't get in direct contact with the cream;
- **MOISTURE PROOF;**
- **SPACE-SAVING** compared to jar.



MIX: 1:2

10 - 20
30 - 40 VOL



MAX 40 MINUTES



SUN LIGHT OIL

SUN LIGHT OIL OLIO schiarente delicato

COS'È: Straordinario olio schiarente senza ammoniaca, arricchito con l'esclusivo **&-PLEX™ BOND REPAIR**.

COSA FA: Schiarisce fino a 2-3 toni per un risultato naturale e bilanciato. Permette di ottenere diversi effetti sui capelli a seconda della tecnica applicativa.

1 - Applicato sulle punte, schiarisce delicatamente fino a 2-3 toni per un fantastico effetto "BACIATA DAL SOLE".

2 - Può essere usato sulla base per un effetto "SWEETEN THE BASE". Garantisce un risultato di schiaritura bilanciato e neutro.

3 - Se applicato su tutti i capelli, si ottiene un biondo luminoso e una meravigliosa schiaritura naturale per un effetto "SHINE & GLOSS".

MODO D'USO: Miscelare in una ciotola non metallica 1 parte di **SUN LIGHT OIL** + 2 parti di acqua ossigenata 10, 20 volumi per applicazioni totali e 20-30-40 volumi per applicazioni parziali. Posa: da 5 a 50 minuti in funzione dell'obiettivo finale. Risciacquare abbondantemente e terminare il servizio tecnico con **BLONDE SEALER**, sciacquare e procedere con **BLONDE SHAMPOO** e **CONDITIONER**.



SUN LIGHT OIL Soft lightening OIL

WHAT IS IT?: Extraordinary, ammonia-free lightening oil, enriched with the exclusive **&-PLEX™ BOND REPAIR**.

WHAT IT DOES: it lightens up to 2-3 tones for a natural and balanced result. Use to achieve a variety of effects on hair based on the technique:

1 - Applied on the ends, it gently lightens up to 2-3 levels for a beautiful "SUN-KISSED" effect.

2 - Can be used on the base for a "SWEETEN THE BASE" effect. Provides a balanced and neutral lightening result.

3 - If applied to the whole head, you obtain a shiny blonde and a wonderful natural lightening for a "SHINE & GLOSS" effect.

HOW TO USE: In a non-metal bowl, mix 1 part **SUN LIGHT OIL** + 2 parts hydrogen peroxide: 10, 20 volumes for all-over applications and 20-30-40 volumes for partial applications. Leave on for 5 to 50 minutes depending on desired result. Do not place under a heat source. Rinse thoroughly, apply **BLONDE SEALER**. Rinse and wash with **BLONDE SHAMPOO** and **CONDITIONER**. Tone if necessary, followed by **BLONDE SHAMPOO** and **CONDITIONER**.

MIX: 1:2

10 - 20 - 30 - 40 VOL



5-50 MINUTES



INNOVATION



- FACILE E VELOCE da usare;
- ECO FRIENDLY: 100% plastica riciclabile;

- EASY AND QUICK to close;
- ECO FRIENDLY: 100% recyclable plastic;

BLONDE SEALER LATTE acidificante

COS'È: Trattamento condizionante che aiuta a ristabilire il pH di cute e capelli, fondamentale dopo ogni servizio di decolorazione; arricchito con l'esclusivo **&-PLEX™ BOND REPAIR**.

COSA FA: **BLONDE SEALER** esalta la lucentezza del biondo e valorizza la brillantezza dei capelli decolorati, donando struttura e corposità. Utilizzato dopo **BLONDE TONER** stabilizza i pigmenti colore.

MODO D'USO: Dopo aver risciacquato accuratamente i capelli dalla miscela decolorante con acqua tiepida, applicare 10-15 ml di **BLONDE SEALER**, lasciare in posa 3-5 minuti quindi risciacquare nuovamente. Procedere con **BLONDE SHAMPOO** e **CONDITIONER**.



10-15 ml



3-5 MINUTES

BLONDE SEALER pH rebalancing MILK

WHAT IS IT?: **BLONDE SEALER** is a conditioning treatment which helps restore the pH of the scalp and hair. **BLONDE SEALER** is ideal to use after all bleaching services and is enriched with the exclusive **&-PLEX™ BOND REPAIR**.

WHAT IT DOES: **BLONDE SEALER** brings out shine in blonde hair and enhances the brightness of bleached hair, adding structure and body. When used after **BLONDE TONER**, it stabilizes the color pigments.

HOW TO USE: After thoroughly rinsing the bleaching mix from the hair with warm water, apply 10-15 ml of **BLONDE SEALER**, leave on for 3-5 minutes before rinsing again. Follow up with **BLONDE SHAMPOO** and **CONDITIONER**.

INNOVATION



- FACILE E VELOCE DA USARE;
- ECO FRIENDLY: 100% plastica riciclabile;

- EASY AND QUICK to use;
- ECO FRIENDLY: 100% recyclable plastic;

BLONDE SEALER

BLONDE TONER CREMA tonalizzante

COS'È: Crema tonalizzante senza ammoniaca per capelli decolorati.

COSA FA: Disponibile in una palette di 5 tonalità miscelabili tra loro, ideale per neutralizzare i riflessi indesiderati o creare effetti pastello. **BLONDE TONER**, arricchito con l'**&-PLEX BOND REPAIR**, offre una gamma di colori unica che può essere personalizzata in base alle esigenze delle clienti ed alla tipologia dei capelli. Con colori facili da usare che garantiscono sempre risultati perfetti.

MODO D'USO: Diluire in una ciotola non metallica 1 parte di **BLONDE TONER** + 2 parti di acqua ossigenata a 10 volumi, applicare su capelli umidi dopo aver effettuato lo shampoo. Lasciare in posa da 10 a 20 minuti senza fonte di calore, controllando il risultato in funzione dell'obbiettivo desiderato. Risciacquare abbondantemente e chiudere il servizio tecnico con **BLONDE SEALER**, sciacquare e procedere con **BLONDE SHAMPOO** e **CONDITIONER**. Per un effetto colore più intenso è possibile applicare **BLONDE TONER** sui capelli asciutti. L'intensità del risultato colore può variare in base alla nuance applicata, al livello di decolorazione ottenuto e alle condizioni di salute del capello. Il colore si attenua gradualmente con i lavaggi.

BLONDE TONER Toning CREAM

WHAT IS IT?: Ammonia free toner cream for bleached hair.

WHAT IT DOES: Available in a palette of 5 tones which can be mixed together. ideal for neutralizing unwanted highlights or creating pastel effects. blonde toner, enriched with the exclusive **&-PLEX BOND REPAIR**, offers a unique range of completely customizable colors based on the customer's preference and hair type. 5 easy-to-use toners that provide customizable results.

HOW TO USE: In a non-metal bowl, dilute 1 part **BLONDE TONER** + 2 parts hydrogen peroxide with 10 volume, apply to damp hair after shampooing. Leave on from 10 to 20 minutes with no heat source, checking the result based on the desired effect. Thoroughly rinse, apply **BLONDE SEALER**. Rinse and wash with **BLONDE SHAMPOO** and **CONDITIONER**. For a more intense color effect, **BLONDE TONER** can be applied to dry hair. The intensity of the color result may vary depending on the nuance applied, the level of bleaching achieved, and overall condition of the hair. The tone fades gradually when washed.



MIX: 1:2
10 VOL

CAPELLO ASCIUTTO
O BAGNATO
DRY OR WET HAIR

10-20
MINUTES

FIRST IN THE WORLD

1 SCARICA L'APPLICAZIONE GRATUITA LINK READER
DOWNLOAD THE FREE APP LINK READER

2 SCANSIONA IL TUBO BLONDE TONER
SCAN THE BLONDE TONER TUBE

3 SCOPRI SUBITO CONTENUTI SPECIALI
DISCOVER SPECIAL CONTENTS

SMT Secret Message Technology
linkReader

pH MODULATOR MODULATORE di pH

COS'È: Modulatore di pH che inibisce la schiaritura delle melanine naturali e naturalizza l'effetto delle colorazioni ad ossidazione.

COSA FA: Bastano poche gocce per attenuare l'alcalinità della crema tonalizzante evitando di schiarire i capelli naturali. Formula arricchita con **CHROMALIGHT** che mantiene più a lungo il colore e protegge i capelli dai processi ossidativi dovuti a fattori esterni.

MODO D'USO: usando l'apposita siringa miscelare 2 ml di **pH MODULATOR** ogni 10 ml di **BLONDE TONER**. Aggiungere l'**ACTIVATOR 5 VOL.** con un rapporto di miscelazione 1 a 2 (60 ml di Blonde Toner + 120 ml di Activator 5 vol.). Applicare la miscela su capelli umidi o asciutti in funzione della tipologia di servizio e procedere come di consueto.

pH MODULATOR pH MODULATOR

WHAT IS IT?: A pH modulator that inhibits the lightening of natural melanins and naturalises the effect of oxidation dyes.

WHAT IT DOES: Just a few drops is all it takes to mitigate the alkalinity of the toning cream, preventing the lightening of natural hair. Formula enriched with **CHROMALIGHT** for longer-lasting colour and protection of the hair against oxidising processes due to external factors.

HOW TO USE: Using the provided syringe, mix 2 ml of **pH MODULATOR** for every 10 ml of **BLONDE TONER**. Add the **ACTIVATOR 5 VOL.** with a mixing ratio of 1 to 2 (60 ml of Blonde Toner + 120 ml of Activator 5 vol.). Apply the mixture on wet or dry hair according to the type of service and proceed as usual.



60 ml 12 ml 120 ml

5-20
MINUTES



ACTIVATOR 5 VOL. EMULSIONE ossidante

COS'È: Emulsione ossidante 5 vol/1,5%.

COSA FA: Rivelatore stabilizzato specificamente formulato per garantire la massima performance quando utilizzato con le tonalità **BLONDE TONER** in miscela con **pH MODULATOR**. Ciò permette di controllare maggiormente la schiaritura delle melanine naturali.

MODO D'USO: in miscela con **BLONDE TONER** e **pH MODULATOR**: vedi tabella.

ACTIVATOR 5 VOL. Oxidizing EMULSION

WHAT IS IT?: Oxidizing emulsion 5 vol/1.5%.

WHAT IT DOES: Stabilized developer specifically formulated to guarantee maximum performance when used with **BLONDE TONER** shades mixed with **pH MODULATOR**. This better controls the lightening of the natural melanin.

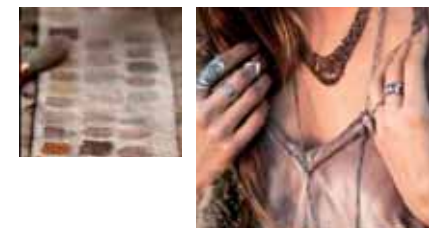
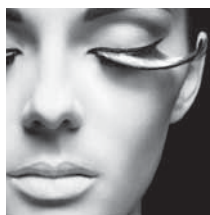
HOW TO USE: it in mixture with **BLONDE TONER** and **pH MODULATOR**: see table.

CARATTERISTICHE: Nuances rivolte alla neutralizzazione dei riflessi caldi dopo il servizio decolorazione, permette di ottenere toni colore freddi garantendo un equilibrio cromatico enfatizzando il grado di schiaritura.

CHARACTERISTICS: nuances designed to neutralize warm reflections after the decolorizing service. OH MY BLONDE! toners easily provide cool tones, producing a chromatic balance which emphasizes the level of lightening.

DIAMOND: neutralizza i residui di melanina di colore giallo/ giallo chiaro; ideale per un risultato biondo ghiaccio.

DIAMOND: neutralizes yellow/pale yellow melanin residue. Ideal for an ice blonde result.



CARAMEL: neutralizza i residui di melanina di colore giallo chiaro; ideale per un risultato caramello chiaro.

CARAMEL: neutralizes pale yellow melanin residue. Ideal for a light caramel result.



SAND: neutralizza i residui di melanina di colore giallo-arancio; ideale per un risultato biondo freddo/sabbia.

SAND: neutralizes yellow-orange melanin residue. Ideal for a cool blonde/sand result.

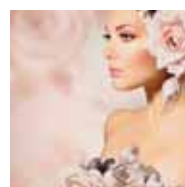
CARATTERISTICHE: Nuances pastello permettono, utilizzandole pure, di creare sfumature pastello su capelli decolorati. Possono essere utilizzati anche in miscela alle nuances Neutralizzanti come intensificatori del colore, permettendo così di creare una palette colore ricca e modulabile.

FEATURES: pastel shades allow you to create pastel tones on bleached hair. They can also be used in combination with other toners as intensifiers, allowing the creation of richer tones.



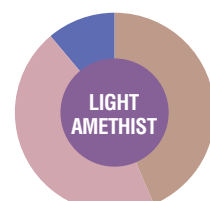
DENIM: ideale per ottenere effetti blu/viola su capelli decolorati.

DENIM: ideal for achieving intense blue/purple effects on bleached hair.*

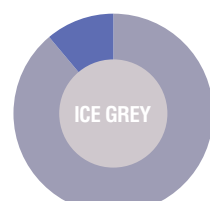


ROSE GOLD: ideale per ottenere riflessi rosa-pesca su capelli decolorati.*

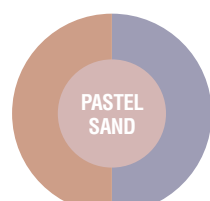
ROSE GOLD: ideal for achieving pink-peach highlights on bleached hair.



3 g ROSE GOLD
+ 6 g SAND
+ 1 g DENIM



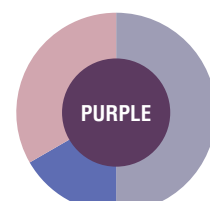
10 g DIAMOND
+ 1 g DENIM



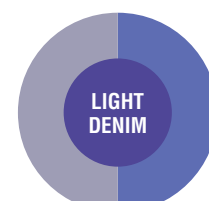
5 g DIAMOND
+ 5 g CARAMEL



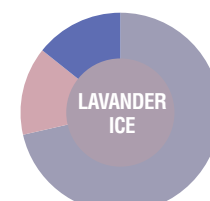
6 g ROSE GOLD
+ 3 g CARAMEL
+ 6 g DIAMOND



3 g ROSE GOLD
+ 2 g DENIM
+ 4 g DIAMOND



5 g DENIM
+ 5 g DIAMOND



10 g DIAMOND
+ 2 g ROSE GOLD
+ 2 g DENIM

*Per ottimizzare il servizio colore, nel caso in cui ci sia un forte presenza di residuo melanico giallo, si consiglia di intervenire con una pre - tonalizzazione utilizzando una delle nuance della serie "NEUTRALIZING" più adatta per neutralizzare e creare la giusta condizione di base. Proseguire poi con la tonalizzazione con la serie "PASTEL".

* For optimum results, neutralize any yellow melaninic residue by pre-toning the hair. This will create an optimum pallet for applying pastel tones.

BLONDE SHAMPOO



BLONDE SHAMPOO SHAMPOO per capelli schiariti e trattati

COS'È: Splendido shampoo perlato che idrata e deterge delicatamente i capelli schiariti e trattati.

COSA FA: Lascia i capelli morbidi e setosi. Formula arricchita con **CHROMALIGHT** che mantiene più a lungo il colore e protegge i capelli dai processi ossidativi dovuti a fattori esterni.

MODO D'USO: Applicare su capelli bagnati e massaggiare. Risciacquare abbondantemente. Ripetere se necessario. Procedere con **BLONDE CONDITIONER**.

BLONDE SHAMPOO SHAMPOO for pre-lighted and treated hair

WHAT IS IT?: Spectacular pearl shampoo that delicately hydrates and cleanses bleached and treated hair.

WHAT IT DOES: Leaving it soft and silky. Formula enriched with **CHROMALIGHT** for longer-lasting colour and protection of the hair against oxidizing processes due to external factors.

HOW TO USE: Apply to wet hair and massage. Rinse with plenty of water. Repeat if necessary. Proceed with **BLONDE CONDITIONER**.

BLONDE CONDITIONER CONDITIONER per capelli schiariti e trattati

COS'È: Conditioner che idrata e nutre i capelli porosi, schiariti e trattati lasciandoli morbidi e setosi, senza appesantirli.

COSA FA: Formula arricchita con **CHROMALIGHT** che mantiene più a lungo il colore e protegge i capelli dai processi ossidativi dovuti a fattori esterni. Districa e migliora la pettinabilità, donando brillantezza.

MODO D'USO: Applicare sui capelli bagnati, dopo aver lavato i capelli con **BLONDE SHAMPOO** e lasciare in posa 3 minuti. Risciacquare abbondantemente.

BLONDE CONDITIONER CONDITIONER for pre-lighted and treated hair

WHAT IS IT?: Conditioner that hydrates and nourishes porous, bleached and treated hair, leaving it soft and silky without weighing it down.

WHAT IT DOES: Formula enriched with **CHROMALIGHT** for longer-lasting colour and protection of the hair against oxidizing processes due to external factors. Detangles and improves combing, offering shine.

HOW TO USE: Apply to wet hair after washing with **BLONDE SHAMPOO** and leave in for 3 minutes. Rinse with plenty of water.



BLONDE CONDITIONER

COOL BLONDE SPRAY SPRAY ad effetto anti-giallo

COS'È: Spray pigmentante senza risciacquo ad effetto anti-giallo.

COSA FA: Arricchito di pigmenti freddi, neutralizza i toni gialli indesiderati su tutti i tipi di biondo, anche sui capelli bianchi. Perfetto per mantenere ed esaltare i riflessi freddi ghiaccio senza appesantire. Districa e migliora la pettinabilità, lasciando i capelli morbidi e luminosi. Formula arricchita con **CHROMALIGHT** che mantiene più a lungo il colore e protegge i capelli dai processi ossidativi dovuti a fattori esterni.

MODO D'USO: Vaporizzare su capelli tamponati. Pettinare per distribuire in modo uniforme. Non risciacquare.



COOL BLONDE SPRAY anti-yellow SPRAY

WHAT IS IT?: Leave-in hair colour spray with anti-yellowing effect.

WHAT IT DOES: Enriched with cool pigments, it neutralizes undesirable yellow tones on all types of blondes and even greys. Perfect for maintaining and enhancing cold ice blonde reflections without weighing the hair down. Detangles and improves combing, leaving the hair soft and shiny. Formula enriched with **CHROMALIGHT** for longer-lasting colour and protection of the hair against oxidizing processes due to external factor.

HOW TO USE: Spray onto towel-dried hair. Comb to distribute evenly. Do not rinse.

COOL BLONDE SPRAY



SYNTHESIS



	ICONIC BLONDE		DELYBLONDE			CLAY BLONDE	SILKY DECO CREAM			SUN LIGHT OIL			
TIPOLOGIA DI PRODOTTO <i>PRODUCT TYPE</i>	POLVERE DECOLORANTE 9 TONI <i>DECOLORIZING POWDER UP TO 9 LEVELS</i>		POLVERE DECOLORANTE 6-7 TONI SENZA AMMONIACA <i>AMMONIA FREE DECOLORIZING POWDER UP TO 6-7 LEVELS</i>			POLVERE DECOLORANTE GESSOSA 6 TONI <i>DECOLORIZING CLAY POWDER UP TO 6 LEVELS</i>	CREMA DECOLORANTE 6-7 TONI <i>DECOLORIZING CREAM UP TO 6-7 LEVELS</i>			OLIO SCHIARENTE SENZA AMMONIACA 2-3 TONI <i>AMMONIA FREE LIGHTENING OIL UP TO 2-3 LEVELS</i>			
IDEALE PER <i>IDEAL FOR</i>	SCHIARITURE PLUS SU FONDI MEDIO SCURI <i>LIGHTENING PLUS ON MEDIUM DARK BASES</i>		PER SCHIARITURE SU FONDI MEDI NEL MASSIMO CONFORT <i>ULTIMATE CONFORT FOR LIGHTENING ON MEDIUM BASE</i>			SCHIARITURE SU BASI MEDIE CON TECNICHE A MANO LIBERA <i>LIGHTENING ON MEDIUM BASE WITH FREE HAND TECHNIQUES</i>	SCHIARITURA SU FONDI MEDI ANCHE PER SCHIARITURE TOTALI <i>LIGHTENING ON MEDIUM BASE AND TOTAL DECOLORIZING</i>			SCHIARITURE LEGGERE E NATURALI <i>SOFT AND NATURAL LIGHTENING</i>			
TECNICHE DI SCHIARITURA <i>LIGHTENING TECHNIQUES</i>	CARTA STAGNOLA / TERMICA <i>FOILS</i>	DECAPAGGIO PLUS <i>COLOR REMOVER PLUS</i>	CARTA STAGNOLA / TERMICA <i>FOILS</i>	DECAPAGGIO <i>COLOR REMOVER</i>	LAVAGGIO DECAPPANTE <i>COLOR REMOVER WASH</i>	BALAYAGE; SHATUSH; OMBRÉ	DECOLORAZIONE TOTALE <i>TOTAL DECOLORIZING</i>	CARTA STAGNOLA / TERMICA <i>FOILS</i>	LAVAGGIO DECAPPANTE <i>COLOR REMOVER WASH</i>	CARTA STAGNOLA / TERMICA (EFFETTO SUNKISSED) <i>FOILS (SUNKISSED EFFECT)</i>	LEGGERE SCHIARITURE DEL COLORE NATURALE (SWEETEN THE BASE) <i>SOFT LIGHTENING OF THE NATURAL BASE (SWEETEN THE BASE)</i>	EFFETTO LUCIDANTE DEI COLORI NATURALI (GLOSS & SHINE EFFECT) <i>GLOSSY EFFECT FOR NATURAL COLOR (GLOSS & SHINE EFFECT)</i>	GOMMAGE DEL COLORE COSMETICO <i>LIGHT COLOR CLEANING/REMOVAL</i>
RAPPORTO DI MISCELAZIONE <i>MIXING RATIO</i>	1+2	1+2 + 10 gr CONDITIONER (REVIVOR PRO)	1+2	1+2 + 10 gr CONDITIONER (REVIVOR PRO)	1+3 + 10 ml SHAMPOO	1+1,5	1+2	1+2	1+3 + 10 ml SHAMPOO	1+2	1+2	1+2	1+2
VOLUMI CONSIGLIATI <i>SUGGESTED VOLUMES</i>	10 - 20 - 30 vol.	10 - 20 vol.	10-20-30 vol.	10-20-30 vol.	10 vol.	20-30-40 vol.	10-20-30 vol.	10-20-30 vol.	10 vol.	30-40 vol.	10-20 vol.	10-20 vol.	30-40 vol.
TEMPO DI POSA <i>PROCESSING TIME</i>	FINO A 50' <i>UP TO 50'</i>	FINO A 30' <i>UP TO 30'</i>	FINO A 35' <i>UP TO 35'</i>	FINO A 45' <i>UP TO 45'</i>	FINO A 20' <i>UP TO 20'</i>	FINO A 40' <i>UP TO 40'</i>	FINO A 35' <i>UP TO 35'</i>	FINO A 45' <i>UP TO 45'</i>	FINO A 20' <i>UP TO 20'</i>	DA 20' A 45' <i>FROM 20' TO 45'</i>	DA 5' A 15' <i>FROM 5' TO 15'</i>	DA 5 A 15' <i>FROM 5' TO 15'</i>	DA 30' A 40' <i>FROM 30' TO 40'</i>
TONI DI SCHIARITURA <i>LIFTING LEVELS</i>	FINO A 9 TONI / <i>UP TO 9 LEVELS</i>		6-7 TONI / <i>6-7 LEVELS</i>			FINO A 5-6 TONI <i>UP TO 5-6 LEVELS</i>	FINO A 6 TONI <i>UP TO 6 LEVELS</i>			2-3 TONI (sarà determinante per il risultato la tipologia di fondo: naturale o cosmetico) <i>2-3 LEVELS (it depends on the base: natural or cosmetic)</i>			
MODALITÀ APPLICATIVA <i>APPLICATION METHOD</i>	CAPELLI ASCIUTTI / <i>DRY HAIR</i>		CAPELLI ASCIUTTI / <i>DRY HAIR</i>		CAPELLI UMIDI <i>WET HAIR</i>	CAPELLI ASCIUTTI <i>DRY HAIR</i>	CAPELLI ASCIUTTI <i>DRY HAIR</i>		CAPELLI UMIDI <i>WET HAIR</i>	CAPELLI ASCIUTTI <i>DRY HAIR</i>	CAPELLI UMIDI <i>WET HAIR</i>	CAPELLI ASCIUTTI <i>DRY HAIR</i>	CAPELLI UMIDI <i>WET HAIR</i>

HOW TO USE

DECO+TONER	DECO	💧	LIGHT SHAMPOO	💧	TONER	💧	SEALER	💧	SHAMPOO	💧	CONDITIONER	💧
DECO	DECO						SEALER	💧	SHAMPOO	💧	CONDITIONER	💧
TONER					TONER	💧	SEALER	💧	SHAMPOO	💧	CONDITIONER	💧



BIOLIFE
BEAUTY VILLAGE

Itely Hairfashion is committed to creating an eco-friendly corporate environment as well as the use of emerging green technologies in the production of its extensive line of environmentally friendly products.

For a better World



G.V.F. S.p.A. - Via G. Falcone, 8/35 - 20080 Vernate, MILANO

Tel. +39 02 90093743 - Fax +39 02 90093740 - info@itelyhairfashion.it - www.itelyhairfashion.it - #OMB

