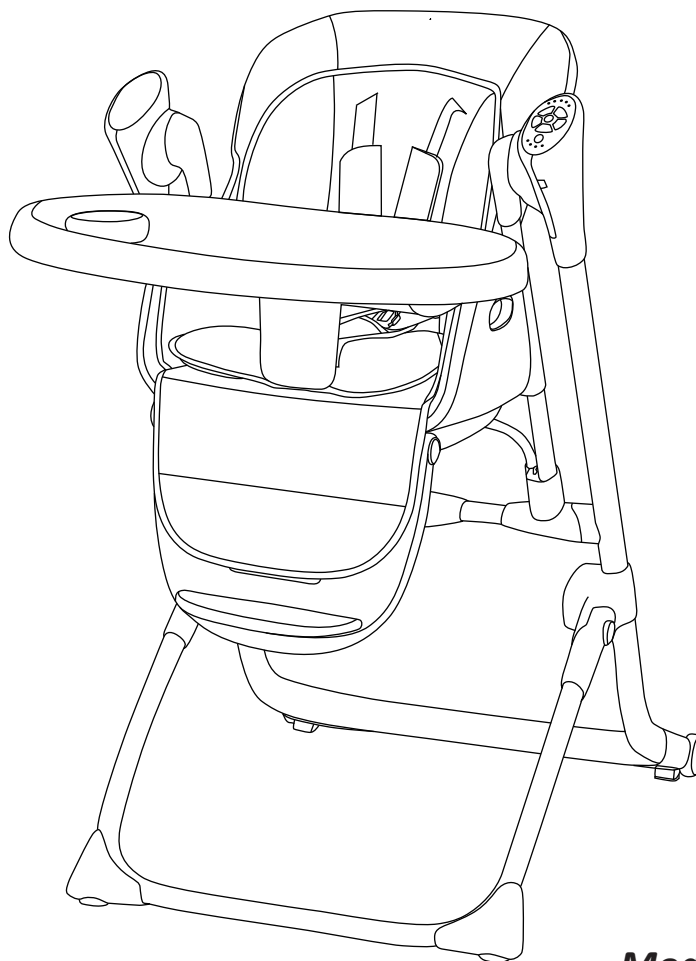


Стул-качели "MELODY"



Model: RS201

ИНСТРУКЦИЯ ПО ЭКСПЛУАТАЦИИ

Перед использованием внимательно прочитайте инструкцию и сохраните ее для дальнейшего использования

Соответствует требованиям EN14988-2012/EN16232-2013
Соответствует требованиям ТР ТС 025/2012 «О безопасности мебельной продукции»

EAC

Поставщик/производитель оставляет за собой право внести изменение (соответствующие EN14988-2012/EN16232-2013 и ТР ТС 025/2012 «О безопасности мебельной продукции») в комплектацию и внешний вид изделия без предварительного согласования. Все изображения в инструкции служат исключительно для примера и могут не соответствовать действительности.

Содержание

I. Перечень деталей

II. Сборка

III. Функции

IV. Меры предосторожности

V. Уход и устранение неисправностей

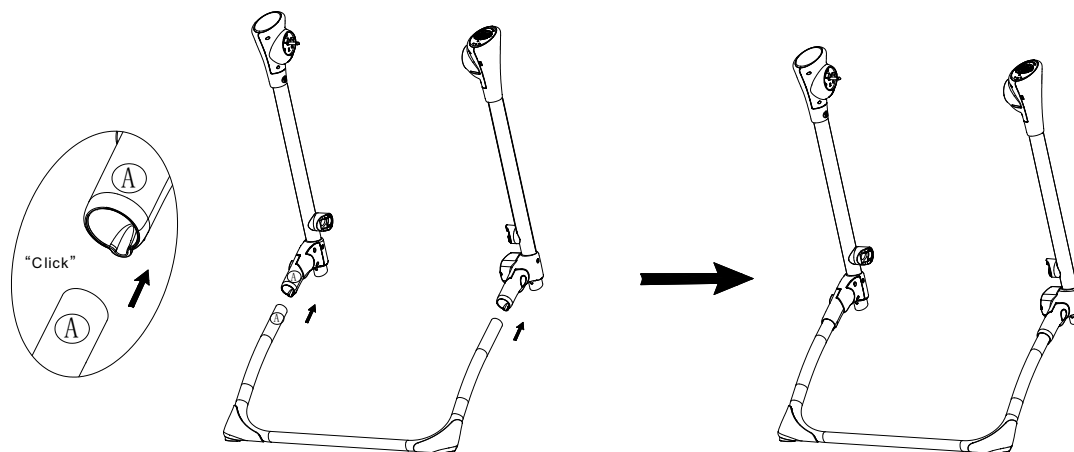
I. Перечень деталей

Фото	Наименование	Кол-во	Фото	Наименование	Кол-во
	Основная стойка	1		Крепление	1
	Вспомогательная стойка	1		Обеденный столик	1
	Передняя опора	1		Дуга с игрушками	1
	Задняя опора	1		Подставка для ног	1
	Левая подъемная труба	1		USB кабель	1
	Правая подъемная труба	1	Инструкция по эксплуатации		1
	Сиденье	1			

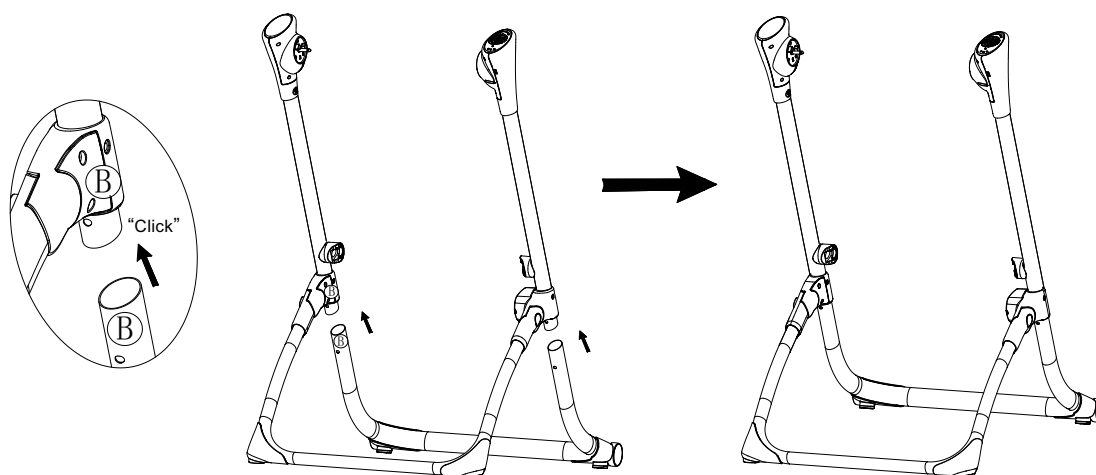
II. Сборка

ВНИМАНИЕ! Сборка должна производиться только взрослыми.

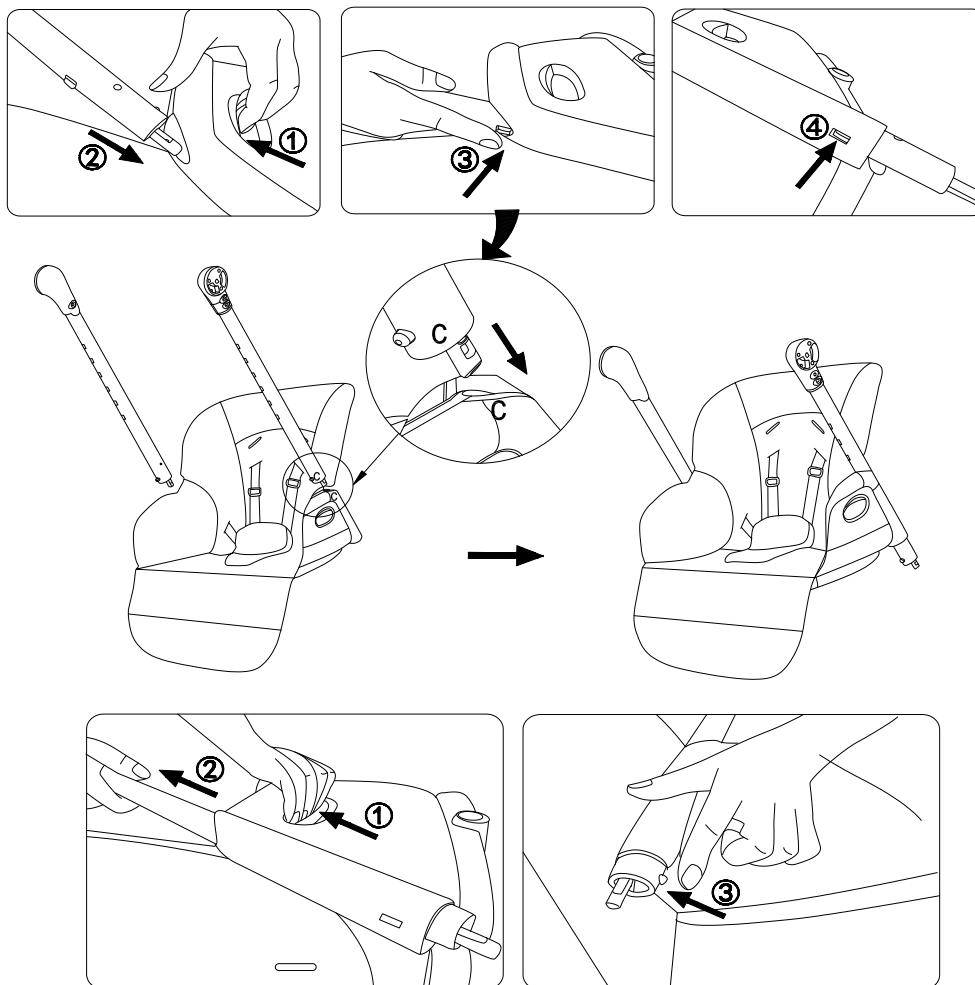
1. Вставьте до щелчка переднюю опору в соответствующие отверстия в нижней части стоек: А в А (см. рисунок ниже).



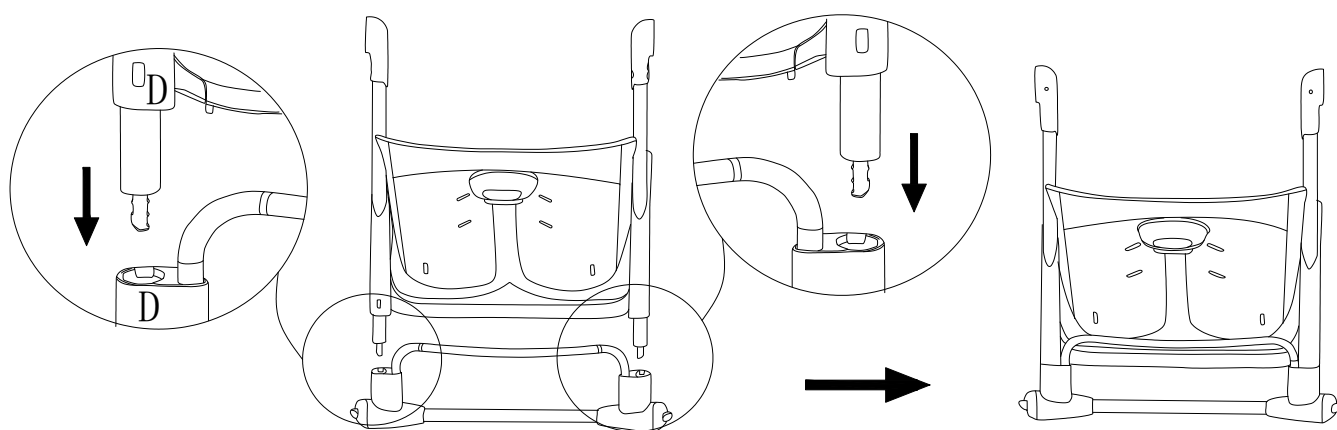
2. Вставьте до щелчка заднюю опору в соответствующие отверстия в нижней части стоек: В в В (см. рисунок ниже).



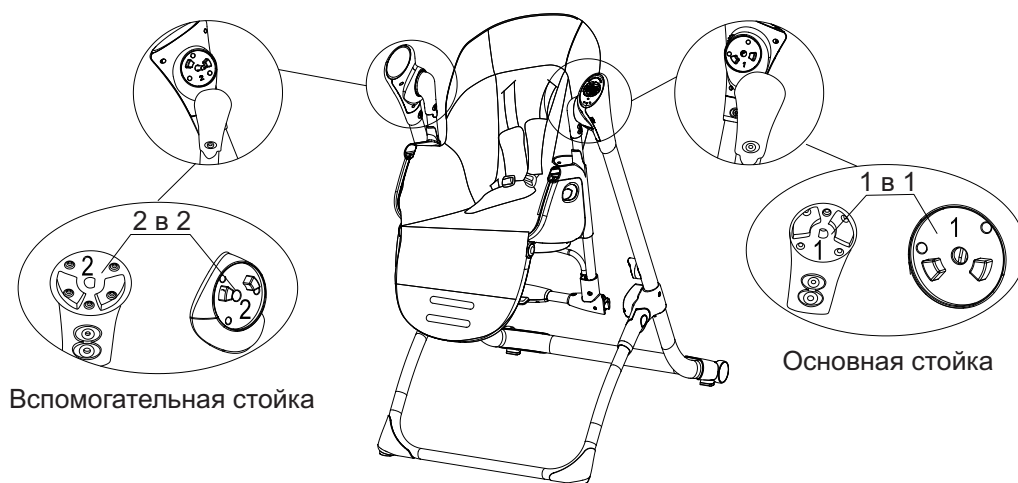
3. Установите левую и правую подъемные трубы с обеих сторон сиденья: С в С (см. рисунок ниже).



4. Вставьте подъемные трубы в соответствующие отверстия крепления: D в D (см. рисунок ниже).

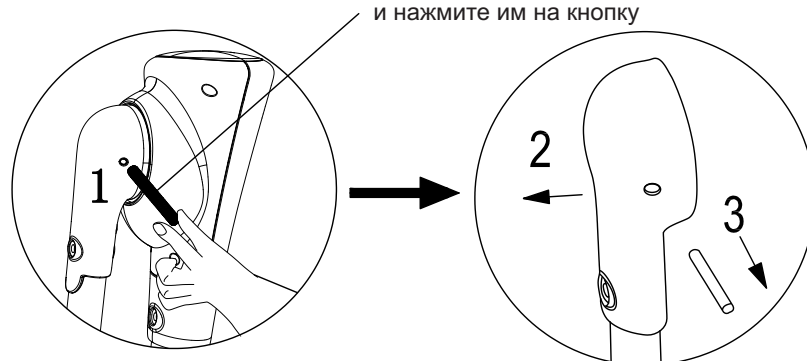


5. Соедините части стульчика, как показано на рисунке ниже.

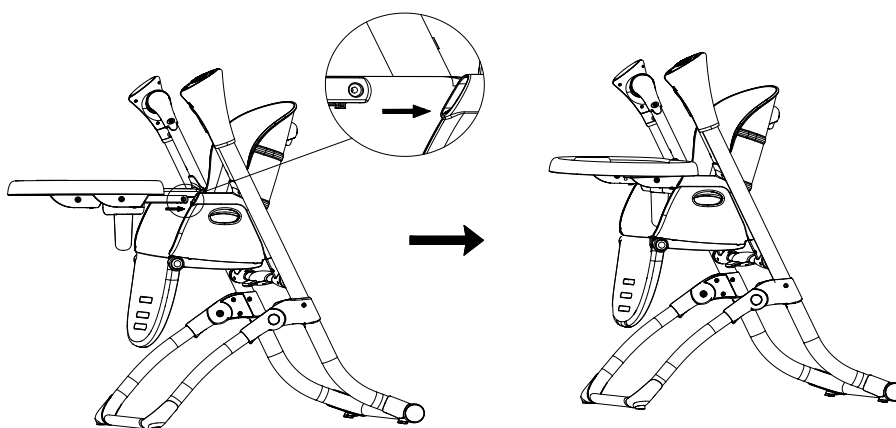


6. Отсоедините левую и правую подъемные трубы, как показано на рисунке ниже.

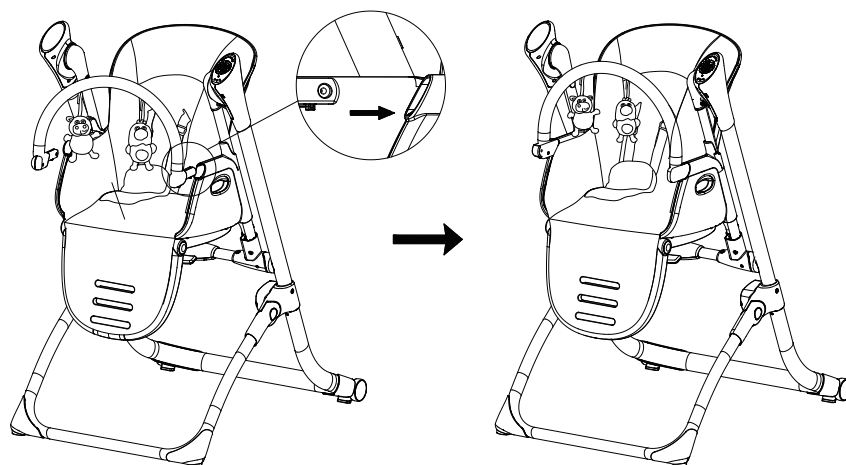
возьмите предмет с острым концом
диаметром не более 4 мм
и нажмите им на кнопку



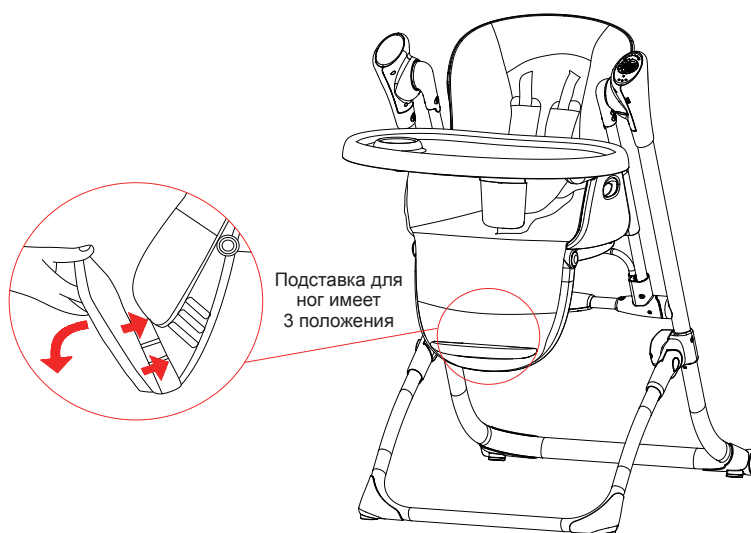
7. Установите на сиденье обеденный столик по направлению стрелки (см. рисунок ниже).
Примечание: не используйте стульчик без обеденного столика.



8. Установите на сиденье подвеску для игрушек по направлению стрелки (см. рисунок ниже).
Примечание: в режиме качелей используйте стульчик с подвеской для игрушек.

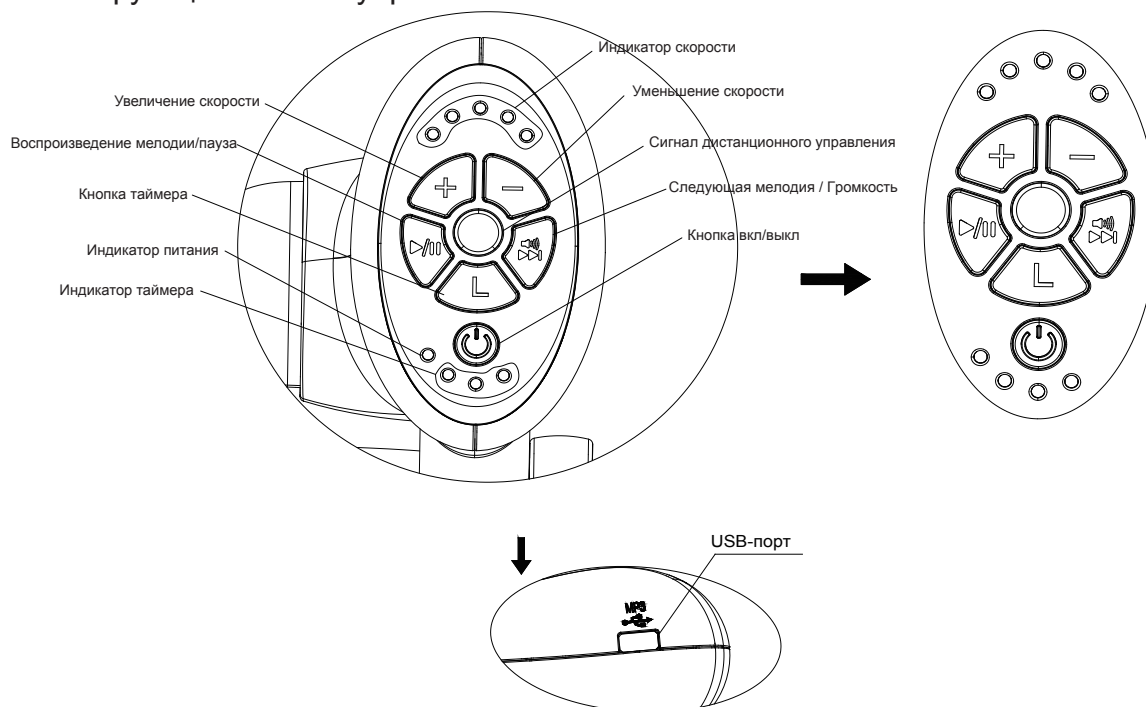


9. Возьмитесь за педаль снизу сиденья и опустите ее, как показано на рисунке ниже.



III. Функции

1. Описание функций панели управления

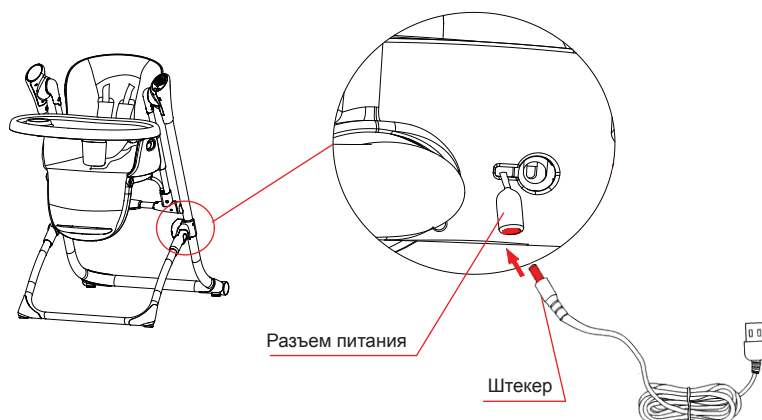


- 1) У стульчика есть пять скоростей раскачивания, которым соответствуют пять индикаторов. Для изменения скорости используйте кнопки «+» или «-» (см. рисунок выше).
- 2) У таймера есть три режима. Одно нажатие на кнопку — индикатор будет гореть 8 минут, второе нажатие на кнопку — индикатор будет гореть 15 минут, третье нажатие на кнопку — индикатор будет гореть 30 минут. По истечении времени все функции будут остановлены. Если таймер не используется, все функции будут выполняться до отключения питания.
- 3) Через встроенный USB-порт можно прослушивать музыку.
- 4) Нажмите на кнопку «Воспроизведение мелодии / Пауза» чтобы воспроизвести мелодию. Нажмите на кнопку «Воспроизведение мелодии / Пауза» еще раз и мелодия выключится. При подключении внешнего накопителя кнопки работают так же.
- 5) Нажмите на кнопку «Громкость / Следующая мелодия» в режиме воспроизведения и запустится следующая мелодия (в стульчик встроены 12 мелодий). Чтобы настроить громкость, нажмите и удерживайте кнопку «Громкость / Следующая мелодия». Когда назоите необходимый уровень громкости, отпустите кнопку. Громкость воспроизведения музыки на съемном диске регулируется так же.
- 6) Кнопка вкл/выкл: нажмите на эту кнопку, чтобы включить или отключить питание. Во включенном состоянии индикатор горит, в выключенном — не горит.

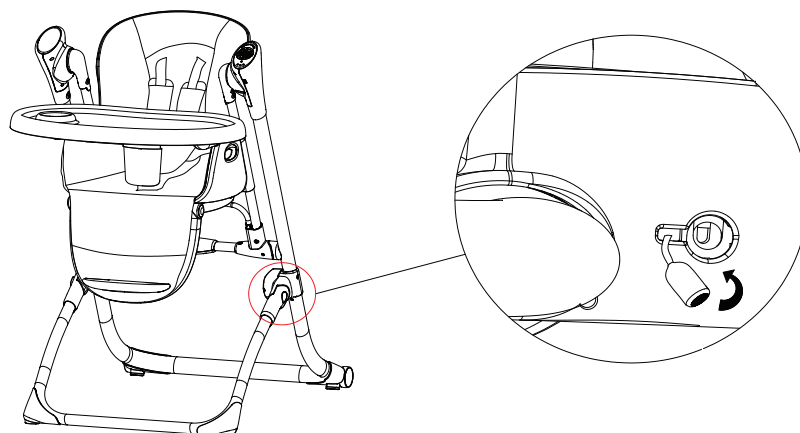
Для управления качелями со смартфона скачайте приложение "SWING CONTROL".

Приложение доступно в AppStore и Google Play.

- 1) Вставьте штекер постоянного тока в разъем питания, затем вставьте противоположный конец в подходящий источник питания.
Блок питания должен соответствовать параметрам 100-240 В, 50/60 Гц, 0,3 А.

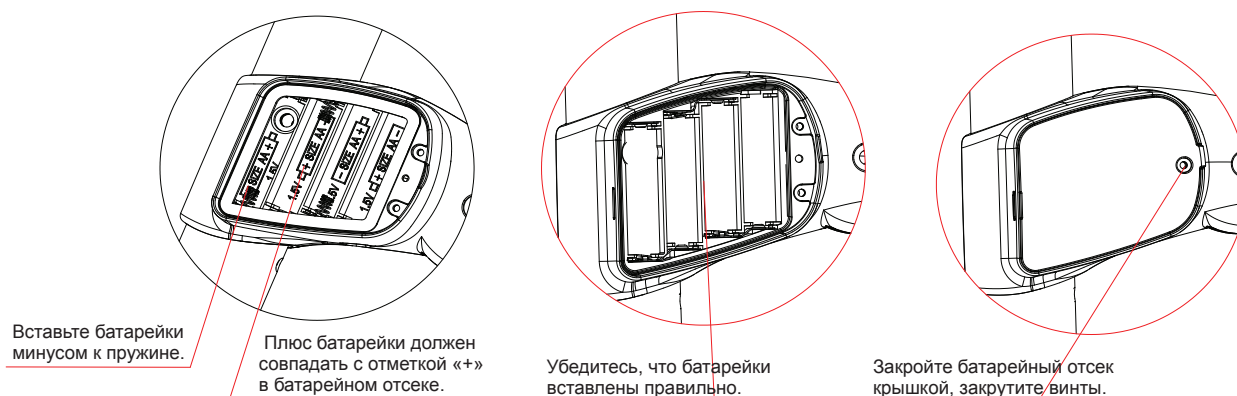


- 2) При использовании батареек вставьте штекер в разъем батарейного отсека. Перед длительным перерывом в использовании выньте разъем питания (см. рисунок ниже).



3. В качестве источника питания можно использовать 4 батарейки типа АА.

- 1) Установка батареек (см. рисунок ниже): при помощи отвертки открутите винты на крышке батарейного отсека, снимите крышку, вставьте батарейки, соблюдая полярность, затем закройте батарейный отсек крышкой и закрутите винты. Для удаления батареек повторите те же действия.



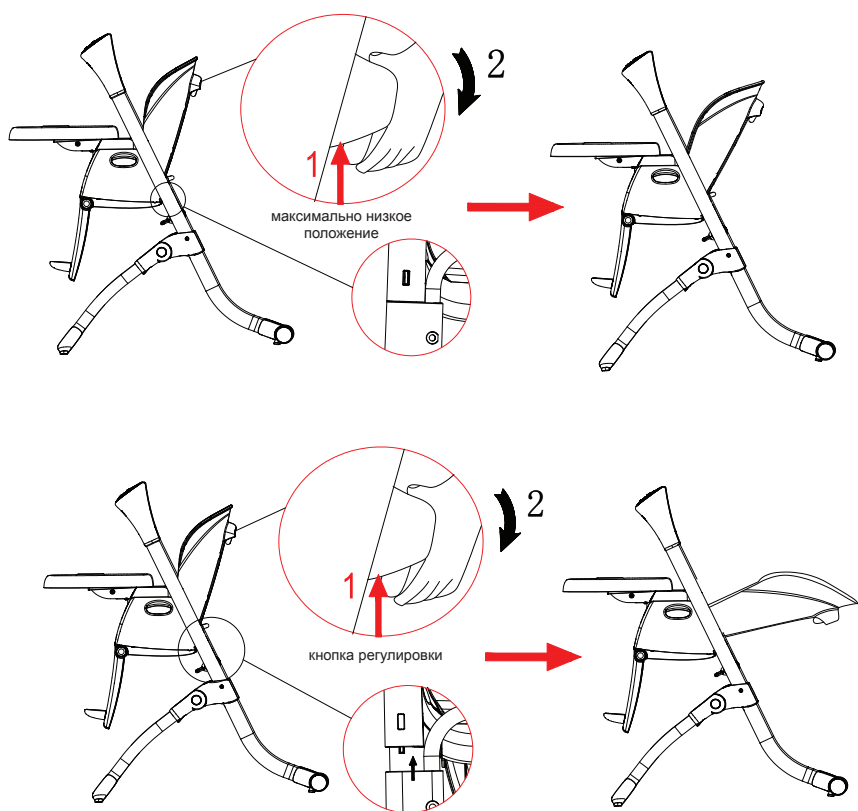
ВНИМАНИЕ!

- Не пытайтесь зарядить одноразовые батарейки.
- Зарядка аккумуляторных батареек должна производиться только под контролем взрослых.

- Извлекайте аккумуляторные батарейки перед зарядкой.
- Не используйте батарейки разных типов, а также новые батарейки вместе со старыми.
- При установке батареек соблюдайте полярность.
- Извлекайте разряженные батарейки из устройства.
- Не замыкайте контакты батареек.
- Использовать в режиме качелей можно только с блоком питания рекомендуемого типа.
Входное напряжение адаптера: 100-240 В ~ 50/60 Гц, 0,3 А (макс.).
Выходное напряжение: 5,8-6 В ... 800 мА - 1 А.
- Если используется адаптер, храните его в недоступном для детей месте.
- Адаптер, используемый с изделием, необходимо регулярно проверять на предмет повреждений провода, разъемов, корпуса и других частей. В случае обнаружения повреждений не используйте адаптер.
- Перед длительным перерывом в использовании вытаскивайте разъем питания и батарейки. Не давайте адаптер и батарейки детям.

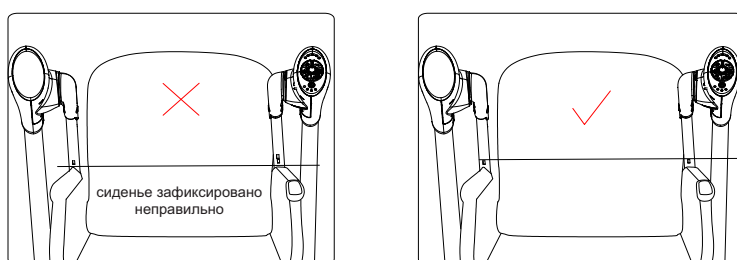
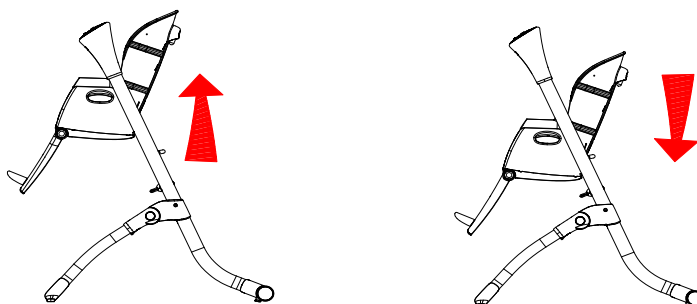
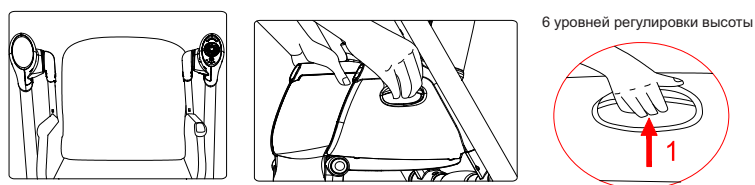
4. Когда сиденье и ручки заблокированы, спинку можно установить только в двух положениях. Когда сиденье находится во втором положении или выше, спинку можно устанавливать в любом положении вплоть до горизонтального.

ВНИМАНИЕ! Перед изменением положения выньте ребенка из стульчика.

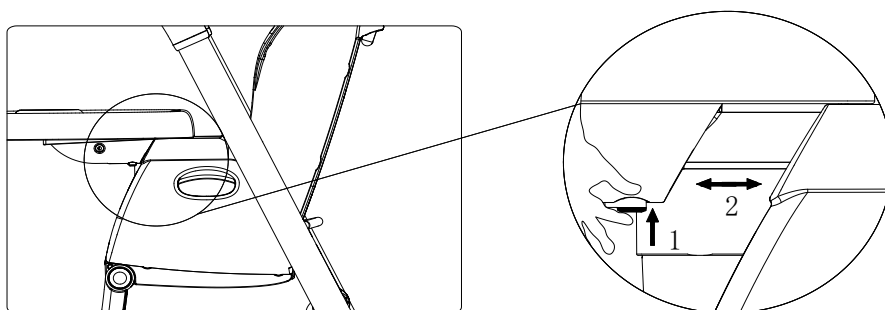


5. Нажмите кнопки регулировки с обеих сторон, как показано на рисунке выше. В изделии предусмотрено 6 уровней высоты. При регулировке высоты возьмитесь руками за сиденье с обеих сторон и равномерно приподнимите его, пока не услышите щелчок.

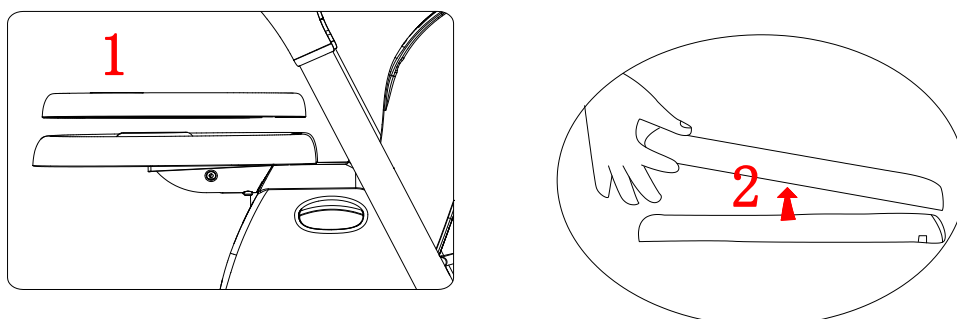
Внимание! Кнопка регулировки должна вернуться в отжатое положение. Если вы обнаружите, что одна из сторон сиденья не фиксируется или не работает, устраните неполадку перед использованием. Обе стороны сиденья должны быть зафиксированы, а высота — не превышать допустимую; иначе использовать стульчик — опасно!



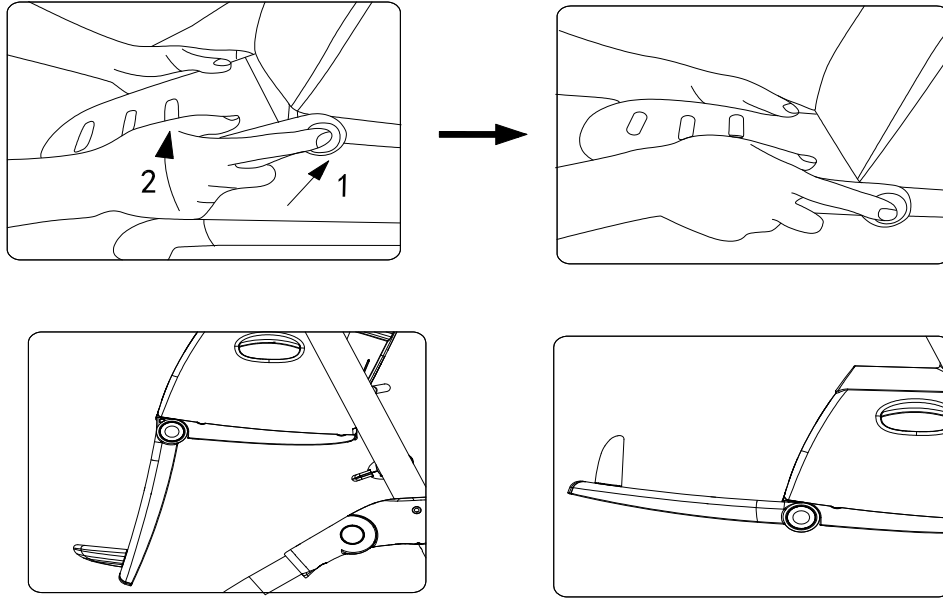
6. Поднос можно устанавливать в трех положениях (см. рисунок ниже),



7. Снимите поднос, как показано на рисунке ниже.



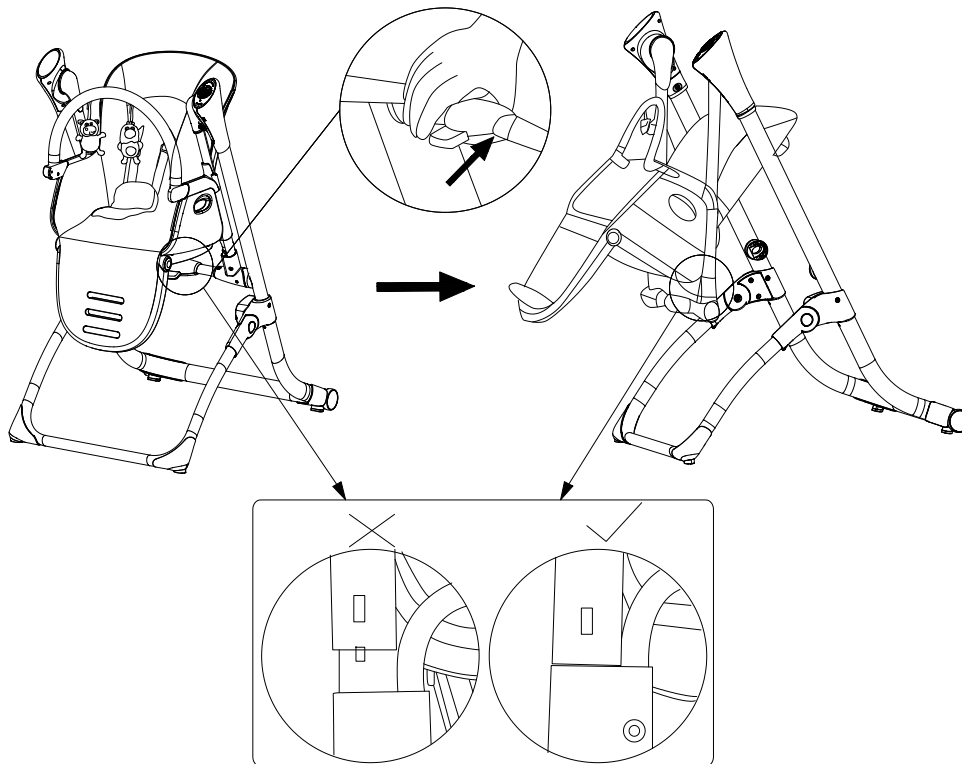
8. Регулировка высоты подставки для ног: одновременно нажмите на кнопки с обеих сторон подставки (см. рисунок ниже) и двумя руками опустите или поднимите подставку (4 секции).



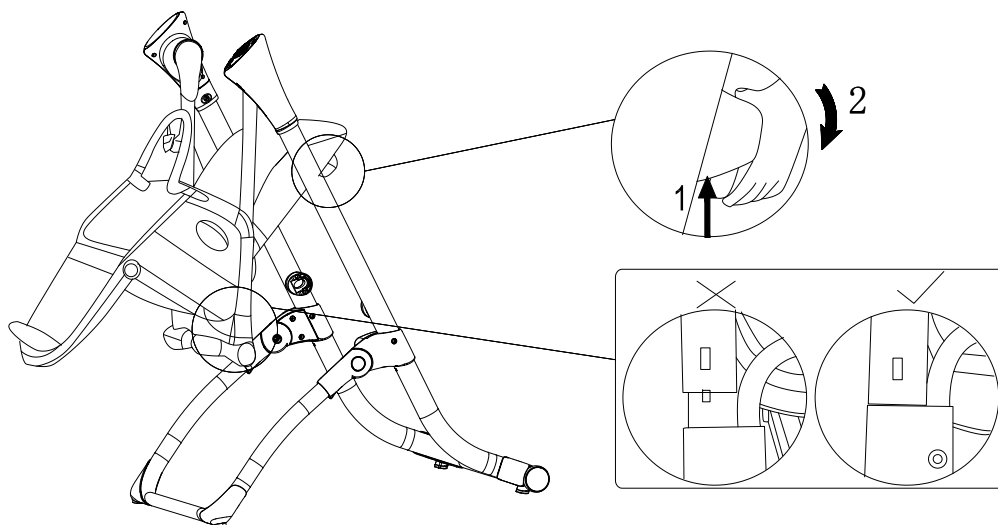
9. Когда сиденье находится в самом низком положении, стульчик можно использовать как качели - см. рисунок ниже. Подобным же образом качели можно переделать обратно в стульчик.

Когда стульчик используется как качели, высота сиденья не регулируется.

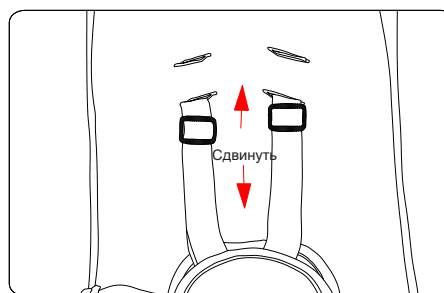
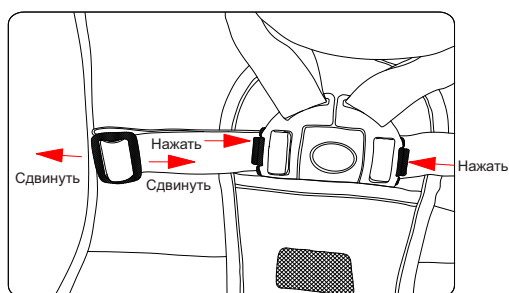
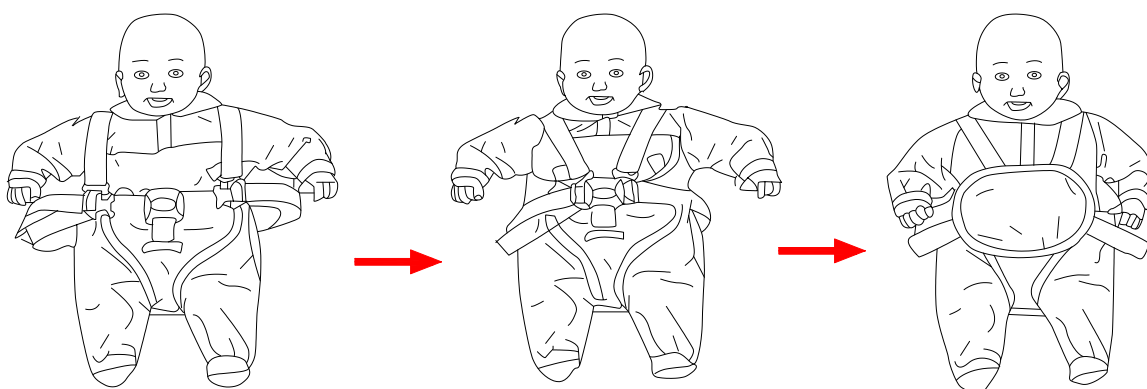
ВНИМАНИЕ! При переделке качелей в стульчик необходимо отключить функцию раскачивания, чтобы не сокращался срок эксплуатации мотора.



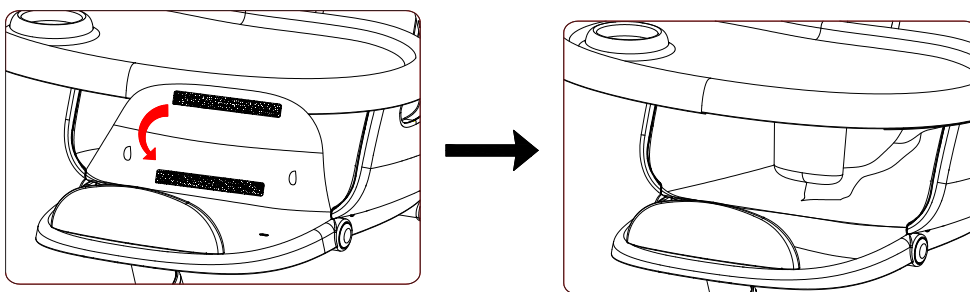
10. Когда стульчик используется как качели, спинка регулируется в двух положениях.



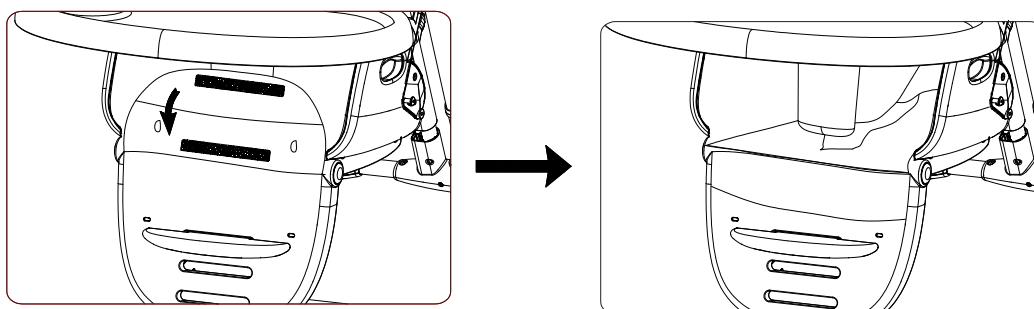
11. Усадите ребенка на сиденье, заблокируйте кнопку безопасности и наденьте на ребенка защитную подушку — см. рисунок ниже. Длина ремней безопасности регулируется в плечах и в талии. Ремни безопасности имеют крепление в пяти точках, они обеспечивают надежную защиту и удобство для ребенка.



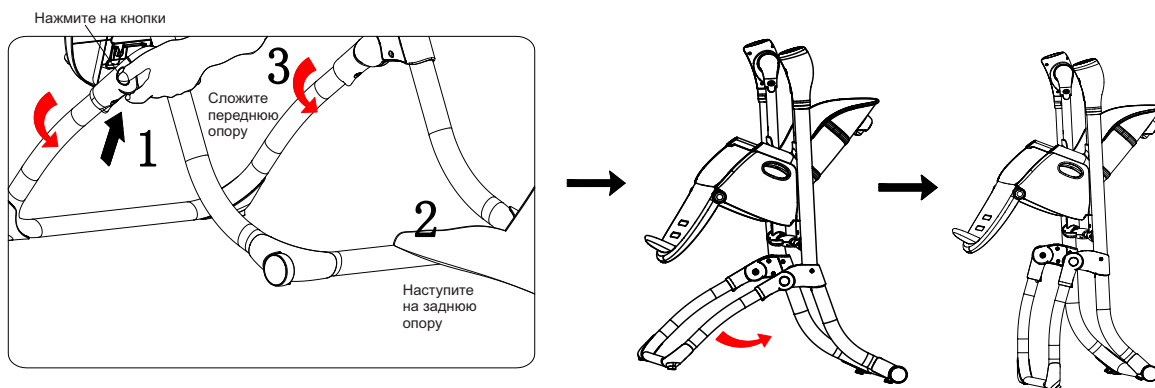
12. Когда подставка для ног находится в горизонтальном положении, снимите прикрепленную к ней эластичную ленту, сложите подставку и зафиксируйте ее при помощи застежек-липучек. Надевая поверх подставки чехол, проденьте эластичную ленту сквозь подставку и закрепите эластичную ленту на педали — см. рисунок ниже.



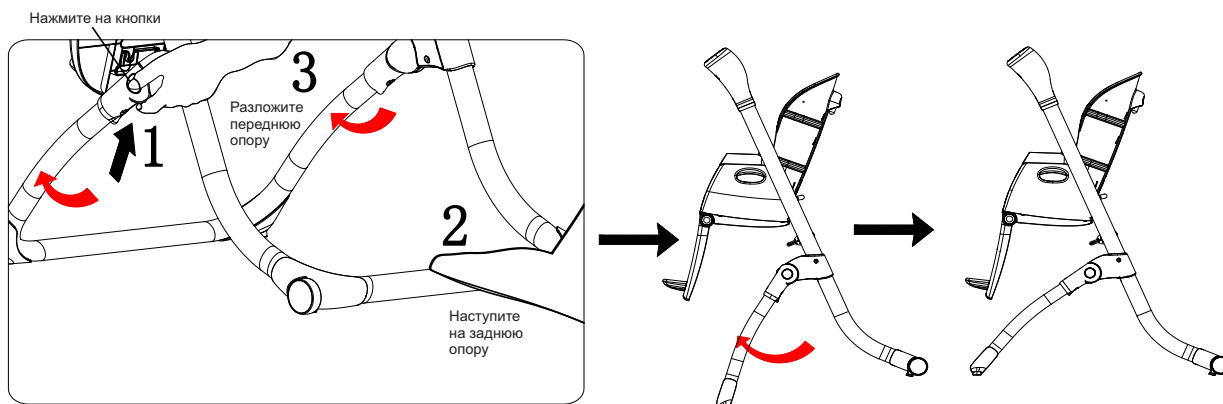
13. Установите подставку для ног в первое положение, снимите прикрепленную к ней эластичную ленту, сложите подставку и зафиксируйте ее при помощи застежек-липучек. Надевая поверх подставки чехол, проденьте эластичную ленту сквозь подставку и закрепите эластичную ленту на педали — см. рисунок ниже.



14. Чтобы сложить стульчик, нажмите на кнопки слева и справа, наступите на заднюю опору и сложите переднюю опору — см. рисунок ниже.



15. Чтобы разложить стульчик, нажмите на кнопки слева и справа, наступите на заднюю опору и разложите переднюю опору — см. рисунок ниже.



ВНИМАНИЕ!

Перед тем как сложить или отрегулировать стульчик, заберите с него ребенка и отключите функцию раскачивания.

IV. Меры предосторожности

ВНИМАНИЕ!

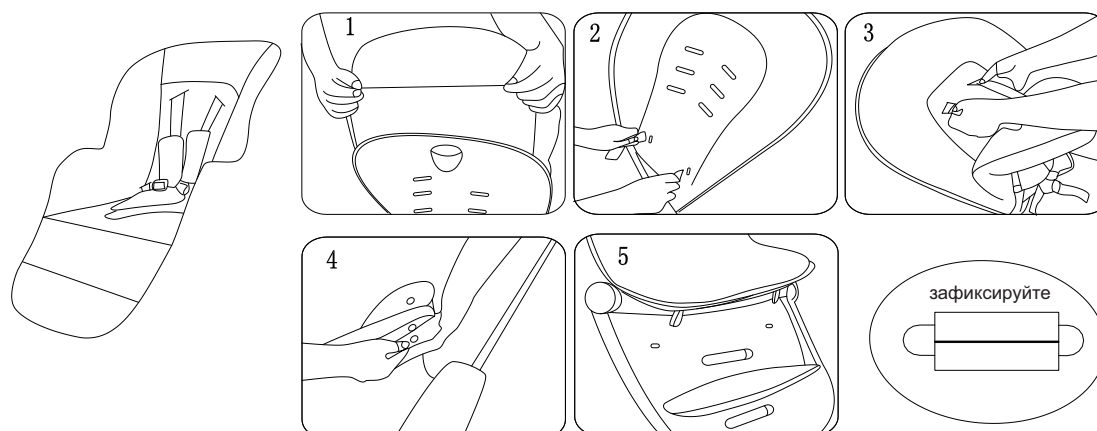
1. Не используйте изделие без ремня безопасности!
2. Убедитесь, что все части правильно собраны.
3. Используйте обеденный столик, только убедившись, что все части правильно установлены и отрегулированы.
4. Перед использованием изделия убедитесь в надежности креплений.
5. Не оставляйте на стульчике ребенка без присмотра!
6. Стульчик предназначен для детей в возрасте от 6 месяцев до 3 лет.
7. Качели предназначены для детей в возрасте 0-6 месяцев или весом не более 9 кг.
8. Запрещается использовать стульчик для детей до 6 месяцев или весом менее 9 кг.
9. Запрещается использовать стульчик для детей весом более 20 кг!
10. Не беритесь за подвеску для игрушек, чтобы поднять или передвинуть стульчик.
11. Не поднимайте стульчик, не передвигайте его и не регулируйте положения его деталей, когда на нем сидит ребенок!
12. Во избежание риска падения категорически запрещается использовать изделие на высоте (например, на столе, лестнице и иных поверхностях высоко над полом или землей).
13. Не ставьте стульчик на неровную поверхность, это очень опасно!
14. Во избежание риска удушья ребенка не ставьте изделие на мягкие предметы (такие, как диван, кровать и т. п.).
15. Следите, чтобы ребенок не вставал на стульчик, так как ребенок может упасть, запутаться в ремнях и получить травму.
16. Не давайте ребенку играть со стульчиком как с игрушкой!
17. Перед тем как сложить стульчик, заберите с него ребенка!
18. Данное изделие предназначено для длительного использования.
19. Не используйте стульчик, если в нем имеются повреждения или отсутствуют детали. Приобретайте только те запчасти, которые рекомендованы изготовителем.
20. Используйте стульчик, только убедившись, что все детали правильно собраны.
21. Храните изделие вдали от огня и мощных источников тепла (таких, как электронагревательные приборы, газовые нагреватели и т. п.).
22. Во избежание потери устойчивости ничего не вешайте на стульчик.
23. При включении питания подождите от 3 до 5 секунд, прежде чем нажимать кнопки других функций.

ВНИМАНИЕ! Не стирать, не отбеливать и не сушить в стиральной машине.

V. Уход и устранение неисправностей

1. Для чистки сиденья отсоедините его от рамы. Рекомендуется бережная ручная стирка в холодной воде.
2. Подушки стульчика съемные, легко чистятся.
3. Наденьте чехол на заднюю часть сиденья, вставьте ремень в соответствующие гнезда внизу сиденья, задней части сиденья и спинки.

Для фиксации положения вставьте пряжку чехла в пряжку сиденья, проденьте эластичный шнур сквозь ножную педаль и закрепите эластичный шнур на ножной педали.



Возможные неисправности:

№.	Проблема	Решение
1	Внезапная остановка во время раскачивания и воспроизведения музыки	Батарейки вставлены неправильно, недостаточно электричества
2	После включения не работает ни одна функция	Проверьте, правильно ли вставлены батарейки
3	Не используется длительное время	Выньте батарейки
4	Сильно трясется	Проверьте, все ли детали на месте
5	Лампочка индикатора горит слабее	Недостаточно электричества

Стульчик для кормления model RS201 Melody
 Изготовитель: ZHONGSHAN CITY TOGYI BABY CO., LTD,
 Адрес: #5 Yucheng 3rd Road, Industrial Base, Xiaolan Town,
 Guangdong Province, China. Китай
 Импортер: ООО "РАНТ трейд"
 129626, г. Москва, ул. 2-я Мытищинская, д. 2, стр. 1. этаж 5
 помещение 1. Комната 2.
 Тел: +7 (499) 653-88-33
 Дистрибьютор в РФ: ООО "РАНТ трейд"
 129626, г. Москва, ул. 2-я Мытищинская, д. 2, стр. 1. этаж 5
 помещение 1. Комната 2.
 Тел: +7 (499) 653-88-33
 Дата изготовления: 01.05.2021

Возрастная группа: 0-24 месяцев. Гарантийный срок: 6 мес.
 Состав: металл, пластик, эко кожа. ткань синтетическая.
 Произведено в Китае.

