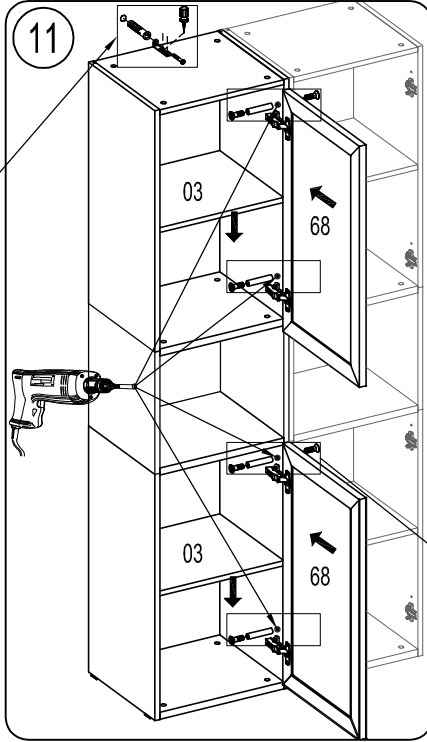
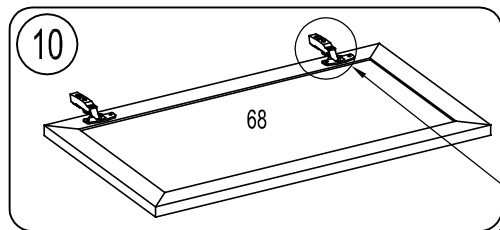
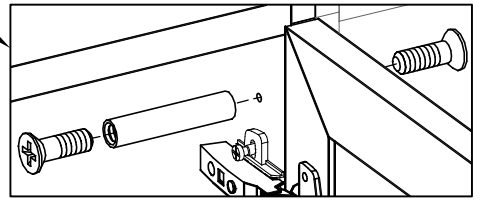


отв. в стене  $\varnothing 8$   
глубиной не менее 30мм

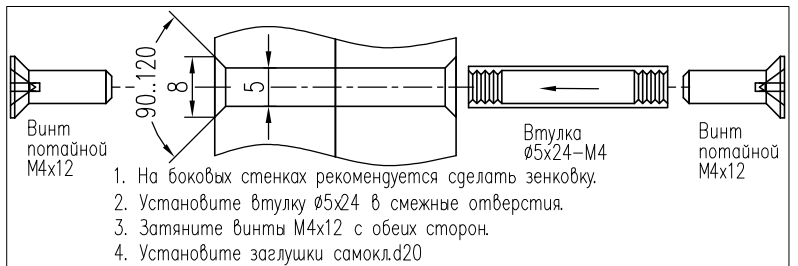
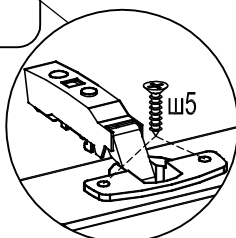
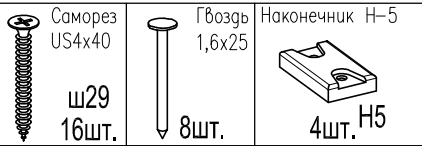
1. По угольнику разметить положение отверстия под дюбель в стене
2. Установить дюбель, закрепить угольник саморезом 4x30
3. Закрепить угольник на шкафе саморезом (а), не затягивая.
4. Выставить шкаф вертикально
5. Положение шкафа зафиксировать саморезом (б)
6. Затянуть саморез (а)



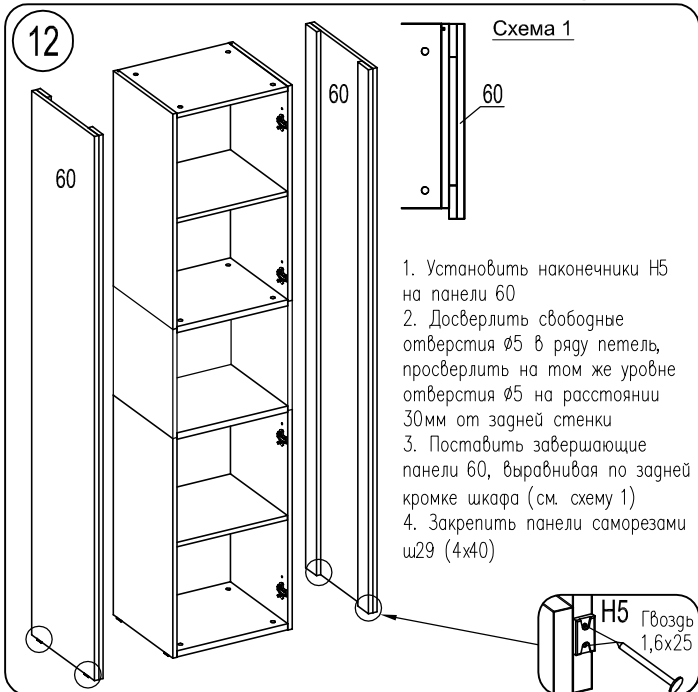
После выравнивания шкафов просверлить отверстия  $\varnothing 5$ .  
Чтобы отверстие получилось аккуратным, на выходе сверла необходимо прижать брусок ДСП



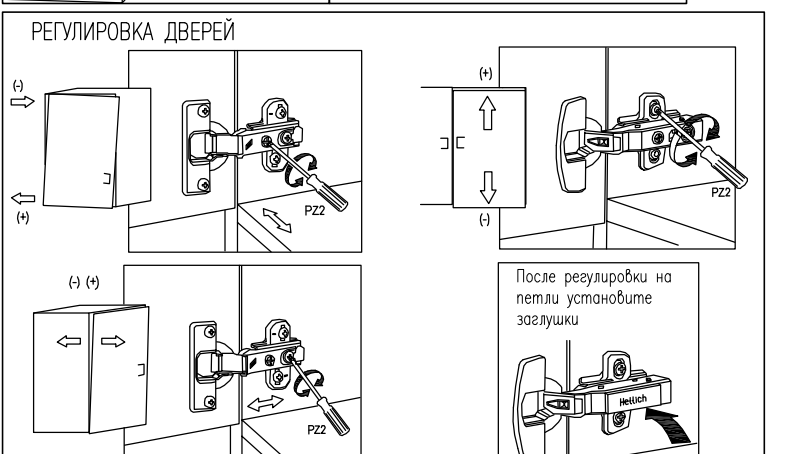
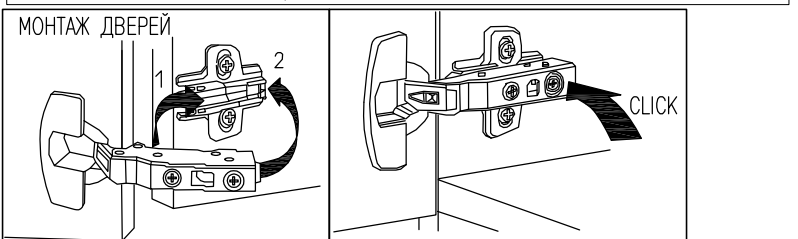
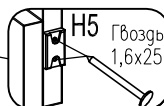
Установка завершающих панелей



1. На боковых стенках рекомендуется сделать зенковку.
2. Установите втулку  $\varnothing 5 \times 24 - M4$  в смежные отверстия.
3. Затяните винты M4x12 с обеих сторон.
4. Установите заглушки самокл.д20



1. Установить наконечники Н5 на панели 60
2. Досверлить свободные отверстия  $\varnothing 5$  в ряду петель, просверлить на том же уровне отверстия  $\varnothing 5$  на расстоянии 30мм от задней стенки
3. Поставить завершающие панели 60, выравнивая по задней кромке шкафа (см. схему 1)
4. Закрепить панели саморезами ш29 (4x40)



После регулировки на петли установите заглушки