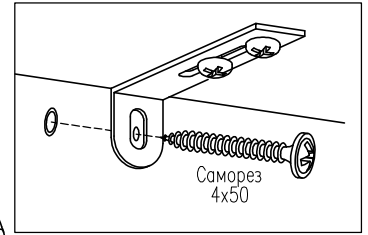
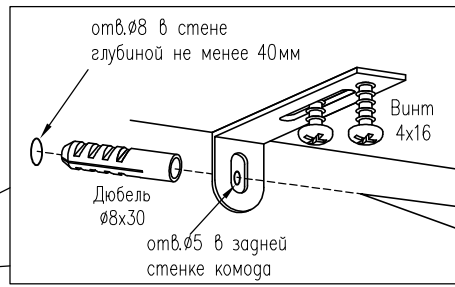
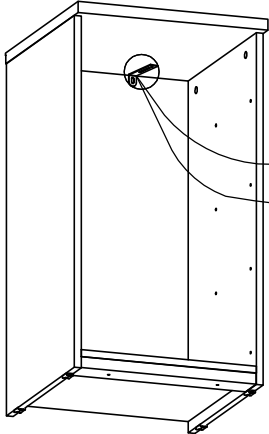
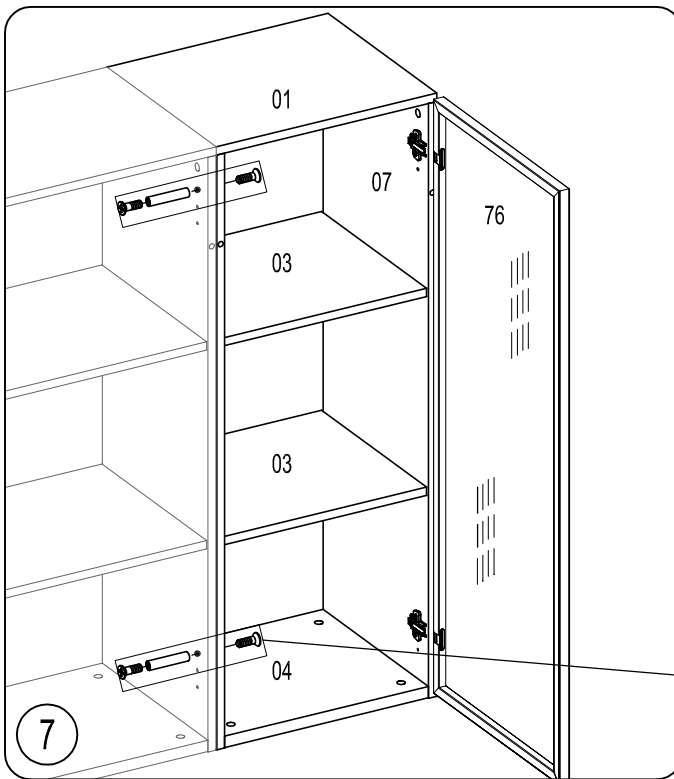


1. Выровняйте по задней стенке и прикрепите угольник винтами 4x16 к крышке шкафа (предварительно наколите отверстия шилом).
2. Наколите шилом и просверлите отверстие  $\varnothing 5\text{мм}$  в задней стенке шкафа.
3. Напротив отверстия в задней стенке необходимо просверлить отверстие в стене  $\varnothing 8\text{ мм}$  глубиной не менее 40 мм, установите в него дюбель 8x30.
4. Закрепите шкаф к стене саморезом 4x50.

6

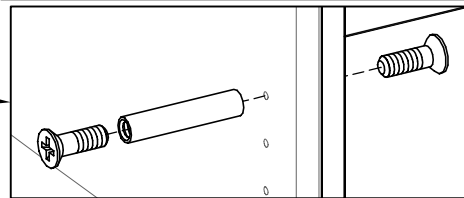
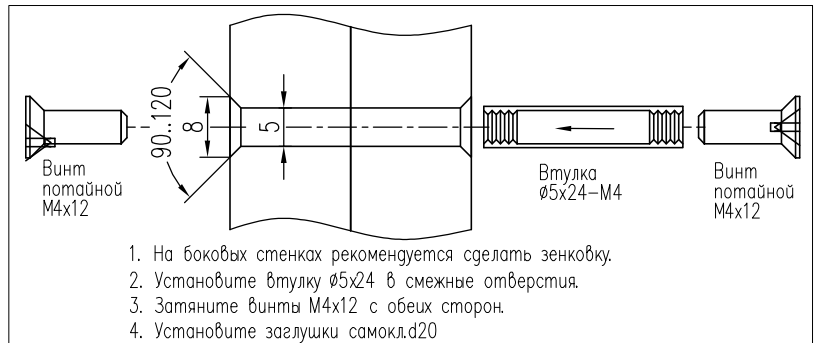


На надежность крепления может влиять качество стены. Саморезы совместно с дюбелями предназначены для использования с полнотелыми кирпичами и бетоном.

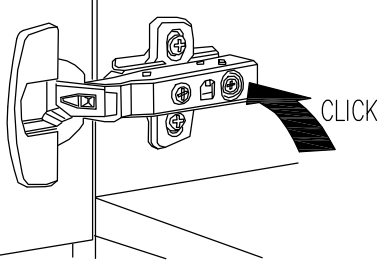
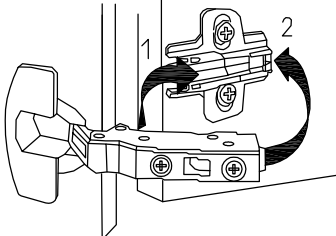


Установить стеклянные или щитовые полки.  
Стеклянные полки зафиксировать винтами на полкодержателях.  
Установить двери.

После выравнивания шкафов просверлить отверстия  $\varnothing 5$ .  
Чтобы отверстие получилось аккуратным, на выходе сверла необходимо прижать брусок ДСП



## МОНТАЖ ДВЕРЕЙ



## РЕГУЛИРОВКА ДВЕРЕЙ

