

# halsa

## УВЛАЖНИТЕЛЬ ВОЗДУХА HALSA HLS650

РУКОВОДСТВО ПО ЭКСПЛУАТАЦИИ



Арт. HLS-HU-102W

Благодарим за покупку продукции торговой марки HALSA!  
Внимательно изучите данное руководство для правильного,  
безопасного и комфортного использования увлажнителя воздуха.

## НАЗНАЧЕНИЕ

Увлажнитель воздуха HLS650 предназначен для повышения уровня влажности воздуха и поддержания комфортного микроклимата в бытовом помещении.

## ТЕХНИЧЕСКИЕ ХАРАКТЕРИСТИКИ

| Материал                                 | ABS-пластик/полипропилен/силикон/PCB<br>(печатная плата) |
|--|--|
| Напряжение аккумулятора                  | 3,7 В  |
| Емкость аккумулятора                     | 1200 мАч   |
| Мощность аккумулятора                    | 4,44 Вт  |
| Входное напряжение/ток                   | DC 5 В/ 1500 мА  |
| Время зарядки                            | 1,5 часа   |
| Время работы от заряженного аккумулятора | 3 часа   |
| Рабочий ток распыления                   | 400-600 мА   |
| Рабочая мощность распыления              | 1,5-2,5 Вт   |
| Емкость резервуара для воды              | 300 мл   |
| Объем распыления                         | 40-70 мл/ч   |
| Размеры                                  | Ø 70 мм x 158,5 мм                                       |
| Масса                                    | 235 г  |

## КОМПЛЕКТ ПОСТАВКИ

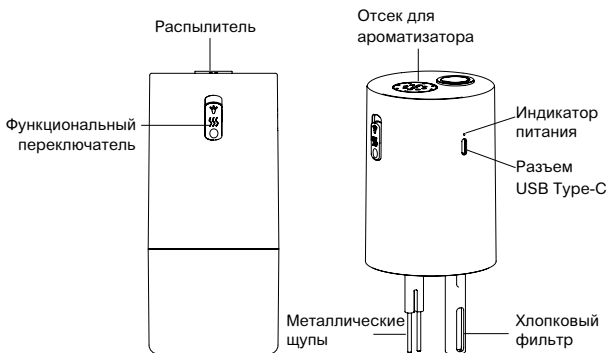
- Увлажнитель – 1 шт.
- Хлопковые фильтры
- Ароматизаторы
- Кабель USB Type-A - USB Type-C – 1 шт.
- Упаковка – 1 шт.
- Руководство по эксплуатации с гарантийным талоном – 1 шт.

## ПРАВИЛА БЕЗОПАСНОСТИ И ЭКСПЛУАТАЦИИ

- Не пользуйтесь изделием, если оно повреждено или имеет признаки неисправностей.
- Перед использованием добавьте воду в резервуар увлажнителя.
- Не используйте увлажнитель при недостаточном уровне воды в резервуаре.
- Не наливайте в резервуар воду выше отметки «MAX».

- Не добавляйте в резервуар для воды эфирное масло или духи, чтобы избежать блокировки функции распыления.
- Увлажнитель нельзя использовать детям младше 6 лет.
- Во избежание размножения бактерий из-за застоя воды следует опустошать и насухо вытирать резервуар, когда увлажнитель не планируется использовать в течение длительного времени.
- Если изделие не использовалось в течение нескольких дней – очистите резервуар для воды перед возобновлением эксплуатации.
- Используйте фильтрованную или минеральную воду. В воде из-под крана легко размножаются бактерии, что может привести к появлению неприятного запаха и неполадкам в работе изделия.
- Не пытайтесь разбирать, диагностировать или ремонтировать изделие самостоятельно. Ремонт должен осуществляться только квалифицированным специалистом!

## ОПИСАНИЕ



## ПОДГОТОВКА К РАБОТЕ

1. Извлеките увлажнитель воздуха вместе со всеми комплектующими из коробки и освободите от прочей упаковки.
2. Проведите наружный осмотр изделия и комплектующих. При осмотре убедитесь в отсутствии признаков неисправностей/механических повреждений. Кабель USB не должен иметь резких перегибов.

⚠ Не приступайте к работе при обнаружении каких-либо неисправностей/механических повреждений!

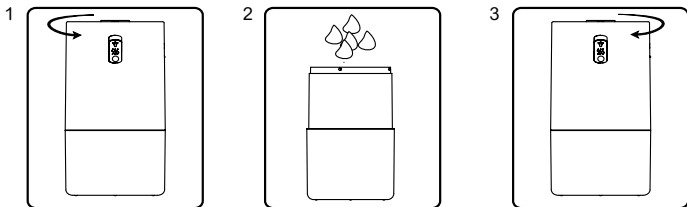
3. Увлажнитель работает как от электросети, так и от встроенного аккумулятора:

– В первом случае подключите изделие к электросети через разъем USB

Type-C с помощью кабеля USB.

– Во втором случае – зарядите аккумулятор (см. раздел «ЗАРЯДКА АККУМУЛЯТОРА»).

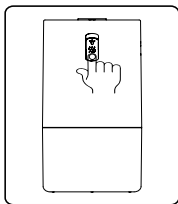
## ДОБАВЛЕНИЕ ВОДЫ



1. Поверните крышку против часовой стрелки и снимите с резервуара для воды.
2. Добавьте воду в резервуар (металлические щупы должны быть в воде, но уровень воды не должен превышать отметку «МАХ»).
3. Установите крышку на резервуар с водой и поверните по часовой стрелке.

## ЭКСПЛУАТАЦИЯ

1. Переверните функциональный переключатель в среднее положение, чтобы включить распыление.
2. Переверните функциональный переключатель в крайнее верхнее положение, чтобы включить распыление и подсветку (теплое свечение).
3. Переверните функциональный переключатель в крайнее нижнее положение, чтобы выключить увлажнитель.
4. Отключите изделие от электросети (если изделие подключено к электросети через кабель USB).



## ЗАЩИТА ОТ РАБОТЫ БЕЗ ВОДЫ

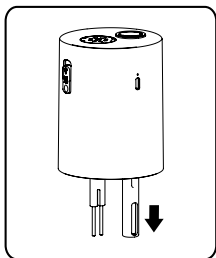
– Если уровень воды опустился ниже датчиков (металлических щупов) – подсветка изделия мигнет 3 раза, после чего увлажнитель выключится.

– Чтобы возобновить работу, добавьте в резервуар воду до максимального уровня и перезапустите работу увлажнителя (переведите функциональный переключатель в крайнее нижнее, а затем – в одно из двух рабочих положений).

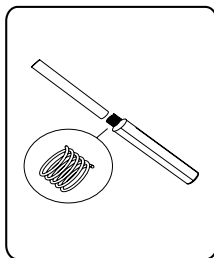
### **ЗАРЯДКА АККУМУЛЯТОРА**

- Если аккумулятор разрядился – подсветка изделия мигнет несколько раз, после чего увлажнитель выключится.
- Зарядите аккумулятор изделия через разъем USB Type-C с помощью кабеля USB.
- В процессе зарядки аккумулятора индикатор питания мигает красным.
- Когда аккумулятор полностью заряжен – индикатор питания горит красным.
- После полной зарядки аккумулятора перезапустите работу увлажнителя (переведите функциональный переключатель в крайнее нижнее, а затем – в одно из двух рабочих положений).

### **ЗАМЕНА ХЛОПКОВОГО ФИЛЬТРА**



Извлеките хлопковый фильтр и вставьте новый на замену



Пожалуйста, не роняйте нижнюю пружину при замене фильтра

⚠ Перед первым использованием или в случае долгого перерыва в эксплуатации изделия:

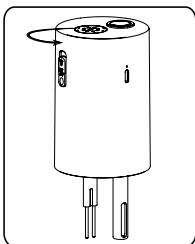
- Наполните резервуар водой и закройте крышкой.
- Подождите 1 минуту, чтобы фильтр пропитался водой.

⚠ Хлопковый фильтр используется для очистки воды. В условиях плохого качества воды и ежедневной эксплуатации изделия рекомендуется менять фильтр раз в два месяца.

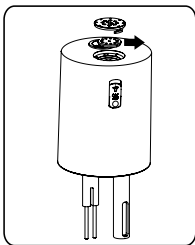
⚠ Использование загрязненного хлопкового фильтра приводит к уменьшению потока распыления увлажненного воздуха или полному его прекращению.

## УСТАНОВКА АРОМАТИЗАТОРА

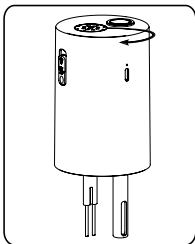
1. Используя большой палец руки поверните крышку отсека для ароматизатора против часовой стрелки, чтобы открыть его.



2. Извлеките изнутри держатель и вставьте туда ароматизатор. Установите держатель с ароматизатором обратно в крышку.



3. Установите крышку отсека для ароматизатора на место и, используя большой палец руки, поверните ее по часовой стрелке, чтобы закрыть отсек.



## **ОЧИСТКА И УХОД**

- Регулярно очищайте и насухо вытирайте резервуар для воды, чтобы избежать размножения бактерий в нем.
- Не допускайте попадания воды на крышку увлажнителя во избежание короткого замыкания. Рекомендуется чистить крышку увлажнителя с помощью мягкой влажной ткани.
- Во избежание размножения бактерий из-за застоя воды следует опустошать и насухо вытирать резервуар, когда увлажнитель не планируется использовать в течение длительного времени.
- Если изделие не использовалось в течение нескольких дней – очистите резервуар для воды перед возобновлением эксплуатации.

## **ХРАНЕНИЕ**

- Хранение изделия необходимо осуществлять в выключенном состоянии, в упаковке изготовителя в сухих, проветриваемых помещениях при температуре не ниже -30 °С.

## **ТРАНСПОРТИРОВКА**

- Транспортировка изделия осуществляется в выключенном состоянии, любым видом крытого транспорта в упаковке производителя, обеспечивающей предохранение товара от механических повреждений, загрязнений и попадания влаги.
- Транспортировка допускается при температуре -20...+50 °С с относительной влажностью не более 95%.
- При погрузке должны приниматься меры, исключающие вероятность самопроизвольного перемещения изделия при транспортировке.
- При погрузочно-разгрузочных работах запрещается кантовать и подвергать изделие резким толчкам и ударам, так как это может привести к механическим повреждениям.

## **УТИЛИЗАЦИЯ**

Утилизация производится в соответствии с требованиями действующего законодательства Российской Федерации.

## ГАРАНТИЙНЫЙ ТАЛОН

|                                   |  |
|-----------------------------------|--|
| Наименование товара               |  |
| Модель<br>(артикул производителя) |  |
| Место продажи                     |  |
| Дата продажи                      |  |
| Печать и подпись продавца         |  |
| Подпись покупателя                |  |

Гарантийный срок эксплуатации – 12 месяцев со дня продажи при условии соблюдения покупателем правил, указанных в настоящем Руководстве по эксплуатации.

Замена изделий происходит только после предварительного тестирования.

### ГАРАНТИЙНЫЕ ОБЯЗАТЕЛЬСТВА НЕ РАСПРОСТРАНЯЮТСЯ В СЛУЧАЕ:

- Отсутствия правильно заполненного гарантийного талона, чека и упаковки изделия в товарном виде.
- Видимых физических повреждений и/или следов самостоятельного ремонта изделия.
- Неработоспособности ввиду обстоятельств непреодолимой силы: стихийные, военные действия и пр.
- Гарантия не распространяется на материалы и детали, считающиеся расходными в процессе эксплуатации.
- Гарантия распространяется только на территории Российской Федерации.

**Изготовитель:** «Лин'Ан КФ Ко., ЛТД», Лин ан индустриальная зона, Ханчжоу, Чжэцзян, Китай / «Lin'an CF Co., Ltd», Lin'an industrial zone, Hangzhou, Zhejiang, China.

**Импортер и уполномоченный представитель:** ООО «СДС», 123060, Россия, г. Москва, ул. Маршала Соколовского, д. 3, эт. 5, пом. 1, ком. 3.

Дату изготовления см. на упаковке и/или изделии.

Производитель оставляет за собой право на внесение изменений в продукцию без предварительного уведомления с целью улучшения потребительских свойств товара.

