

Инструкция

# Подвесное кресло LESET ЭВА

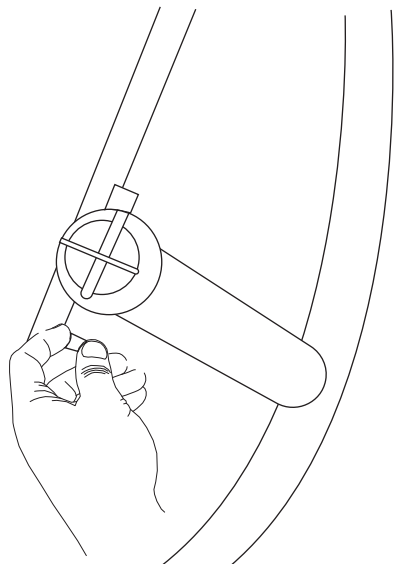


le set



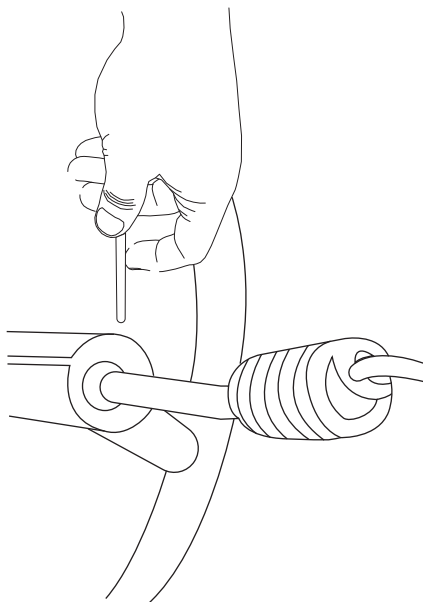
Производитель: ООО «ЛеСет Рус»  
141090, Московская область, г. Королев, мкр. Юбилейный,  
ул. Маяковского, д.2  
(495) 646-12-34, 646-09-10  
[www.mebel-impex.ru](http://www.mebel-impex.ru)

Срок службы 5 лет  
Гарантийный срок 1 год



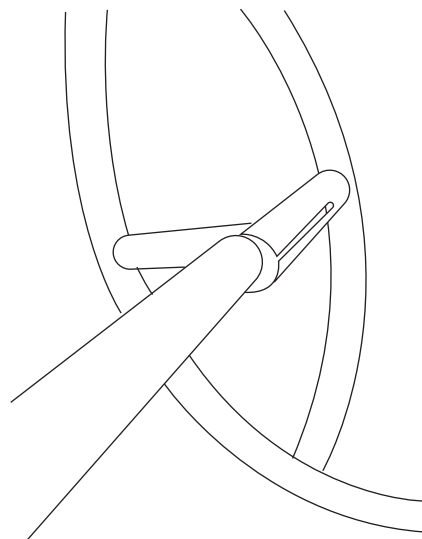
**1**

Подпружинный подвес находится в основании каркаса.



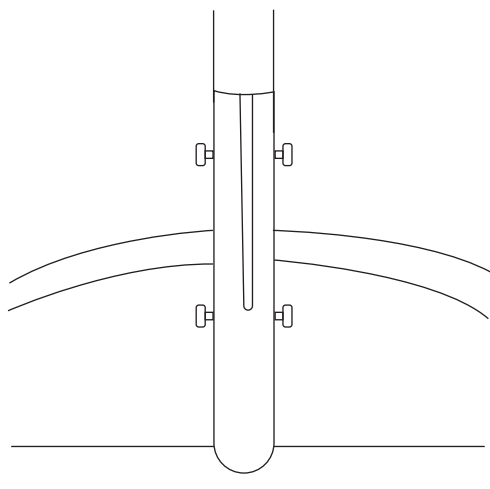
**2**

Ослабьте винт для того, чтобы извлечь крепление.



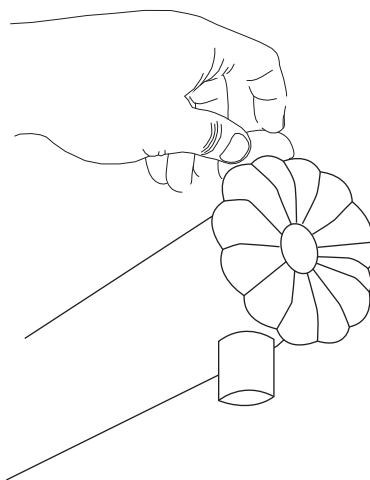
**3**

Вставьте стойку в основание каркаса.



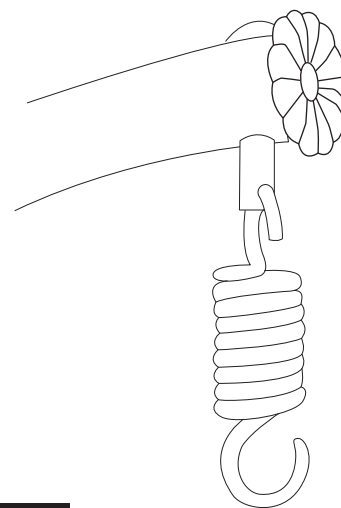
**4**

Зафиксируйте стойку в раме с помощью винтов (в комплекте).



**5**

Вставьте соединительный элемент (крепление) в отверстие над пружинным подвесом.



**6**

Зафиксируйте пружинный подвес в креплении.

Повесьте кресло с помощью пружинного подвеса.

## ВАЖНО!

1. Максимальная допустимая нагрузка - 120 кг.
2. Кресло следует ставить на плоскую и устойчивую поверхность.
3. Не используйте кресло в случае утери или повреждении элементов.
4. Вытирать мягкой сухой салфеткой.
5. В плохих погодных условиях или если Вы не собираетесь использовать кресло длительное время, кресло следует хранить в сухом, прохладном месте.
6. Декларация о соответствии № ЕАЭС N RU Д-РУ.АЖ56.В.07524/20 от 30.10.2020