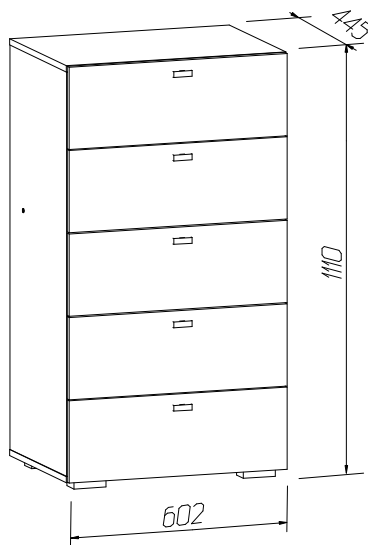




## Набор мебели для гостиной "Скайлайн"

Комод с 5 ящиками



### ИНСТРУКЦИЯ ПО ЭКСПЛУАТАЦИИ И УХОДУ ЗА МЕБЕЛЬЮ

Сохранность мебели и срок ее службы зависят не только от качества материалов и изготовления, но также и от правильного ухода за мебелью при ее эксплуатации. Мебель, выпускаемая АО "Можгинский лесокомбинат", необходимо эксплуатировать в сухих проветриваемых помещениях при температуре воздуха от 10\* до 28\*С и относительной влажности 50-70%.

#### ЗАПРЕЩАЕТСЯ:

- ставить любую мебель около источников тепла (печи, камины, батареи отопления);
  - содержать мебель в сырых непроветриваемых помещениях: мебель боится сырости;
  - использовать для чистки различные абразивные порошки и пасты;
  - устанавливать мебель под прямые солнечные лучи, тк. возможны изменения цвета и порча внешнего вида изделия.
- протирать изделия с фотопечатью спиртосодержащими растворами.**

#### СЛЕДУЕТ:

- беречь все поверхности мебели от механических повреждений, от воздействия кислот, щелочей, спиртов, растворителей;
- периодически подтягивать винты, шурупы.
- протирать изделия с фотопечатью необходимо влажной мягкой тканью без усилия и без применения чистящих средств. Избегайте применения твердых приспособлений: скребка, губки с рабочим покрытием из металлического волокнообразного или пластикового материала.

### ГАРАНТИЙНЫЙ ТАЛОН

1 Претензии по качеству и комплектности должны направляться покупателем непосредственно в магазин, где была приобретена мебель, с обязательным приложением товарного чека.

2 По дефектам, появившимся из-за несоблюдения правил эксплуатации и ухода за мебелью, претензии не принимаются.

Предприятие – изготовитель гарантирует покупателю сохранение всех качественных показателей мебели, обусловленных ГОСТ 19917-2014, в течение 24 месяцев, с момента продажи магазином, при условии соблюдения правил сборки и эксплуатации.

Срок службы – 10 лет.

Дата выпуска \_\_\_\_\_

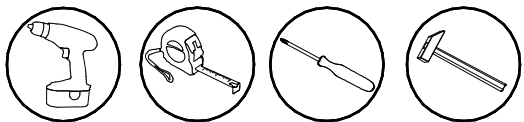
Штамп ОТК \_\_\_\_\_

Дата продажи магазином \_\_\_\_\_

Штамп магазина \_\_\_\_\_

**Уважаемые покупатели!** При соблюдении правил ухода и эксплуатации Ваша мебель прослужит значительно дольше

# Инструкция по сборке



- 1 Перед началом сборки внимательно ознакомьтесь с инструкцией.
- 2 Проверьте комплектность деталей и фурнитуры по спецификациям.
- 3 Сборку производить на ровной, горизонтальной, чистой и твердой поверхности.

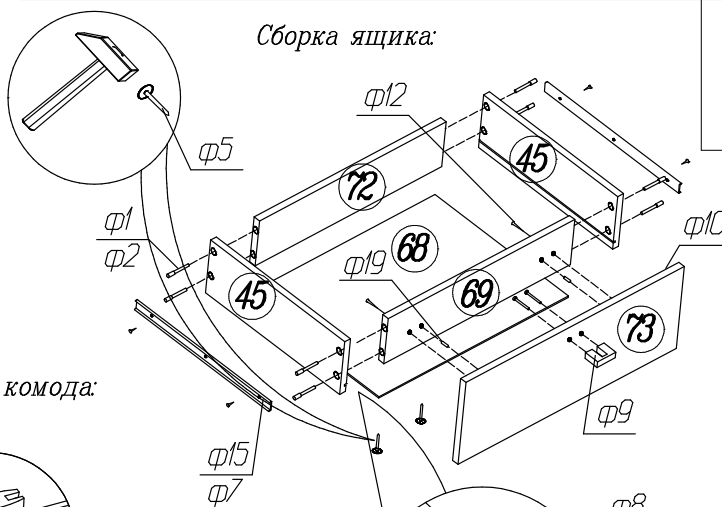
## Спецификация деталей

Наименование	Поа	Кол-во
Крышка	40	1
Стенка горизонтальная	41	1
Стенка верт. правая	42	1
Стенка верт. левая	42a	1
Стенка задняя (ДВП)	43	2
Распорка	46	1
Ящик (5 шт.):		
Стенка боковая ящика	45	10
Стенка накладная ящика	73	5
Задняя стенка ящика	72	5
Передняя стенка ящика	69	5
Дно (ДВП)	68	5

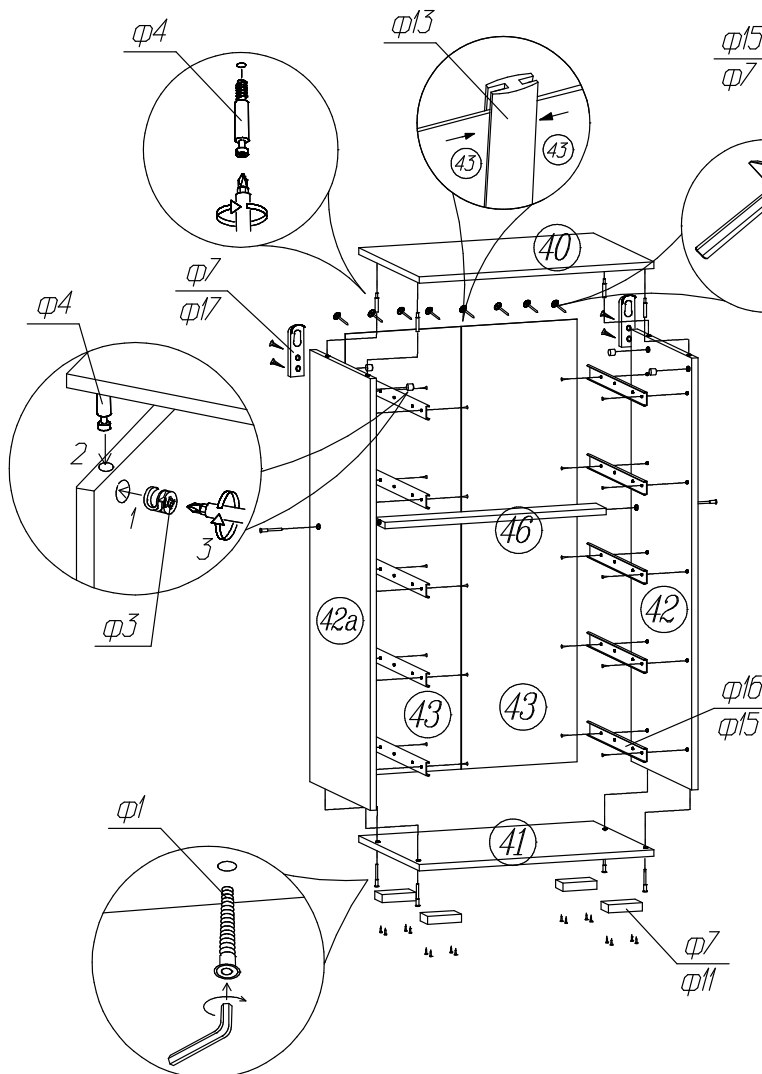
## Спецификация фурнитуры

φ1 Винт-конфирмат	φ2 Ключ	φ3 Эксцентрик	φ4 Шток	φ5 Гвоздь 2x20	φ6 Шкант металлический	φ7 Шуруп 4x16	φ8 Шуруп 3x20
46 шт.	1 шт.	4 шт.	4 шт.	110 шт.	10 шт.	50 шт.	20 шт.
φ9 Ручка	φ10 Амортизатор	φ11 Отора	φ12 Шуруп 4x30	φ13 Профиль H L-1056мм	φ14 Клин	φ15 Направляющая шар 400мм	φ16 Шуруп 3.5x6
5 шт.	10 шт.	4 шт.	10 шт.	1 шт.	20 шт.	5 компл.	30 шт.
							φ17 Подвес
							2 шт.

### Сборка ящика:

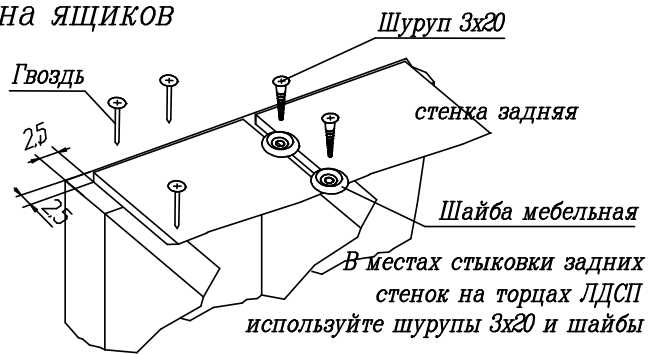
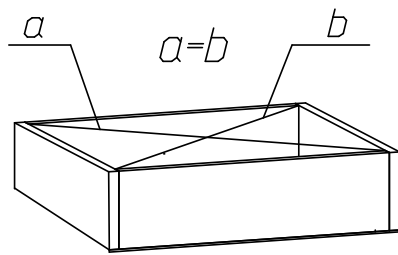


### Сборка корпуса комода:



Сохраняйте инструкции и этикетки с упаковок до окончания гарантийного срока изделия

## Схема установки задней стенки шкафа и дна ящиков



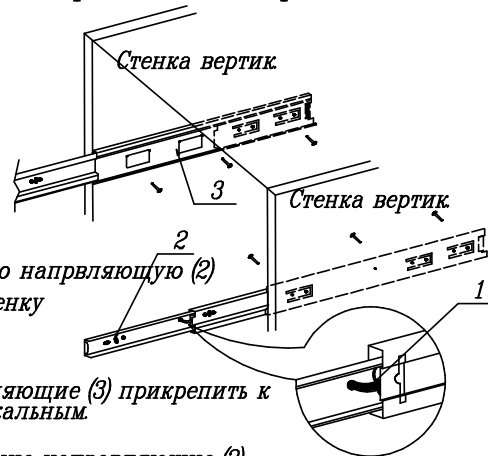
Начните сборку каркаса. Проверьте перпендикулярность и параллельность щитов и зафиксируйте с помощью задней стенки из ДВП, как указано на рисунке, не нарушая диагонали. Помните, что от этого зависит правильность работы выдвижных ящиков и створок.

### Установка и стяжка корпусов шкафов



Во избежание опрокидывания шкафа, зафиксируйте его с рядом стоящими шкафами, просверлив самостоятельно отверстия Ø5 мм в стенках вертикальных и скрепив их между собой стяжкой межсекционной.

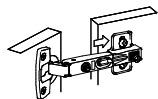
### Установка шариковых направляющих



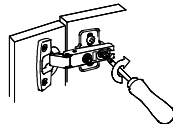
Нажать рычаг (1)  
Снять внутреннюю направляющую (2)  
Установить на стенку боковую ящика

Вставить внутренние направляющие (2) во внешние, задвинуть ящик до фиксации рычагом (1)

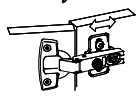
### Схема регулировки петли



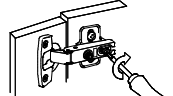
1) Надвиньте петлю на ответную планку



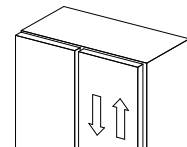
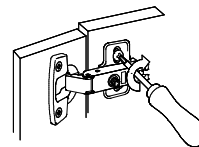
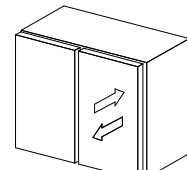
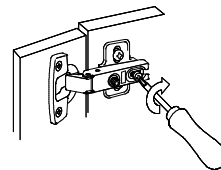
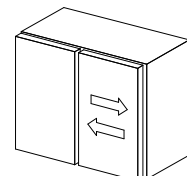
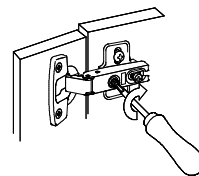
2) Затяните винт (неплотно)



3) Отрегулируйте петлю на ответной планке



4) Крепко затяните винт



**СПАСИБО ЗА ПОКУПКУ!**

Изготовитель оставляет за собой право на внесение изменений в детализировку изделия, состав, вид и комплектность фурнитуры.

Все замечания и пожелания присылайте по адресу:  
E-mail: sales@mlk-mebel.ru