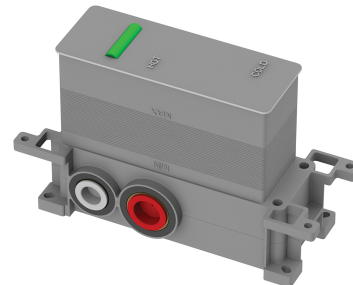


BOX | Элемент скрытого монтажа термостатического смесителя на 2 выхода

Цвет

Элемент скрытого монтажа для комплектации с элементами наружного монтажа для создания термостатического смесителя для душа/ванны. Подробности в технических данных.

Сертификаты: Польский гигиенический сертификат PZH



Материалы и технологии



Смеситель оснащен высококачественным термостатическим картриджем с блокировкой 38С, защищающей от внезапных изменений температуры. Гарантирует комфорт эксплуатации в течение многих лет.



Dziesięć lat gwarancji na szczelność korpusu w bateriach łazienkowych.

Особенности потока

- расход воды при 3 барах: 22 l/min
- горячее водоснабжение: максимум 90 ° C
- рабочее давление 1-6 бар

Технические характеристики

- минимальная глубина для установки: 7 см
- два входа (для горячей и холодной воды): 3/4",
- два выхода смешанной воды: 1/2"
- оборудованный фильтрами и обратными клапанами
- ограничитель горячей воды на 38°C
- для комплектации с: Y1236/KROCR, Y1236ROCR, Y1236ROBL, Y1236ROGL, Y1236ROGLB

