

# AFRISOBasic

www.afriso.de  
www.afriso.pl  
www.afriso.by

## Смесительный модуль BRU для подогрева пола с клапаном ARV ProClick

Арт.№ 90 551 00

### ВНИМАНИЕ!

Эта инструкция по установке и использованию доступна на сайте [www.afriso.pl](http://www.afriso.pl) во вкладках «Каталог продуктов» и «Скачать».

### ПРЕДУПРЕЖДЕНИЕ!

Смесительный модуль может быть установлен, введен в эксплуатацию и демонтирован только обученным персоналом. Работы в электрических цепях должен выполнять только уполномоченный, квалифицированный электромонтёр.

Циркуляционный насос смесительного модуля работает при сетевом напряжении 230В переменного тока. Это напряжение может привести к серьезным травмам и смерти.

Не допускайте контакта насоса с водой или другими жидкостями.

Во время монтажных работ источник питания насоса следует отключить.

Не вносите в конструкцию насоса никаких изменений.

Из-за используемых уплотнений, которые достигают полной герметичности после смачивания, можно проводить только тест на водонепроницаемость. Проверка герметичности сжатым воздухом может выявить утечки в резьбовых соединениях.

### ПРИМЕНЕНИЕ

Смесительный модуль BRU для напольного отопления с клапаном ARV был спроектирован как связующее звено между системой отопления на стороне источника тепла и распределителем поверхностного отопления (например, пола). Он используется для приготовления теплоносителя при надлежащей температуре, который затем будет закачан в нагревательные контуры. Он оснащен поворотным смесительным клапаном ARV 362 ProClick. Степень смешения на выходе модуля может быть установлена вручную с помощью ручки клапана. Однако для контроля температуры смешанной воды мы рекомендуем использовать электрический привод ARM ProClick или соответствующий контроллер (например, привод-контроллер ACT). Модуль может использоваться в сочетании с коллектором на 2-18 контуров отопления.

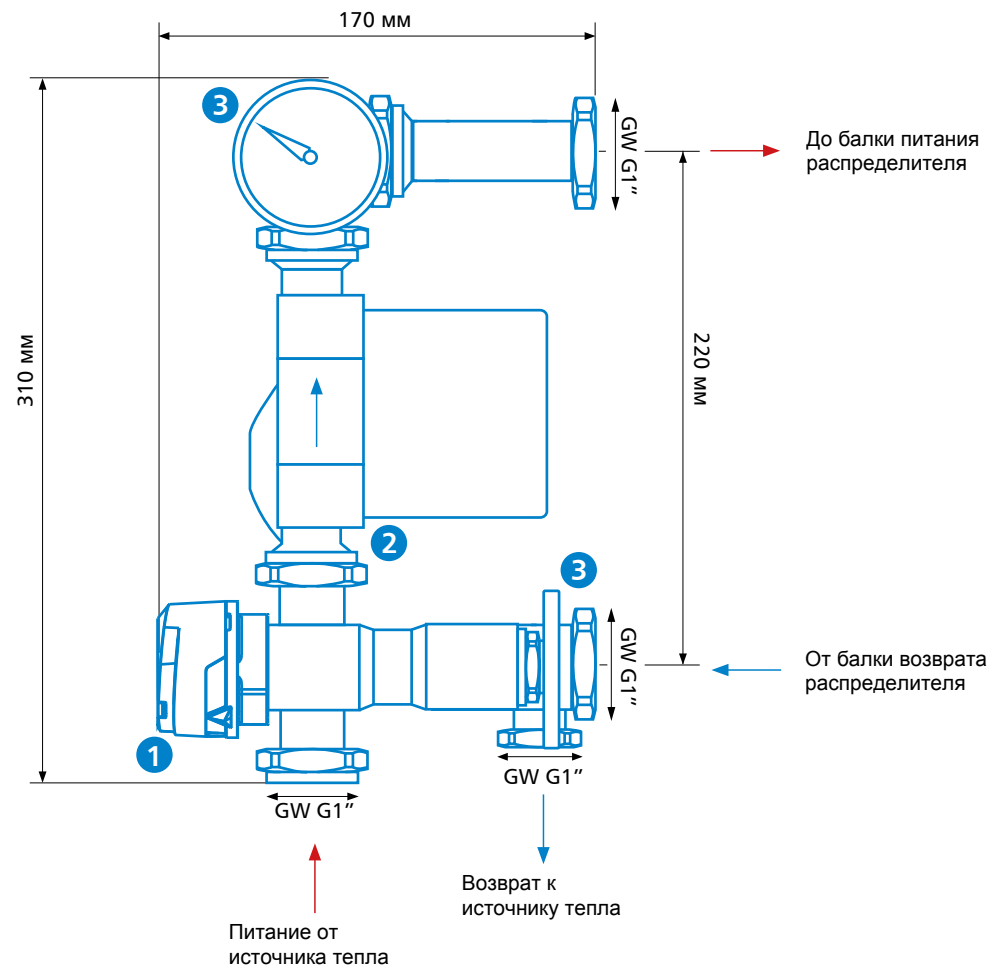
### ОПИСАНИЕ

Смесительный модуль BRU состоит из поворотного смесительного клапана ARV 362 ProClick **1**, циркуляционного насоса **2**, двух термометров **3** и латунных соединительных элементов. Модуль BRU должен быть подключен к системе отопления со стороны источника тепла с помощью двух гаек GW G1". Мы рекомендуем использовать шаровые запорные клапаны для подключения модуля к установке. Модуль прикручивается к распределителю также с помощью гаек GW G1".

Распределители AFRISOBasic уже оснащены набором ниппелей с уплотнением для удобного подключения модуля смешивания.

В комплекте с модулем поставляются две монтажные планки с шагом 220 мм для латунных коллекторов с поперечным сечением балки С7. Планки необходимо использовать при соединении модуля к коллекторам, когда расстояние между ними превышает 220 мм.

### Размеры



Глубина модуля - 115 мм

### Принцип действия

Теплоноситель, подающийся от источника тепла, поступает во вращающийся смесительный клапан ARV ProClick. Смешивается в необходимой, указанной на шкале клапана ARV пропорции с носителем из возвратной балки коллектора. Благодаря циркуляционному насосу теплоноситель вытекает через штуцер клапана и подается к балке подачи коллектора. Приток теплоносителя к клапану ARV ProClick от источника тепла компенсируется тем же количеством исходящей жидкости, возвращающейся к источнику тепла, который находится в тройнике, под синим термометром.

1

2

## Использование клапана ARV 362 ProClick

### 1. Положение ручки со шкалой

Положение «0» означает полное закрытие клапана (выключение подачи горячей воды), а положение «10» означает полное открытие клапана (включение/свободная подача горячей воды). Любое другое положение на шкале указывает процент степени открытия клапана (например, положение «4» означает, что открытие клапана составляет 40%).

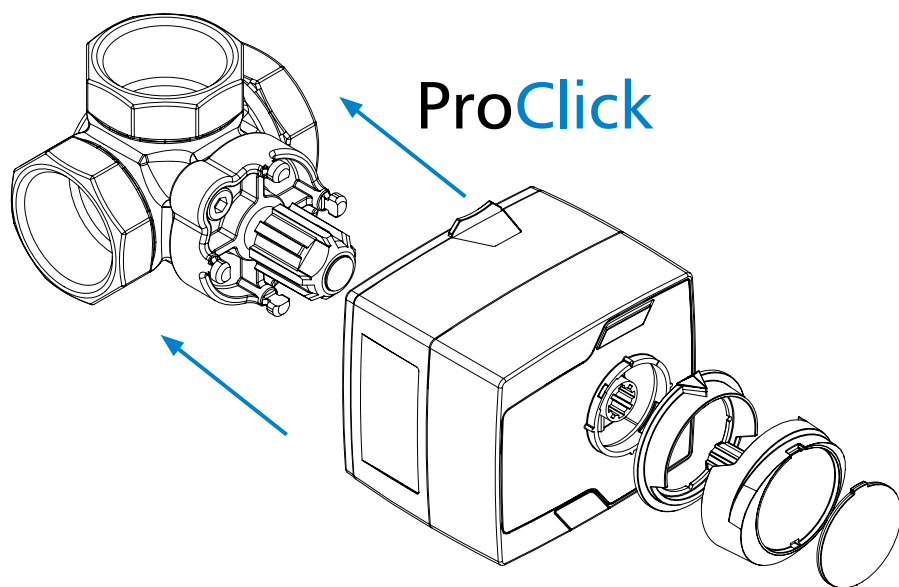
### 2. Положение затвора клапана

Утолщение на окружности ручки точно отражает расположение затвора внутри клапана. Это облегчает проверку правильности работы клапана.

### 3. Установка электропривода ARM ProClick

Под ручкой клапана ARV ProClick всегда есть адаптер для монтажа электропривода ARM ProClick. Благодаря монтажной системе Proclick (рис. 1), достаточно снять ручку и синее ограничительное кольцо из клапана, а затем сдвинуть электрический привод ARM ProClick в положение, пока механизм крепления не защелкнется на клапане.

Рис.1 Система ProClick



## Технические данные

Параметр/часть	Значение/материал
Рабочее давление	не более 5 бар
Рабочая температура	не более 90°C
Kvs клапана ARV ProClick	6,3 м³/ч
Питание насоса	230 В AC
Насос	Grundfos UPM3 FLEX AS 15-70/130 мм (с угловой заглушкой и кабелем длиной 1 м)
Концентрация гликоля	не более 50%

## Использование циркуляционного насоса

Для замены циркуляционного насоса следует перекрыть подачу и выход жидкости к основным соединениям смесительного модуля. Закройте нагревательные контуры на балкахраспределителя, затем открутите гайки на циркуляционном насосе и выполните необходимое обслуживание. После окончания работ восстановите проток через смесительный модуль и откройте отопительные контуры.

## Разрешения и сертификаты

Роторные смесительные клапаны ARV ProClick подпадают под действие директивы по давлению 2014/68/EU и в соответствии со ст. 4.3 (признанная инженерная практика) не имеют маркировки CE.

Циркуляционные насосы, включенные в продукт/входящие в комплект поставки, имеют декларацию соответствия, которая доступна на веб-сайте производителя.

## Вывод из эксплуатации, утилизация



1. Демонтировать устройство.
2. Для защиты окружающей среды нельзя выбрасывать выведенное из эксплуатации устройство вместе с несортированными бытовыми отходами. Устройство должно быть доставлено в соответствующий пункт утилизации.

Смесительные модули изготовлены из материалов, которые могут быть переработаны.

## Гарантия

Производитель предоставляет гарантию 24 месяца на устройство со дня покупки в AFRISO Sp. z o.o. Гарантия теряет силу в результате несанкционированных изменений или установок, которые не соответствуют данным инструкциям по сборке и эксплуатации.

## Поддержка клиентов

Для AFRISO Sp. Z O.O. удовлетворение потребностей клиентов является для нас приоритетом. Если у вас есть вопросы, предложения или проблемы с продуктом, пожалуйста, обращайтесь: [zok@afriso.pl](mailto:zok@afriso.pl), tel. 32 330 33 55.