

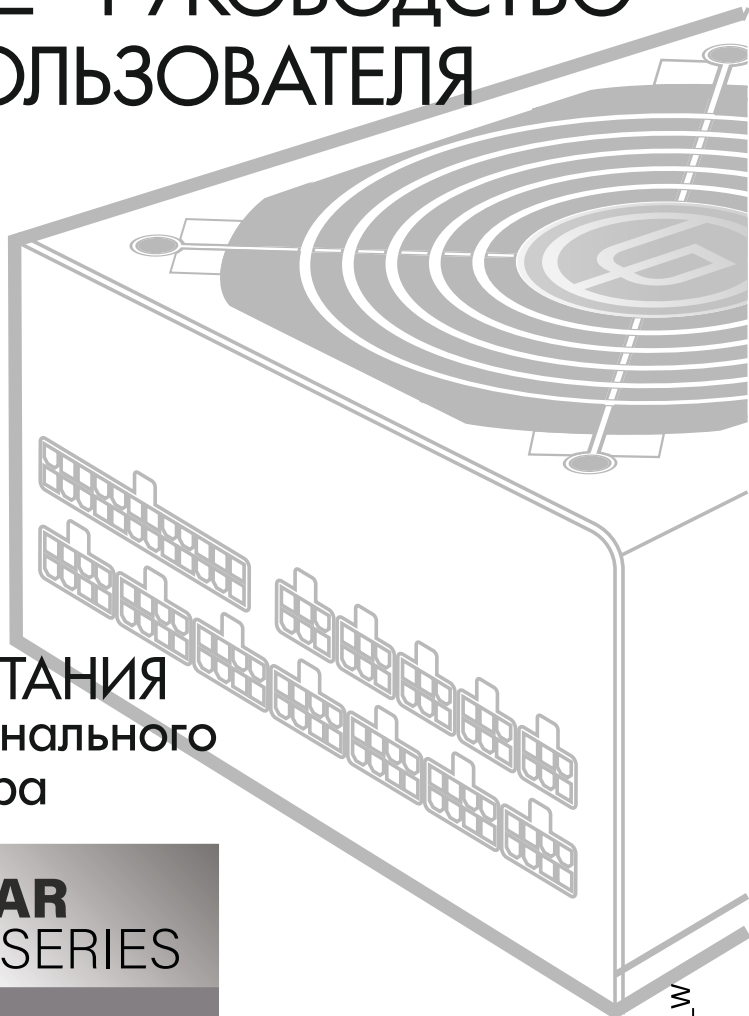
GINZZU

ПОЛНОЕ РУКОВОДСТВО ПОЛЬЗОВАТЕЛЯ

БЛОК ПИТАНИЯ
для персонального
компьютера

MODULAR
SERIES

MC800 MC900 MC1000



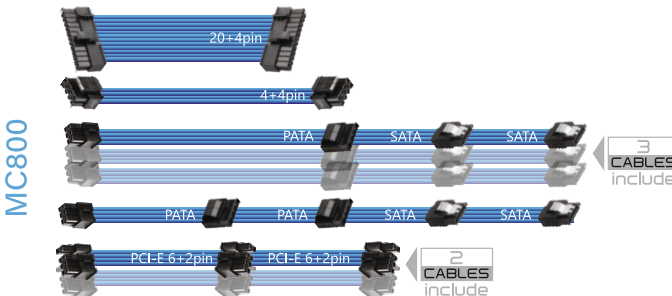
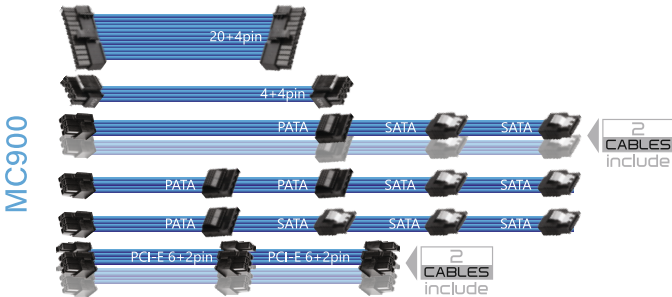
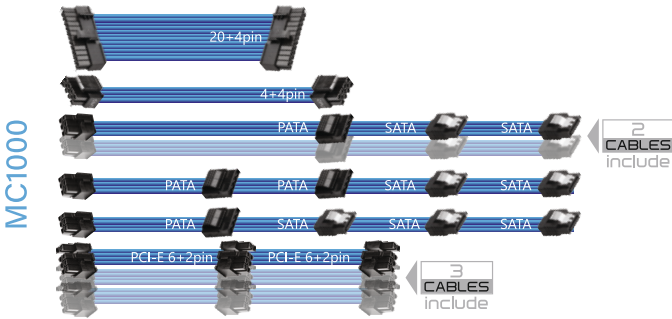
M820_006_W

Общая информация о продукте

Блоки питания торговой марки Ginzzu предназначены для сборки персонального компьютера, а также для апгрейда, и обеспечивают совместимость с компонентами ПК. Продукт отвечает всем требованиям, которые свойственны качественным блокам питания и является отличным выбором для производительных систем, которым необходимо постоянное надежное питание при низком уровне шума.

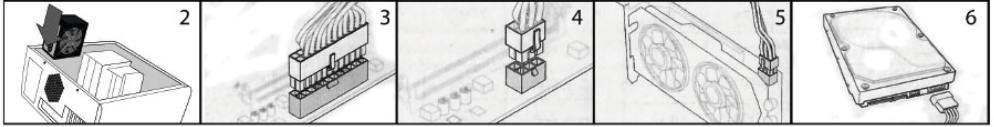
Количество коннекторов

Количество коннекторов		20+4 pin	CPU 4+4pin	PCI-E 6+2pin	SATA	PATA
Модель	MC800	1	1	4	8	5
	MC900	1	1	4	9	5
	MC1000	1	1	6	9	5



Инструкция по установке

1. Перед установкой, пожалуйста, убедитесь, что кабель питания отсоединен от блока питания, и переключатель на блоке питания установлен в положении «OFF».



2. Установите блок питания внутри корпуса.

3. Подключите коннектор 20+4pin к материнской плате.

4. Подключите коннектор 12V4pin или 8pin к материнской плате для питания процессора.

5. Подключите коннектор PCIe 6pin или 8pin к видео-карточке.

6. Подключите коннекторы SATA/PATA к жестким дискам, оптическим приводам и корпусным вентиляторам.

Инструкция по мерам безопасности

1. Этот блок питания содержит компоненты под опасно высоким напряжением; пожалуйста, не разбирайте блок питания ни при каких обстоятельствах. Если корпус блока питания вскрыт, гарантия перестает быть действительной.

2. Пожалуйста, используйте блок питания в безопасной и сухой окружающей среде.

3. Пожалуйста, не вставляйте ничего в вентиляционные отверстия и в любые другие открытые части блока питания. Следите за тем, чтобы вентиляционные отверстия не были заблокированы во время использования БП.

4. Этот продукт предназначен для использования только в помещении (не на улице).

5. Хранение и транспортировка устройства должны производиться в сухом помещении. Устройство требует бережного обращения, оберегайте его от воздействия пыли, грязи, ударов, влаги, огня и т.д.

6. Реализация устройства должна производиться в соответствии с действующим законодательством РФ.

Поиск неисправностей

- **Отсутствует питание. Вентилятор не включается.** Пожалуйста, проверьте:
 - Надежно ли подсоединен кабель питания к блоку питания?
 - Работает ли настенная розетка, удлинитель или источник бесперебойного питания, к которым подключен блок питания, установлен ли на устройствах переключатель в положении «ON»?
 - Надежно ли подключен разъем 20+4 pin к материнской плате?
- **Вентилятор начал вращаться и затем остановился. Система зависает без дальнейшей загрузки.**

Пожалуйста, проверьте:

- Надежно ли соединены периферийные коннекторы блока питания с устройствами, такими как жесткий диск, CD ROM, и другими?
- Если разъемы были непреднамеренно подключены неправильно, отключите блок питания от источника питания, соедините коннекторы с устройствами правильно, подождите 30 секунд перед тем, как включить блок питания в сеть, и попробуйте еще раз.

ВНИМАНИЕ: если блок питания после вышеуказанных инструкций по прежнему не включается, пожалуйста, свяжитесь с продавцом или местным дистрибьютором для получения технической поддержки или послепродажного обслуживания.

ТРАНСПОРТИРОВКА И ХРАНЕНИЕ

В упакованном виде устройство может транспортироваться в крытых транспортных средствах любого вида и храниться в закрытых помещениях в соответствии с ГОСТ 15150-69 с защитой от непосредственного воздействия атмосферных осадков, солнечного излучения и механических повреждений.

БЕЗОПАСНАЯ УТИЛИЗАЦИЯ

Утилизация устройства, потерявшего потребительские свойства, осуществляется в соответствии с действующим законодательством. За более подробной информацией об утилизации обращайтесь к местным властям.

ИНФОРМАЦИЯ О СЕРТИФИКАЦИИ

СЕРТИФИКАТ СООТВЕТСТВИЯ № ЕАЭС RU С-НК.НА80.В.00572/19 Орган по сертификации: ООО «Подтверждение соответствия» РФ, 125080, г. Москва, ш. Волоколамское, д.1, стр.1, пом. IV, комн. 30А. Соответствует требованиям: ТР ТС 020/2011 «Электромагнитная совместимость технических средств»; ТР ТС 004/2011 «О безопасности низковольтного оборудования» Срок действия: с 22.03.2019 по 21.03.2024



ПРОИЗВОДИТЕЛЬ: Гинзу Технолджи Лимитед, Китай, Ван Чай, Локард роад 160-174, Юксю билдинг 803.
Гарантия 3 года. Срок службы 5 лет.

ИМПОРТЕР: ООО «ГИНЗУ»
125502, Россия, г.Москва,
ул. Лавочкина, д.19, стр.3

1	2	3	4
5	6	7	8
9	10	11	12
2019	2020	2021	

Дата производства: 2019

Сделано в Китае

ГАРАНТИЙНЫЙ ТАЛОН

Данным гарантийным талоном компания "Ginzzu Technology Limited" (далее - Производитель) принимает на себя обязательства по удовлетворению требований потребителей, установленных действующим законодательством о защите прав потребителей. В случае обнаружения недостатков изделия, возникших по вине Производителя, Производитель обеспечивает в течение гарантийного срока ремонт или замену изделия на аналогичное за свой счет. Производитель оставляет за собой право отказать в удовлетворении требований потребителей по гарантийным обязательствам в случае несоблюдения изложенных ниже условий.

1. Гарантийные обязательства на территории Российской Федерации (РФ) распространяются только на изделия, предназначенные Производителем для поставок и реализации на территории РФ, приобретенные в РФ и прошедшие сертификацию на соответствие стандартам РФ.

2. На данный товар Производителем устанавливается **гарантийный срок - 3 (три) года, срок службы - 5 (пять) лет**. Гарантия начинается со дня приобретения товара, но не позднее 24 месяцев с даты производства, и заканчивается после истечения гарантийного срока. Дата приобретения товара подтверждается наличием кассового или товарного чека, или другого документа. Сохраняйте кассовый (товарный) чек и данный Гарантийный талон в течение всего гарантийного срока!

3. Гарантия выполняется только при наличии: дефектного изделия; оригинала документа, подтверждающего покупку изделия; правильно и четко заполненного Гарантийного талона. В талоне должны быть указаны: наименование модели изделия, дата покупки, четкая печать организации, продавшей изделие, подпись покупателя об ознакомлении с условиями настоящей гарантии.

4. Производитель не несет гарантийные обязательства в следующих случаях:

- В случае нарушения правил и условий эксплуатации, хранения и транспортировки;
- При наличии механических повреждений;
- Если изделие имеет следы попыток несанкционированного вскрытия, самостоятельного ремонта;
- Если дефект вызван подключением внешних устройств, не предусмотренных Производителем;
- Если дефект вызван воздействием непреодолимых сил, несчастными случаями, умысленными или неосторожными действиями потребителя или третьих лиц, воздействием влаги, высоких или низких температур, высокого напряжения, коррозией.
- Если Гарантийный талон заполнен не полностью, неправильно или неразборчиво.

Наименование модели	Дата покупки	Подпись и печать

