

P

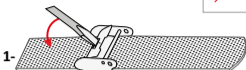
PIERRE LANNIER

P A R I S

**NOTICE D'EMPLOI
INSTRUCTION MANUAL
N°525**

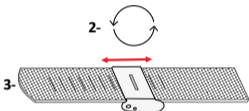
MISE À TAILLE
FERMOIR À COULISSE

ADJUSTING SIZE
ADJUSTABLE SLIDING CLASP



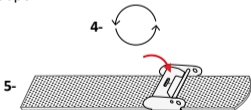
Utilisez la pointe d'un tournevis et faites levier vers le bas.

Use the tip of a screwdriver and lever downwards.



Faites glisser le fermoir jusqu'au cran souhaité.

Slide the clasp along the slots to the desired strap's.



Faites levier vers le haut pour refermer.

Lever upwards and click the clasp shut.