

Для обеспечения срабатывания защиты от сверхтоков фазный проводник необходимо подключать к контактным зажимам 1 и 2 АВДТ, нейтральный проводник к контактным зажимам N. Подключение источника питания необходимо осуществить сверху.

При измерении сопротивления изоляции групповых электрических цепей, к которым подключен АВДТ, необходимо отделить проводник испытываемой цепи от устройства путём отсоединения от зажимов 2, N.

7.4. После монтажа и его правильности, подают напряжение электрической сети на электроустановку и включают АВДТ переводом рукоятки управления в положение «I» - «Вкл», нажимают кнопку «ТЕСТ» (кнопка «Т» на передней панели АВДТ).

Немедленное срабатывание АВДТ (отключение защищаемой устройством цепи) означает, что АВДТ исправно.

8. Транспортировка и хранение

8.1. Транспортирование может осуществляться любым видом крытого транспорта в упаковке изготовителя, обеспечивающим предохранение упакованных АВДТ-63М от механических повреждений, загрязнения и попадания влаги.

8.2. Условия хранения:

- в упаковке изготовителя;
- в помещениях с естественной вентиляцией при температуре окружающего воздуха от -25 °С до +45 °С и относительной влажности не более 50% при температуре +40 °С;
- допускается хранение при относительной влажности 90% при температуре +20 °С.

9. Гарантии качества

9.1. Изготовитель гарантирует, что дифференциальные автоматические выключатели АВДТ-63М торговой марки «КС» изготовлены на заводе-изготовителе, имеющем сертификацию производства по системе ISO9001-2000, ISO14001-2004.

Гарантийный срок эксплуатации – 1 год с момента продажи при условии соблюдения потребителем правил эксплуатации, транспортирования и хранения.

В период гарантийных обязательств обращаться к предприятию-импортеру:

ООО «Крэзисервис», 220076, РБ, г. Минск, ул. Кирилла Туровского, 10, пом. 150
тел. +375 17 336 1818, info@crazyservice.net

Гарантийный талон

ЧЖЭЦЗЯН ЛАНКАЙ ЭЛЕКТРИК КОМПАНИ, ЛТД., Китайская Народная Республика

Дифференциальный автоматический выключатель АВДТ-63М

Дата изготовления _____

Дата продажи _____



Штамп изготовителя / Подпись проверяющего



Технический паспорт

Дифференциальные автоматические выключатели серии АВДТ-63М



Техническая поддержка на сайте

www.crazyservice.by

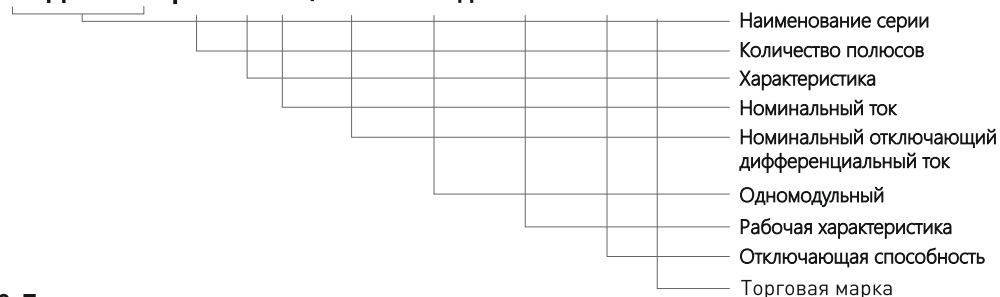
1. Назначение изделия

1.1. Дифференциальные автоматические выключатели серии АВДТ-63М (в одномодульном корпусе) предназначены для защиты человека от поражения электрическим током при повреждении изоляции электроустановок, а также для защиты от перегрузки и короткого замыкания в сетях переменного тока напряжением 230 В и частотой 50 Гц.

1.2. Дифференциальные автоматические выключатели серии АВДТ-63М сертифицированы в соответствии с Техническим регламентом Таможенного Союза.

2. Структура условного обозначения:

АВДТ-63М-1р+N-С-16А/30МА-1 мод. тип АС-6кА-КС



3. Технические характеристики

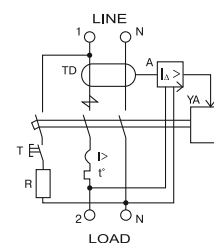
Параметры	Дифференциальный автоматический выключатель АВДТ-63М
Число полюсов	1P+N
Номинальное рабочее напряжение, В	230
Номинальное импульсное выдерживаемое напряжение, В	4000
Номинальное напряжение изоляции, В	230
Номинальная частота тока, Гц	50/60
Номинальный ток, А	6, 10, 16, 20, 25, 32
Номинальный отключающий дифференциальный ток, А	0,01, 0,03, 0,1
Отключающая способность, кА	6
Рабочая характеристика в случае дифференциального тока с составляющей постоянного тока	АС
Характеристика срабатывания от сверхтоков	С
Тип расцепителя	тепловой, электромагнитный
Максимальное сечение провода, присоединяемого к зажимам, мм ² , не более	6

Типы присоединяемых проводников	гибкие проводники – одножильные и многожильные
Механическая износостойкость, циклов	15 000
Электрическая износостойкость, циклов	6 000
Степень защиты	IP20
Диапазон рабочих температур, °С	от -5 до +40
Срок службы, лет	15

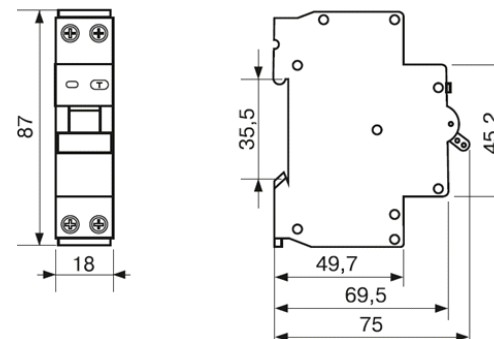
4. Особенности конструкции

4.1. Компактная конструкция - ширина устройства 18мм, отличное решение для экономии места в щитке. Наличие кнопки ТЕСТ позволяет проверить работоспособность устройства и правильность подключения. Наличие боковых ребер улучшает циркуляцию воздуха, что способствует эффективному охлаждению при плотном контакте с соседними устройствами. Цветовая индикация состояния главной контактной группы.

5. Схема подключения



6. Габаритные размеры



7. Монтаж

7.1. Монтаж, подключение и пуск АВДТ-63М в эксплуатацию должны осуществляться только квалифицированным электротехническим персоналом, прошедшим инструктаж по технике безопасности, с соблюдением правил, установленных в нормативно-технической документации.

7.2. Установка АВДТ осуществляется на монтажной рейке шириной 35 мм (DIN-рейке) в электрощитах со степенью защиты по ГОСТ 14254 не ниже IP30.

7.3. Монтаж АВДТ выполняют гибкими или алюминиевыми проводниками сечением не более 6 мм² в соответствии с номинальным током устройства.