

Общество с ограниченной ответственностью

«Детские Игровые Аксессуары КБТ»

127474, г. Москва, Дмитровское шоссе, д. 60А, пом. XXIII, ком. 20

ИНН 7713451048 / КПП 771301001

Тел. 8(495)899-00-14

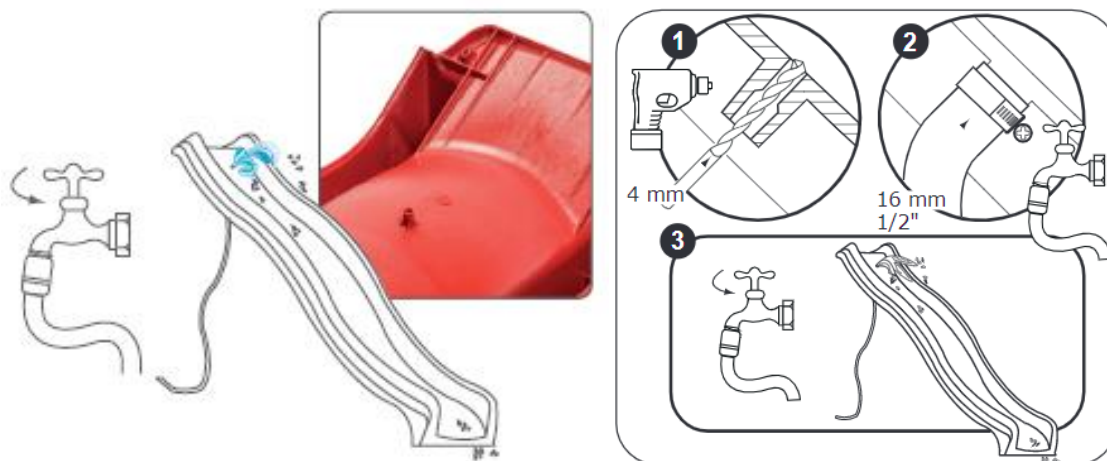
ОГРН 1187746065033

Инструкция по монтажу и эксплуатации пластиковых скатов для частного использования производства компании КБТ, Бельгия.



1. Пожалуйста, сохраните настоящую инструкцию для использования в будущем. /2. Неправильное использование либо использование изделия не по назначению запрещено и освобождает производителя от какой-либо ответственности. /3. Монтаж должен осуществляться взрослым. Допускается использование только под присмотром взрослого. Максимальный вес пользователя не должен превышать 70 кг. **ВНИМАНИЕ!** Изделие не предназначено для детей до 36 месяцев из-за отсутствия дополнительной страховки - риск падения. /4. Все элементы изделия необходимо регулярно проверять на случай износа. /5. Изделие соответствует европейским нормам EN71. "ВНИМАНИЕ! Исключительно для частного использования." Разрешается монтаж и эксплуатация как внутри помещений, так и на открытом воздухе. /6. Изделие должно быть установлено на подходящей платформе (например, деревянная башня). При монтаже исключите возможные застревания головы, пальцев, элементов одежды, в том числе во время скольжения. Для этого убедитесь в отсутствии отверстий/щелей размером от 3 до 25 мм в области стартовой платформы и вокруг ската. Особое внимание обратите на стартовую платформу, на которой установлен скат. /7. При монтаже следует обеспечить не менее 2 м от изделия до возможных препятствий: стены, ограждения и т.д. /8. В зоне безопасности не могут находиться никакие твердые предметы, с острыми углами либо наверху. Поверхность под изделием должна быть плоской и обладать амортизирующими свойствами. Не следует устанавливать скат на асфальте, бетоне либо другом

твердом покрытии. /9. Монтаж должен осуществляться на подходящей платформе (см. п.6), высота которой должна соответствовать рекомендуемой, а погрешность не должна превышать 5 см (см. примечания на нижней стороне ската). Скат крепится к платформе с помощью шурупов с потайной головкой 5 мм либо 6 мм (не в комплекте). Покрытие должно быть стабильным для исключения оседания либо повреждения ската. /10. ЗАПРЕЩЕНО поднимать закрепленный скат за низ, это приведет к повреждению его верхней части! /11. Для исключения чрезмерного нагревания ската, не следует его устанавливать поверхностью к солнцу. /12. Скаты могут обладать электростатическими свойствами. Чтобы скат не наэлектризовался, избегайте кататься в синтетической одежде, а также регулярно мойте его водой с мылом. /13. Некоторые скаты имеют возможность подключения к ним шланга с водой, что позволяет использовать изделие в качестве водной горки.



После того, как отверстие будет проделано, следует вытащить сверло. Поверхность ската должна быть гладкой, без зазубрин и заноз. Если планируется применять скат в качестве водной горки, то не следует его устанавливать на газоне либо в детском бассейне. Чтобы не поскользнуться, разместите у нижнего конца ската резиновый коврик. Взрослые должны позаботиться о том, чтобы вода не проливалась за поверхность скольжения. Взрослые должны позаботиться о удалении излишка воды с детской площадки.

Импортер:

ООО "ДИА КБТ"

127474 Москва

Дмитровское шоссе 60А, пом. XXIII, ком. 20

РОССИЯ

С Уважением,

Директор ООО «ДИА КБТ»

Роматовский П.С.

