

Кронштейны настенные (комплект 6 штук)

6.09.00

6.09.00-20

Паспорт 6.09.00 ПС

ВНИМАНИЕ

Предназначено только для частного использования.

Безопасность изделия подтверждена сертификатами соответствия:
Госстандарта России, сертификат № РОСС RU.АД07.Н00407



ЗАО «ЗАВОД ИГРОВОГО СПОРТИВНОГО ОБОРУДОВАНИЯ»

428037, Россия, Чувашская Республика, г. Чебоксары,
Монтажный проезд, 66
тел./факс (8352) 22-21-23,

E-mail: romana@romana.ru, www.romana.ru

1. ОБЩИЕ СВЕДЕНИЯ

1.1. КРОНШТЕЙНЫ НАСТЕННЫЕ (комплект 6 штук), (далее-изделие), предназначены для крепления «лестницы гимнастической» к стене.

1.2. Срок службы- 5 лет.

2. УСТРОЙСТВО

2.1 Состав изделия.

КРОНШТЕЙНЫ представляют собой сборно-разборную конструкцию.

2.2 Сведения по применённым материалам.


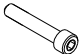

Материалы, применённые при изготовлении деталей изделий, разрешены к применению в продукции, предназначенной для детей, и имеют санитарно-эпидемиологические заключения (СЭЗ) и гигиенические сертификаты.

3. КОМПЛЕКТНОСТЬ

Примечание: в связи с постоянной работой над совершенствованием выпускаемой продукции возможны изменения, не отраженные в настоящем руководстве. Внесенные изменения не ухудшают потребительские свойства продукции.

Таблица 1

№ поз	Детали, сборочные единицы		Количество, шт. на исполнение		№ п/з пак.	№ упак.
	Наименование Обозначение	Рис.	6.09.00	6.09.00-20		
29	Кронштейн 1.ДСКМ 149.00.01		6			1
30	Корпус опоры ДСК 05-034		6	-		1
	Корпус опоры ДСК 05-034-20		-	6		
31	Хомут ДСК 05.120.00		12	-	1	1
	Хомут ДСК 05.120.00-20		-	12	1	
42	Скоба ДСКМ 02.104.01		6		1	1
Стандартные изделия						
76	Гайка М8 ГОСТ 11860-85		6		1	1
79	Шуруп глухарь 8x80 DIN 571		6		1	1
81	Шайба 8.01.016 ГОСТ 11371-78		6		1	1

87	Дюбель распорный 12x70 полипропилен		6	1	1
93	Винт М8х55.58.016 ГОСТ 11738-84		6	1	1
	Ключ S=24х13мм		1	1	1
	Ключ шестигранный S=6мм		1	1	1
Документация					
	Паспорт		1		1

4. СБОРКА И ПОДГОТОВКА К ЭКСПЛУАТАЦИИ.

4.1 Эксплуатационные ограничения.

4.1.1 Гипсокартонные стены не пригодны для установки «лестницы гимнастической» с кронштейнами настенными.

4.2 Подготовка к сборке, инструменты и приспособления.

4.2.1 Распакуйте изделие.

4.2.2 Разложите комплектующие детали на заранее подготовленном месте.

4.2.3 Убедитесь, что комплектность поставки совпадает с паспортными данными.

4.2.4 В процессе сборки необходимы инструменты, указанные в таблице 2:

Таблица 2

Наименование	Количество, шт.	
Ключ гаечный S=24х13мм	1 (входит в комплектацию)	
Ключ шестигранный S=6мм	1 (входит в комплектацию)	
Строительный отвес	1	В комплект поставки не входят
Строительный уровень	1	
Лестница-стремянка	1	

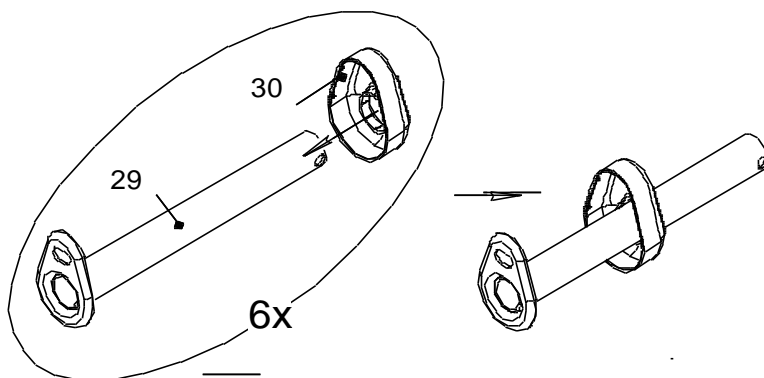
4.3 Меры безопасности.

4.3.1 Работы по сборке, разборке и установке «лестницы гимнастической» должны производить не менее 2-х человек.

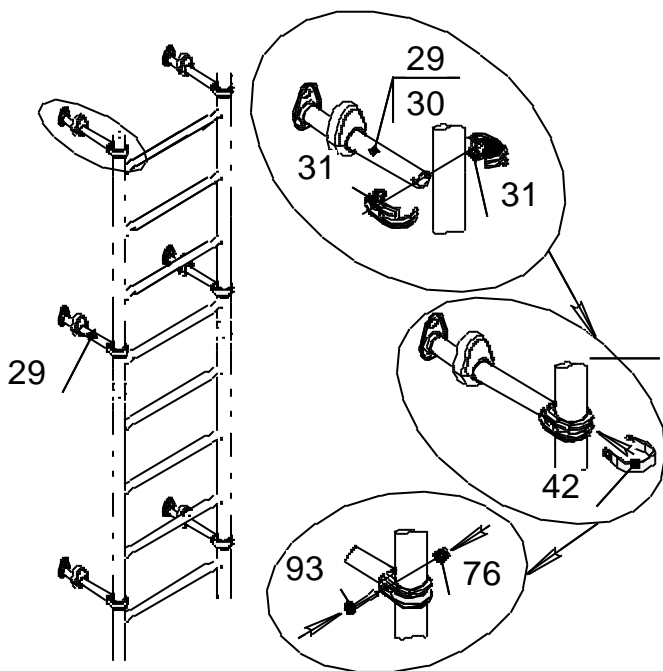
4.3.2 Не допускается присутствие и участие детей при монтаже.

4.4 Сборка, монтаж.

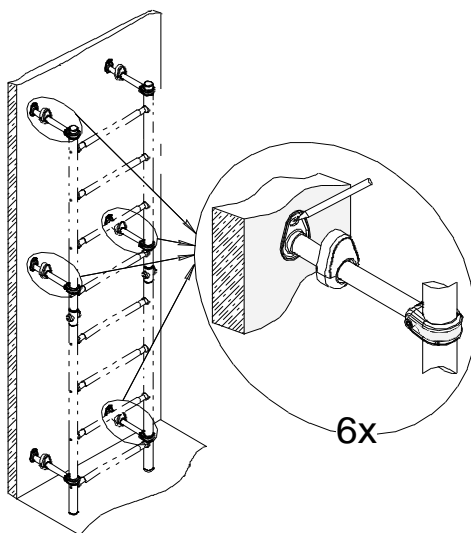
1



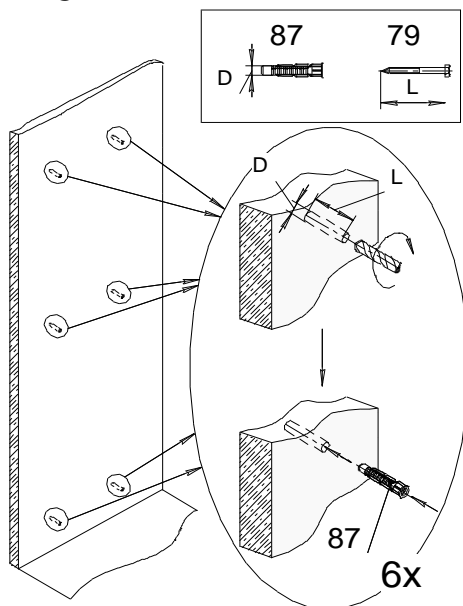
2; 3

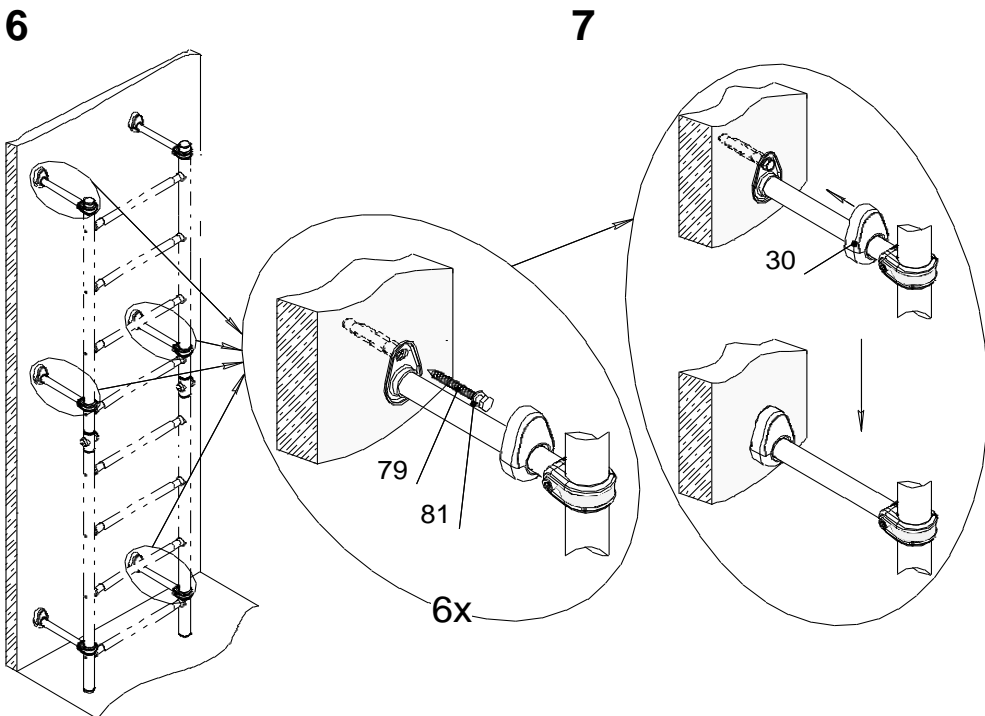


4



5





5. ТРАНСПОРТИРОВКА И ХРАНЕНИЕ

5.1 Транспортировка изделий производится в упаковке производителя любым видом транспорта, обеспечивающим сохранность изделий.

5.2 До установки в рабочее положение изделия хранить в упаковке завода-изготовителя в закрытых сухих помещениях с естественной вентиляцией воздуха.

5.3 Условия хранения изделий соответствуют 2(С) по ГОСТ 15150-69.

6. УТИЛИЗАЦИЯ

Изделие не содержит опасных для здоровья и жизни веществ.

Утилизацию отходов осуществлять в соответствии с требованиями СанПиН 2.1.7.1322-03.

7. ГАРАНТИЙНЫЕ ОБЯЗАТЕЛЬСТВА

7.1 Гарантийный срок эксплуатации изделий – 12 месяцев со дня реализации.

7.2 Гарантия не распространяется на изделия:

- поврежденные при перевозке покупателем;
- для которых нарушены правила хранения, сборки и эксплуатации, изложенные в настоящем паспорте;
- не имеющие в паспорте отметок об упаковывании, приёмке ОТК и продаже изделия.

8. СВИДЕТЕЛЬСТВО О ПРИЁМКЕ

Кронштейны настенные 6.09.00_____ соответствуют СТО 32.30.14-001-71030909-2019 и признаны годными к эксплуатации

Дата изготовления «__»_____ 20__ г. Упаковщик_____

ОТК_____

9. ОТМЕТКА О ПРОДАЖЕ

Торговое предприятие _____

Продавец _____ Дата «__»_____ 20__ г.
(подпись) (фамилия)

М.П.