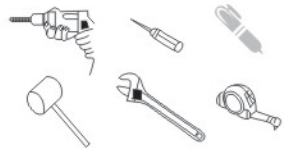


Душевая панель
Руководство по сборке и эксплуатации

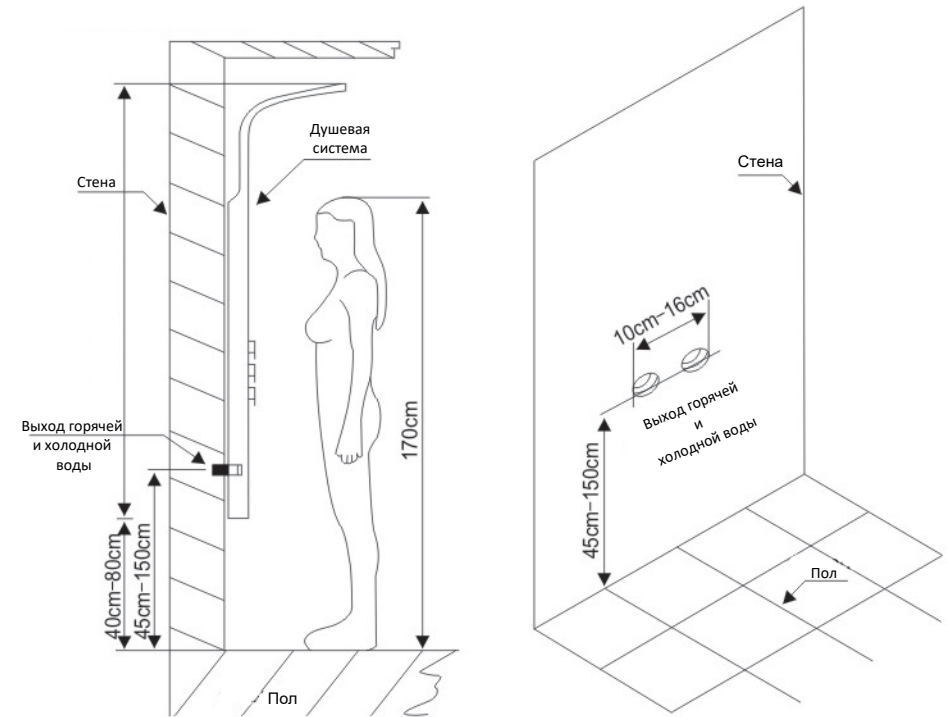
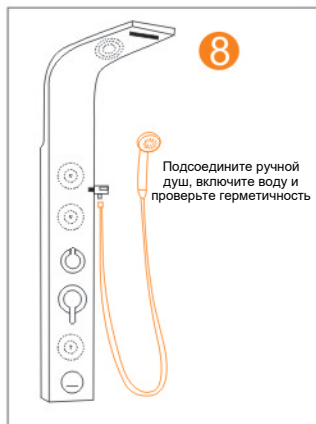
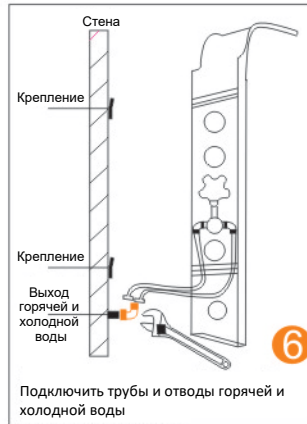
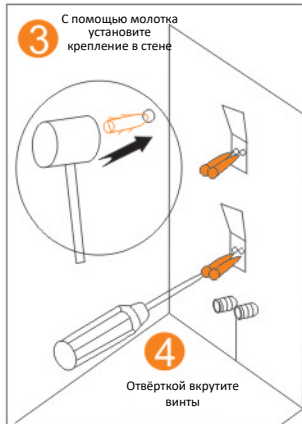
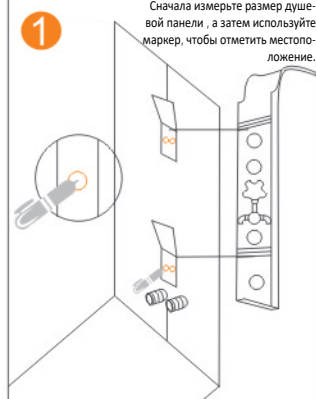


Установка душевой панели

Необходимые инструменты:
электродрель, отвёртка, маркер, молоток, гаечный ключ, рулетка



1. Высота установки душевой панели может варьироваться.
2. Выводы горячей и холодной воды могут быть установлены на расстоянии в пределах 20 см.
3. Устанавливайте панель в подходящей высоте, чтобы выходы горячей и холодной воды подходили.



Инструкция

1. На стене наметьте уровень крепления душевой панели (в соответствии с кронштейнами на задней стороне душевой панели), просверлите отверстия в соответствии с отверстиями на пластинах для крепления панели на стену.
2. Прикрутите шланги для горячей и холодной воды от смесителя к трубам водоснабжения.
3. Вкрутите шланг ручного душа к выходу воды на душевой панели. К другому концу шланга прикрутите ручной душ, установите его в крепление для ручного душа
4. Включите воду и проверьте герметичность сборки.

Чистка и уход

1. Грязь с поверхности, пожалуйста, вытирайте с мягким жидким моющим средством, смывайте его чистой водой, протирайте поверхность душевой системы мягкой хлопчатобумажной тканью.
2. Не чистите изделие моющими средствами или порошком, имеющими грубую структуру, жёсткими щётками, абразивные составами, для того, чтобы не повредить поверхность изделия.
3. Для того, чтобы продлить срок службы изделия, следите за качеством воды, если у воды большие примеси, необходимо прекратить его использование.