



**МЕБЕЛЬНАЯ КОМПАНИЯ**

Код производителя указан на упаковке в соответствии к буквой:

А - ООО «ЕС-МЕБЕЛЬ», 440034, Россия, г. Пенза, ул. Калинина, д. 135Б, лит. А, оф.5

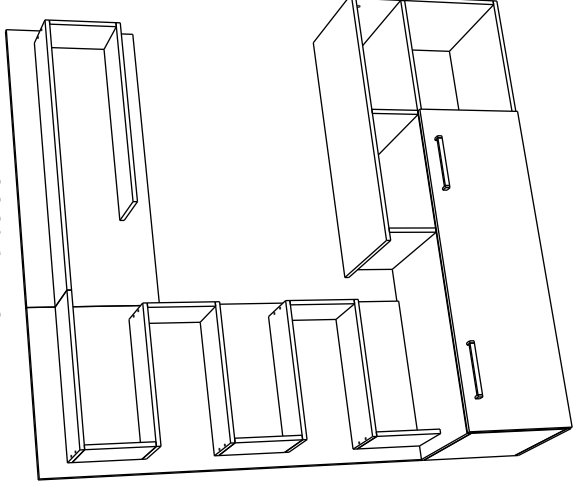
Б - ООО «ДАК-МЕБЕЛЬ», 440004, Россия, г. Пенза, ул. Рябова, д.9

В - ООО «МК БТС», 440600, г. Пенза, ул. Карпинского, д. 99, офис 3

## Инструкция по сборке и эксплуатации мебели

### Гарнитура мебели для гостиной «Евро»

01-19.000



Габаритные размеры

Ширина: 1660

Высота: 1820

Глубина: 432

#### ОБЩИЕ ТЕХНИЧЕСКИЕ УКАЗАНИЯ

Настоятельно рекомендуем перед началом сборки внимательно ознакомиться с данной инструкцией, проверить наличие всех деталей и фурнитуры согласно комплектовочным ведомостям, убедиться в их качестве (отсутствие царапин, сколов, вмятин и т.д.) т.к. претензии по качеству комплектующих и качеству изделия после сборки не принимаются

Сборку советуем производить вдвоем на ровной поверхности, в качестве подкладочного материала рекомендуем использовать гофрокартон от упаковки.

Производитель оставляет за собой право вносить изменения не нарушающих внешнего вида и габаритных размеров изделия (замена крепёжной фурнитуры, ножек, ручек и т. д. на аналог).

Правила эксплуатации

Для длительного сохранения эксплуатационных и эстетических качеств мебели необходимо соблюдать следующие правила по уходу за мебелью во время ее эксплуатации:

- эксплуатировать мебель в сухом, проветриваемом помещении с температурой воздуха от +10 С до +40 С и относительной влажностью воздуха не более 70%
- в процессе эксплуатации мебели возможно ослабление крепежной фурнитуры - необходимо ее поправлять
- при эксплуатации изделий имеющие декоративные решения в виде стекла или зеркал необходимо помнить, что эксплуатация стекла и зеркал с трещиной сопряжено с риском получения травм. Следует немедленно заменить стекло/зеркало при появлении трещин.
- не допускать скопления влаги на поверхностях изделия во избежание набухания шпигов и отклейки кромок
- беречь поверхности от механических повреждений, не ставить на поверхность горячие предметы
- при чистке использовать влажную ткань с применением специальных средств по уходу за мебелью с последующей протиркой поверхностей насухо
- не допускайте попадания на поверхность веществ, таких как растворители, бензин, обезжиривающие средства и др.

Гарантийные обязательства

- Изготовитель гарантирует соответствие мебели требованиям ГОСТ 16371-2014, ТР ТС 025/2012, при соблюдении условий транспортировки, хранения, сборки (для мебели, поставляемой в разобранном виде), эксплуатации.
- Срок службы изделия - 5 лет (при соблюдении условий эксплуатации мебели).
- Гарантийный срок эксплуатации мебели - 24 месяца.

**ЕАС**

Гарнитура мебели для гостиной «Евро»

01-19.000

**B.T.S.**  
МЕБЕЛЬНАЯ КОМПАНИЯ

Срок службы изделия - 5 лет

Срок гарантии - 24 месяца

Соответствует требованиям

ТР ТС 025/2012

Производитель в соответствии с буквой

А - ООО «ЕС-МЕБЕЛЬ», 440034, Россия, г. Пенза, ул. Калинина, д. 135Б, лит. А, оф.5

Б - ООО «ДАК-МЕБЕЛЬ», 440004, Россия, г. Пенза, ул. Рябова, д.9

В - ООО «МК БТС», 440600, г. Пенза, ул. Карпинского, д. 99, офис 3

Дата изготовления \_\_\_\_\_

### **Уважаемый покупатель!**

Благодарим за выбор мебели марки «BTS». В целях сохранности наша мебель поставляется в разобранном виде. Напоминаем, что в стоимость изделия услуга сборки не включена. Если Вы предпочли собрать мебель самостоятельно, надеемся, что процесс сборки доставит Вам удовольствие и не займет много времени.

При покупке мебели настоятельно рекомендуем убедиться в наличии всех деталей, сверяясь с комплектующей ведомостью, т.к. после сборки изделия претензия по количеству и качеству сборочных единиц не принимаются.

Во избежание недоразумений, просим внимательно следовать алгоритму сборки изделия.

#### Рекомендации по сборке.

Перед началом сборки и дальнейшей эксплуатации внимательно ознакомьтесь с настоящим руководством и следуйте его рекомендациям.

Для Вашего удобства рекомендуем собирать мебель вдвоем, на ровной поверхности, соблюдая последовательность согласно представленной схеме.

#### Правила пользования и эксплуатации изделия

Уважаемый покупатель, срок эксплуатации мебели напрямую зависит от Вашего бережного отношения к ней:

Не допускайте попадания воды на изделие во избежание разбухания поверхностей. В случае контакта с водой, насухо протрите поверхность мягкой тканью.

- Не ударяйте поверхность острыми, тяжелыми или твердыми предметами.
- Не ставьте на поверхность раскаленные предметы.
- При чистке, во избежание повреждения поверхностей, не используйте щетки, жесткие ткани, зернистые порошки. Для ухода за мебелью используйте специальные средства, предназначенные для мебели.

Не допускайте попадания на поверхность веществ, таких как растворители, бензин, обезжиривающие средства и т.п.

- Периодически, в случае ослабления резьбовых соединений, необходима их подтяжка.

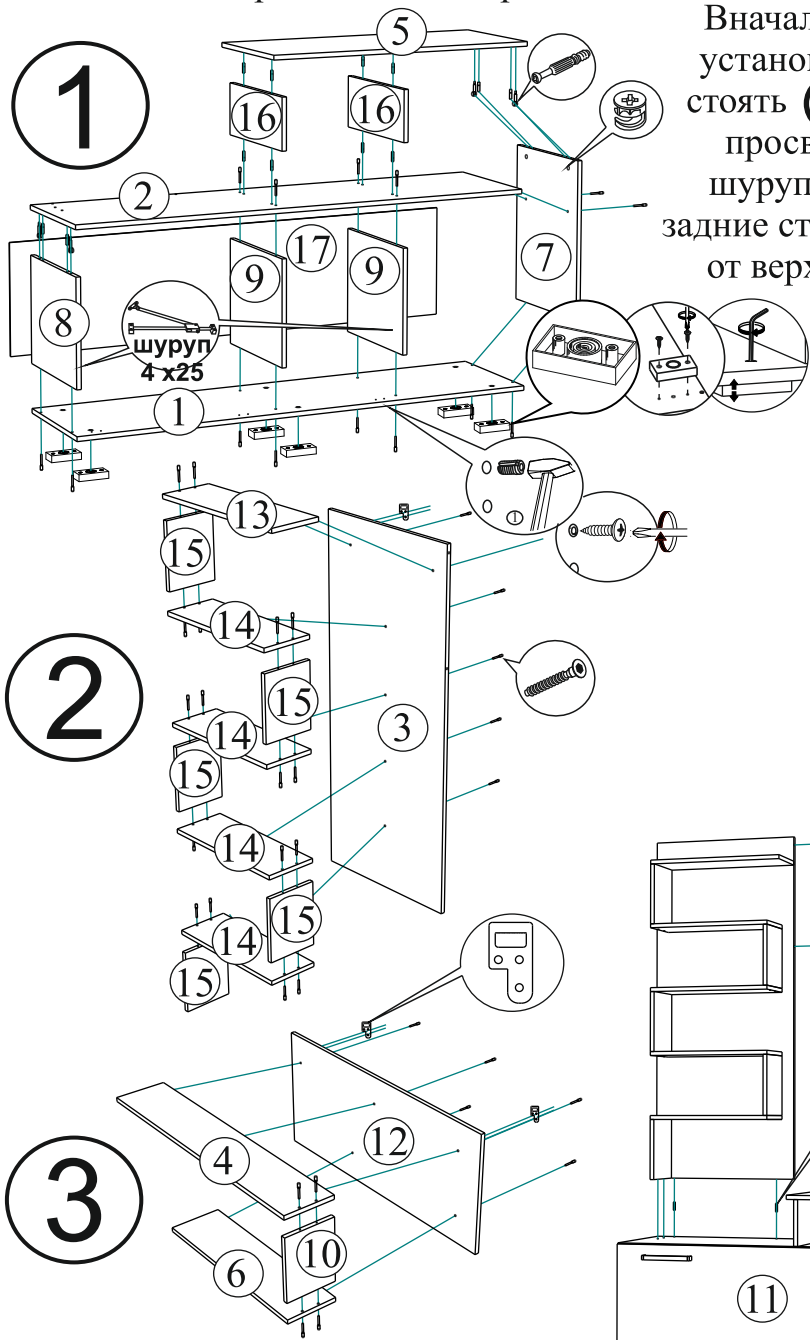
Если у Вас возникает желание самостоятельно модифицировать изделие, помните, что в этом случае наша гарантия на товар распространяться не будет.

- Несоблюдение каких-либо из вышеуказанных условий, приведшее к возникновению недостатков мебели, является основанием для утраты права на гарантийное обслуживание.

### Комплектация фурнитурой

Обозначение	Наименование	Кол-во	Ед.изм.
	Петля 4-х шарнирная накладная	3	шт.
	Опора прямоугольная 20 мм.	6	шт.
	Ручка BTS №11 192 мм.	2	шт.
	Кронштейн барный	2	шт.
	Магнит	1	шт.
	Навес P-образный	3	шт.
	Евроключ	1	шт.
	Евровинт 6x50	49	шт.
	Эксцентриковая стяжка	4	шт.
	Шуруп 3x16	2	шт.
	Шуруп 4x25	8	шт.
	Шуруп 4x16	39	шт.
	Гвозди 2x20	50	шт.
	Шкант 8x30	16	шт.
	Заглушка (венге)	6	шт.
	Заглушка (дуб атланта)	18	шт.
	Заглушка для эксц.стяжки	4	шт.
	Заглушка d8 мм.	6	шт.
	Футорка для шурупа 4x16	6	шт.

## Схема сборки Стенка «Евро»



## Разметка под дюбель шурупы

Вначале необходимо собрать тумбу и установить её в то место где она будет стоять **1**. Далее в стене необходимо просверлить отверстия под дюбель шурупы на которых будет держаться задние стенки. Вся разметка производится от верхней крышки тумбы **2** (Рис. 1)

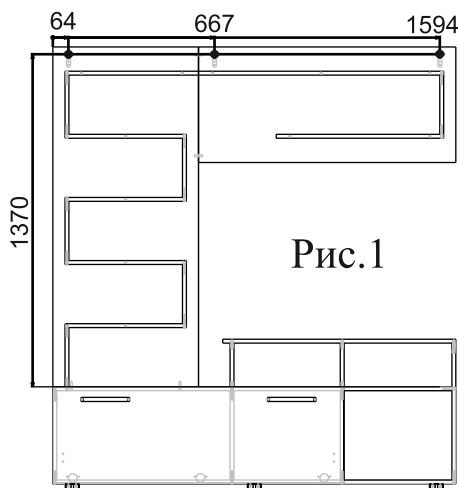


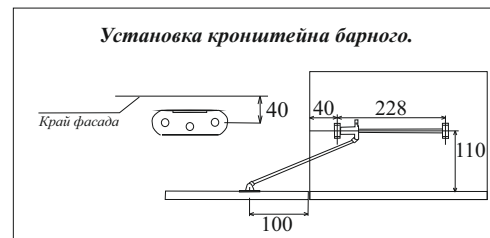
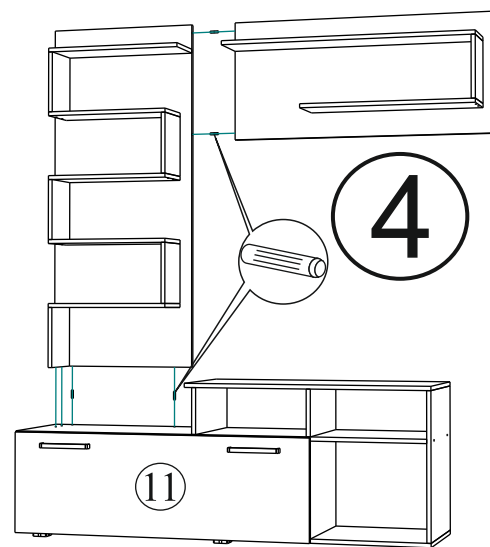
Рис.1

## Комплектация деталей

Поз.	Наименование	Длина	Ширина	Кол-во	№ уп-ки	
венге	1	Крышка	1660	416	1	1
	2	Крышка	1644	416	1	1
	3	Задняя стенка	600	1400	1	2
	4	Полка	1010	200	1	1
	5	Крышка	960	416	1	1
	6	Полка	690	200	1	2
	7	Боковина правая	564	416	1	1
	8	Боковина левая	368	416	1	2
	9	Перегородка	368	416	2	2
	10	Перегородка	244	200	1	1
дуб аглага	11	Створка	1196	396	1	1
	12	Задняя стенка	1060	476	1	2
	13	Полка	550	200	1	1
	14	Полка	500	200	4	1
	15	Перегородка	244	200	5	1
	16	Перегородка	180	416	2	1
	17	ЛДВП	396	1656	1	1

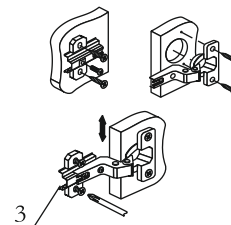
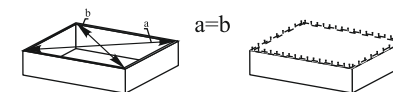
**2**

**3**

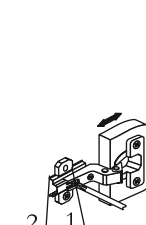


Для правильного открывания створки, необходимо выровнять диагонали каркаса (Рис.2) и только потом прибить ЛДВП не нарушая диагонали.

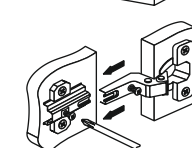
Рис.2



Регулировка створки по высоте



Регулировка створки по ширине



Регулировка створки по глубине

Качество мебели зависит от качества сборки. Рекомендуем доверять сборку специалистам.