

Умная лампочка Яндекса



Первым делом

Выключите свет, вкрутите лампочку в патрон E27, а затем снова включите: если лампочка горит или мигает, значит, всё в порядке.

Если у вас есть колонка с Алисой, она поможет с настройкой. Скажите:

Алиса, подключи лампочку Яндекса

Когда стемнеет, попросите:

Алиса, зажги свет

Если хотите подключить через приложение



Установите мобильное приложение Яндекс **Я** и авторизуйтесь в нём. В «Устройствах» выберите раздел управления, а в меню добавления устройств найдите умную лампочку Яндекса. Приложение подскажет, что делать дальше.

Здесь же меняйте настройки лампочки и других умных устройств — называйте их, объединяйте в группы, создавайте сценарии.

Алиса умеет регулировать яркость, теплоту и менять цвет.

Алиса, сделай лампу поярче

Или помягче, потеплее, похолоднее.

Алиса, поменяй цвет на лунный

Или на жёлтый, зелёный, красный. Попробуйте разные цвета.

Если рядом нет колонки

Кроме колонок управлять лампочкой можно через приложения с Алисой — Яндекс, Навигатор, Драйв. Только нужно войти в аккаунт на Яндексе.

Алиса, погаси свет

Если хочется чего-то поинтереснее

В приложении можно распределять устройства по комнатам и создавать сценарии. Например, создайте комнату «Кухня» и добавьте туда лампочку:

Алиса, выключи свет на кухне

Или добавьте все лампы в сценарий с ключевой фразой «Да будет свет» и скажите:

Алиса, да будет свет

Если хотите настроить лампочку заново

Включите и выключите лампочку три раза подряд, каждый раз оставляя её включённой на две секунды. Лампочка начнёт мигать — это значит, что сброс настроек завершился. Затем попросите Алису подключить лампочку Яндекса.

Если после трёх включений и выключений сброс настроек не начался, подождите пять секунд и попробуйте снова.

Умный дом — это просто

Добавьте к лампочке колонку с Алисой и другие умные устройства — и управляйте домом с помощью голоса.

Станция — центр умного дома

Яндекс.Станция, Яндекс.Станция Мини или другая колонка с Алисой объединит ваши умные устройства и поможет с ними общаться.



Умная лампа подготовит комнату к весёлому празднику.



Умная розетка управляет даже старым виниловым проигрывателем.



Умный пульт поможет разговаривать с телевизором и кондиционером.



Таких устройств сотни, они есть у многих производителей: роботы-пылесосы, стиральные машины, кондиционеры, телевизоры, кухонная техника. Вы узнаете их по метке «Работает с Алисой».

Работает с Алисой



Настройте сценарии для разных ситуаций

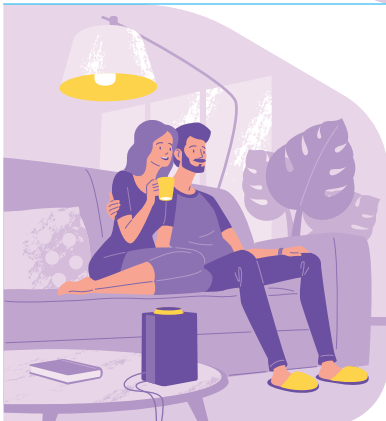
Например, когда приходите домой

Умная лампочка загорится мягким светом, умная розетка запустит увлажнитель, а Станция включит приятную музыку.



Когда садитесь смотреть кино

Умный пульт включит телевизор, Станция откроет каталог фильмов, а умная лампочка приглушит свет.



Когда собираетесь поработать

Умный пульт понизит температуру на кондиционере, а Станция Мини включит подходящий плейлист.



Когда укладываете ребёнка

Ночник с умной лампочкой загорится лунным светом, а Станция Мини расскажет сказку.



Не разрешайте детям пользоваться Яндекс.Станцией Мини без присмотра взрослых.

Сайт умного дома Яндекса

yandex.ru/alice/smart-home/

Как создать сценарии

ya.cc/scripts

Устройства, которые работают с Алисой

ya.cc/smartdevices

