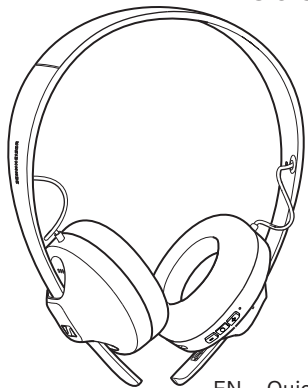




Model: HD 250BT



- EN Quick Guide
- DE Kurzanleitung
- FR Guide de démarrage rapide
- ES Instrucciones resumidas
- PT Instruções resumidas/ Guia rápido
- NL Beknopte gebruiksaanwijzing
- IT Guida rapida
- DA Kort vejledning
- SV Snabbguide

SENNHEISER

Instruction manuals and product support
 Bedienungsanleitungen und Produktbetreuung
 Notice d'emploi et assistance produit
 Instrucciones de manejo y soporte del producto
 Manual de instruções e suporte ao produto/
 Manuais de instruções e suporte ao produto
 Gebruiksaanwijzing en productondersteuning
 Istruzioni per l'uso e supporto prodotto
 Betjeningsvejledning og produktsupport
 Bruksanvisning og produkthjælp

www.sennheiser.com
www.sennheiser.com/download
Smart Control
www.sennheiser.com/smartcontrol

Sennheiser is a registered trade mark of Sennheiser electronic GmbH & Co. KG. Apple and the Apple logo are trademarks of Apple Inc., registered in the U.S. and other countries. App Store is a service mark of Apple Inc. Android and Google play are registered trademarks of Google Inc. The Bluetooth® word mark and logos are registered trademarks owned by Bluetooth SIG, Inc. and any use of such marks by Sennheiser electronic GmbH & Co. KG is under license. Other company and product names mentioned herein are trademarks of their respective owners.

Sennheiser electronic GmbH & Co. KG
 Am Labor 1, 30900 Wedemark, Germany
www.sennheiser.com, Publ. 09/20, 588546/A01

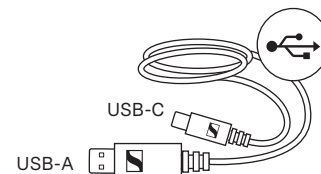
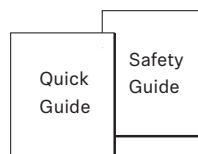
Use the app to configure the headphones and additional functions. | Verwenden Sie die App für die Einrichtung und weitere Funktionen des Hörers. | Utilisez l'application pour configurer le casque et les fonctions supplémentaires. | Utilice la aplicación para la configuración y para otras funciones de los auriculares. | Utilize a aplicação para configurar os auscultadores e usufruir de outras funções. / Utilize o aplicativo para configurar os fones de ouvido e usufruir de outras funções. | Gebruik de app voor het instellen van de hoofdtelefoon en al zijn functies. | Utilizzare l'app per la configurazione e per altre funzioni della cuffia. | Benyt appen for bindelse med indstilling og andre funktioner for øretelefonerne. | Använd appen för installationen och för övriga hörlursfunktioner.

Smart Control

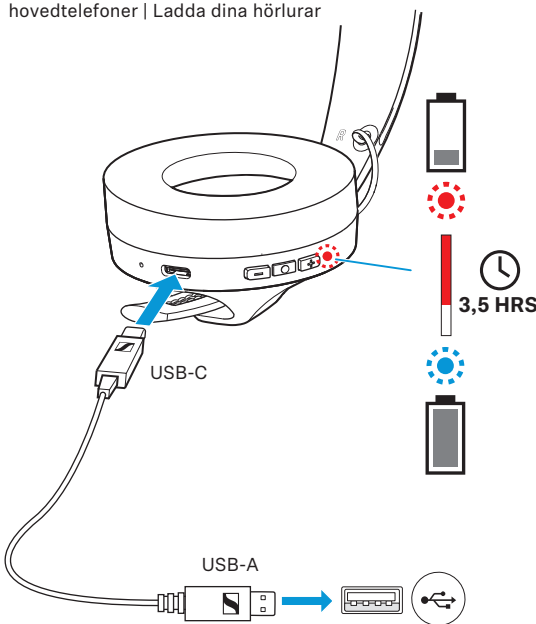
▷ Download the free Sennheiser Smart Control app.



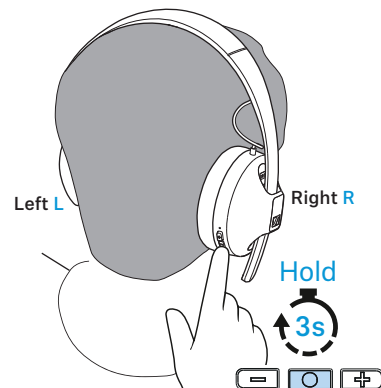
Package includes | Lieferumfang | Contenu de la livraison | Contenido del paquete | Pacote inclui | Inhoud van de verpakking | Contenuto della confezione | Pakken indeholder | Paketet inneholder



Charging the headphones | Kopfhörer laden | Chargement du casque | Cargar los auriculares | A carregar os auscultadores / Carregando phones de ouvido | De hoofdtelefoon opladen | Carica delle cuffie | Opladning af hovedtelefoner | Ladda dina hörlurar

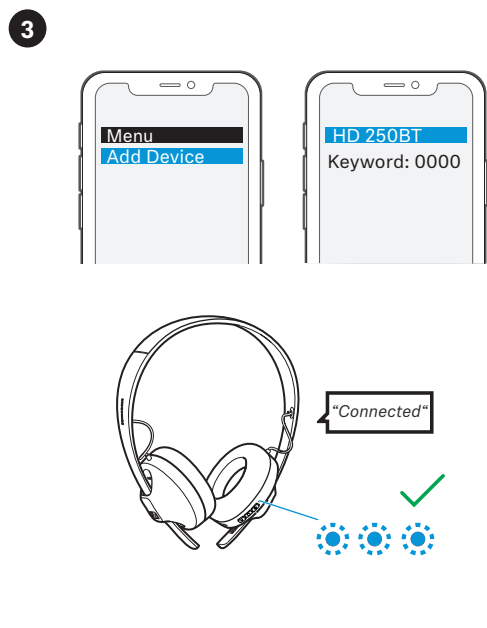
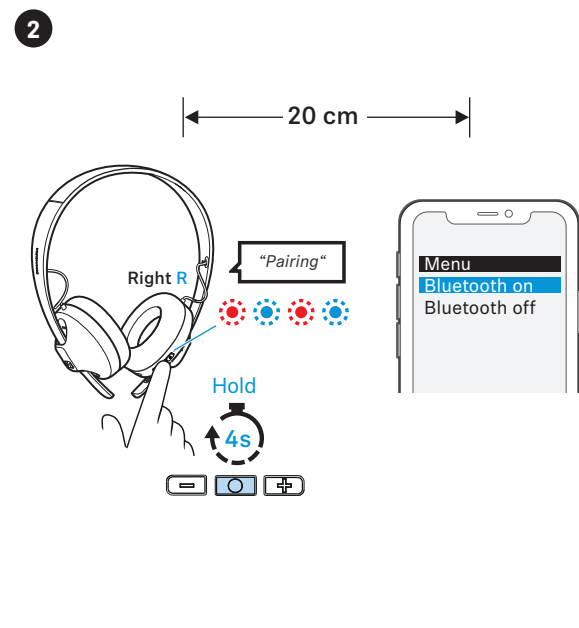
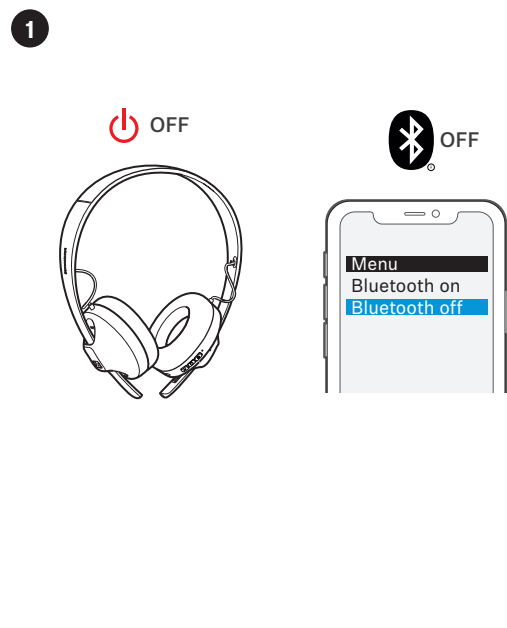


Switching the headphones on/off | Kopfhörer ein-/auschalten | Allumer/éteindre le casque | Encender/apagar los auriculares | Ligar/desligar os auscultadores / Ligar/desligar os fones de ouvido | De hoofdtelefoon in-/uitschakelen | Accensione/spengimento delle cuffie | Sådan tændes og slukkes hovedtelefonerne | Hörlurar slås på/av



	ON		OFF
3x	"Power on"	3x	"Power off"
3x	"Connected"	1x	"Lost connection"

Pairing and connecting to a Bluetooth device | Mit einem Bluetooth-Gerät koppeln (Pairing) und verbinden | Appairer et connecter le casque à un appareil compatible Bluetooth | Sronizar y conectar con un dispositivo Bluetooth | Emparelhar e ligar a um dispositivo Bluetooth | Met een Bluetoothapparaat pairen en verbinden | Abbinamento e collegamento a un dispositivo Bluetooth | Parring og tilslutning til en Bluetooth-enhed | Anslut till en Bluetooth-enhet



Music functions | Musikfunktionen | Fonctions musicales | Funciones de música | Funções de música | Muziekfuncties | Funzioni musicali | Musikfunktioner | Musikfunktioner

- 1x** Play/Pause | Wiedergabe/Pause | Lecture/Pause | Reproducir/Pausa | Reproduzir/Pausar | Afspil/Pause | Spela/Pausa
- 2x** Next | Nächster Titel | Suivant | Siguiente | Seguinte | Volgende | Successivo | Næste | Nästa
- 3x** Previous | Vorheriger Titel | Précédent | Anterior | Anterior | Vorige | Precedente | Förrige | Tillbaka

Call functions | Anruffunktionen | Fonctions d'appel | Funciones de llamada | Funções de chamada | Telefoonfuncties | Funzioni di chiamata | Opkaldsfunktioner | Ring-funktioner

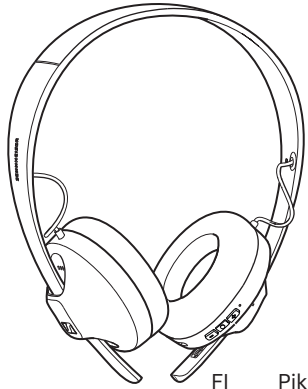
- 1x** Accept | Annehmen | Accepter | Aceptar | Atender | Accepteren | Accetta | Acceptér | Godkänn
- 1x** End | Beenden | Terminer | Fin | Terminar | Einde | Fine | Afslut | Avsluta
- Hold 2s** Reject | Ablehnen | Refuser | Rechazar | Rejeitar | Weigern | Rifiuta | Afvis | Avvisa
- Hold 2s** MUTE → UNMUTE

VOLUME Adjusting the volume | Lautstärke einstellen | Régler le volume | Ajustar el volumen | A ajustar o volume / Ajustando volume | Volume instellen | Impostazione del volume | Indstilling af lydstyrke | Ställ in volymen

*Refer to the user manual for the complete functions list. | Die vollständige Liste der Funktionen finden Sie in der Bedienungsanleitung. | Reportez-vous au manuel utilisateur pour obtenir la liste complète des fonctions. | Consulte el manual del usuario para la lista completa de funciones. | Per l'elenco completo delle funzioni, consultare il manuale utente. | Raadpleeg de gebruiksaanwijzing voor de complete lijst met functies. | Consulte o manual do utilizador para obter a lista completa de funções. / Consulte o manual do usuário para obter a lista completa de funções. | Komplettna lista funkcji – patrz instrukcja obsługi. | Se brugervejledningene for en liste over alle funktioner.



Model: HD 250BT



- FI Pikaohje
- EL Σύντομος οδηγός
- PL Krótka instrukcja obsługi
- TR Kısa Kılavuz
- RU Краткая инструкция
- JA クイックガイド
- ZH 简要说明
- TW 快速使用指南
- KO 빠른 안내서
- ID Panduan ringkas

SENNHEISER

Käyttöohjeet ja tuotetuki
 Εγχειρίδια οδηγών και υποστήριξη προϊόντος
 Instrukcje obsługi i wsparcie produktowe
 Kullanma kılavuzları ve ürün desteği
 Инструкция по эксплуатации и техническая поддержка
 取扱説明書と製品のサポート
 操作手册和产品支持 | 使用說明書和產品支援
 사용 설명서 및 제품 지원
 Manual petunjuk, dan dukungan produk

www.sennheiser.com
www.sennheiser.com/download
Smart Control
www.sennheiser.com/smartcontrol

Sennheiser is a registered trade mark of Sennheiser electronic GmbH & Co. KG. Apple and the Apple logo are trademarks of Apple Inc., registered in the U.S. and other countries. App Store is a service mark of Apple Inc. Android and Google play are registered trademarks of Google Inc. The Bluetooth® word mark and logos are registered trademarks owned by Bluetooth SIG, Inc. and any use of such marks by Sennheiser electronic GmbH & Co. KG is under license. Other company and product names mentioned herein are trademarks of their respective owners.

Sennheiser electronic GmbH & Co. KG
 Am Labor 1, 30900 Wedemark, Germany
www.sennheiser.com, Publ. 09/20, 588546/A01

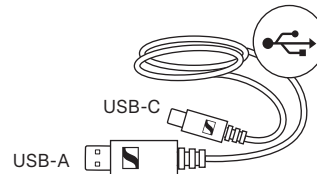
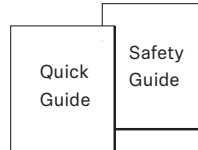
Käytä sovellusta kuulokkeiden käyttöönnottoa ja muita toimintoja varten. | Χρησιμοποιήστε την εφαρμογή για τη ρύθμιση και τις πρόσθετες λειτουργίες των ακουστικών. | Aplikacje można wykorzystać do konfiguracji i ustawień dalszych funkcji słuchawek. | Uygulamayı kulaklığın kurulumu ve diğer işlevleri için kullanınız. | Используйте приложение для настройки и доступа к другим функциям наушников. | アプリを使用し、イヤホンのさらなる機能を設定してください。 | 請通过应用程序设置耳机或使用耳机的其它功能。 | 請透過應用程序設定耳機或使用耳機的其他功能。 | 헤드셋의 또 다른 기능 및 설정을 실행하려면 앱을 사용하십시오. | Gunakan aplikasi untuk peralatan dan fungsi lain earphone.

Smart Control

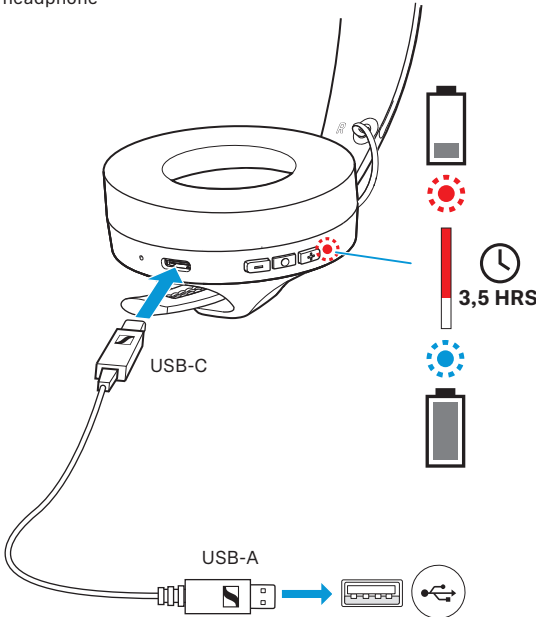
▷ Download the free Sennheiser Smart Control app.



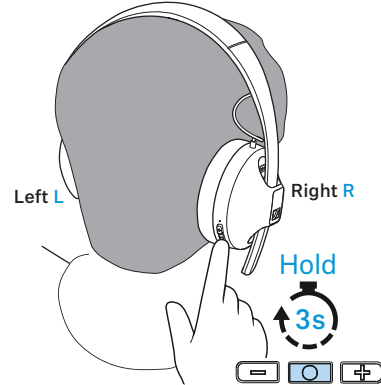
Pakkaus sisältö | Περιεχόμενα πακέτου | Zestaw obejmuje | Ambalaj içeriği | Комплект поставки | パッケージに同梱されている品目 | 套装包括 | 包裝內含 | 포장 내용물 | Paket termasuk



Kuulokkeiden lataaminen | Φόρτιση των ακουστικών | Ładowanie słuchawek | Kulaklık setini şarj etme | Зарядка аккумулятора наушников | ヘッドフォンを充電する | 给耳机充电 | 為耳機充電 | 헤드폰 충전하기 | Mengisi baterai headphone

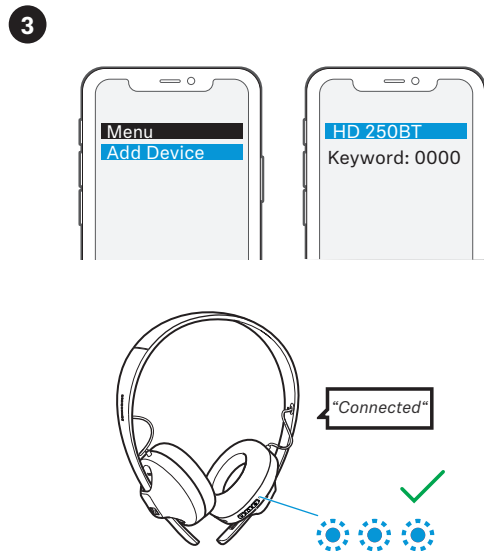
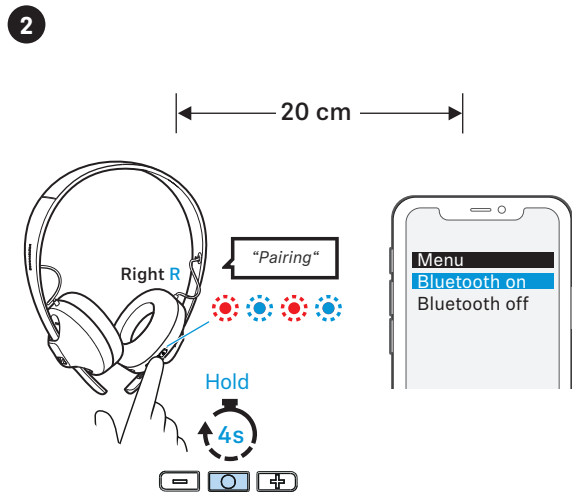
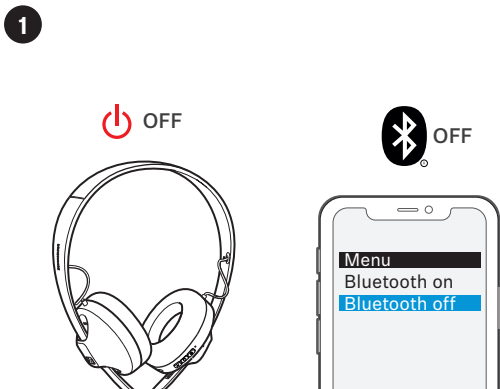


Kuulokkeiden kytkeminen päälle ja pois päältä | Ενεργοποίηση/ απενεργοποίηση των ακουστικών | Włączanie / wyłączenie słuchawek | Kulaklıkları açma/kapatma | Включение/выключение | 打开/关闭耳机电源 | 開/關頭戴式耳機 | 헤드폰 켜기/끄기 전환 | Menyalakan/mematikan headphone



	ON		OFF
3x	"Power on"	3x	"Power off"
3x	"Connected"	1x	"Lost connection"

Pariliitoksen ja yhteyden muodostaminen kuulokkeiden ja Bluetooth-laitteen välille | Ζεύξη και σύνδεση των ακουστικών με μια συσκευή Bluetooth | Sprzężenie i łączenie słuchawek z urządzeniem Bluetooth. | Kulaklığı Bluetooth cihazıyla eşleştir ve bağla | Сопряжение наушников с устройством с поддержкой Bluetooth и установка соединения | ヘッドフォンをBluetooth機器とペアリングし接続する | 将耳机与蓝牙设备配对并连接 | 將耳機與藍牙設備配對並連接 | 헤드폰을 블루투스 장치에 페어링하고 연결하십시오. | Menyandingkan dan menghubungkan dengan perangkat Bluetooth



*Musiikkitoiminnot | Λειτουργίες μουσικής | Funkcje odtwarzania muzyki | Müzik işlevleri | Функции прослушивания музыки | ミュージック機能 | 音乐功能 | 音樂功能 | 음악 기능 | Fungsi musik

1x Toista | Αναπαραγωγή | Play | Çal | Воспроизведение | 再生 | 播放 | 播放 | 재생 | Putar
 Tauko | Διακοπή | Pauza | Duraklat | Пауза | 一時停止 | 暫停 | 暫停 | 일시 정지 | Jeda

2x Seuraava | Επόμενο | Następny | Sonraki | Следующая | 次へ | 下一首 | 下一首 | 다음 | Berikutnya

3x Edellinen | Προηγούμενο | Poprzedni | Önceki | Предыдущая | 前へ | 上一首 | 上一首 | 이전 | Sebelumnya

*Puhelutoiminnot | Λειτουργίες κλήσης | Funkcje połączeń telefonicznych | Çağrı işlevleri | Функции телефона | 通話機能 | 呼叫功能 | 通話功能 | 통화 기능 | Fungsi panggilan

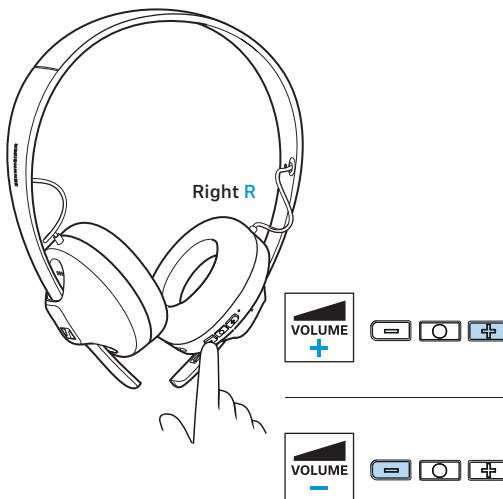
1x Нүвәксы | Αποδοχή | Przyjmij | Kabul et | Ответить | 受け入れる | 接听 | 接聽 | 수락 | Terima

1x Lopetus | Τέλος | Koniec | Sona erdir | 3 акончить | 終了 | 结束 | 結束 | 종료 | Akhiri

Hold 2s Нүлкәә | Απόρριψη | Odrzuc | Geri çevir | Отклонить | 拒否する | 拒接 | 拒接 | 거절 | Tolak

Hold 2s MUTE → Hold 2s UNMUTE

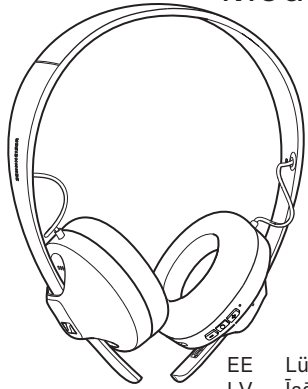
*Äänenvoimakkuuden säätäminen | Ρύθμιση της έντασης | Regulacja głośności | es şiddetinin ayarlanması | Регулировка громкости звука | 音量を設定する | 调节音量 | 調整音量 | 볼륨 조절하기 | Mengatur Volume Suara



* Täydellinen toimintojen luettelo sisältyy käyttöohjeeseen. | Για την πλήρη λίστα λειτουργιών ανατρέξτε στο εγχειρίδιο χρήστη. | Kompletna lista funkcji – patrz instrukcja obsługi. | İşlevlerin tam listesi için kullanma kılavuzuna başvurun. | Подробнее смотрите инструкцию по эксплуатации. | 完全な機能のリストについては、ユーザーマニュアルを参照してください。 | 参阅用户手册查看完整的功能列表。 | 參考用戶手冊查看完整的功能列表。 | 전체 기능 목록은 사용자 설명서를 참조하십시오. | Merujuk kepada manual pengguna untuk daftar fungsi lengkap.



Model: HD 250BT



- EE Lühijuhend
- LV Īsā instrukcija
- LT Trumpoji naudojimo instrukcija
- CS Stručný návod k použití
- SK Stručný návod
- HU Rövid útmutató
- RO Instrucțiuni succinte
- BG Кратко ръководство
- SL Kratka navodila
- HR Kratke upute

SENNHEISER

Návod k obsluze a produktová podpora
Lietošanas instrukcijas un produktu atbalsts
Naudojimo instrukcija ir gamin palaikymas
Návod k obsluze a produktová podpora
Návody na obsluhu a starostlivosť o výrobok
Kezelési útmutatók és termék gondozás
Instrucțiuni de utilizare și asistență privind produsul
Ръководства за експлоатация и поддръжка на продукта
Navodila za uporabo in podpora glede izdelkov
Upute za upotrebu i podrška za proizvode

www.sennheiser.com
www.sennheiser.com/download

Smart Control
www.sennheiser.com/smartcontrol

Sennheiser is a registered trademark of Sennheiser electronic GmbH & Co. KG. Apple and the Apple logo are trademarks of Apple Inc., registered in the U.S. and other countries. App Store is a service mark of Apple Inc. Android and Google play are registered trademarks of Google Inc. The Bluetooth® word mark and logos are registered trademarks owned by Bluetooth SIG, Inc. and any use of such marks by Sennheiser electronic GmbH & Co. KG is under license. Other company and product names mentioned herein are trademarks of their respective owners.

Sennheiser electronic GmbH & Co. KG
Am Labor 1, 30900 Wedemark, Germany
www.sennheiser.com, Publ. 09/20, 588546/A01

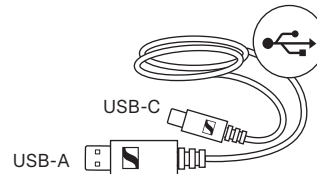
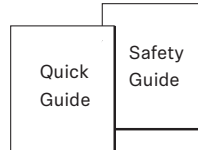
Pro nastavení a další funkce sluchátek použijte aplikaci. | Izmantojiet lietotni, lai veiktu klausules iestatīšanu un pārējo funkciju konfigurēšanu. | Norēdami valdyti kitas ausinių ir įrangos funkcijas, naudokite taikomąją programą. | Pro nastavení a další funkce sluchátek použijte aplikaci. | Použite aplikáciu na nastavenie a ďalšie funkcie slúchadla. | A fülhallgató beállításához és egyéb funkcióihoz használja az alkalmazást. | Utilizați aplicația pentru configurarea și pentru funcțiile adiționale ale căștilor. | За настройка и други функции на слушалката използвайте приложението. | Aplikaciju uporabite za nastavev in druge funkcije slušalk. | Upotrijebite aplikaciju za podešavanje i daljnje funkcije slušalica.

Smart Control

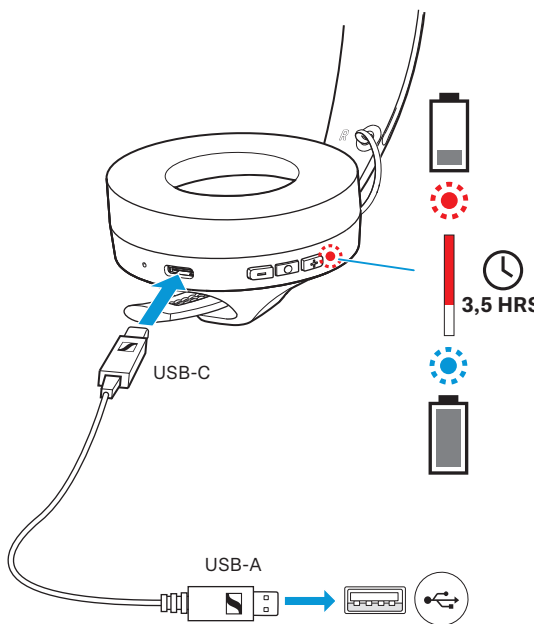
► Download the free Sennheiser Smart Control app.



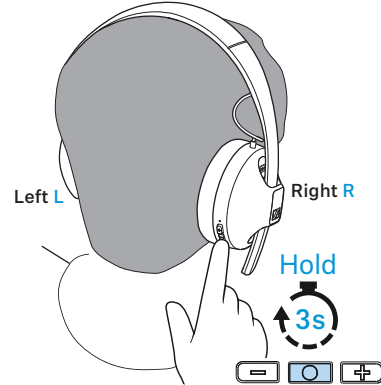
Tarnekomplekt | Komplektācija | Komplekte | Obsah balení | Rozsah dodávky | Szállított tartozékok | Conținutul pachetului de livrare | Съдържанието на опаковката | Obseg dobave | Opseg isporuke



Kõrvklappide laadimine | Austiņu uzlāde | Ausinių krovimas | Nabijení sluchátek | Nabíjanie slúchadiel | A fejhallgató töltése | Încărcarea căștilor audio | Заряджәне на слушалките | Polnjenje slušalk | Punjenje slušalica

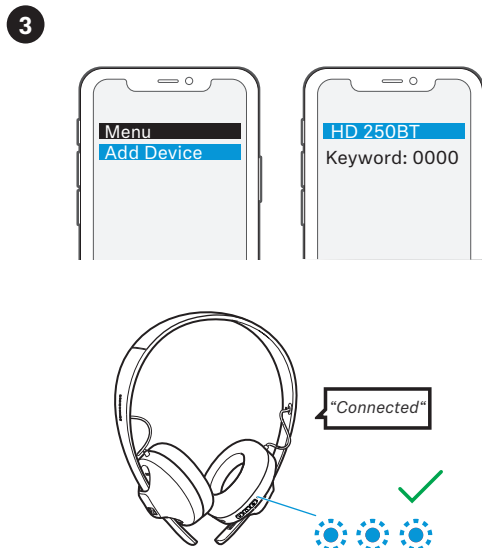
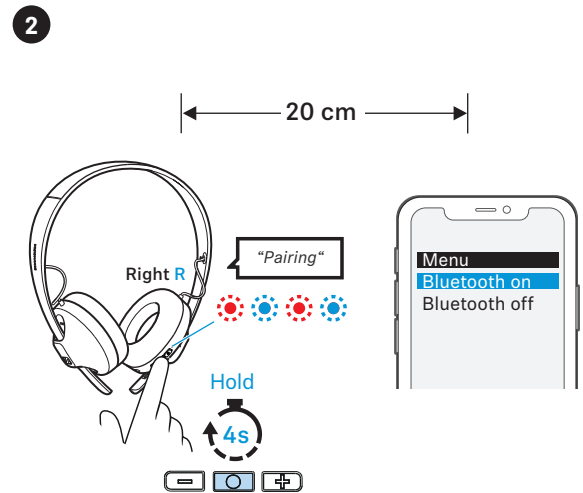
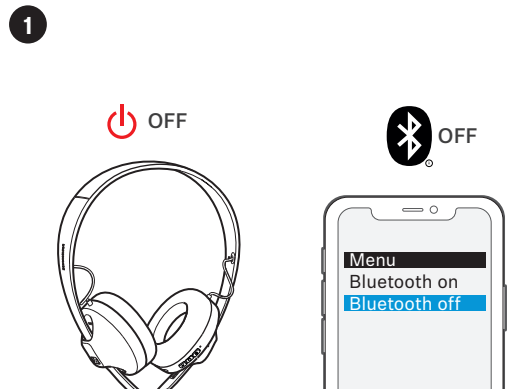


Kõrvklappide sisse-/väljalülitamine | Austiņu ieslēgšana un izslēgšana | Ausinių įjungimas / išjungimas | Zapnutí/vypnutí sluchátek | Zapnutie/vypnutie náhlavného slúchadla | Fejhallgató be-/kikapcsolása | Pornirea/Oprirea căștilor | Включване/изключване на слушалките | Vkllop/izklop slušalk | Uključivanje/isključivanje slušalica



	ON		OFF
3x	"Power on"	3x	"Power off"
3x	"Connected"	1x	"Lost connection"

Kõrvklappide Bluetooth-seadmega sidumine ja ühendamine | Austiņu saslēgšana un savienošana ar Bluetooth iekārtu | Ausinių susiejimas su „Bluetooth“ įrenginiu ir prijungimas | Spojení sluchátek s přístrojem pomocí Bluetooth | Spárovanie a spojenie náhlavného slúchadla so zariadením Bluetooth | Fejhallgató összekapcsolása Bluetooth-készülékkel | Asociați și conectați căștile la dispozitivul Bluetooth | Сдвояване и свързване на слушалките с Bluetooth устройство | Priklon in povezava ušesnih slušalk z napravo Bluetooth | Uparivanje i sprajanje slušalica s Bluetoothom



* Muusika funktsioonid | Mūzikas funkcijas | Muzikos funkcijos | Funkce prehrávání hudby | Funkcie hudby | Zenei funkciók | Funcții muzică | Функции за слушане на музика | Glasbene funkcije | Funkcije glazbe

1x Přeřávání | Atskaņošana | Atkūrimas | Přeřávání | Prehrávanie | Lejátszás | Redare | Възпроизвеждане | Predvajaj | Reprodukcija

2x Další skladba | Nākamais nosaukums | Kitas pavadinimas | Další skladba | Další titul | Következő szám | Piesa următoare | Следваща песен | Naslednji naslov | Sljedeća pjesma

3x Předchozí skladba | Iepriekšējais nosaukums | Ankstesnis pavadinimas | Předchozí skladba | Predchádzajúci titul | Előző szám | Piesa anterioară | Предходна песен | Prejšnji naslov | Prethodna pjesma

* Kõnefunktsioonid | Zvana funkcijas | Telefono funkcijos | Funkce volání | Funkcie hovoru | Hívási funkciók | Funcții apelare | Функции за повикване | Funkcije klica | Funkcije poziva

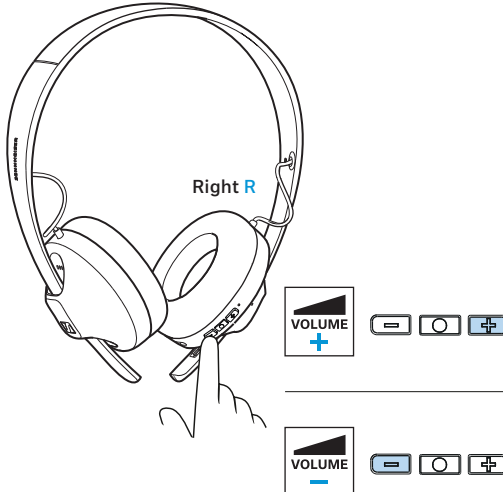
1x Přijmout | Akceptēšana | Atsiliepti | Prijmout | Prijať | Fogadás | Accettare | Приемане | Sprejmi | Prihvati poziv

1x Ukončit | Pabeigšana | Baigti pokalbį | Ukončit | Ukončit | Befejezés | Încheiere | Прекратяване | Končaj | Završi poziv

Hold 2s Odmítnout | Noraidīšana | Atmesti skambutį | Odmítnout | Odmietnuť | Elutasítás | Respingere | Отхвърляне | Zavrni | Odbij poziv

Hold 2s → Hold 2s UNMUTE

Helitugevuse seadmine | Skaluma iestatīšana | Garsumo nustatymas | Nastavení hlasitosti | Nastavenie hlasitosti | Hangerő beállítás | Reglarea volumului | Настройка на силата на звука | Nastavev glasnosti | Namještanje glasnoće zvuka



* Kompletní seznam funkcí naleznete v návodu k obsluze. | Pilnu funkciju sarakstu var atrast lietotāja rokasgrāmatā. | Visą funkcijų sąrašą rasite naudojimo instrukcijoje. | Kompletní seznam funkcí naleznete v návodu k obsluze. | Úplný zoznam funkcií nájdete v návode na obsluhu. | A funkciók teljes listája megtalálható a kezelési útmutatóban. | Găsiți lista completă a funcțiilor în instrucțiunile de utilizare. | Пълният списък на функциите ще намерите в ръководството за експлоатация. | Popoln seznam funkcij najdete v navodilih za uporabo. | Popis svih funkcija nalazi se u uputama za upotrebu.