

Комплектация фурнитурой

Обозначение	Наименование	Кол-во	Ед.изм.
	Петля 4-х шарнирная накладная	2	шт.
	Ручка	2	шт.
	Евроключ	1	шт.
	Евровинт 7x50	8	шт.
	Стяжка межсекционная Ф5мм.	2	шт.
	Шуруп для ручки	2	шт.
	Шуруп 4x25	4	шт.
	Шуруп 4x16	10	шт.
	Полкодержатель	4	шт.
	Гвозди 2x20	20	шт.
	Заглушка	8	шт.
	Навес прямой	2	шт.

Порядок сборки.

Сборку кухни рекомендуется начинать с нижних секций. В начале следует закрепить всю необходимую фурнитуру к деталям (опоры, направляющие, полкодержатели), что позволит упростить процесс сборки. Собранные нижние секции необходимо установить по уровню, в нужное место, на 15-16 см. от стены до задней части секций. Далее закрепить столешницы к корпусу как показано в схеме сборки. **ВНИМАНИЕ** отверстия в усилителях под шурупы производятся по месту сверлом диаметром 5-6 мм.

Верхние секции рекомендуется установить так, чтобы расстояние между столешницей и навесными шкафами было 60 см.

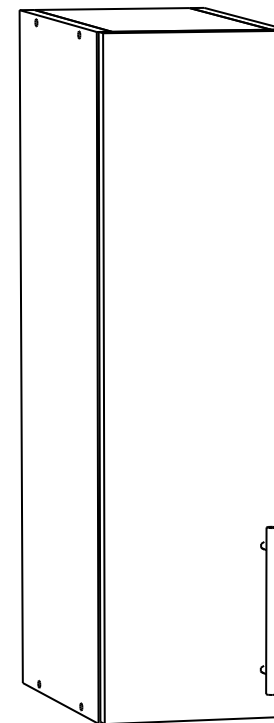
После установки всей конструкции рекомендуется стянуть между собой все секции межсекционной стяжкой, предварительно выровнив их между собой. Отверстия делаются по месту сверлом диаметром 5-6 мм. Советуем сделать их чуть глубже петель.

**Качество мебели зависит от качества сборки.
Рекомендуем доверять сборку специалистам.**

Rikko

Мебельная компания

Инструкция по сборке и эксплуатации мебели
Модуля на кухонный гарнитур ШВ (ШВС)200,300,400,500



Rikko
МЕБЕЛЬНАЯ КОМПАНИЯ

Г. Пенза ул. Перспективная 4
e-mail: mkrikko@mail.ru
сайт: ricco-mebel.ru
Тел. 8(8412)99-18-60

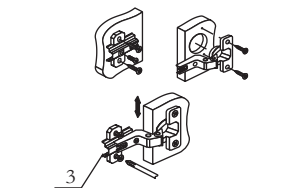
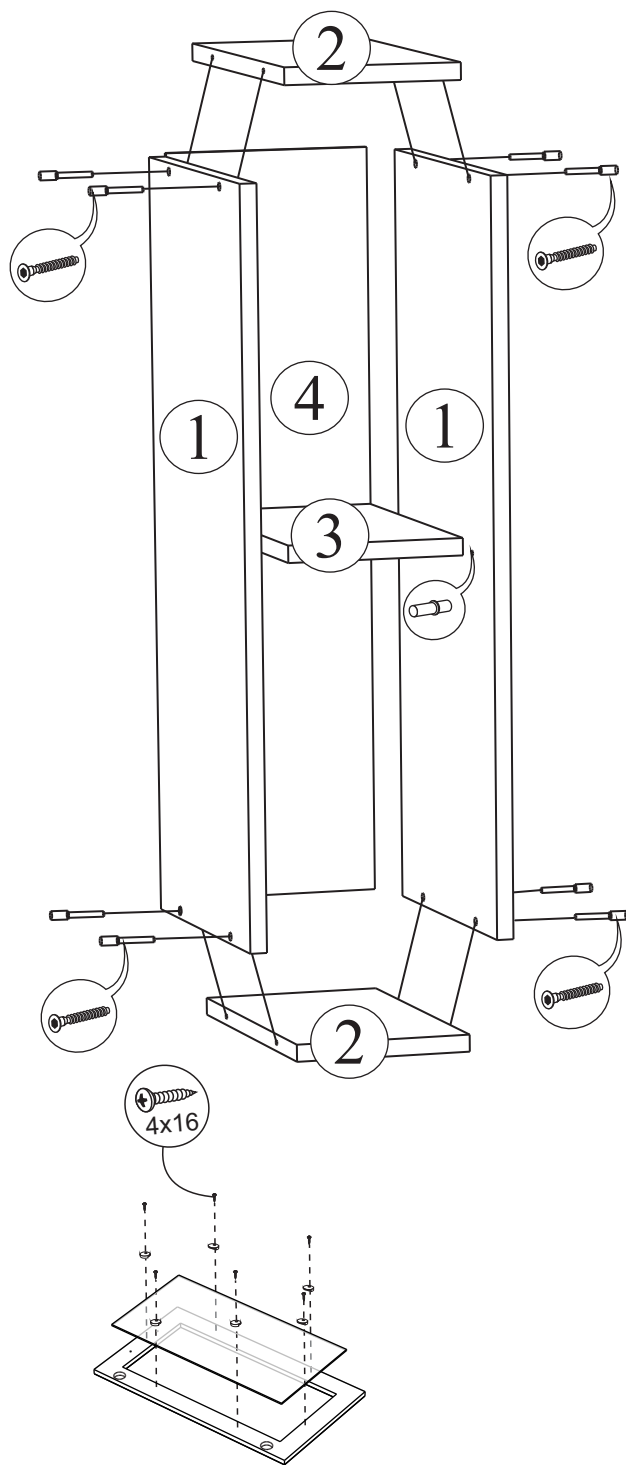
Срок службы изделия - 5 лет
Срок гарантии - 12 месяцев

Соответствует требованиям
ГОСТ 19917-2014
ТР ТС 025/2012
ЕАЭС N RU Д-РУ.РА01.В.78234/21
Дата изготовления _____

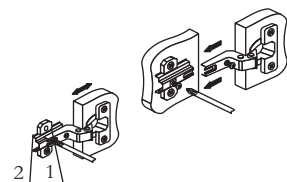
ШВ(ШВС)200,300,400,500

Код ТН ВЭД

9403601009



Регулировка створки по высоте



Регулировка створки по ширине



Регулировка створки по глубине

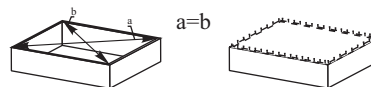
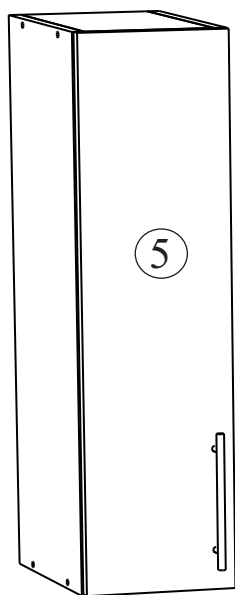


Рис.1

Комплектация деталей

Поз.	Наименование	Длина	Ширина	Кол-во	№ уп-ки
ШВ 200					
1	Боковина	715	280	2	
2	Вязка	168	280	2	
3	Полка	168	250	1	
4	ЛДВП	713	196	1	
5	Створка	713	196	1	
ШВ 300					
1	Боковина	715	280	2	
2	Вязка	268	280	2	
3	Полка	268	250	1	
4	ЛДВП	713	296	1	
5	Створка	713	296	1	
ШВ 400					
1	Боковина	715	280	2	
2	Вязка	368	280	2	
3	Полка	368	250	1	
4	ЛДВП	713	396	1	
5	Створка	713	396	1	
ШВ 500					
1	Боковина	715	280	2	
2	Вязка	468	280	2	
3	Полка	468	250	1	
4	ЛДВП	713	496	1	
5	Створка	713	496	1	
ШВС 300					
1	Стекло	610	210	1	
ШВС 400					
1	Стекло	610	310	1	
ШВС 500					
1	Стекло	610	410	1	

Для правильного открывания створок, необходимо выровнять диагонали каркаса ящика (Рис.1) и только потом прибить ЛДВП не нарушая диагонали.