

Гарантийные обязательства

Изготовитель гарантирует соответствие изделия требованиям нормативных документов ГОСТ 16371-93 и соблюдение транспортировки и хранения. Гарантия не распространяется на мебель, имеющую механические повреждения (царапины, потертости и т.п.) возникшие при транспортировке, в процессе сборки и эксплуатации, имеющие утолщение щитков от влаги (разбухание) возникшие от неправильного ухода.

В случае приобретения уцененной мебели претензия по качеству и внешнему виду не принимаются.

Срок службы изделия – 7 лет;

Срок гарантии – 1 год со дня продажи набора.

ДАТА ВЫПУСКА «__»_____201 Г.

штамп Рикко

ДАТА ПРОДАЖИ «__»_____201 Г.

ШТАМП МАГАЗИНА

Мебельная компания

Rikko

Г. Пенза ул. Перспективная 4

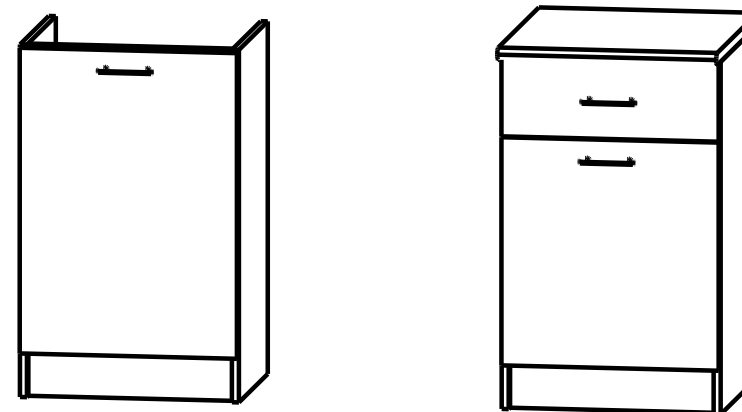
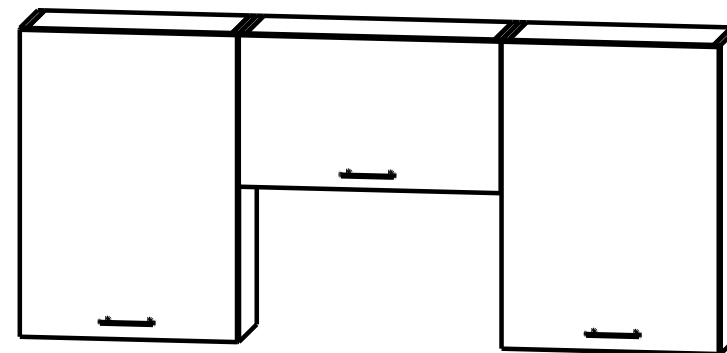
e-mail: mkrikko@mail.ru

сайт: rikko-mebel.ru

Тел. 8(8412)99-18-60

паспорт

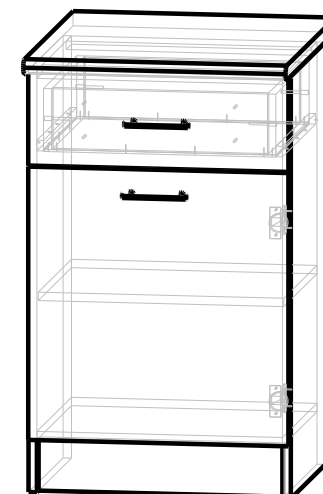
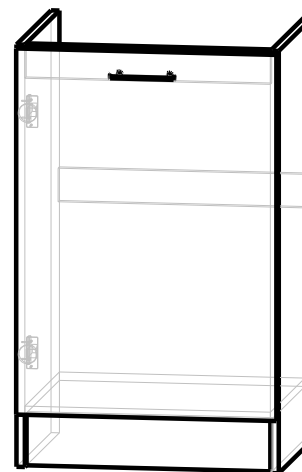
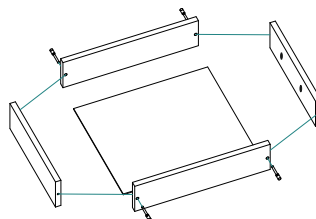
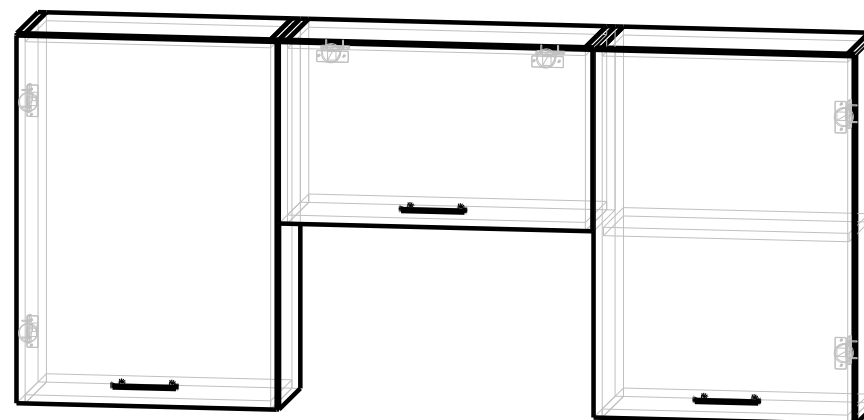
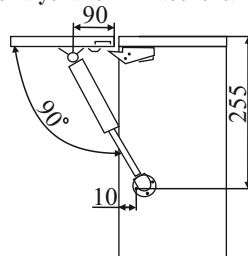
Кухонный гарнитур «Анна»-1,6м



деталировка

1	Боковина	805	х	416	4	шт
2	Боковина	705	х	256	4	шт
3	вязка	466	х	416	2	шт
4	бокавина	350	х	256	2	шт
5	Полка	466	х	400	1	шт
6	планка	466	х	64	4	шт
7	Бок.ящика	120	х	400	2	шт
8	Задник	120	х	410	2	шт
9	вязка	466	х	256	4	шт
10	вязка	566	х	256	2	шт
11	Полка	466	х	250	2	шт
12	цоколь	100	х	466	2	шт
13	створки	346	х	596	1	шт
14	створки	703	х	496	2	шт
15	створка	703	х	496	1	шт
16	фасад	174	х	496	1	шт
17	створка	525	х	496	1	шт
18	ЛДВП	700	х	496	3	шт
19	ЛДВП	596	х	346	1	шт
20	ЛДВП	440	х	396	1	шт
21	столешница	500	х	600	1	шт

Схема установки газового лифта:



Рекомендации по сборке

Перед началом сборки рекомендуем внимательно ознакомиться с настоящим руководством, схемой сборки и особенностью монтажа фурнитуры, проверить комплектность деталей. Для удобства сборку следует производить вдвоем, на сухой, чистой, ровной поверхности.

На первом этапе смонтируйте на детали фурнитуру (направляющие, петли, опоры и т. д.), затем соберите короба. Далее, выровняв диагонали, закрепите ДВП. После проделанных работ, выставите секции по уровню относительно горизонта и закрепите между собой. На заключительном этапе установите створки (фасады).

Сборку мебели рекомендуется доверить специалистам!