

Уважаемый покупатель!

Благодарим вас за приобретение мойки из искусственного камня.

Внимательно прочитайте данную инструкцию. Правильная установка, уход и эксплуатация позволит вам максимально долго пользоваться изделием.

ОСНОВНЫЕ СВЕДЕНИЯ

Искусственный камень – это композитный материал на основе природных минералов (80% натурального мрамора и 20% полимерных связующих), по прочности и долговечности приближен к характеристикам натурального камня.

Мойки могут быть:

1. Круглые, овальные, квадратные, прямоугольные, угловые;
2. Реверсивные, нереверсивные;
3. 1-секционные, 2-секционные, с дополнительной секцией.

Используемый материал:

Основа мойки состоит из мрамора трех фракций (80%) и полиэфирной смолы (20%).

Изделие проходит термическую обработку в печи для высокой крепкости и ударопрочности.

Лицевой слой состоит из гелкоута и искусственного гранита. Поверхность изделия матовая.

ТЕХНИЧЕСКИЕ ХАРАКТЕРИСТИКИ

- Низкий коэффициент теплопроводности;
- При сверлении не образуется сколов и микротрещин;
- Диапазон температур: от -50 до +130 С;
- Толщина защитного слоя (гелькоута) – не менее 0,5 мм;
- Изделие нейтрально к бытовым химическим соединениям;
- Отсутствуют микропоры;
- Обладает изоляционными свойствами;
- Отсутствует радиоактивный фон, присущий природному камню;
- Прочность литьевого мрамора в 8 раз превышает натуральный с сравнима с гранитом;
- Изделие устойчиво к агрессивным красителям;
- Изделие выдерживает падение 10 л. кастрюли наполненной водой до 0,5 метра.

Допустимые отклонения по качеству продукции:

- Возможно незначительное отклонение оттенка изделия от образцов;
- Возможно незначительное отклонение цвета изделия от цвета смесителя;
- Расхождение линейных размеров изделий могут отличаться от размеров, указанных в каталогах не более ± 4 мм;
- Допустимо небольшое количество мелких пузырей на обратной стороне чаши и крыла изделия.
- На фрезерном срезе пузыри недопустимы;
- Допустима фаска кромки изделия не более 2 мм.

ТРАНСПОРТИРОВКА И ХРАНЕНИЕ

При транспортировке и хранении должны быть приняты меры, предупреждающие нарушения заводской упаковки, механические и другие воздействия на изделие и комплектующие.

Требования по хранению:

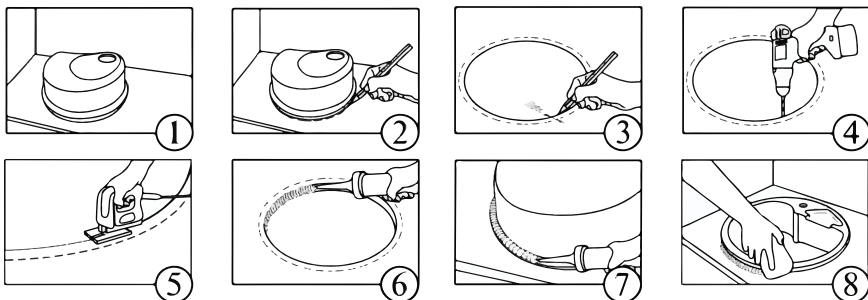
В сухом помещении в упаковке изготовителя.



ПРАВИЛА УСТАНОВКИ

Установку изделия рекомендуется производить сертифицированными специалистами.

1. Положите мойку лицевой стороной вниз на место предполагаемой установки. Проверьте, чтобы боковые стенки, передние и задние планки тумбы не мешали расположению чаши (Рис.1).
2. Обведите контур мойки строго по краю (Рис. 2).
3. Снимите мойку и, отступив во внутрь на 10-15 мм, проведите второй контур относительно линии внешнего контура мойки. Внутренний контур будет являться рабочим (Рис. 3).
4. Просверлите отверстие диаметром не менее 10 мм в любом месте внутреннего контура (Рис. 4).
5. Выпилите отверстие электролобзиком по внутреннему контуру (Рис. 5).
6. Обработайте вырез в столешнице гидроизоляционным материалом (герметиком, акриловой краской и т.п.). Это поможет избежать разбухания в случае попадания влаги (Рис. 6).
7. Обезжирьте край мойки и край столешницы в месте соприкосновения. Нанесите клей-герметик на поверхность столешницы по периметру выреза (Рис. 7).
8. Аккуратно переверните мойку и вставьте ее в отверстие, стараясь не задеть нанесенный на края герметик. Излишки силикона удалите чистой тряпкой или бумажной салфеткой.



Сливная аппаратура монтируется согласно приложенной к ней инструкции и подключается к системе канализации.

Отверстие под смеситель сверлится в необходимом месте с помощью фрезы.

Рекомендуем к использованию поставляемые смесители GAMMA GRANITE подходящие по цвету и форме к мойкам.

ОСОБЕННОСТИ ЭКСПЛУАТАЦИИ

Кухонные мойки можно чистить мягкой губкой и обычным моющим средством для мытья посуды. Сразу смывайте водой остатки пищи и напитков. Не рекомендуется использовать чистящие средства содержащие абразивы и кислоты (щелочи и т.п.). Так же следует избегать длительного контакта с сильно нагретыми поверхностями (сковороды, кастрюли), для них используйте специальные подставки.

Кипяток – это обычное бытовое явление, на которое рассчитано наше изделие.

Средства для чистки варочных панелей, духовых шкафов, кафельной плитки и прочистки труб не подходят для мытья мойки.

КОМПЛЕКТ ПОСТАВКИ

- Каменная мойка «Gamma Granite» - 1 шт.
- Сливная арматура с переливом – 1 шт.
- Фреза для установки смесителя (для реверсивных моек) – 1 шт.
- Паспорт изделия – 1 шт.

ГАРАНТИЯ НА ТОВАР

Настоящие гарантийные обязательства дополняют действие закона «О защите прав потребителей» РФ.

Гарантийные обязательства распространяются на изделие с момента продажи и действуют в течение 24 (двадцати четырех) месяцев, при условии правильной эксплуатации.

Гарантия распространяется на мойки, установленные в соответствии с инструкцией по монтажу и при соблюдении надлежащих условий эксплуатации, а также выполнении рекомендаций производителя по уходу за изделием.

Гарантия действительна только при правильном заполнении данного талона, наличии кассового и/или товарного чека с указанием даты и места покупки.

Гарантия распространяется на все производственные дефекты и дефекты материалов.

Гарантия не распространяется на изделия, установленные с нарушением требований инструкции по монтажу, поврежденных при транспортировке, установке, неправильной эксплуатации, ремонте или внесении изменений в конструктив изделия посторонними лицами (не уполномоченными для проведения таких работ), использовании изделия не по назначению, а также на механические повреждения, царапины и естественный износ комплектующих.

Не допускайте контакта изделия GAMMA GRANITE с концентрированными кислотами, хлороформом, кетонами (хлорный метилен, ацетон и др.). Избегайте прикосновения с мойкой жидкостей и предметов, температура которых превышает 180°C. Чистка мойки должна производиться жидкими моющими средствами без содержания абразивных компонентов.

Не допускается применение металлических губок и щеток!

При засорах используйте средство для прочистки труб Tiret-гель.

ГАРАНТИЙНЫЙ ТАЛОН

Гарантийные обязательства распространяются на изделие с момента продажи и действуют в течение двух лет при условии правильного оформления гарантийного талона, правильной установки эксплуатации.

Модель/цвет:

Продавец:

Дата приобретения:

Магазин:

МП