

## Портативные Canvio Ready

Всегда готов хранить ваши данные. Максимально удобно.




4 ТБ 2 ТБ 1 ТБ

Color



2.5" 2,5-дюймовый внешний жесткий диск

 Сверхскоростной интерфейс USB 3.2 Gen 1

 Питание по USB


Внешний жесткий диск Toshiba Canvio Ready работает на основе технологии USB 3.2 Gen 1 для достижения скорости передачи данных до 5 Гбит/с. Вместе с поддержкой технологии Plug and Play это позволяет быстро сохранять и обеспечивать безопасность до 4 ТБ мультимедийных данных на одном компактном портативном устройстве. Canvio Ready имеет конструкцию, обеспечивающую плавную нагрузку, что предотвращает повреждения дисков при использовании в мобильном режиме, и датчик ударов, который прекращает подачу питания для защиты данных при механических воздействиях. Это значит, что вы можете быть уверены в том, что ваши файлы в безопасности.



### Руководство

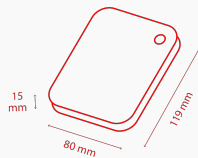
[Canvio-Ready UM\\_202004.pdf](#) 

### инструменты

[ToshibaStorageDiagnosticTool\\_1.30.8920.zip](#) 



# Технические характеристики изделий



## Основные характеристики

|                                       |  |
|---------------------------------------|--|
| <b>Интерфейс</b>                      | USB 3.2 Gen 1 (совместимость с USB 2.0)  |
| <b>Макс. скорость передачи данных</b> | ~ 5,0 ГБ/с   |
| <b>Файловая система</b>               | NTFS (MS Windows)<br>* Диск можно переформатировать в файловой системе HFS+ для обеспечения полной совместимости с компьютерами Mac. |
| <b>Питание</b>                        | Питание от шины USB (макс. 900 мА)   |

## Box Content

|                     |   |
|---------------------|---|
| <b>Комплектация</b> | Canvio Ready<br>USB 3.2 Gen 1 (с Type-A на Micro-B)<br>Руководство пользователя (предварительно установлено на жестком диске) |
|---------------------|---|

## Физические характеристики

|                |  |
|----------------|--|
| <b>Вес</b>     | 2 ТБ, 1 ТБ: 149 г<br>4 ТБ: 217,5 г                       |
| <b>Размеры</b> | 2 ТБ, 1 ТБ: 78 x 109 x 14 мм<br>4 ТБ: 78 x 109 x 19,5 мм |
| <b>Корпус</b>  | матовое и глянцевое покрытие в двух оттенках черного     |

## Ассортимент продукции

| Номер изделия | Емкость | Цвет   |
|---------------|---------|--------|
| HDTP340ЕКЗСА  | 4 ТБ    | чёрный |
| HDTP320ЕКЗAA  | 2 ТБ    | чёрный |
| HDTP310ЕКЗAA  | 1 ТБ    | чёрный |

## Логистическая информация:

|                                       |                                   |
|---------------------------------------|-----------------------------------|
| Размеры коробки                       | 111 мм x 38 мм x 141 мм           |
| Вес коробки (брутто)                  | 2 ТБ, 1 ТБ: 244 г 4 ТБ: 300 г     |
| Размеры картонного короба             | 123 мм x 205 мм x 165 мм          |
| Вес картонного короба (брутто)        | 2 ТБ, 1 ТБ: 1,35 кг 4 ТБ: 1,63 кг |
| Количество коробок в картонном коробе | 5                                 |
| Размеры палеты                        | 1150 x 1150 x 130 мм              |
| Вес палеты (сеть)                     | 22 кг                             |
| Количество единиц на палете           | 1350                              |

# Для обращений

**Toshiba Electronics Europe GmbH**

Hansaallee 181  
40549 Düsseldorf  
Germany