

*Как сохранить
прическу надолго?*

11 *Способов
укладки*



Советы дает эксперт



Вера Машурова
ведущий стилист

SCARLETT^{TOP}Style

*Роскошный
объем*

Тид по стилю

SCARLETT™ TOP Style

Hair dryer
SC-HD70126



Мокко / mocha

НАСАДКА-СОПЛО
ДЛЯ УКЛАДКИ ВОЛОС

ПОКРЫТИЕ
SOFT-TOUCH

ИОНИЗИРОВАННЫЙ
ПОТОК ВОЗДУХА

КНОПКА ХОЛОДНОГО ВОЗДУХА ДЛЯ ФИКСАЦИИ УКЛАДКИ

3 ТЕМПЕРАТУРНЫХ РЕЖИМА

2 РЕЖИМА МОЩНОСТИ

УДОБНАЯ ПЕТЕЛКА
ДЛЯ ПОДВЕШИВАНИЯ

2200W

SCARLETT™ TOP Style

*Подходит для
сушки и укладки
всех типов
волос, идеален
для укладки и
моделирования
волос.*

**РЕЗУЛЬТАТ: БЕРЕЖНАЯ ЗАЩИТА И ОБЪЕМНАЯ
СТИЛЬНАЯ УКЛАДКА**

- мощность 2000-2200 W
- функция ионизации

2

Совет стилиста:



Вера Машурова
ведущий стилист SCARLETT™ TOP Style

*Тиг по стилю SCARLETT™ TOP Style
подробно рассказывает,
как ежедневный ритуал сушки
волос можно превратить
в увлекательный и яркий
творческий момент жизни.*

*Мы ответили на все часто
возникающие вопросы, связанные
с сушкой и укладкой феном.
Теперь вы с легкостью сможете
создавать объем и моделировать
форму волос, используя наши
советы.*

*Желаем вам успеха в создании
индивидуального стильного образа!*

Фены: Приборы для сушки и укладки волос с различным функционалом и мощностью - от дорожного складного варианта с базовыми режимами скорости и температуры до фенов с регулируемыми настройками скорости и температуры, а также с разнообразными насадками для сушки и укладки, например, насадка-диффузор для создания кудрей.





Вера Машурова
ведущий стилист SCARLETT Style

Совет стилиста: Подготовка волос к сушке / укладке феном. Общие правила

Как правильно сушить волосы и укладывать феном

- * После мытья волосы следует подсушить мягким, хорошо впитывающим влагу полотенцем. Волосы не должны быть мокрыми, лишь слегка влажными

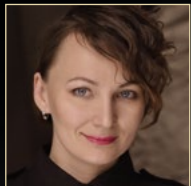
Правила применения средств для укладки

- * Пену для укладки можно наносить как руками, так и с помощью расчески, главное - ее хорошо распределить, то же самое относится и к жидкости для укладки
- * Чем больше пены, даже слабой фиксации, вы наносите на волосы, тем сильнее становится ее эффект, поэтому необходимо быть аккуратными в количестве наносимой пены
- * Средства для укладки нужны, даже если вы не планируете делать укладку волос с моделированием. Минимальное количество стайлинга - и ваши волосы меньше электризуются и дольше остаются чистыми

ВАЖНО

- * Если волосы густые и длинные, то их обязательно нужно предварительно разделить на зоны и сушить отдельно друг от друга, зону за зоной. И так же последовательно наносить средства для укладки. Если нанести на все волосы сразу, то есть опасность, что пока вы сушите одну часть, остальные подсохнут с заломами и их будет тяжело расчесать
- * Если волосы все-таки подсохли, пока вы сушили предыдущие пряди, достаточно слегка сбрызнуть их водой из пульверизатора или расчесать смоченной в воде обычной расческой





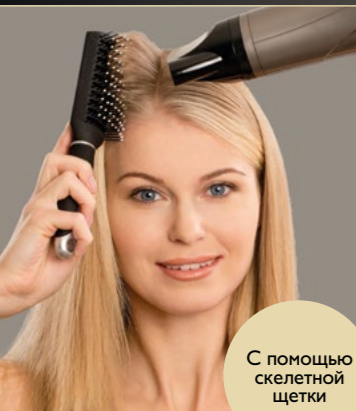
Вера Машурова
ведущий стилист SCARLETT TOP Style

Совет стилиста:

Как правильно сушить волосы феном.
Общие правила

Как правильно сушить волосы феном

* В первую очередь важно просушить корни волос, сделать это лучше на средней температуре и на высокой скорости, чтобы не обжечь кожу головы



С помощью скелетной щетки

Три способа сушить прикорневую зону

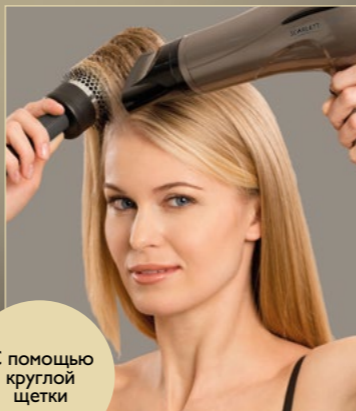
С расческой -

* **Скелетная расческа-щетка**, которая способна приподнять корни волос и пропустить через себя поток воздуха. Зубчики расчески должны заканчиваться закруглением, чтобы не повредить кожу головы. Достаточно ввести расческу в корни волос, приподнять их, не надо прочесывать прядь до конца. Поток воздуха фена нужно направлять «с торца» щетки или сбоку, чтобы поток воздуха был внутри

* **Круглая щетка**, которой также можно приподнять волосы у корней и не прочесывать до конца, направив поток воздуха на щетку и сохранив угол оттяжки пряди от головы около 90°

Без расчески -

в данном случае расческу заменяют руки, достаточно разрыхлить пальцами прикорневую часть волос и направить поток воздуха между пальцами, наклонив голову вбок, вперед или назад, чтобы образовался угол



С помощью круглой щетки

SCARLETT TOP Style

Примеры укладки феном.
Создание прикорневого объема

Как сохранить объем, полученный при укладке феном?

* Когда вы высушили прядь и придали ей форму, вы можете закрепить полученный эффект, накрутив ее уже после сушки феном несколькими способами, о которых мы расскажем ниже:



С помощью бигуди-липучек и невидимок. Вы накручиваете прядь на бигуди, равномерно распределяя ее на липкой поверхности

С помощью зажимов, когда вы скручиваете локон пальцами и закрепляете его зажимами у основания с двух сторон (зажимы можно заменить большими невидимками)

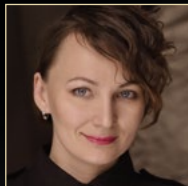
С помощью бигуди и шпильки. Вы накручиваете прядь на бигуди с бархатистой поверхностью и закрепляете шпилькой, воткнув в основание пряди

С помощью круглой щетки-брашинга. Вам понадобятся два или три брашинга, накрутив и высушив волосы, вы оставляете щетку в волосах, пока она не остынет после фена, а в это время накручиваете другую прядь, затем вы работаете первой щеткой, пока вторая остывает



ВАЖНО

* **Чтобы понять, просохли корни или нет, нужно обдуть волосы потоком холодного воздуха и проверить, остались ли они влажными, т.к. пока волосы сохраняют тепло фена, определить степень влажности сложно**



Вера Машурова
ведущий стилист SCARLETT^{TOP}Style

Совет стилиста:

Примеры укладки феном.
Моделирование

Как правильно моделировать волосы феном?

* При сушке волос на круглую щетку можно придать направление наружу или вовнутрь. Укладка с волной наружу и от лица придает более динамичный облик, а с волосами вовнутрь вид более классический и элегантный



- * Чтобы придать направление концам волос сначала нужно хорошо просушить корни
- * Затем отделить прядь, отчесать ее вниз и сохранив оттяжку волос тщательно накрутить на щетку в выбранном направлении



- * Накрученные на щетку волосы сушить феном, не прижимая насадку-сопло вплотную; когда верхний слой волос подсохнет, прядь можно еще раз расчесать и накрутить, пока волосы не высохнут совсем
- * Самое главное - в конце остудить прядь холодным воздухом и только потом аккуратно снять с расчески

SCARLETT^{TOP}Style

Примеры укладки феном.
Выпрямление

Как правильно выпрямлять волосы феном?

* Разгладить волосы можно не только с помощью щипцов-утюгов, но и с помощью круглой расчески, а также плоской щетки. Секрет прост:



- * Отделите прядь волос
- * Многократно прочешите ее щеткой, чтобы волосы расположились на поверхности щетки равномерно
- * Далее фен и щетку нужно вести в одном направлении сверху вниз
- * Круглую щетку не нужно прокручивать,



- чтобы волосы не завивались
- * В завершении включите среднюю скорость и кнопку холодного воздуха, чтобы волосы не разлетались и лучше зафиксировались

SCARLETT™ TOP Style

Air brush

SC-HAS73105

Черный с золотом/
black with gold

SC-HAS73110

Черный с красным /
black with red



**РЕЗУЛЬТАТ: БЕРЕЖНАЯ ЗАЩИТА,
РАЗНООБРАЗИЕ ФОРМЫ И ОБЪЕМА**

- мощность 1000 W
- функция ионизации
- в комплекте 4 насадки:
 - насадка-сопло,
 - насадка-щетка,
 - насадка круглая щетка,
 - насадка-трансформер

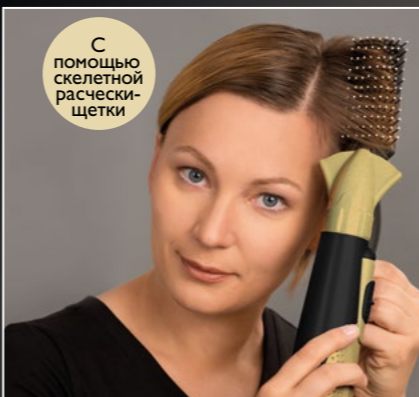
Подходит для сушки и укладки всех типов волос короткой и средней длины. С помощью этого прибора можно придавать волосам объем, моделировать и создавать кудри и локоны.

Совет стилиста:

Подготовка волос к сушке/укладке феном-расческой.
Общие правила

Правила применения средства для укладки

* Пену для укладки можно наносить как руками, так и с помощью расчески, главное ее хорошо распределить, тоже самое относится и к жидкостям для укладки



Три способа сушить прикорневую зону

Расческой -

скелетная расческа-щетка особенно подходит для коротких и средней длины волос, они не запутываются и легко приобретают объем. Скелетная расческа-щетка обладает массажным эффектом для кожи головы благодаря закругленным зубчикам. Чтобы придать волосам объем, необходимо приподнять волосы и встречным движением направить поток воздуха фена-расчески

Без расчески -

в данном случае волосы нужно сушить в движении, взбивая руками волосы и направляя поток воздуха между пальцами, наклонив голову вбок, вперед или назад, чтобы получился прикорневой объем

С помощью насадки-щетки -

насадка-щетка существенно облегчает процесс одновременной сушки и укладки волос, т.к. не требует дополнительных инструментов для создания объема и формы. Сначала следует высушить прикорневую часть волос, а затем волосы по всей длине

SCARLETT™ TOP Style

Hair styler
SC-HS60589

Черный / black

ТЕРМОИЗОЛИРОВАННЫЙ
НАКОНЕЧНИК

ПЛАСТИНЫ С КЕРАМИЧЕСКИМ ПОКРЫТИЕМ
ДЛЯ СОЗДАНИЯ ЕСТЕСТВЕННЫХ ВОЛН

КНОПКА ВКЛ/ВЫКЛ

ЗАЩИТА ШНУРА
ОТ ПЕРЕКРУЧИВАНИЯ

СВЕТОВОЙ ИНДИКАТОР РАБОТЫ

РЕЗУЛЬТАТ: ВЫРАЗИТЕЛЬНЫЕ ВОЛНЫ
ИЛИ ФАКТУРНЫЕ ПРЯДИ

- мощность 45 W
- керамическое покрытие

Стайлер с необычной двойной волнистой формой рабочих платов позволяет получить эффект выразительных горизонтальных волн от корней по всей длине волос, а также объемную текстуру волос как основу для укладки. Эффект волн подходит для создания отдельных фактурных элементов или укладки волнами по всей длине волос.

Совет стилиста:

Объемные выразительные волны



До

1. Отделить прядь волос, подвести стайлер с внутренней стороны пряди и зажать на несколько секунд
2. Разжать стайлер, отступить ниже на расстояние ширины стайлера, совместить рисунок и зажать стайлер снова
3. Повторить по всем прядям по всей голове

После



SCARLETT™ TOP Style

Hair styler

SC-HS60T50*



SC-HS60T51



Мокка / mocha

SC-HS60T52



Серый / gray

* На модели SC-HS60T50
используется турмалиновое
покрытие

ПРИЖИМНАЯ ПЛАСТИНА С КЕРАМИЧЕСКИМ
ПОКРЫТИЕМ ДЛЯ ЗАВИВКИ ЛОКОНОВ

5 ТЕМПЕРАТУРНЫХ РЕЖИМОВ:
120, 140, 160, 180, 200 °C

КНОПКИ ПЕРЕКЛЮЧЕНИЯ
ТЕМПЕРАТУРНОГО РЕЖИМА

ПЛАСТИНЫ С КЕРАМИЧЕСКИМ
ПОКРЫТИЕМ ДЛЯ ВЫПРЯМЛЕНИЯ ВОЛОС

КНОПКА ПЕРЕКЛЮЧЕНИЯ РЕЖИМОВ
ЗАВИВКА И ВЫПРЯМЛЕНИЕ

ТЕРМОИЗОЛИРОВАННЫЙ НАКОНЕЧНИК

РЕЗУЛЬТАТ: ОБЪЕМНЫЕ КУДРИ
ИЛИ ГЛАДКИЕ ПРЯМЫЕ ВОЛОСЫ

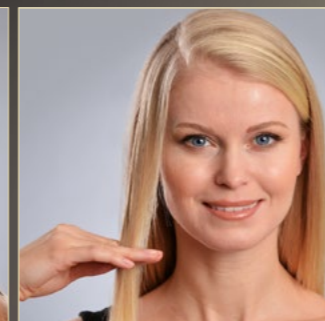
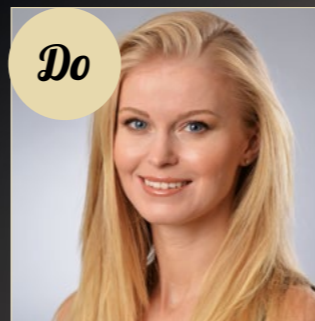
- мощность 45 W
- керамическое покрытие

Подходит для длинных и средней длины волос. Удлиненная рабочая поверхность даст возможность уложить самые длинные пряди. Оптимальный диаметр поможет без усилий получить крупные локоны, форма стайлера позволит выпрямить или накрутить волосы по вашему желанию.

Совет стилиста: Текстура и гладкость

Как сохранить гладкость волос надолго?

* До применения выпрямителя нанесите на волосы средство для термоукладки в виде спрея или крема



Do

1. Разделить волосы на пробор
2. Отделить прядь волос с прямоугольником в основании параллельно пробору и не длиннее рабочей поверхности щипцов
3. Зажать прядь руками и оттянуть вниз, основание пряди зафиксировать между полотнами щипцов
4. Медленно провести щипцы до конца пряди сверху вниз
5. Повторить по всей голове, тщательно отделяя пробор за пробором
6. Расчесать волосы и нанести стайлинг с микромаслами для блеска по желанию

Результат: идеально гладкие волосы

После

ВАЖНО

* В выпрямлении волос
главное тщательно
соблюдать угол
оттяжки пряди, тогда
эффект гладкости
будет максимальным

SCARLETTTM TOP Style



Будь в тренде!



#scarletttopstyle

Следите за новостями
в мире моды и красоты
в нашем профиле **INSTAGRAM**
@scarletttopstyle!

www.scarletttopstyle.com