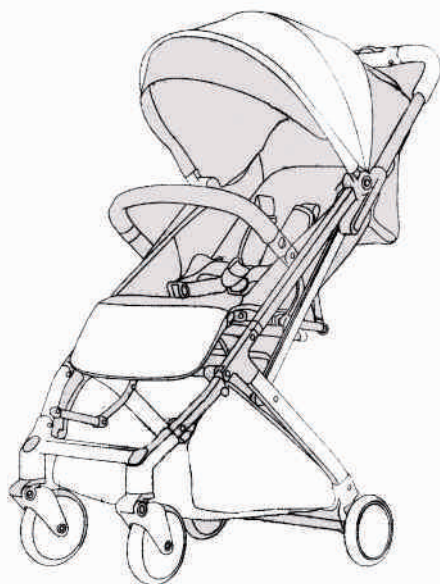
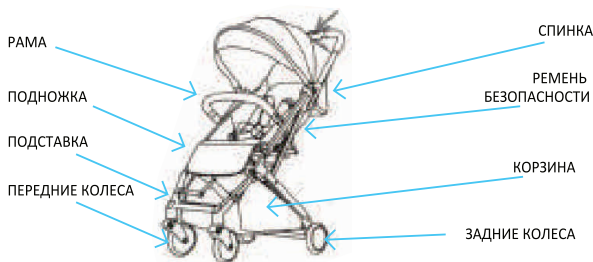


# ONYX



**Ознакомьтесь с инструкцией по сборке и использованию коляски и следуйте ей. Не выбрасывайте инструкцию до завершения использования коляски.**

# ИНСТРУКЦИЯ

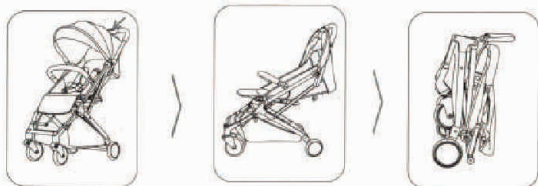


## КАК РАЗЛОЖИТЬ



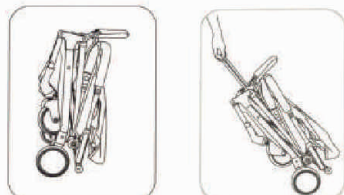
1. Потяните за ручку вверх
2. Разложите
3. Готово

## КАК СЛОЖИТЬ



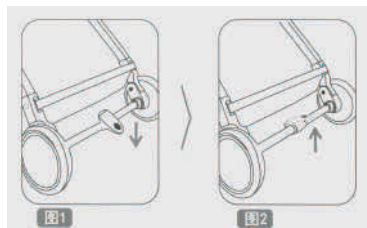
Возьмите подставку двумя руками, нажмите большими пальцами на рычаг, затем потяните подставку вниз.

## ТРАНСПОРТИРОВКА



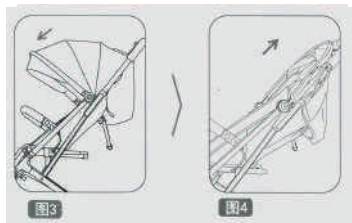
Вытяните транспортировочный рычаг и тяните за него.

## ИСПОЛЬЗОВАНИЕ ТОРМОЗА



Заблокируйте коляску нажатием на педаль на оси задних колес.  
Для разблокировки поднимите педаль вверх и разблокируйте коляску.

## КАПЮШОН



См. на картинку

## ИСПОЛЬЗОВАНИЕ БАМПЕРА



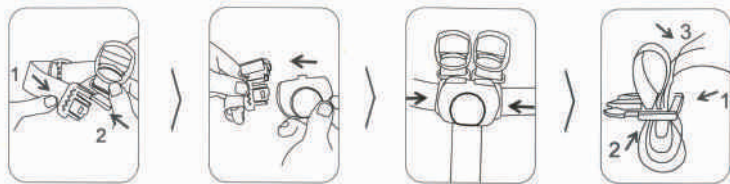
**Вставьте бампер в отверстие на раме до характерного щелчка. Для того, чтобы снять бампер нажмите одновременно на две кнопки и вытащите бампер.**

## РЕГУЛИРОВАНИЕ СПИНКИ



**Одной рукой держите ремень, другой рукой нажмите на кнопку и потяните ее вверх. Затяните спинку в верхнее положение и нажатием кнопки регулируйте наклон спинки до удобного положения.**

## РЕМЕНЬ БЕЗОПАСНОСТИ



- 1. Используйте ремни как на картинке.**
- 2. Ослабьте короткий край ремня до комфортного положения. Затем затяните ремень.**

## ПРЕДУПРЕЖДЕНИЯ

ВАЖНО! Ознакомьтесь и сохраните инструкцию для дальнейшего использования.

1. Перед использованием убедитесь, что все детали заблокированы.
2. При складывании и раскладывании держите ребенка на достаточном расстоянии, во избежание получения повреждений.
3. Как только ребенок начнет сидеть самостоятельно, используйте ремни безопасности.
4. Всегда применяйте удерживающую систему.
5. Перед использованием проверьте надежность крепления всех элементов коляски. Не оставляйте коляску на склоне или других опасных местах, где есть вода или огонь.
6. В случае остановки всегда используйте ножной тормоз.
7. Не разрешайте вашему ребенку самостоятельно взбираться на коляску или стоять в ней.
8. Спинка должна быть отрегулирована только взрослыми.
9. Коляска предназначено только для одного ребенка.
10. Не позволяйте вашему ребенку играть с коляской. Для более долгой службы коляски, пожалуйста, смазывайте подвижные запчасти.
11. Для чистки коляски используйте щеточку для ткани. Не стирайте ткань коляски в воде.
12. Максимальная нагрузка на коляску - 15 кг. Максимальная нагрузка на корзину – 3 кг. Нагрузка на кармашек не более 500 г.
13. Коляска предназначена для детей до 3-х лет.
14. Во избежание несчастного случая, пожалуйста удалите упаковку сразу или храните в недоступном для детей месте.
15. Любая дополнительная нагрузка на руль/спинку/боковые стороны повлияет на устойчивость коляски.
16. Регулярно проверяйте винты, ткань и все детали коляски. При необходимости прекратите использование, затем отремонтируйте или замените элементы.
17. Используйте запчасти и аксессуары только подтвержденные производителем.

## УХОД И ОБСЛУЖИВАНИЕ

1. Для чистки используйте мягкие чистящие средства и теплую воду.
2. НЕ использовать отбеливатель.
3. НЕ использовать абразивные средства.
4. Регулярно проверяйте продукт на наличие ослабленных винтов, изношенных деталей, порванных материалов или швов.
5. При необходимости отремонтируйте или замените.