

IP-камера видеонаблюдения

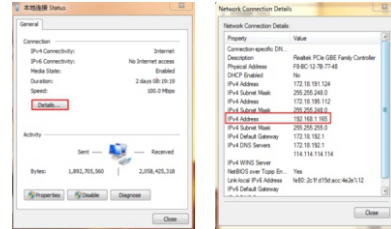
Настройки сети

IPv4-адрес компьютера должен находиться в том же сегменте сети, что и IP-адрес камеры, чтобы его можно было использовать нормально.

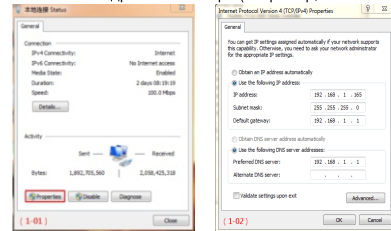
Примечание: IP-адрес камеры по умолчанию: 192.168.1.168. Конкретные настройки в оконной системе могут относиться к следующим методам:

Метод 1:

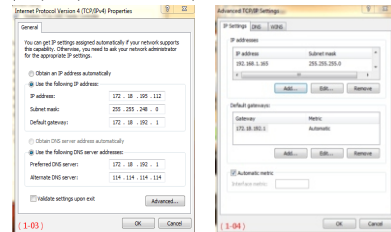
① Проверьте IPv4-адрес компьютера. Нажмите Пуск / Панель управления / Сеть и Интернет / Центр управления сетями и общим доступом / Частная сеть / Сведения



② Установите IP-адрес компьютера (например, 192.168.1.165)



③ Или добавьте компьютер и сетевые камеры в один сегмент сети (например, 192.168.1.165)



Примечание: Нельзя допускать конфликтов в сети IPv4 при добавлении устройств.

Метод 2:

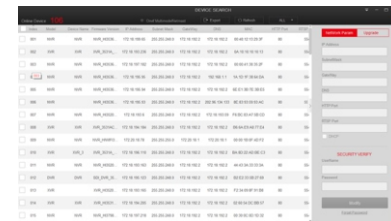
Используйте программу IP Search Tool 6.1.4.2 или более поздней версии для поиска камер в том же сегменте локальной сети, в котором находится компьютер.

Примечание (значения по умолчанию):
IP-адрес камеры: 192.168.1.168

Имя пользователя: admin

Пароль: admin

Нельзя допускать конфликта IP-адресов устройств в сети.



Проверка адреса устройства

① Подключите камеру к компьютеру, используя сетевую кабель. Подключение следующее: PoE, камера, компьютер (как изображено на рисунке ниже).



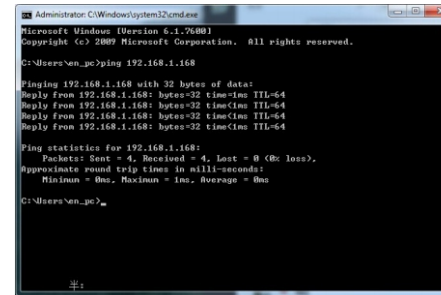
② Нажмите «Пуск», введите «cmd» в окне поиска и нажмите Ввод. Или вы можете нажать комбинацию «win+R» на клавиатуре, чтобы ввести «cmd».

В появившемся окне введите «ping ***.***.***» и нажмите Ввод. Например, если IP-адрес камеры 192.168.1.168, введите «ping 192.168.1.168» и нажмите Ввод.

На примере ниже получены следующие ответы:

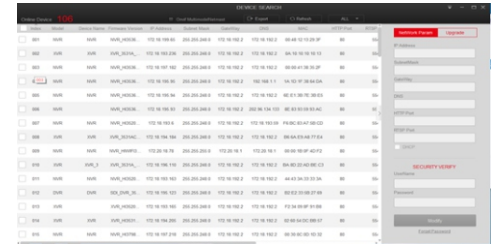
отправлено = 4, получено = 4, потеряно = 0, <0% потеряно>.

Это означает, что соединение камеры и компьютера стабильно, вы можете подключиться к камере через web-страницу.



Подключение и авторизация

Пожалуйста, загрузите и установите ОСХ плагин при первом подключении к камере, откройте инструмент [IP Search] и нажмите [Search], дважды щелкните камеру, которую вам нужно подключить, появится страница входа в систему, затем нажмите [Download], чтобы загрузить ОСХ плагин и установить. После установки обновите веб-страницу и введите имя пользователя и пароль (по умолчанию имя пользователя: admin, пароль: admin), мы настоятельно рекомендуем Вам изменить имя пользователя и пароль на более высокий уровень безопасности), подробности показаны ниже фото:



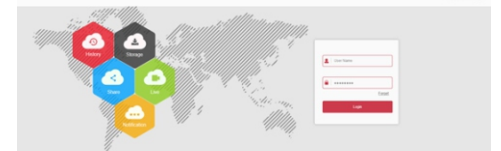
3-1



3-2



3-3



3-4

Внимательно прочитайте данное руководство перед использованием камеры. Сохраните его для дальнейшего обслуживания.

M460_056_W

Руководство пользователя

Вступление

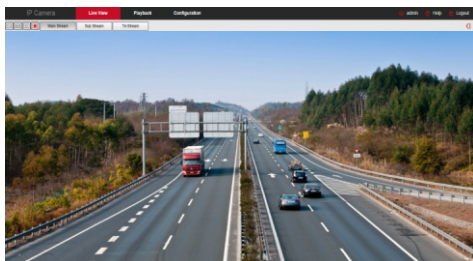
- Спасибо за использование цифрового видеорежистратора Ginzzu.
- Это руководство может содержать неточности и не в полной мере описывать возможности устройства. Содержание руководства может быть изменено без предварительного уведомления. Вы можете ознакомиться с актуальной версией на сайте www.ginzzu.ru.

Инструкция по безопасности

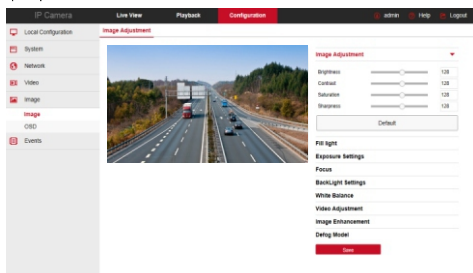
- Данное оборудование должно устанавливаться в хорошо проветриваемом помещении на достаточном удалении от пола для рассеивания тепла. Не блокируйте вентиляционные отверстия и избегайте нагрева устройства.
- Устройство не выдерживает больших нагрузок. Не ставьте на него тяжелые предметы.
- Обратите внимание на установку устройства молниезащиты или отключите питание при использовании этого оборудования в условиях грома и молнии.
- Чтобы получить высококачественное видео и фотографии, убедитесь, что ваше интернет-соединение стабильно.
- Держите оборудование в сухом месте. Иначе это может привести к короткому замыканию, может быть причиной пожара или других опасностей. Оборудование не является влагозащищенным.
- Для обеспечения надежной и длительной работы (чтения и записи обширных данных), выберите жесткий диск, рекомендованный производителем для установки в регистраторы видео наблюдения. Приобретайте накопитель у официальных поставщиков, чтобы быть уверенным в его качестве.

Просмотр онлайн и настройка

① Введите имя пользователя и пароль устройства в интерфейсе браузера и войдите в режим просмотра видео в реальном времени.



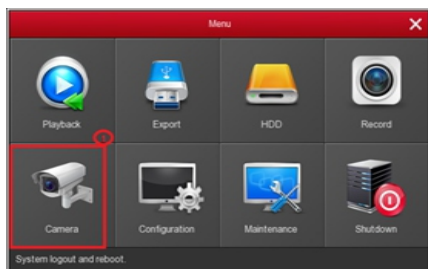
② Нажмите [Configuration] для доступа к функциям устройства, включая локальную настройку, систему, локальную сеть, видео, изображение и конфигурацию событий. Пользователь может выборочно настроить параметры камеры для достижения более высокой производительности в зависимости от реального сценария использования.



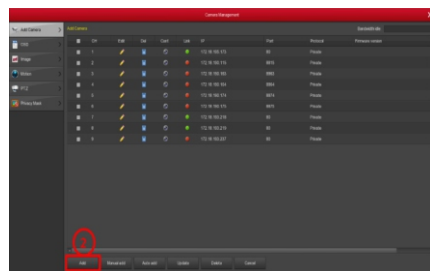
Добавление камеры

Перед добавлением камеры убедитесь, что IP-адрес видео регистратора и камеры находятся в одном сегменте сети и не конфликтуют между собой.

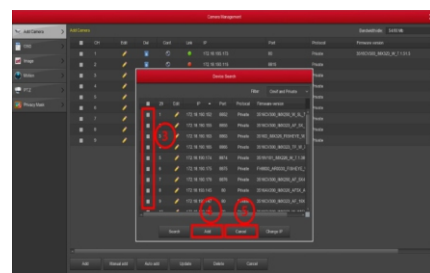
Нажмите [Camera] в основном меню для входа в меню и нажмите [Add]. Выберите нужную камеру и нажмите [Add], чтобы добавить камеру. Или [Cancel] для отмены.



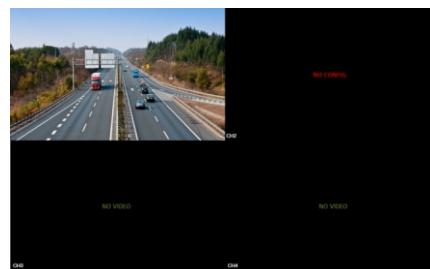
5-1



5-2



5-3



5-4

В основном меню видео регистратора вы также можете настроить Запись (Recording), Воспроизведение (Playback), Определение движения (Motion detection), параметры обработки и другое.

Установка приложения BitVision

Скачайте и установите приложение BitVision на смартфон одним из следующих способов.

1. В Google™ Play Store или в iPhone App Store введите в поиске "BitVision" и выполните поиск. Скачайте и установите приложение.
2. Сканируйте следующие QR-коды для установки приложения.



Android



iOS

3. Скачайте приложение со следующих web-сайтов:

Android

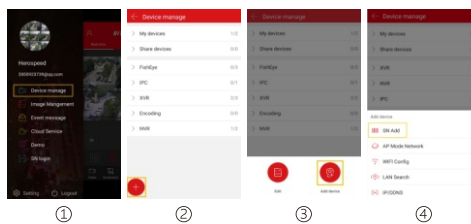
<https://play.google.com/store/apps/details?id=com.gzch.Isplat.bitdog>

iOS

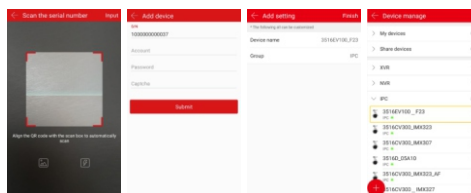
<https://itunes.apple.com/app/id1419463554>

Добавление камеры в приложении BitVision

Откройте приложение BitVision (вам нужно зарегистрировать аккаунт, если вы ранее не пользовались приложением). Используйте следующие шаги для добавления камер.



① ② ③ ④



⑤ ⑥ ⑦ ⑧

① Нажмите [Device manage] (настройка устройств) в меню.

② Нажмите [+].

③ Нажмите [Add device] (добавить устройство).

④ Нажмите [SN Add] (добавить ID камеры).

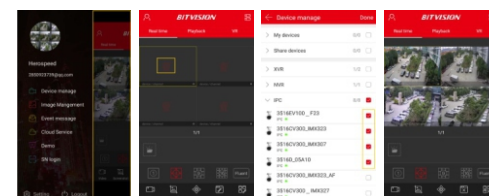
⑤ Отсканируйте QR-код, напечатанный на наклейке камеры.

⑥ Введите имя камеры, пароль и Captcha-пароль (напечатанные на наклейке камеры), нажмите [Submit] (подтвердить).

⑦ Нажмите [Please set the device name] (введите имя камеры), нажмите [Done] (готово). Нажмите [Please choose a group] (выберите группу), выберите группу камер, нажмите [Done] (готово), нажмите [Finish] (завершить).

⑧ Камера успешно добавлена в список устройств.

Просмотр видео онлайн в BitVision



① ② ③ ④

① Нажмите в правой части выезжающего меню для входа в основной интерфейс.

② Нажмите [Real time] (просмотр в реальном времени), нажмите [] для доступа в менеджер устройств.

③ Выберите канал, который желаете просмотреть, нажмите [Done] (готово).

④ Начнется воспроизведение видео в реальном времени.

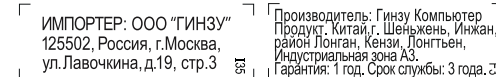
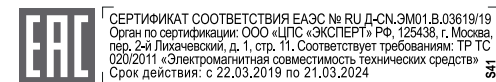
Транспортировка и хранение

В упакованном виде устройство может транспортироваться в крытых транспортных средствах любого вида и храниться в закрытых помещениях в соответствии с ГОСТ 15150-69 с защитой от непосредственного воздействия атмосферных осадков, солнечного излучения и механических повреждений.

Безопасная утилизация

Утилизация устройства, потерявшего потребительские свойства, осуществляется в соответствии с действующим законодательством. За более подробной информацией об утилизации обращайтесь к местным властям.

Информация о сертификации



Смотрите расшифровку даты производства по серийному номеру на сайте www.ginzzu.com/date



Copyright © GINZZU LLC. All rights reserved. All brand names are registered trademarks of their respective owners. Specifications are subject to change without prior notice.