

FARBITEX[®]
PROFI



**УНИКАЛЬНЫЙ СТРОИТЕЛЬНЫЙ МАТЕРИАЛ -
РЕЗИНОВАЯ КРАСКА FARBITEX PROFИ**

В ЧЕМ УНИКАЛЬНОСТЬ РЕЗИНОВОЙ КРАСКИ FARBITEX PROFI?

Невероятная эластичность



слой резиновой краски после нанесения и застывания образует высокоэластичное покрытие, которое можно подвергать механическим воздействиям. Покрытие остается целым даже при повреждении подложки.



Высокий уровень сцепления (адгезии) с обрабатываемой поверхностью

прочное и надежное покрытие обладает отличными эксплуатационными качествами.



Водостойкость

окрашенная поверхность в полной мере защищена от разрушающего воздействия влаги и воды.



Уникальные компоненты

в резиновой краске используются акриловые смолы, благодаря которым резиновая краска скрывает микротрещины на окрашиваемой поверхности.



Безопасность для здоровья

при ее использовании нет резкого химического запаха и ядовитых испарений. Это позволяет использовать ее для отделки потолков, стен и пола без риска для собственного здоровья.

FARBITEX[®]
PROFI

10
лет

ГАРАНТИИ

**Широкий спектр применения резиновой краски
дает возможность наносить на**



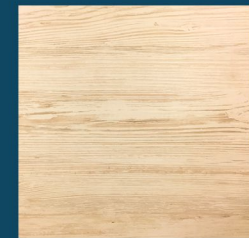
Гарантированный срок использования резиновой краски для фасада и отделки внутренних помещений составляет не менее **10** лет. При этом поверхность не трескается и не истирается. Такая высокая износостойкость позволяет проводить ремонт довольно редко

Выбор готовых цветов дает простор для выбора

Возможность ручной колеровки позволяет без проблем получить нужный оттенок. Для этого отлично подойдут колерные пасты Farbitex



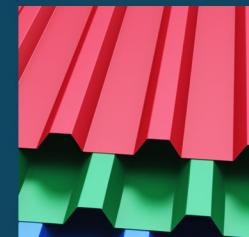
Бетон



Дерево



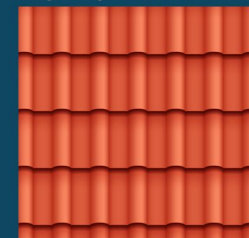
Кирпич



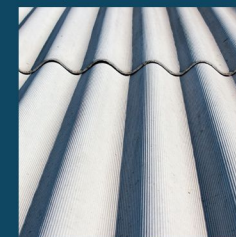
Профнастил



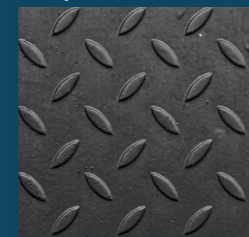
Оцинковка



Черепица



Шифер



Загрунтованный
черный металл

СФЕРЫ ПРИМЕНЕНИЯ

Резиновая краска создана с эффектом мембраны, т.е. имеет дышащие свойства – пропускает воздух, а влагу нет.

Поэтому она не только безвредна для дерева, но и полезна - она увеличивает срок его службы.

Резиновая краска Farbitex Profi незаменима для мелких ремонтных работ. Например, она легко скроет микротрещины поверхности, которые со временем образуются на крыше и могут вызвать протечку воды. С помощью резиновой краски можно отремонтировать крышу, не прибегая к полной замене покрытия.

Для стен ванных комнат резиновая краска также отлично подойдет.


Стена, окрашенная Farbitex Profi «дышит», что, во-первых, не препятствует циркуляции воздуха и, как следствие, помещение не становится душным, а во-вторых, в стене не скапливается влага, поэтому она не отсыревает

На объектах для детского времяпрепровождения также используют резиновую краску.

Во-первых экологически безвредные компоненты делают краску полностью безопасной для детей, что особо уместно, например, в детсадах и школах, а также в местах отдыха, на детских площадках, игровых комнатах и т. д.

Свойство резиновой краски противостоять механическому воздействию и понижать скольжение поверхности **актуально для спортивных площадок.**

Поверхность будет более безопасной, что является весомым преимуществом!



FARBITEX[®] PROFI

Высококачественная водно-дисперсионная резиновая краска произведена по немецким технологиям на оборудовании фирмы NETZSCH.

НАЗНАЧЕНИЕ И СВОЙСТВА Водно-дисперсионная резиновая краска предназначена для окраски оштукатуренных, пластиковых, деревянных, кирпичных, бетонных, и других поверхностей внутри и снаружи помещений. Краска образует эластичную, гладкую пленку, имеет высокую укрывистость, устойчива к мытью, имеет хорошую адгезию к деревянным, бетонным, кирпичным, оштукатуренным и др. минеральным, а так же скрывает микро трещины на окрашиваемой поверхности.

СПОСОБ ПРИМЕНЕНИЯ При необходимости, перед применением краску разморозить при температуре $(20\pm 5)^{\circ}\text{C}$, тщательно перемешать. Для нанесения краскораспылителем, рекомендуется разбавлять краску водно-дисперсионным грунтом. Расслоение не является браком. Работу проводить при нормальных погодных условиях (отсутствие дождя, сильного ветра, тумана) при температуре не ниже $+1^{\circ}\text{C}$. Поверхность, предназначенную для окраски очистить от предыдущих наслоений, пыли, ржавчины и других загрязнений, вымыть водой с мылом или стиральным порошком. Поверхность загрунтовать водным грунтом. Краску наносить краскораспылителем, кистью, валиком на сухую подготовленную поверхность в два слоя.

СОСТАВ Дисперсия акриловая, пигменты, наполнители, реологические добавки, вода.

РАСХОД Расход краски варьируется в зависимости от структуры и типа окрашиваемой поверхности, её состояния, предварительной подготовки и цвета. Средний расход на один слой 100-150 г/м², шифер, бетон 250-300 г/м².

ВРЕМЯ ВЫСЫХАНИЯ Время высыхания каждого слоя при температуре $(20\pm 2)^{\circ}\text{C}$ – до отлипа 5 часов, полное высыхание – 24 часа, при более низких температурах время высыхания увеличивается. По окончании работ, инструмент тщательно промыть водой.

ТРАНСПОРТИРОВАНИЕ И ХРАНЕНИЕ Краску хранить и транспортировать в плотно закрытой таре при температуре выше 0°C . Допускается транспортирование и хранение краски при температуре до -30°C не более одного месяца. Краска выдерживает до 5-ти циклов размораживания без потери качества. Предприятие не несет ответственности за ущерб, вызванный несоблюдением инструкций или использованием материала не по назначению.

ГАРАНТИЙНЫЙ СРОК ХРАНЕНИЯ – 12 месяцев со дня изготовления.

МЕРЫ ПРЕДОСТОРОЖНОСТИ При проведении окрасочных работ для защиты рук применять резиновые перчатки. Хранить в недоступном для детей месте. Краску не рекомендуется смешивать с другими красками, эмалями или растворителями.

СПОСОБ УТИЛИЗАЦИИ ОТХОДОВ После использования краски ведра и тряпки с остатками продукта должны быть плотно закрыты упаковочными средствами и отправлены на бытовую свалку.



КОНТАКТЫ

центральный офис ABC FARBEN:

Россия, 394036 г. Воронеж;

пр-т Революции, д. 1/1,

тел.: (473) 300 37 36

e-mail: info@abcfarben.ru

горячая линия

8 800 500 70 80

www.abcfarben.ru