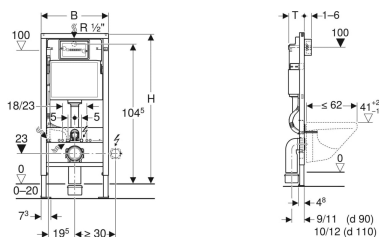


## Инсталляция Geberit Duofix для подвешного унитаза, 112 см, со смывным бачком скрытого монтажа Delta 12 см, смывная клавиша Delta51



Образец



### Цели применения

- Для гипсокартонных стен
- Для встраивания в пристенки по высоте рамы или по высоте помещения
- Для встраивания в фальшстены по высоте помещения
- Для подвесных унитазов с размерами подключения согласно EN 33:2011
- Для подвесных унитазов с вылетом до 62 см
- Для одинарного, двойного смыва или смыва смыв/стоп
- Для напольных покрытий толщиной 0–20 см

### Характеристики

- Самонесущая рама с порошковой окраской
- Рама открытая сверху
- Рама с отверстиями  $\varnothing 9$  мм для крепления в деревянном каркасе
- Рама с установочными отверстиями для стеновых анкеров Geberit Duofix для элементов с открытой сверху рамой
- Рама подготовлена для крепления крепежных скоб для установки нестандартного санфаянса
- Стойка оцинкованная
- Стойки с возможностью перемещения 0–20 см

### Объем поставки

- Угловой запорный вентиль R 1/2", совместим с MF, с кольцом-адаптером
- Защитная крышка для окна технического обслуживания, из пенополистирола
- 2 держателя крепления рамки
- Смывная клавиша Delta51
- 2 анкера для крепления к стене
- Комплект для подключения унитаза,  $\varnothing 90$  мм

- Опорные площадки пластиковые
- Глубина опорных площадок подходит для монтажа в U-образные профили UW 50
- Соединительное колено может монтироваться без использования инструментов
- Смывной бачок скрытого монтажа с фронтальной установкой
- Смывной бачок скрытого монтажа с противоконденсатной изоляцией
- При заводской установке возможен немедленный последующий смыв
- Подвод воды сзади или сверху по центру
- Оснащен трубкой подвода воды для подсоединения унитазов-биде Geberit AquaClean
- С возможностью крепления для электропитания

### Технические характеристики

|  |                 |
|--|-----------------|
| Максимальная температура воды                    | 25 °C           |
| Объем воды для смыва, заводская установка        | 6 и 3 л         |
| Большой объем воды для смыва, диапазон настройки | 4.5 / 6 / 7.5 л |
| Малый объем воды для смыва, диапазон настройки   | 3-4 л           |

- Соединительное колено из ПНД,  $\varnothing 90/90$  мм
- Переходная муфта из ПНД,  $\varnothing 90/110$  мм
- 2 защитных заглушки
- Траверса для опоры панельной обшивки
- 2 резьбовые шпильки M12
- Звукоизолирующий комплект
- Крепеж

| Арт. №       | Цвет / поверхность | В     | Н      | Т     |
|--------------|--------------------|-------|--------|-------|
| 458.128.11.1 | Альпийский белый   | 50 см | 112 см | 12 см |
| 458.128.21.1 | Глянцевый хром     | 50 см | 112 см | 12 см |