



RELOUIS

**20 ЧАСОВ**

**В КАЧЕСТВЕ ПОДВОДКИ**

**8 ЧАСОВ**

**НА СЛИЗИСТОЙ**

- СУПЕРФИКСАЦИЯ • ЛЁГКАЯ РАСТУШЁВКА
- ВОДОСТОЙКИЙ • МЯГКАЯ ГЕЛЕВАЯ ТЕКСТУРА

**НОВИНКА**



Карандаш для глаз стойкий  
гелевый **RELOUIS PRO**

01 black

02 brown

## Преимущества стойкого гелевого карандаша RELOUIS PRO:

Прозрачный airtight колпачок закрывается до щелчка, препятствуя высыханию карандаша



01  
black

02  
brown

Затачивается точилкой для косметического карандаша Relouis



- **Мягкая гелевая текстура:** позволяет карандашу с лёгкостью скользить по веку и нанести достаточное количество карандаша одним движением. Использование на слизистой становится более лёгким и безопасным.
- **Лёгкая растушёвка:** легко тянется, не травмируя нежную кожу век. Позволяет создать идеальную растушёванную стрелку.
- **Суперфиксация и стойкость:** профессионалы фиксируют гелевый карандаш подходящими по цвету тенями, и он держится весь день!
- **Высокая пигментация, насыщенный цвет:** имеет глубокий чёрный и благородный коричневый оттенки.
- **Водостойкий:** не боится воды, не смазывается и не отпечатывается.
- **Держится 20 часов** в качестве подводки на верхнем и нижнем веках и **8 часов** на слизистой.
- **Затачивается:** карандаш одет в легко затачиваемый пластик, что позволяет получить острый кончик и создать идеально чёткую линию.
- **Идеальная подложка:** гелевый карандаш – must have при создании smokey eyes, ведь на него идеально наносятся и фиксируются как матовые, так и сияющие тени!

*Для дополнительной стойкости макияжа зафиксируйте карандаш тенями для век, а на слизистую нанесите карандаш дважды.*



Стойкий гелевый карандаш **RELOUIS PRO**  
идеален для использования в качестве:

1. **Подложки** (основы) под макияж smoky eyes или с другими тенями (в том числе и со «спарклами»)
2. **Для стрелок** – классической или растушёванной



*Для дополнительной стойкости макияжа зафиксируйте карандаш тенями для век, а на слизистую нанесите карандаш дважды.*

Для растушёвки карандаша и его фиксации тенями вам помогут кисти RELOUIS PRO :

Кисть  
косметическая  
№10 малая  
растушёвочная для  
теней RELOUIS PRO  
Blending Brush S



ДЛЯ РАСТУШЁВКИ

Кисть  
косметическая  
№6 двусторонняя  
для бровей  
RELOUIS PRO  
Brow&Eyeliner  
Brush



ДЛЯ РАСТУШЁВКИ И ФИКСАЦИИ

Кисть  
косметическая  
№5 плоская для  
теней RELOUIS PRO  
Shading Brush



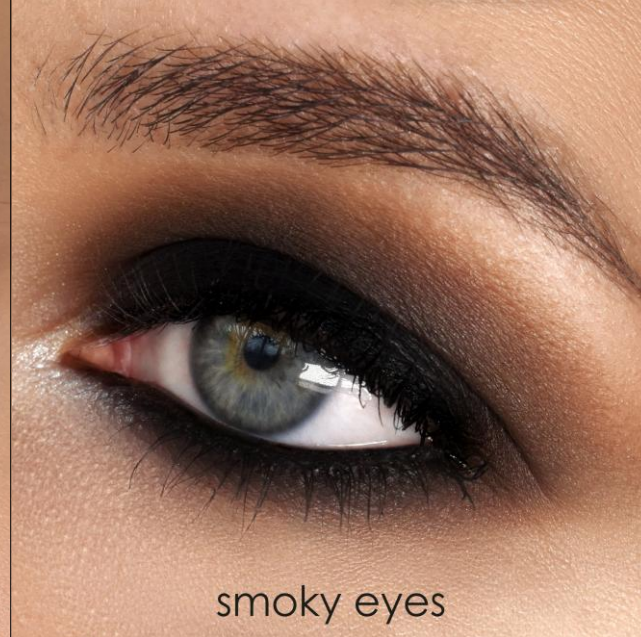
ДЛЯ ФИКСАЦИИ



shaded eyeliner

*коричневая растушёванная стрелка*

Прокрашиваем верхнюю слизистую чёрным оттенком стойкого гелевого карандаша RELOUIS PRO 01 black, намечаем направление стрелки. При помощи малой растушёвочной кисти RELOUIS PRO №10 тушуем ресничный ряд. На двустороннюю кисть для бровей RELOUIS PRO №6 набираем коричневый оттенок карандаша 02 brown и рисуем стрелочку, растушёвывая этой же кистью. Плоской кистью для теней RELOUIS PRO №5 закрепляем карандаш матовыми коричневыми тенями 9 dark chocolate из палетки теней для век Paradiso.



smoky eyes

*чёрный смоки*

Наносим чёрный стойкий гелевый карандаш RELOUIS PRO 01 black на верхнюю слизистую и подвижное веко, растушёвываем к складке. Набираем стойкий гелевый карандаш RELOUIS PRO в оттенке 02 brown на кисть малую растушёвочную RELOUIS PRO №10, смягчаем переход. На подвижное веко наносим чёрные матовые тени RELOUIS PRO 17 Carbon. Растушёвываем складку оттенком 3 warm taure и подчищаем тушёвку оттенком 1 ivory – все из палетки теней для век Paradiso. Прокрашиваем нижнюю слизистую стойким гелевым карандашом RELOUIS PRO 01 black и малой растушёвочной кистью RELOUIS PRO №10 растушевываем карандаш на нижнее веко. Закрепляем коричневыми тенями 9 из палетки теней для век Paradiso, соединяя карандаш с кожей. Обновляем карандаш на слизистой.



arabic style

*макияж с чёрной стрелкой в арабском стиле*

Стойким гелевым карандашом RELOUIS PRO в чёрном оттенке 01 black наносим стрелку. Прокрашиваем нижнюю слизистую и рисуем линию на нижнем веке. Плоской двусторонней кистью для бровей RELOUIS PRO №6 подтушёвываем линии. Дотачиваем точность линий той же плоской кистью, набрав на неё ещё больше карандаша. Фиксируем стрелку на верхнем и нижнем веке тенями в чёрном матовом оттенке RELOUIS PRO 17 Carbon.



sparkle smoky

*сияющий смоки*

Повторяем макияж «чёрный смоки» но, вместо нанесения на всё веко чёрных теней для фиксации карандаша, наносим двуххромный спаркл 5 birthday wish из палетки теней для век Paradiso. Добавляем в уголок глаза в качестве акцента тени-пигмент для век Unicorn Kiss в оттенке 02 pastel unicorn.





**Полное наименование:** Карандаш для глаз  
стойкий гелевый RELOUIS PRO

**Наименование на английском:** LONG-LASTING  
GEL EYELINER PENCIL

**Артикул:** РБ1418-20

**Размер упаковки:** длина – 135 мм, диаметр 8 мм

**Размер чипа:** высота – 134мм, ширина – 45мм,  
глубина – 19мм

**Количество в чипе:** 10 шт

**Количество в коробке:** 320 шт

**Расфасовка:** 1,35г

**Вес нетто:** 1,35 г **Вес брутто:** 7 г


**Штрих-коды:**

тон:01 ,:Black 4810438023702

тон:02 ,:Brown 4810438023719



**ООО «РЕЛУИ БЕЛ»**

 РБ, 220062, г. Минск  
пр-т Победителей, 104-26

 +375 17 374 75 62

marketing@relouis.by

 korona@relouis.by

trade@relouis.by

 [www.relouis.by](http://www.relouis.by)



#relouis #relouisclub

