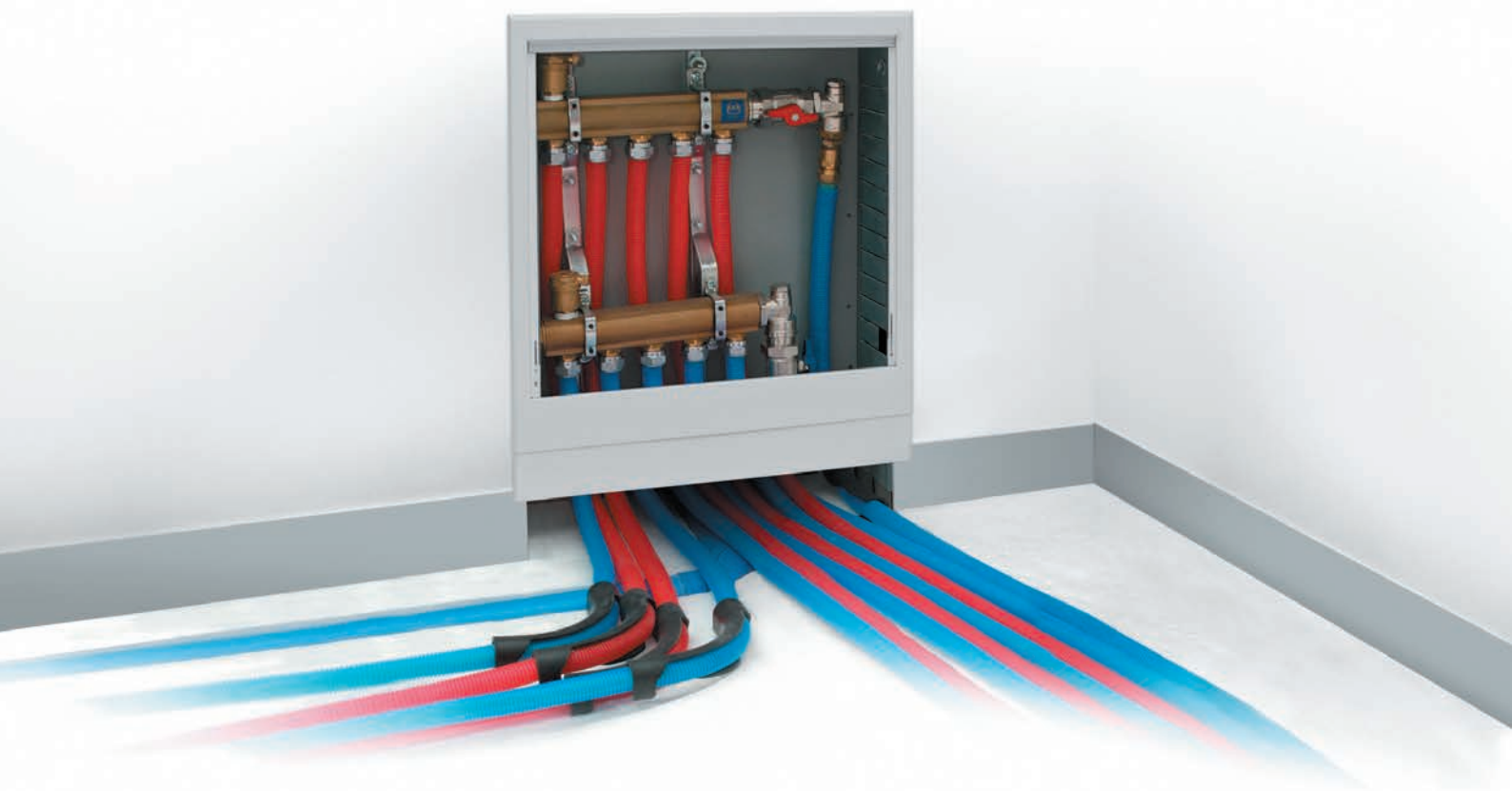




СИСТЕМА **KAN-therm**

коллекторные группы,
шкафы и дополнительные
элементы

Надежность и эстетичность



ТЕХНОЛОГИЯ УСПЕХА



ISO 9001

Оглавление

Фасонные изделия для конусных соединений.....	73
Элементы для подсоединения медных трубок Ø15.....	75
Фасонные изделия общего назначения	76
Коллекторные группы.....	77
Оснастка к коллектору.....	81
Шкафы монтажные.....	86
Монтажная оснастка и крепежные изделия.....	90
Теплоизоляция	91

Фасонные изделия для конусных соединений

ниппель

ГРУППА: А

Размер	*	Код арт.	Кол. шт. в пакете/коробке	Ед	Цена €/Ед
G½"		6032.22	20/300	шт.	2,04
G½**		6032.22C	20/300	шт.	2,30
G¾"		6033.22	10/150	шт.	2,48
G1"		6034.22	10/100	шт.	3,30
G1 ¼" (под плоское уплотнение)		6034.46	-	шт.	5,22
G1 ½" (под плоское уплотнение)		6034.44	-	шт.	6,78

*ниппель в никелированной версии

Внимание:

Ниппель имеет специальную конфигурацию гнезда, которая позволяет осуществлять соединения с конусными соединителями для труб PE-Хс и PE-RT, PE-RT/Al/PE-HD и PE-RT/Al/PE-RT, а также с гайками и втулками для медных труб.



ниппель редукционный

ГРУППА: А

Размер	*	Код арт.	Кол. шт. в пакете/коробке	Ед	Цена €/Ед
G¾"×G½"		6033.42	10/150	шт.	2,46
G1"×G¾"		6034.42	10/100	шт.	5,00
1½" HP (под плоское уплотнение) x 1¼" BP		PRO00008P	-	шт.	7,36

Внимание:

Ниппель имеет специальную конфигурацию гнезда, которая позволяет осуществлять соединения с конусными соединителями для труб PE-Хс и PE-RT, PE-RT/Al/PE-HD и PE-RT/Al/PE-RT, а также с гайками и втулками для медных труб.



отвод с резьбой наружной

ГРУППА: А

Размер	*	Код арт.	Кол. шт. в пакете/коробке	Ед	Цена €/Ед
G½"		9012.20	20/200	шт.	1,96
G¾"		9012.22	10/120	шт.	3,54

Внимание:

Можно применять с конусными соединителями труб PE-RT и PE-Хс, PE-RT/Al/PE-HD и PE-RT/Al/PE-RT.



отвод с резьбой наружной - внутренней

ГРУППА: А

Размер	*	Код арт.	Кол. шт. в пакете/коробке	Ед	Цена €/Ед
G½"		9012.24	10/150	шт.	2,90
G¾"		9012.26	10/80	шт.	4,12
G1"		9012.28	5/50	шт.	6,40

Внимание:

Можно применять с конусными соединителями труб PE-RT и PE-Хс, PE-RT/Al/PE-HD и PE-RT/Al/PE-RT. Не допускается соединять латунные соединители с внутренней резьбой трубной цилиндрической (например, G½") с внесистемными элементами с наружной резьбой трубной конической (например, R½").



тройник с резьбой наружной

ГРУППА: А

Размер	*	Код арт.	Кол. шт. в пакете/коробке	Ед	Цена €/Ед
G½"		9012.30	10/120	шт.	2,76
G¾"		9012.32	5/70	шт.	4,64

Внимание:

Можно применять с конусными соединителями труб PE-RT и PE-Xc, PE-RT/Al/PE-HD и PE-RT/Al/PE-RT.



отвод фиксируемый с ушками с резьбой наружной, с короткой полимерной заглушкой

ГРУППА: А

Размер	*	Код арт.	Кол. шт. в пакете/коробке	Ед	Цена €/Ед
G½" (BP) × G¾" (HP)		9017.160	5/60	шт.	4,88

Внимание:

Можно применять с конусными соединителями труб PE-RT и PE-Xc, PE-RT/Al/PE-HD и PE-RT/Al/PE-RT.

Не допускается соединять латунные соединители с внутренней резьбой трубной цилиндрической (например, G½") с внесистемными элементами с наружной резьбой трубной конической (например, R½").

Отвод фиксируемый продается в комплекте с короткой полимерной заглушкой.

Короткая полимерная заглушка предназначена только лишь для испытаний герметичности системы.



отвод фиксируемый, с резьбой наружной (водорозетка), с короткой полимерной заглушкой

ГРУППА: А

Размер	*	Код арт.	Кол. шт. в пакете/коробке	Ед	Цена €/Ед
G½"		9017.180	5/70	шт.	3,74

Внимание:

Можно применять с конусными соединителями труб PE-RT и PE-Xc, PE-RT/Al/PE-HD и PE-RT/Al/PE-RT.

Не допускается соединять латунные соединители с внутренней резьбой трубной цилиндрической (например, G½") с внесистемными элементами с наружной резьбой трубной конической (например, R½").

Отвод фиксируемый продается в комплекте с короткой полимерной заглушкой и монтажным болтом.

Короткая полимерная заглушка предназначена только лишь для испытаний герметичности системы.



заглушка для проверки герметичности - короткая - сервисный элемент

ГРУППА: А

Размер	*	Код арт.	Кол. шт. в пакете/коробке	Ед	Цена €/Ед
G½"		6095.33	20/300	шт.	0,32

Внимание:

Заглушка имеет собственное уплотнение (O-Ring).

Короткая полимерная заглушка предназначена только для испытаний герметичности системы.



* по запросу-срок поставки до 4 недель

** по индивидуальному согласованию

*** до исчерпания запасов

Элементы для подсоединения медных трубок Ø15

универсальный соединитель на медную трубку

ГРУППА: А

Размер	*	Код арт.	Кол. шт. в пакете/коробке	Ед.	Цена €/Ед
15 G $\frac{3}{4}$ "		9023.10	15/150	шт.	3,58

Внимание:

Универсальный соединитель позволяет подключить металлические трубы (медные, медные никелированные, трубы Систем KAN-therm Steel и Inox) диаметром 15 мм. Новая конструкция позволяет многократное использование соединителя.



конусный соединитель на медную трубку G $\frac{3}{4}$ "

ГРУППА: А

Размер	*	Код арт.	Кол. шт. в пакете/коробке	Ед.	Цена €/Ед
15 G $\frac{3}{4}$ "		9023.08	15/150	шт.	2,80

Внимание:

Применяется с фасонными изделиями с резьбой наружной для конусных соединений труб и с агрегатными вентилями.



гайка и втулка зажимная для медной трубки

ГРУППА: А

Размер	*	Код арт.	Кол. шт. в пакете/коробке	Ед.	Цена €/Ед
15 G $\frac{1}{2}$ "		K-609010	20/300	шт.	1,80

Внимание:

Гайка и втулка применяются с ниппелями и фасонными изделиями для конусных соединений.



обжим на медную трубку Ø15

ГРУППА: А

Размер	*	Код арт.	Кол. шт. в пакете/коробке	Ед.	Цена €/Ед
G $\frac{1}{2}$ "		729202W	20/300	шт.	1,90

Внимание:

Обжим используется с корпусом соединителя производства KAN, вентилями некоторых типов, а также с некоторыми фитингами для конусных соединений, имеющих внутреннюю резьбу G $\frac{1}{2}$ ".



корпус соединителя, версия никелированная

ГРУППА: А

Размер	*	Код арт.	Кол. шт. в пакете/коробке	Ед.	Цена €/Ед
G $\frac{1}{2}$ "×G $\frac{1}{2}$ "		9001.35	20/300	шт.	2,62

Внимание:

Корпус соединителя вместе с обжимом на медную трубку Cu Ø15 служит для подключения отопительного прибора типа VK (нижнее подключение) с медной трубкой Ø15. Не допускается соединять латунные соединители с внутренней резьбой трубной цилиндрической (например, G $\frac{1}{2}$ ") с внесистемными элементами с наружной резьбой трубной конусной (например, R $\frac{1}{2}$ ").



* по запросу-срок поставки до 4 недель

** по индивидуальному согласованию

*** до исчерпания запасов

Фасонные изделия общего назначения

соединитель прямой разъемный

ГРУППА: А

Размер	*	Код арт.	Кол. шт. в пакете/коробке	Ед	Цена €/Ед
G½" - R½"		4912.00	100	шт.	2,96
G¾" - R¾"		4913.00	60	шт.	5,22
G1" - R1"		4914.00	30	шт.	7,34

Внимание:

Фасонное изделие с резьбой наружной конической. Не соединять с системными фасонными изделиями с внутренней резьбой.



соединитель угловой разъемный

ГРУППА: А

Размер	*	Код арт.	Кол. шт. в пакете/коробке	Ед	Цена €/Ед
G½" - R½"		4917.00	70	шт.	5,18

Внимание:

Фасонное изделие с резьбой наружной конической. Не соединять с системными фасонными изделиями с внутренней резьбой.



отвод с резьбой внутренней

ГРУППА: А

Размер	*	Код арт.	Кол. шт. в пакете/коробке	Ед	Цена €/Ед
G½"		9001.88	10/100	шт.	3,30
G¾"		9001.87	5/50	шт.	4,50
G1"		4930.00	-/50	шт.	6,82

Внимание:

Не допускается соединять латунные соединители с внутренней резьбой трубной цилиндрической (напр., G½") с внесистемными элементами с наружной резьбой трубной конической (напр., R½").



тройник с резьбой внутренней

ГРУППА: А

Размер	*	Код арт.	Кол. шт. в пакете/коробке	Ед	Цена €/Ед
G½"		9001.85	5/70	шт.	3,96
G¾"		9001.84	5/50	шт.	5,48
G1"		4932.00	-/30	шт.	8,38

Внимание:

Не допускается соединять латунные соединители с внутренней резьбой трубной цилиндрической (напр., G½") с внесистемными элементами с наружной резьбой трубной конической (напр., R½").



муфта

ГРУППА: А

Размер	*	Код арт.	Кол. шт. в пакете/коробке	Ед	Цена €/Ед
G½"		90N	20/200	шт.	1,54
G¾"		91N	10/120	шт.	2,02
G1"		4950.00	10/80	шт.	3,66

Внимание:

Не допускается соединять латунные соединители с внутренней резьбой трубной цилиндрической (напр., G½") с внесистемными элементами с наружной резьбой трубной конической (напр., R½").



муфта редукционная

ГРУППА: А

Размер	*	Код арт.	Кол. шт. в пакете/коробке	Ед	Цена €/Ед
G¾"×G½"		9850	10/120	шт.	2,62
G1¼"×G1"		9880	—	шт.	7,72
G1½"×G1"		9890	—	шт.	8,92

Внимание:

Не допускается соединять латунные соединители с внутренней резьбой трубной цилиндрической (напр., G½") с внесистемными элементами с наружной резьбой трубной конической (напр., R½").



* по запросу-срок поставки до 4 недель

** по индивидуальному согласованию

*** до исчерпания запасов

удлинитель

ГРУППА: А

Размер	*	Код арт.	Кол. шт. в пакете/коробке	Ед	Цена €/Ед
G½" короткий		0200.12	10/150	шт.	2,64
G½" длинный		0200.12d	10/100	шт.	3,72
G¾" короткий (Евроконус).		6038.32E	10/100	шт.	4,16

Внимание:

Длина удлинителя короткого 30 мм, длина удлинителя длинного 45 мм. Длина арт. 6038.32E 41 мм.
Не допускается соединять латунные соединители с внутренней резьбой трубной цилиндрической (напр., G½") с внесистемными элементами с наружной резьбой трубной конической (напр., R½").



переходник

ГРУППА: А

Размер	*	Код арт.	Кол. шт. в пакете/коробке	Ед	Цена €/Ед
G¾" (НР) × G½" (ВР)		6037.52	20/200	шт.	1,72
G1" (НР) × G¾" (ВР)		6038.52	10/120	шт.	3,24
G1" (НР) × G½" (ВР)		4940.00	10/200	шт.	2,86

Внимание:

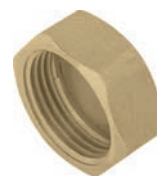
Не допускается соединять латунные соединители с внутренней резьбой трубной цилиндрической (напр., G½") с внесистемными элементами с наружной резьбой трубной конической (напр., R½").



пробка с резьбой внутренней

ГРУППА: А

Размер	*	Код арт.	Кол. шт. в пакете/коробке	Ед	Цена €/Ед
G½"		6095.22	20/500	шт.	1,28
G¾"	*	6095.23	20/300	шт.	1,70
G1"	*	6095.24	10/150	шт.	2,60



Коллекторные группы

коллекторная группа с профилем 1" для центрального отопления без оснастки (серия 81)

ГРУППА: Е

Количество отводов	Размер в мм	*	Код арт.	Ед	Цена €/Ед
2	326×100×80		81020	шт.	24,40
3	326×150×80		81030	шт.	35,16
4	326×200×80		81040	шт.	43,42
5	326×250×80		81050	шт.	51,44
6	326×300×80		81060	шт.	60,04
7	326×350×80		81070	шт.	68,20
8	326×400×80		81080	шт.	76,64
9	326×450×80		81090	шт.	84,56
10	326×500×80		81100	шт.	93,00
11	326×550×80		81110	шт.	102,56
12	326×600×80		81120	шт.	110,90

Внимание:

Коллектор имеет отдельные выходы с резьбой внутренней G½".

Расстояние между отводами 50 мм.

Комплектация:

Трубка коллекторная с отверстием под воздухоотводчик G1/2", с торцевой заглушкой - 2 шт.

Кронштейн металлический - 2 шт. (для коллекторной группы с 2-мя отводами в комплекте идет 1 кронштейн).



* по запросу-срок поставки до 4 недель

** по индивидуальному согласованию

*** до исчерпания запасов

коллекторная группа с профилем 1" для центрального отопления с ниппелями для конусных соединителей (серия 61)

ГРУППА: Е

Количество отводов	Размер в мм	*	Код арт.	Ед	Цена €/Ед
2	326×100×80		61020	шт.	29,64
3	326×150×80		61030	шт.	44,04
4	326×200×80		61040	шт.	55,46
5	326×250×80		61050	шт.	66,92
6	326×300×80		61060	шт.	78,58
7	326×350×80		61070	шт.	90,52
8	326×400×80		61080	шт.	101,86
9	326×450×80		61090	шт.	114,00
10	326×500×80		61100	шт.	127,38
11	326×550×80		61110	шт.	141,86
12	326×600×80		61120	шт.	155,48

Внимание:

Коллектор применяется с конусными соединителями G¾".

Расстояние между отводами 50 мм.

Комплектация:

Трубка коллекторная с отверстием под воздухоотводчик G1/2", с торцевой заглушкой - 2 шт.

Кронштейн металлический - 2 шт. (для коллекторной группы с 2-мя отводами в комплекте идет 1 кронштейн).



коллекторная группа с профилем 1" для центрального отопления с запорными вентилями (серия 74)

ГРУППА: Е

Количество отводов	Размер в мм	*	Код арт.	Ед	Цена €/Ед
2	326×100×80		74020	шт.	49,10
3	326×150×80		74030	шт.	72,14
4	326×200×80		74040	шт.	92,36
5	326×250×80		74050	шт.	112,66
6	326×300×80		74060	шт.	133,46
7	326×350×80		74070	шт.	154,18
8	326×400×80		74080	шт.	175,08
9	326×450×80		74090	шт.	196,86
10	326×500×80		74100	шт.	219,96
11	326×550×80	*	74110	шт.	244,18
12	326×600×80	*	74120	шт.	267,44

Внимание:

Коллекторная группа имеет на нижнем и верхнем коллекторе встроенные запорные вентили - возможность для полного перекрытия потока через данный контур.

Коллектор применяется с конусными соединителями G¾".

Расстояние между отводами 50 мм.

Комплектация:

Трубка коллекторная (без торцевой заглушки) - 2шт.

Кронштейн металлический - 2шт. (для коллекторной группы с 2-мя отводами в комплекте идет 1 кронштейн).



* по запросу-срок поставки до 4 недель

** по индивидуальному согласованию

*** до исчерпания запасов

коллекторная группа стальная 1¼" для центрального отопления без оснастки (серия 10)

ГРУППА: Е

Количество отводов	Размер в мм	*	Код арт.	Ед	Цена €/Ед
2	325×136×90		S10020	шт.	22,26
3	325×186×90		S10030	шт.	31,14
4	325×236×90		S10040	шт.	35,96
5	325×286×90		S10050	шт.	40,78
6	325×336×90		S10060	шт.	45,62
7	325×386×90		S10070	шт.	50,36
8	325×436×90		S10080	шт.	57,26
9	325×486×90		S10090	шт.	65,48
10	325×536×90		S10100	шт.	73,08
11	325×586×90		S10110	шт.	78,92
12	325×636×90		S10120	шт.	86,10

Внимание:

Коллектор использовать только в закрытых системах. Коллектор имеет внутреннюю резьбу G1". Отводы коллектора к отдельным контурам расположены с шагом 50 мм и имеют внутреннюю резьбу G½". Комплектация: Трубка коллекторная с отверстием под воздухоотводчик G1/2" с торцевой заглушкой - 2шт. Кронштейн металлический - 2шт. (для коллекторной группы с 2-мя отводами в комплекте идет 1 кронштейн).



коллекторная группа стальная 1¼" для центрального отопления с ниппелями (серия 20)

ГРУППА: Е

Количество отводов	Размер в мм	*	Код арт.	Ед	Цена €/Ед
2	325×136×90		S20020	шт.	30,22
3	325×186×90		S20030	шт.	42,02
4	325×236×90		S20040	шт.	51,58
5	325×286×90		S20050	шт.	61,36
6	325×336×90		S20060	шт.	70,84
7	325×386×90		S20070	шт.	79,66
8	325×436×90		S20080	шт.	89,50
9	325×486×90		S20090	шт.	98,98
10	325×536×90		S20100	шт.	110,62
11	325×586×90		S20110	шт.	120,20
12	325×636×90		S20120	шт.	130,12

Внимание:

Коллектор использовать только в закрытых системах. Коллектор имеет внутреннюю резьбу G1". Коллектор применяется с конусными соединителями G3/4". Расстояние между отводами 50 мм. Комплектация: Трубка коллекторная с отверстием под воздухоотводчик G1/2" с торцевой заглушкой - 2шт. Кронштейн металлический - 2шт. (для коллекторной группы с 2-мя отводами в комплекте идет 1 кронштейн).



* по запросу-срок поставки до 4 недель

** по индивидуальному согласованию

*** до исчерпания запасов

коллекторная группа из круглой трубы 1¼" для центрального отопления с ниппелями для конусных соединителей (серия 91)

ГРУППА: Е

Количество отводов	Размер в мм	*	Код арт.		Ед	Цена €/Ед
2	297×117×80	*	91020		шт.	64,08
3	297×167×80	*	91030		шт.	88,02
4	297×217×80	*	91040		шт.	105,14
5	297×267×80	*	91050		шт.	122,06
6	297×317×80	*	91060		шт.	139,50
7	297×367×80	*	91070		шт.	156,44
8	297×417×80	*	91080		шт.	173,38
9	297×467×80	*	91090		шт.	190,50
10	297×517×80	*	91100		шт.	207,34
11	297×567×80	*	91110		шт.	224,22
12	297×617×80	*	91120		шт.	241,36

Внимание:

Для вышеприведенных коллекторов можно использовать соединитель 1¼"×1" код 91000 или соединитель 1¼"×¾" код 91001. Коллектор применяется с конусными соединителями G¾". Расстояние между отводами 50 мм.

Комплектация:

Трубка коллекторная с отверстием под воздухоотводчик G½" с торцевой заглушкой 2 шт. Кронштейн металлический - 2 шт. (для коллекторной группы с 2-мя отводами в комплекте идет 1 кронштейн).



коллекторная группа с профилем 1" для центрального отопления и водоснабжения без оснастки с возможностью подключения счетчика тепловой энергии (серия 82)

ГРУППА: Е

Количество отводов	Размер в мм	*	Код арт.		Ед	Цена €/Ед
2	250-400×150×80		82020		шт.	55,78
3	250-400×250×80		82030		шт.	71,64
4	250-400×350×80		82040		шт.	89,42

Специальная конструкция коллекторной группы позволяет подключить счетчики тепловой энергии.

Внимание:

Латунные коллекторные трубки имеют внутреннюю резьбу G1". Кронштейн для крепления коллекторной группы из углеродистой оцинкованной стали с возможностью регулирования расстояния между коллекторными трубками от 250 до 400 мм. Коллекторные трубки изготавливаются с расстоянием между отводами 100 мм и имеют внутреннюю резьбу для присоединения ниппеля отвода G½" (для коллекторной группы с 2-мя отводами в комплекте идет 1 кронштейн).



* по запросу-срок поставки до 4 недель

** по индивидуальному согласованию

*** до исчерпания запасов

Оснастка к коллектору

коллектор латунный 1½"

Количество отводов	*	Код арт.	Ед	Цена €/Ед
2 ВР G1"		9602seg	шт.	82,48
3 ВР G1"		9603seg	шт.	109,14

Внимание:

Труба имеет отдельные выходы с внутренней резьбой G1" (под плоское уплотнение). Труба имеет с одной стороны G11/2" НР, с обратной G11/2" с накидной гайкой под плоское уплотнение.



коллектор латунный 1½"

Количество отводов	*	Код арт.	Ед	Цена €/Ед
2 ВР G1"		9601seg	шт.	47,02

Внимание:

Труба имеет отдельные выходы сверху и снизу под G1/2"/Труба имеет с одной стороны G11/2" НР, с обратной G11/2" с накидной гайкой под плоское уплотнение.



заглушка под рожковый ключ G 1¼" с плоской резиновой прокладкой

Количество отводов	*	Код арт.	Ед	Цена €/Ед
Заглушка с резиновым уплотнителем 1 ½" и с отверстием ½"		3157	шт.	8,38
Заглушка с резиновым уплотнителем 1 ¼" и с отверстием ½"		3158	шт.	7,98
Заглушка с резиновым уплотнителем 1 ½"		3159	шт.	8,38
Заглушка с резиновым уплотнителем 1 ¼"		3160	шт.	7,98



соединитель для коллектора серии 91

ГРУППА: Е

Размер	*	Код арт.	Кол. шт. в пакете/коробке	Ед	Цена €/Ед
1¼"×1"		91000	10/60	шт.	7,60
1¼"×¾"		91001	10/70	шт.	6,54

Внимание:

Соединитель применять для коллектора серии 91.



труба коллектора с профилем 1" для центрального отопления (серия 1) с отверстием G½" для воздуховыпускного клапана

ГРУППА: Е

Количество отводов	Размер в мм	*	Код арт.	Кол. шт. в упаковке	Ед	Цена €/Ед
2	100		1.02	1/10	шт.	8,92
3	150		1.03	1/10	шт.	12,98
4	200		1.04	1/10	шт.	17,16
5	250		1.05	1/10	шт.	21,10
6	300		1.06	1/10	шт.	25,32
7	350		1.07	1/10	шт.	29,42
8	400		1.08	1/10	шт.	33,56
9	450		1.09	1/10	шт.	37,66
10	500		1.10	1/10	шт.	42,02
11	550		1.11	1/10	шт.	46,68
12	600		1.12	1/10	шт.	50,86

Внимание:

Труба имеет отдельные выходы с внутренней резьбой G½", вход на коллектор - G1", отверстие в верхней части - место для автоматического воздуховыпускного клапана. Выходы к отдельным контурам размещены с шагом 50 мм.



* по запросу-срок поставки до 4 недель

** по индивидуальному согласованию

*** до исчерпания запасов

труба коллектора с профилем 1" для водоснабжения
(серия 2) без отверстия для воздуховыпускного клапана

ГРУППА: Е

Количество отводов	Размеры в мм	*	Код арт.	Кол. шт. в упаковке	Ед	Цена €/Ед
2	100	*	2.02	1/10	шт.	8,84
3	150	*	2.03	1/10	шт.	12,82
4	200	*	2.04	1/10	шт.	16,86
5	250	*	2.05	1/10	шт.	20,98
6	300	*	2.06	1/10	шт.	25,32
7	350	*	2.07	1/10	шт.	29,28
8	400	*	2.08	1/10	шт.	33,44
9	450	*	2.09	1/10	шт.	37,66
10	500	*	2.10	1/10	шт.	41,74
11	550	*	2.11	1/10	шт.	46,56
12	600	*	2.12	1/10	шт.	50,70

Внимание:

Труба имеет отдельные выходы с внутренней резьбой G½", вход на коллектор - G1". Выходы к отдельным контурам размещены с шагом 50 мм.



труба коллекторная латунная неоснащенная с профилем 1 1/4" с шагом между отводами 100 мм

ГРУППА: Е

Количество отводов	Размеры в мм	*	Код арт.	Кол. шт. в упаковке	Ед	Цена €/Ед
2	198		6.02	—	шт.	48,68
3	298		6.03	—	шт.	61,12
4	398		6.04	—	шт.	73,86
5	498		6.05	—	шт.	86,82

Внимание:

Подключение контура возможно только при помощи ниппелей с уплотнительным кольцом O-Ring (P06, P10, P12)



труба коллекторная латунная с ниппелями для конусных соединителей с профилем 1 1/2" с шагом между отводами 100 мм

ГРУППА: Е

Количество отводов	Размеры в мм	*	Код арт.	Кол. шт. в упаковке	Ед	Цена €/Ед
2	198		8.02	—	шт.	74,82
3	298		8.03	—	шт.	97,64
4	398		8.04	—	шт.	120,80
5	498		8.05	—	шт.	131,52



труба коллекторная стальная неоснащенная с профилем 1 1/4" с шагом между отводами 100 мм

ГРУППА: Е

Количество отводов	Размеры в мм	*	Код арт.	Кол. шт. в упаковке	Ед	Цена €/Ед
2	176		S3.02	—	шт.	12,20
3	276		S3.03	—	шт.	16,02
4	376		S3.04	—	шт.	20,34
5	476		S3.05	—	шт.	24,10

Внимание:

Подключение контура возможно при помощи ниппеля с уплотнительным кольцом O-Ring (P09) или соединителя с наружной резьбой G1/2"



* по запросу-срок поставки до 4 недель

** по индивидуальному согласованию

*** до исчерпания запасов

кронштейн для крепления коллектора

ГРУППА: Е

Размер	*	Код арт.	Кол. шт. в упаковке	Ед	Цена €/Ед
	*	5309	50	шт.	3,24
для серии 82		5312	—	шт.	12,48
1 1/4		5316	—	шт.	11,18
1 1/2		5318	—	шт.	11,60



ниппель для коллектора под плоское уплотнение

ГРУППА: Е

Размер	*	Код арт.	Кол. шт. в упаковке	Ед	Цена €/Ед
G½"		P12	20/300	шт.	2,74

Внимание:

ниппель имеет 2 уплотнительные прокладки типа O-Ring и может быть использован для подключения под евроконус и под плоское уплотнение.



ниппель для коллектора или для трубы коллектора с герметизирующей прокладкой типа O-Ring

ГРУППА: Е

Размер	*	Код арт.	Кол. шт. в пакете/коробке	Ед	Цена €/Ед
G¾"×G½" O-Ring		P06	20/200	шт.	2,32
G¾"×G¾" O-Ring		P09	20/200	шт.	2,32
G½"×G½" O-Ring		P10	20/300	шт.	2,32

Внимание:

Ниппель P06 применяется с конусными соединителями G¾".
Ниппель P09 только со стальными распределителями 1½" серии 10, 20.
Ниппель P10 применяется с конусными соединителями G½".



переходник коллектора

ГРУППА: Е

Размер	*	Код арт.	Кол. шт. в пакете/коробке	Ед	Цена €/Ед
G1" (НР) × G½" (ВР)		4.12	10/120	шт.	2,50
G1" (НР) × G¾" (ВР)		4.13	10/120	шт.	2,50

Внимание:

Переходники код 4.12 и 4.13 имеют герметизирующую прокладку O-Ring код U28.



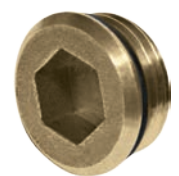
заглушка с резьбой наружной с гнездом под имбусовый ключ

ГРУППА: Е

Размер	*	Код арт.	Кол. шт. в пакете/коробке	Ед	Цена €/Ед
G½"		6095.34	20/300	шт.	0,96

Внимание:

Заглушка содержит герметизирующую прокладку O-Ring.



заглушка с резьбой наружной

ГРУППА: Е

Размер	*	Код арт.	Кол. шт. в упаковке	Ед	Цена €/Ед
G½"	*	6095.35	20/300	шт.	1,30
G¾"	*	6095.32	20/300	шт.	2,04
G1"		6095.43	10/150	шт.	1,94

Внимание:

Заглушки код 6095.32, 6095.43 имеют прокладку O-Ring код U28, остальные - без O-Ringов.



* по запросу-срок поставки до 4 недель

** по индивидуальному согласованию

*** до исчерпания запасов

герметизирующая прокладка типа O-Ring (с о-профилем) - сервисный элемент

ГРУППА: Е

Размер	*	Код арт.	Кол. шт. в упаковке	Ед	Цена €/Ед
18,3×2,4	*	U18	100	шт.	0,10
17×2	*	U17	100	шт.	0,10
24×2	*	U24	100	шт.	0,22
28×3	*	U28	100	шт.	0,22

Внимание:

Прокладку O-Ring код U18 применять с ниппелем для код P06, а также P10.
Прокладку O-Ring код U17 применять с заглушкой код 6095.34.
Прокладку O-Ring код U24 применять с заглушкой код 6095.32.
Прокладку O-Ring код U28 применять с заглушкой код 6095.43, а также с переходником к код 4.12 и 4.13.



ниппель со специальной прокладкой

ГРУППА: Е

Размер	*	Код арт.	Кол. шт. в пакете/коробке	Ед	Цена €/Ед
G1"		R543	10/100	шт.	6,68

Внимание:

Применять для подсоединения элементов коллектора.



тройник со специальной прокладкой

ГРУППА: Е

Размер	*	Код арт.	Кол. шт. в пакете/коробке	Ед	Цена €/Ед
G½"×G1"×G½"		R542	5/70	шт.	6,78



узел прямой SET-P

ГРУППА: Е

Размер	*	Код арт.	Кол. шт. в пакете/коробке	Ед	Цена €/Ед
G1"×G1"		K-600400	1/20	к-т	27,14

Внимание:

Узел прямой - это комплект шаровых кранов 1" с соединителем для бокового подключения к коллектору Системы KAN-therm с профилем 1" без дополнительных уплотнений



узел угловой SET-K

ГРУППА: Е

Размер	*	Код арт.	Кол. шт. в пакете/коробке	Ед	Цена €/Ед
G1"×G1"		K-600500	1/20	к-т	45,36

Внимание:

Узел угловой SET-K - это комплект шаровых кранов 1" с соединителем для нижнего подключения к коллектору Системы KAN-therm с профилем 1" без дополнительных уплотнений.



тройник с воздуховыпускным клапаном и спускным вентилем

ГРУППА: Е

Размер	*	Код арт.	Кол. шт. в пакете/коробке	Ед	Цена €/Ед
G1"		R5541	1/50	шт.	21,42

Внимание:

Применять к коллектору с профилем 1" серии 51A, 55A, 71A, 75A.



воздуховыпускной клапан ручной

ГРУППА: Е

Размер	*	Код арт.	Кол. шт. в пакете/коробке	Ед	Цена €/Ед
G½"		5322	50/500	шт.	1,72



клапан спускной - воздуховыпускной - исполнение полимерное

ГРУППА: Е

Размер	*	Код арт.	Кол. шт. в упаковке	Ед	Цена €/Ед
G½"		10612	25	шт.	7,64

Внимание:

Применять через переходник 1"×½" к распределителю с профилем 1" серии 51А, 55А, 71А, 75А.



клапан спускной - воздуховыпускной

ГРУППА: Е

Размер	*	Код арт.	Кол. шт. в пакете/коробке	Ед	Цена €/Ед
G½"		1305.11	25/100	шт.	9,02

Внимание:

Применять через переходник 1"×½" к коллектору с профилем 1" серии 51А, 55А, 71А, 75А.



воздуховыпускной клапан с перекрывающим вентилям

ГРУППА: Е

Размер	*	Код арт.	Кол. шт. в пакете/коробке	Ед	Цена €/Ед
G½"		0.52071	1/100	шт.	9,58

Внимание:

Перекрывающий вентиль позволяет демонтировать воздуховыпускной клапан без отключения оборудования. Для герметизации следует использовать паклю.



морозоустойчивый садовый кран

ГРУППА: Е

Размер	*	Код арт.	Кол. шт. в пакете/коробке	Ед	Цена €/Ед
L = 500		AQS-DN15WS	1	шт.	87,54



* по запросу-срок поставки до 4 недель

** по индивидуальному согласованию

*** до исчерпания запасов

Шкафы монтажные

шкаф наружный SWNE эмалированный для коллекторной группы без смесительной системы

ГРУППА: D

Название	Размер в мм (В×Ш×Г)	*	Код арт.	Количество отводов	Кол. шт. на палете	Ед	Цена €/Ед
SWNE-4	585×350×110		1100Z	4	48	шт.	42,48
SWNE-6	585×450×110		1110Z	6	36	шт.	47,44
SWNE-8	585×550×110		1120Z	8	32	шт.	53,02
SWNE-10	585×650×110		1130Z	10	26	шт.	61,29
SWNE-13	585×800×110		1140Z	13	24	шт.	66,11

Эксплуатационная характеристика:

- съемный эмалированный корпус,
- возможность установки задней стенки отдельно от корпуса с целью удобного и легкого монтажа коллекторной группы и элементов системы,
- четыре отверстия для дюбелей в задней стенке,
- замок под монету,
- эмалированный шкафчик белого цвета RAL 9016.

Внимание:

Имеются в продаже по специальному заказу более дешевые неэмалированные шкафы SWNE.



шкаф наружный SWN эмалированный для коллекторной группы без смесительной системы

ГРУППА: D

Название	Размер в мм (В×Ш×Г)	*	Код арт.	Количество отводов	Кол. шт. на палете	Ед	Цена €/Ед
SWN-4	630×350×110		1100S	4	39	шт.	49,17
SWN-6	630×450×110		1110S	6	34	шт.	55,43
SWN-8	630×550×110		1120S	8	26	шт.	59,84
SWN-10	630×650×110		1130S	10	21	шт.	70,39
SWN-13	630×800×110		1140S	13	16	шт.	75,99

Эксплуатационная характеристика:

- передняя планка корпуса, съемная, на винтах, облегчает монтаж оборудования,
- четыре отверстия для дюбелей в задней стенке,
- замок под монету,
- эмалированный шкаф белого цвета RAL 9016.

Внимание:

Имеются в продаже по специальному заказу более дешевые неэмалированные шкафы SWN.



шкаф монтажный встраиваемый

ГРУППА: D

Название	Размер в мм (В×Ш×Г)	*	Код арт.	Ед	Цена €/Ед
ECO 332	575-665×335×110-170		SPE-0	шт.	38,15
ECO 432	575-665×435×110-170		SPE-1	шт.	41,24
ECO 562	575-665×565×110-170		SPE-2	шт.	44,68
ECO 712	575-665×715×110-170		SPE-3	шт.	50,82
ECO 792	575-665×795×110-170		SPE-4	шт.	57,68
ECO 965	575-665×965×110-170		SPE-5	шт.	72,82
ECO 1140	575-665×1140×110-170		SPE-6	шт.	89,07



шкаф монтажный наружный

ГРУППА: D

Название	Размер в мм (В×Ш×Г)	*	Код арт.	Ед	Цена €/Ед
ECO 385	580×285×110		SNE-0	шт.	35,00
ECO 485	580×485×110		SNE-1	шт.	38,85
ECO 615	580×615×110		SNE-2	шт.	42,37
ECO 760	580×760×110		SNE-3	шт.	50,16
ECO 845	580×845×110		SNE-4	шт.	54,53
ECO 1015	580×1015×110		SNE-5	шт.	64,83
ECO 1150	580×1150×110		SNE-6	шт.	85,43



* по запросу-срок поставки до 4 недель

** по индивидуальному согласованию

*** до исчерпания запасов

шкаф встраиваемый SWPSE, с эмалированной рамкой для коллекторной группы без смесительной системы и со смесительной системой, с изгибом кромки рамки под углом 45°

ГРУППА: D

Название	Размер в мм (В×Ш×Г)	*	Код арт.	Количество отводов	Кол. шт. на палете	Ед	Цена €/Ед
SWPSE-4	560-660×350×110-165		1300Z	4	42	шт.	48,84
SWPSE-6	560-660×450×110-165		1310Z	6	34	шт.	54,16
SWPSE-8/3*	560-660×580×110-165		1320Z	8/3	24	шт.	59,82
SWPSE-10/7*	560-660×780×110-165		1330Z	10/7	20	шт.	69,50
SWPSE-13/10*	560-660×930×110-165		1340Z	13/10	17	шт.	80,98

* SWPSE-8/3 (8 отводов без смесительной системы/3 отвода со смесительной системой)

* SWPSE-10/7 (10 отводов без смесительной системы/7 отводов со смесительной системой)

* SWPSE-13/10 (13 отводов без смесительной системы/10 отводов со смесительной системой)

** Указаны наружные размеры корпуса шкафа (минимальные размеры строительной ниши).

Эксплуатационная характеристика:

- регулировка высоты с помощью выдвигаемых ножек шкафа от 560 до 660 мм,
- регулировка высоты шкафа с помощью маскирующей планки от 525 до 560 мм,
- регулировка глубины шкафа от 110 до 165 мм,
- замок под монету,
- эмалированный шкаф белого цвета RAL 9016,
- шкаф имеет по бокам технологические отверстия в форме прорезанных жалюзи,
- изгиб кромки рамки под углом 45° позволяет хорошо подогнать рамку к плоскости стены.

Внимание:

Имеются в продаже по специальному заказу более дешевые неэмалированные шкафчики SWPSE.



шкаф встраиваемый SWPS, с эмалированной рамкой для коллекторной группы без смесительной системы и со смесительной системой, с изгибом кромки рамки под углом 45°

ГРУППА: D

Название	Размер в мм (В×Ш×Г)	*	Код арт.	Количество отводов	Кол. шт. на палете	Ед	Цена €/Ед
SWPS-4	680-780×350×110-165		1300S	4	34	шт.	58,57
SWPS-6	680-780×450×110-165		1310S	6	27	шт.	60,67
SWPS-8/3*	680-780×580×110-165		1320S	8/3	20	шт.	68,33
SWPS-10/7*	680-780×780×110-165		1330S	10/7	17	шт.	81,74
SWPS-13/10*	680-780×930×110-165		1340S	13/10	14	шт.	93,89

* SWPS-8/3 (8 отводов без смесительной системы/3 отвода со смесительной системой)

* SWPS-10/7 (10 отводов без смесительной системы/7 отводов со смесительной системой)

* SWPS-13/10 (13 отводов без смесительной системы/10 отводов со смесительной системой)

** Указаны наружные размеры корпуса шкафа (минимальные размеры строительной ниши).

Эксплуатационная характеристика:

- регулировка высоты шкафа от 680 до 780 мм,
- регулировка высоты рамки с помощью маскирующей части от 570 до 625 мм,
- регулировка глубины от 110 до 165 мм,
- замок под монету,
- эмалированный шкаф белого цвета RAL 9016,
- шкаф имеет по бокам технологические отверстия в форме прорезанных жалюзи,
- изгиб кромки рамки под углом 45° позволяет хорошо подогнать рамку к плоскости стены.

Внимание:

По специальному заказу предоставляются шкафы с изгибом кромки рамки под углом 90° по всем типам (срок реализации заказа до 3 недель).

Имеются в продаже по специальному заказу более дешевые неэмалированные шкафчики SWPS.



рамка RAMSE эмалированная с изгибом кромки под углом 45° ГРУППА: D

Название	Размер в мм (В×Ш)	*	Код арт.	Количество отводов	Кол. шт. на палете	Ед	Цена €/Ед
RAMSE-4	525-560×350		1600Z	4	40	шт.	32,98
RAMSE-6	525-560×450		1610Z	6	40	шт.	33,45
RAMSE-8/3*	525-560×580		1620Z	8/3	36	шт.	36,69
RAMSE-10/7*	525-560×780		1630Z	10/7	26	шт.	44,50
RAMSE-13/10*	525-560×930		1640Z	13/10	20	шт.	48,10

* RAMSE-8/3 (8 отводов без смесительной системы/3 отвода со смесительной системой)

* RAMSE-10/7 (10 отводов без смесительной системы/7 отводов со смесительной системой)

* RAMSE-13/10 (13 отводов без смесительной системы/10 отводов со смесительной системой)

** Указаны размеры строительной ниши.

Эксплуатационная характеристика:

- возможность использования рамки для маскировки стенных ниш без монтажа шкафа встраиваемого SWPS и SWPSE,
- кронштейны для крепежа длиной 150 мм, позволяют монтировать рамку непосредственно в настенной нише,
- дюбели для крепления,
- регулировка высоты рамки с помощью маскирующей планки от 525 до 560 мм,
- замок под монету,
- эмалированная рамка белого цвета RAL 9016,
- изгиб кромки рамки под углом 45° позволяет хорошо подогнать рамку к плоскости стены.

Внимание:

Рамки упакованы в коробке по 2 шт.

По специальному заказу поставляются более дешевые неэмалированные рамки RAMSE. (срок реализации заказа до 3 недель).



шкаф наружный SWN-OP для коллекторных групп без и со смесительной системой ГРУППА: D

Название	Размер в мм (В×Ш×Г)	*	Код арт.	Количество отводов	Кол. шт. на палете	Ед	Цена €/Ед
SWN-OP 10/3	710×580×140		1100-OP	10/3	20	шт.	78,34
SWN-OP 11/7	710×780×140		1110-OP	11/7	14	шт.	95,34
SWN-OP 15/10	710×930×140		1120-OP	15/10	11	шт.	111,94



таблица с подбором шкафов SWN-OP

Тип шкафа	Код арт.	Высота [мм]	Ширина [мм]	Глубина [мм]	Количество отводов		
					Коллектор ПО	Коллектор ПО + Set-P/Set-K	Коллектор ПО со смесительной системой
SWN-OP - 10/3	1100-OP	710	580	140	2-10	2-7/2-6	2-3
SWN-OP - 11/7	1110-OP	710	780	140	11-13	8-11/7-10	4-7
SWN-OP - 15/10	1120-OP	710	930	140	14-15	12-14/11-13	8-10

шкаф встраиваемый под отделку керамической плиткой SWPG-OP для коллекторных групп без и со смесительной системой ГРУППА: D

Название	Размер в мм (В×Ш×Г)	*	Код арт.	Количество отводов	Кол. шт. на палете	Ед	Цена €/Ед
SWPG-OP 10/3	570×580×110-165	*	1300G-OP	10/3	20	шт.	82,48
SWPG-OP 11/7	570×780×110-165	*	1310G-OP	11/7	16	шт.	102,67
SWPG-OP 15/10	570×930×110-165	*	1320G-OP	15/10	10	шт.	122,34

таблица с подбором шкафов SWPG-OP

Тип шкафа	Код арт.	Высота [мм]	Ширина [мм]	Глубина [мм]	Количество отводов		
					Коллектор ПО	Коллектор ПО + Set-P/Set-K	Коллектор ПО со смесительной системой
SWPG-OP - 10/3	1300G-OP	570	580	110-165	2-10	2-7/2-6	2-3
SWPG-OP - 11/7	1310G-OP	570	780	110-165	11-13	8-11/7-10	4-7
SWPG-OP - 15/10	1320G-OP	570	930	110-165	14-15	12-14/11-13	8-10



* по запросу-срок поставки до 4 недель

** по индивидуальному согласованию

*** до исчерпания запасов

шкаф встраиваемый SWP-OP для коллекторных групп без и со смесительной системой

ГРУППА: D

Название	Размер в мм (В×Ш×Г)	*	Код арт.	Количество отводов	Кол. шт. на палете	Ед.	Цена €/Ед
SWP-OP 10/3	750-850×580×110-165		1300-OP	10/3	20	шт.	83,12
SWP-OP 11/7	750-850×780×110-165		1310-OP	11/7	17	шт.	96,72
SWP-OP 15/10	750-850×930×110-165		1320-OP	15/10	14	шт.	104,24



таблица с подбором шкафов SWP-OP

Тип шкафа	Код арт.	Высота [мм]	Ширина [мм]	Глубина [мм]	Количество отводов		
					Коллектор ПО	Коллектор ПО + Set-P/ Set-K	Коллектор ПО со смесительной системой
SWP-OP - 10/3	1300-OP	750-850	580	110-165	2-10	2-7/2-6	2-3
SWP-OP - 11/7	1310-OP	750-850	780	110-165	11-13	8-11/7-10	4-7
SWP-OP - 15/10	1320-OP	750-850	930	110-165	14-15	12-14/11-13	8-10

коллекторные шкафы Premium - шкафы шириной 1000 мм и 1200 мм

ГРУППА: D

Размер в мм (В×Ш×Г)	*	Код арт.	Ед.	Цена €/Ед
710×1000×140		K720005	шт.	128,13
710×1200×140		K720006	шт.	151,33
750-850×1000×110-165		K720305	шт.	134,58
750-850×1200×110-165		K720306	шт.	158,04
750-850×1000×80-120		K720725	шт.	132,79
750-850×1200×80-120		K720726	шт.	157,65



рамка RAMS эмалированная с изгибом кромки под углом 45°

ГРУППА: D

Название	Размер в мм (В×Ш)	*	Код арт.	Количество отводов	Кол. шт. на палете	Ед.	Цена €/Ед
RAMS-4	570-625×350	*	1600S	4	40	шт.	36,30
RAMS-6	570-625×450	*	1610S	6	40	шт.	39,66
RAMS-8/3*	570-625×580	*	1620S	8/3	36	шт.	42,77
RAMS-10/7*	570-625×780	*	1630S	10/7	26	шт.	51,17
RAMS-13/10*	570-625×930	*	1640S	13/10	20	шт.	51,50

* RAMS-8/3 (8 отводов без смесительной системы/3 отвода со смесительной системой)
 * RAMS-10/7 (10 отводов без смесительной системы/7 отводов со смесительной системой)
 * RAMS-13/10 (13 отводов без смесительной системы/10 отводов со смесительной системой)

** Указаны размеры строительной ниши.

Эксплуатационная характеристика:

- возможность использования рамки для маскировки стенных ниш без монтажа шкафа встраиваемого SWPS и SWPSE,
- кронштейны для крепежа длиной 150 мм, позволяют монтировать рамку непосредственно в настенной нише,
- дюбели для крепления,
- регулировка высоты рамки с помощью маскирующей части от 570 до 625 мм,
- замок под монету,
- эмалированная рамка белого цвета RAL 9016,
- изгиб кромки рамки под углом 45° позволяет хорошо подогнать рамку к плоскости стены.

Внимание:

Рамки упаковываются в коробке по 2 шт.

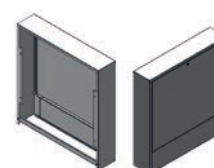
По специальному заказу поставляются более дешевые неэмалированные рамки RAMS. (срок реализации заказа до 3 недель)



коллекторный шкаф для размещения коллекторных групп с счетчиками тепловой энергии

ГРУППА: D

Название	Размер в мм (В×Ш×Г)	*	Код арт.	Ед.	Цена €/Ед
приставной	900×850×180		38530000021	шт.	111,82
приставной	900×790×180		38530000011	шт.	103,76
встраиваемый	900×790×180		38540000011	шт.	112,15



* по запросу-срок поставки до 4 недель

** по индивидуальному согласованию

*** до исчерпания запасов

ЗАМОК С КЛЮЧОМ**ГРУППА: D**

	*	Код арт.	Кол. шт. в пакете/коробке	Ед	Цена €/Ед
		85/834	произв.	шт.	5,34

Эксплуатационная характеристика:

- замок имеет много комбинаций ключа,
- можно применять для всех типов монтажных шкафчиков и рамок, предлагаемых фирмой KAN.



Монтажная оснастка и крепежные изделия

заглушка для проверки герметичности - длинная**ГРУППА: A**

Размер	*	Код арт.	Кол. шт. в упаковке	Ед	Цена €/Ед
G½"		2100C	20	шт.	0,86
G¾"	**	2110C	20	шт.	0,96

Внимание:

Заглушка имеет собственное уплотнение (O-Ring) и может использоваться многократно.

**заглушка для проверки герметичности - длинная****ГРУППА: A**

Размер	*	Код арт.	Кол. шт. в упаковке	Ед	Цена €/Ед
G½"		2100N	20	шт.	0,86
G¾"	*	2110N	20	шт.	0,96

Внимание:

Заглушка имеет собственное уплотнение (O-Ring) и может использоваться многократно.



* по запросу-срок поставки до 4 недель

** по индивидуальному согласованию

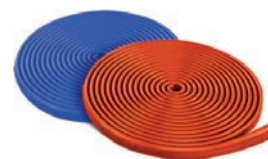
*** до исчерпания запасов

Теплоизоляция

трубная теплоизоляция с полимерной защитной пленкой
(толщина изоляции 6 мм)

ГРУППА: А

Размер	*	Код арт.	Кол-во метр. в отрезке	Ед.	Цена €/Ед
12 красная		OTUC6M12-2	2	шт.	по запросу
12 синяя		OTUN6M12-2	2	шт.	по запросу
15 красная		OTUC6M15-2	2	шт.	0,52
15 синяя		OTUN6M15-2	2	шт.	0,52
18 красная		OTUC6M18-2	2	шт.	0,68
18 синяя		OTUN6M18-2	2	шт.	0,68
22 красная		OTUC6M22-2	2	шт.	0,68
22 синяя		OTUN6M22-2	2	шт.	0,68
28 красная		OTUC6M28-2	2	шт.	0,88
28 синяя		OTUN6M28-2	2	шт.	0,88
35 красная		OTUC6M35-2	2	шт.	0,94
35 синяя		OTUN6M35-2	2	шт.	0,94
12 красная		OTUC6M12	10	шт.	2,92
12 синяя		OTUN6M12	10	шт.	2,92
15 красная		OTUC6M15	10	шт.	2,92
15 синяя		OTUN6M15	10	шт.	2,92
18 красная		OTUC6M18	10	шт.	3,26
18 синяя		OTUN6M18	10	шт.	3,26
22 красная		OTUC6M22	10	шт.	3,62
22 синяя		OTUN6M22	10	шт.	3,62
28 красная		OTUC6M28	10	шт.	3,98
28 синяя		OTUN6M28	10	шт.	3,98
35 красная		OTUC6M35	10	шт.	4,68
35 синяя		OTUN6M35	10	шт.	4,68



* по запросу-срок поставки до 4 недель

** по индивидуальному согласованию

*** до исчерпания запасов